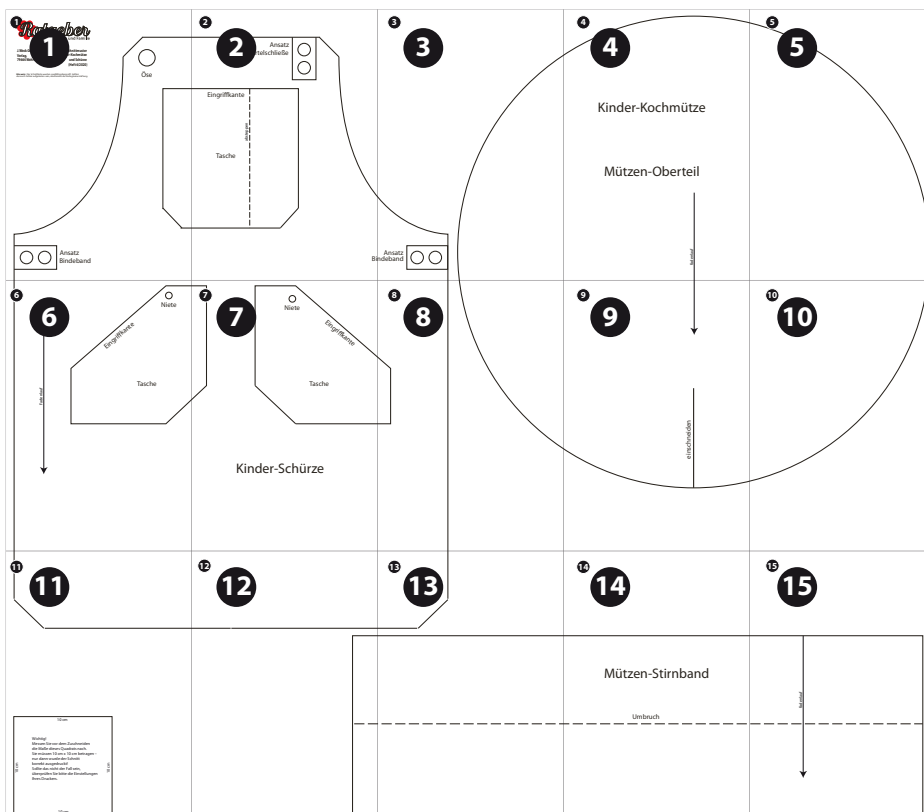


Ratgeber Näh-Atelier

Kinder-Kochmütze und Kinder-Schürze

Der Schnitt besteht aus 15 nummerierten DIN-A-4 Blättern, die aneinandergesetzt werden müssen, siehe Schemazeichnung.

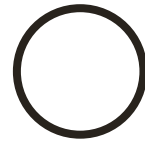
1. Drucken Sie das PDF in Originalgröße aus (ohne Seitenanpassung oder Verkleinerung).
2. Unten links auf Seite 11 finden Sie ein Quadrat. Es dient nur zur Kontrolle. Wenn die Seitenlängen 10 cm x 10 cm betragen, ist der Schnitt richtig ausgedruckt. Falls nicht, überprüfen Sie die Einstellungen Ihres Druckers.
3. Schneiden Sie jedes DIN-A-4-Blatt an der rechten Längsseite und der unteren Schmalseite an der Rahmenlinie ab und kleben Sie die Kanten exakt an die jeweilige Rahmenlinie des nächsten DIN-A-4-Blattes, bis alle Blätter laut Schema aneinander geklebt sind.
4. Dann den Schnitt auf Transparentpapier kopieren und ausschneiden.



J. Weck GmbH u. Co. KG
Verlag,
79664 Wehr

Schnittmuster
Kinder-Kochmütze
und Schürze
(Heft 6/2020)

Hinweis: Die Schnittteile wurden sorgfältig überprüft. Sollten dennoch Fehler aufgetreten sein, übernimmt der Verlag keine Haftung.



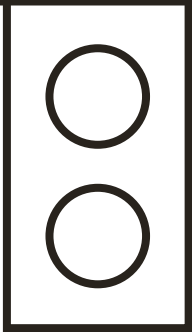
Öse



Ansatz
Bindeband

2

Ansatz
Gürtelschließe

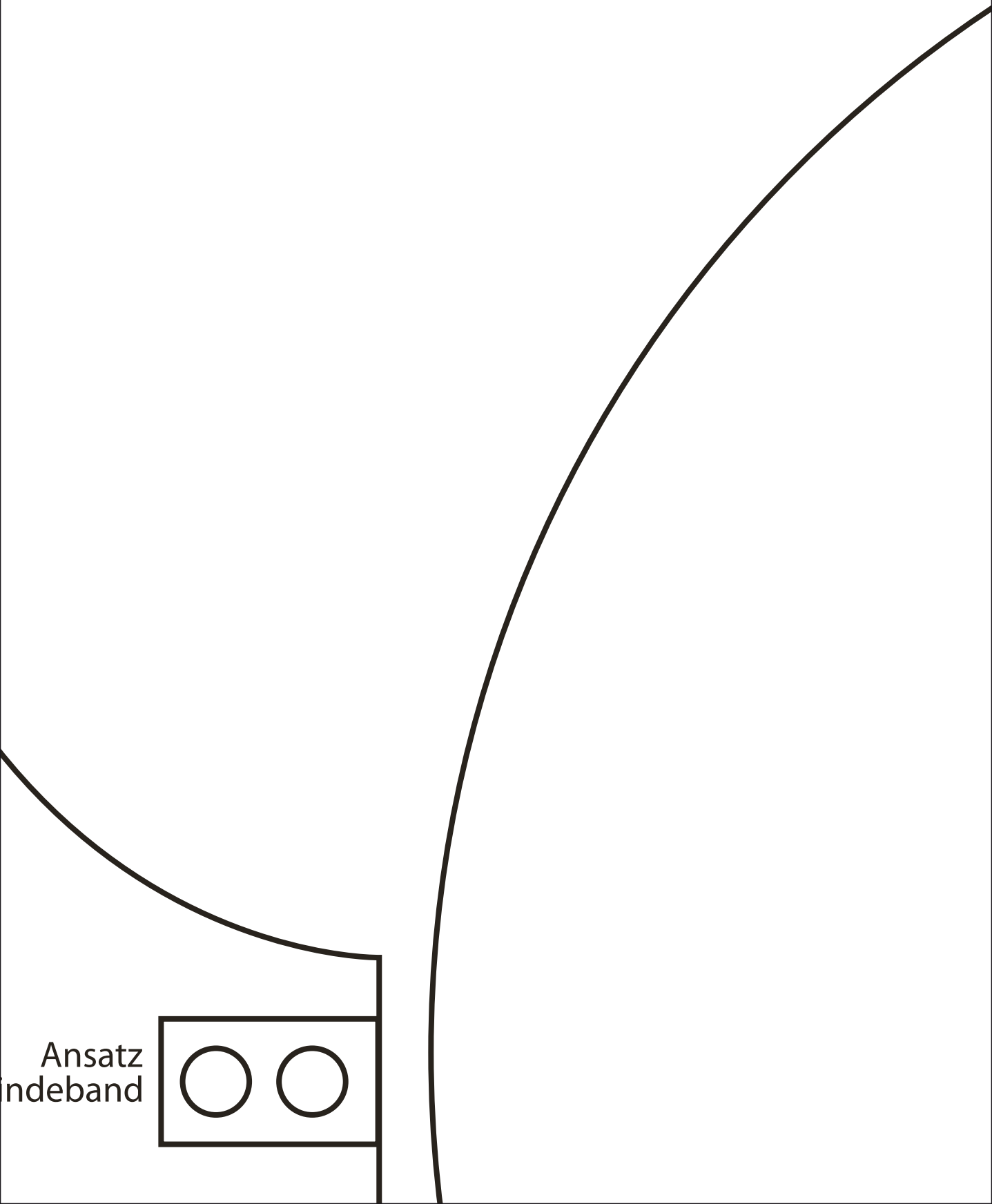


Eingriffkante

absteppen

Tasche

3



Ansatz
ndeband



4

Kinder-Kochmütze

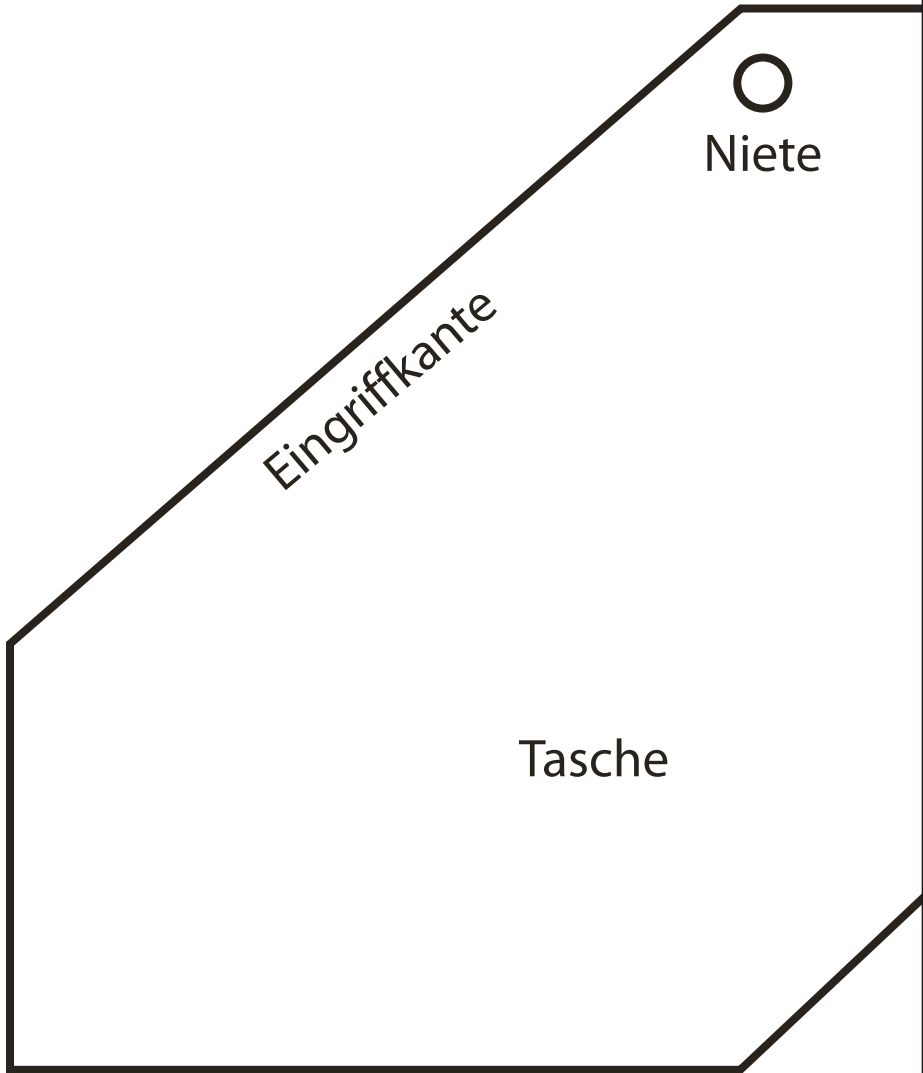
Mützen-Oberteil

Fadenlauf

5

A large, smooth, black quarter-circle arc is drawn in the top-left corner of the page. The arc starts at the top-left corner and curves downwards and to the right. At the very top-left end of this arc, there is a small, solid black circle containing the white number '5'.

6



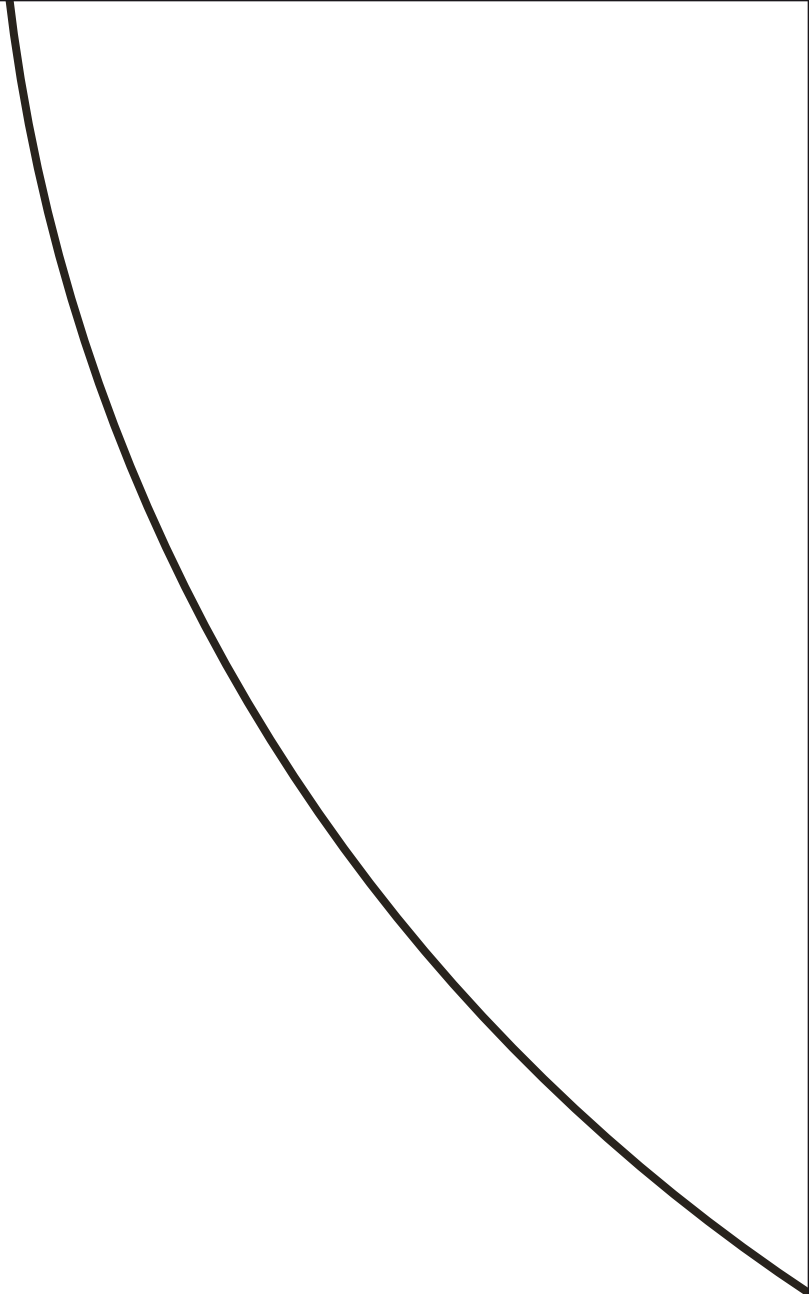
7

○
Niete

Eingriffkante

Tasche

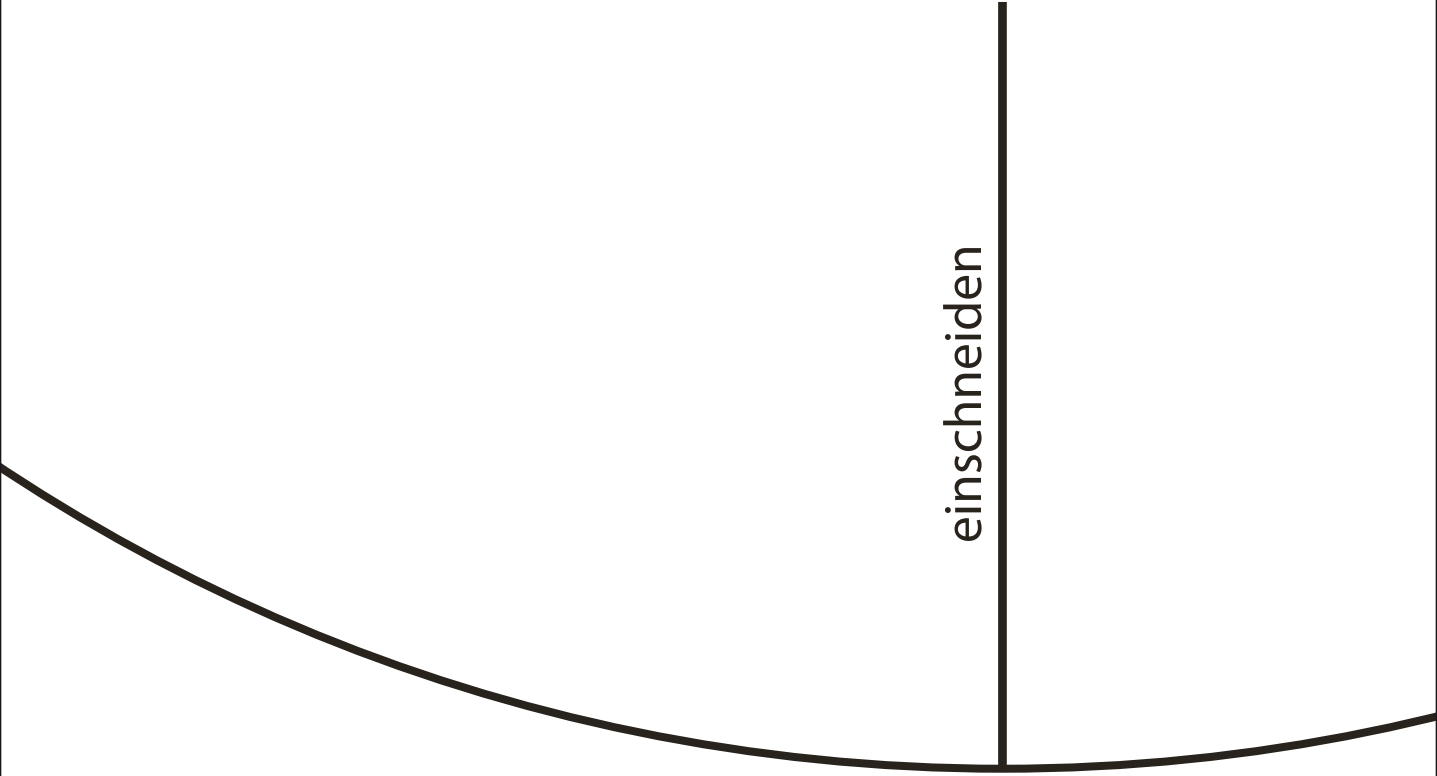
Kinder-Schürze

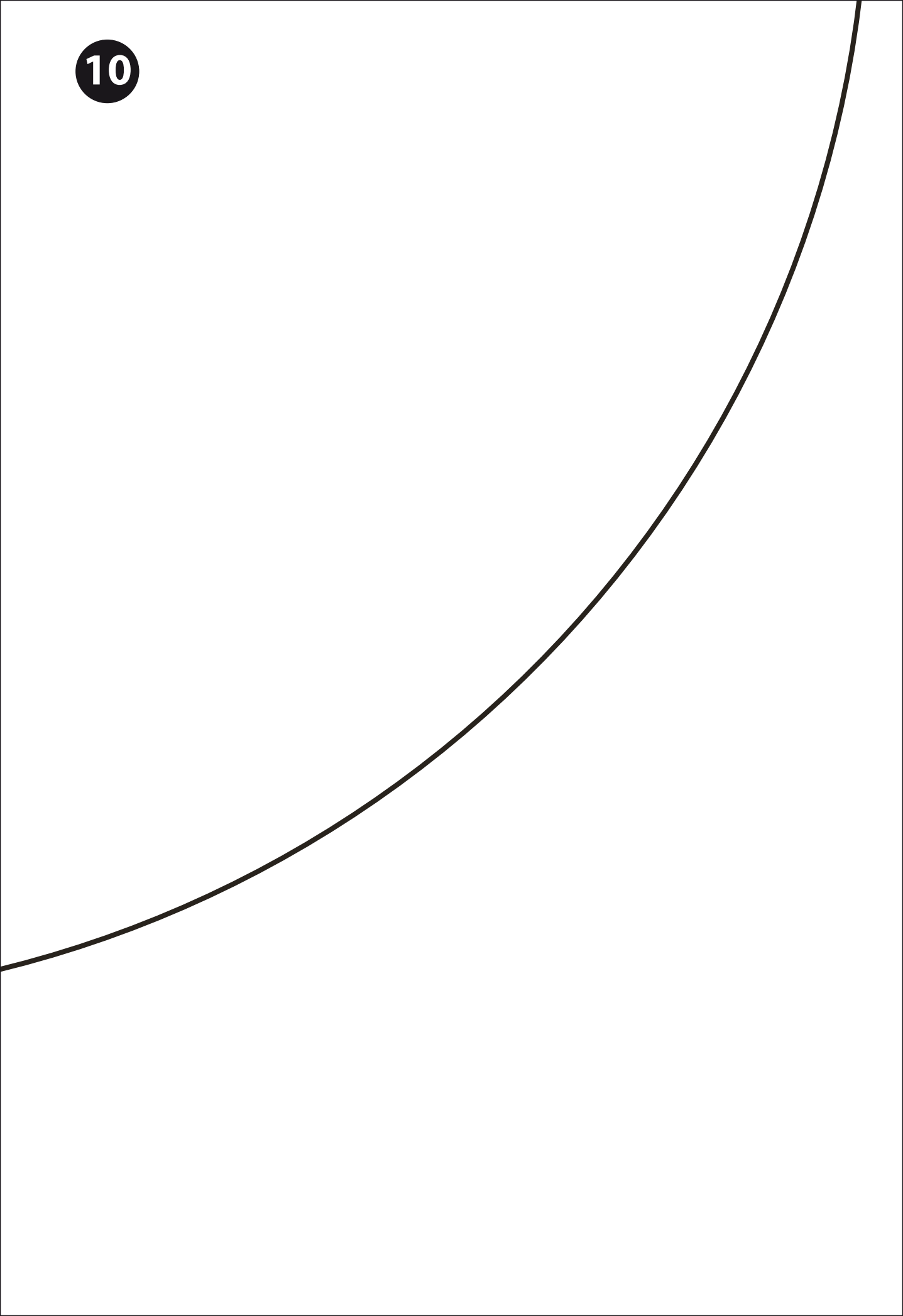


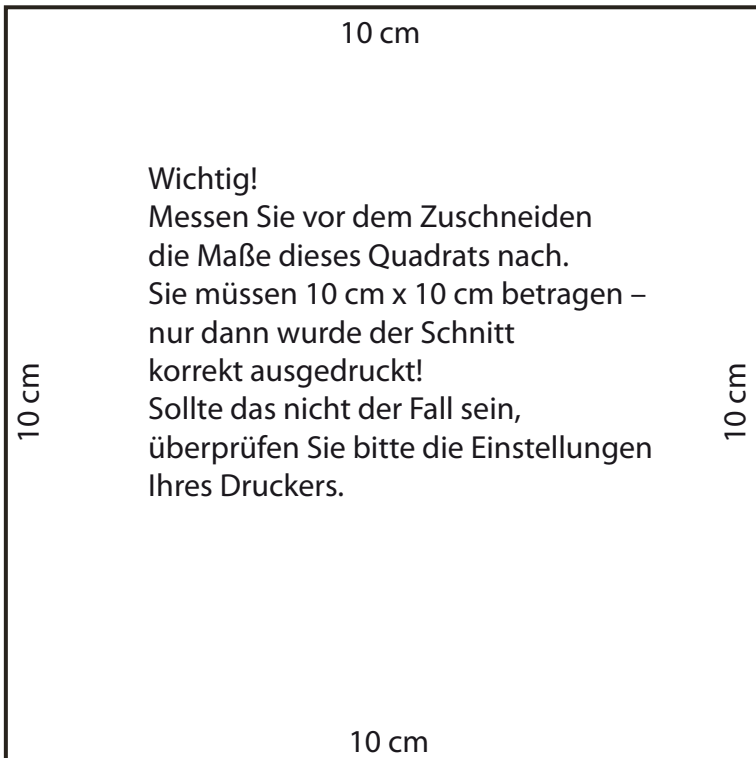
9



einschneiden

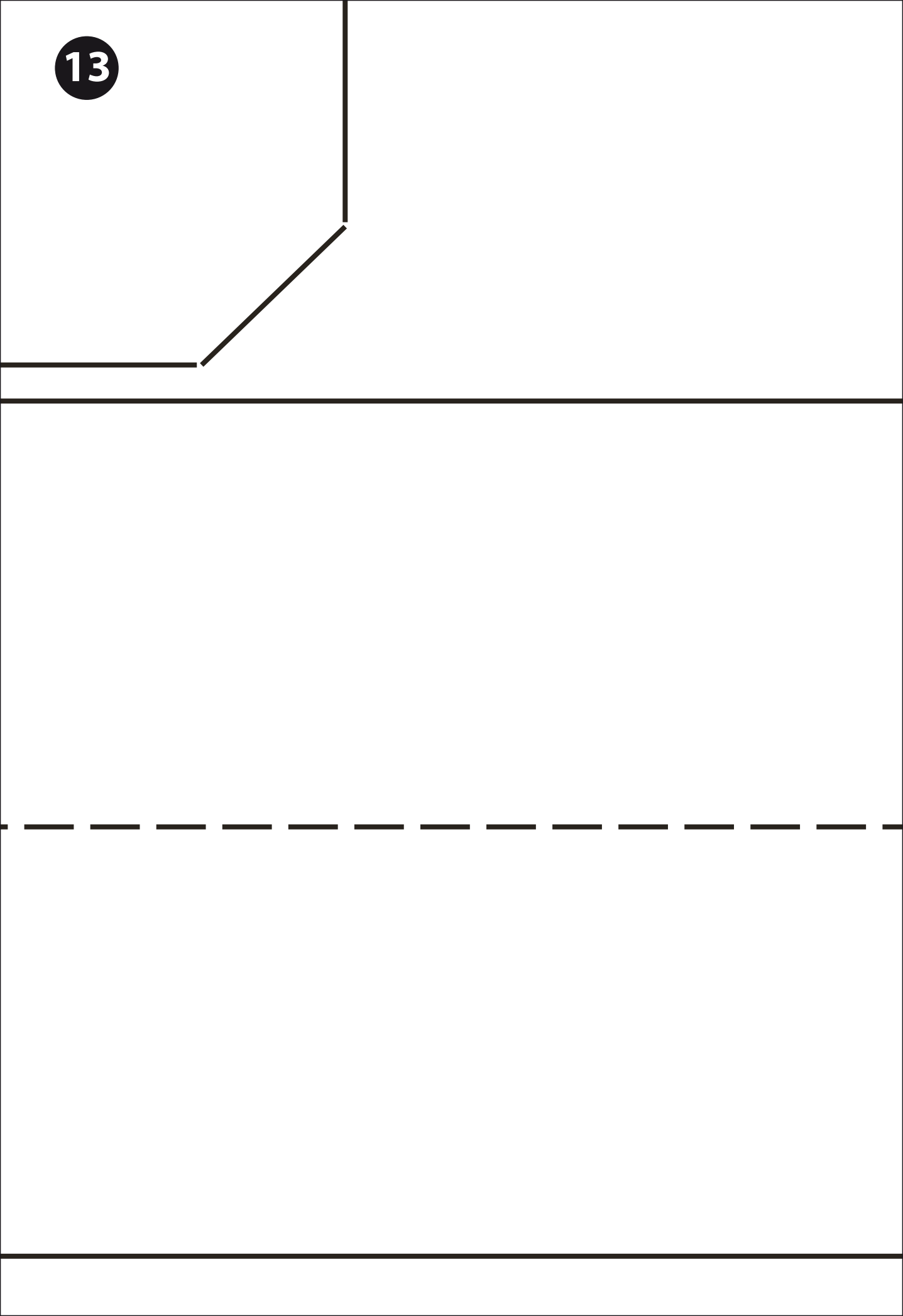








13



Mützen-Stirnband

Umbruch

