

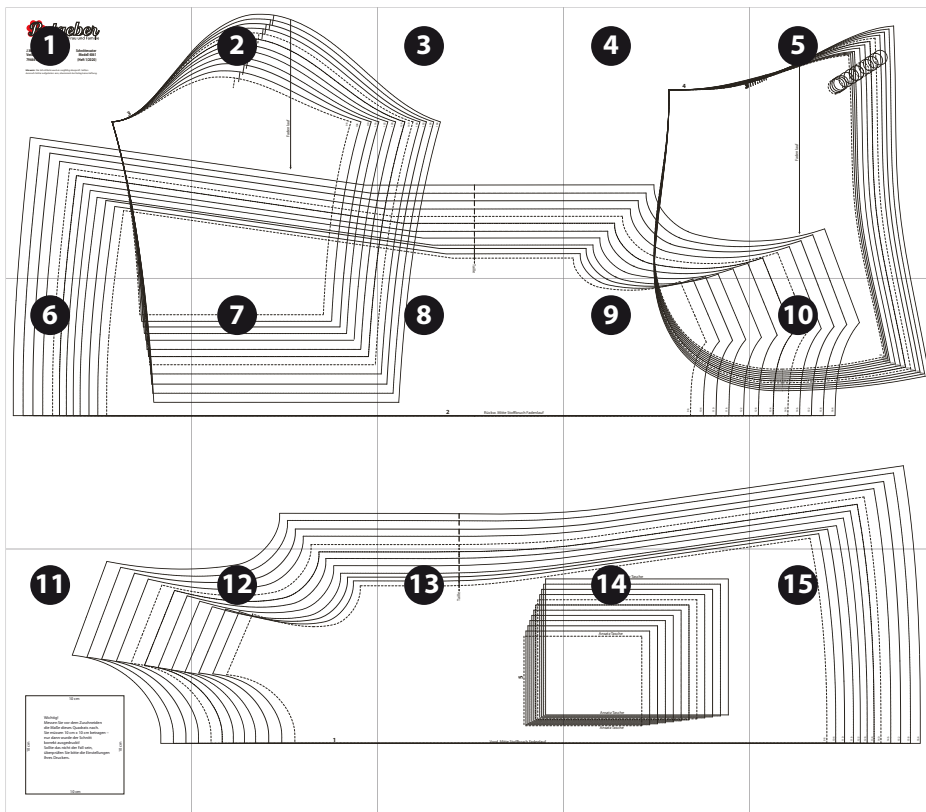
# Ratgeber Näh-Atelier

## Modell 4061: Kinder-Kapuzenkleid

Die Näh-Anleitung finden Sie in der Ausgabe 1/2020 unserer Zeitschrift RATGEBER Frau und Familie bzw. RATGEBER Magazin für die Frau ab Seite 66. Bitte beachten Sie auch die „**Allgemeine Anleitung zu den Schnittmustermodellen**“ mit **Größentabelle**, die Sie ebenfalls herunterladen können.

Der Schnitt besteht aus 15 nummerierten DIN-A-4 Blättern, die aneinandergeklebt werden müssen, siehe Schemazeichnung.

1. Drucken Sie das PDF in Originalgröße aus (ohne Seitenanpassung oder Verkleinerung).
2. Unten links auf Seite 11 finden Sie ein Quadrat. Es dient nur zur Kontrolle. Wenn die Seitenlängen 10 cm x 10 cm betragen, ist der Schnitt richtig ausgedruckt. Falls nicht, überprüfen Sie die Einstellungen Ihres Druckers.
3. Schneiden Sie jedes DIN-A-4-Blatt an der rechten Längsseite und der unteren Schmalseite an der Rahmenlinie ab und kleben Sie die Kanten exakt an die jeweilige Rahmenlinie des nächsten DIN-A-4-Blattes, bis alle Blätter laut Schema aneinander geklebt sind.
4. Dann den Schnitt in der gewünschten Größe auf Transparentpapier kopieren und ausschneiden.



1

# Ratgeber

Frau und Familie

J. Weck GmbH u. Co. KG  
Verlag,  
79664 Wehr

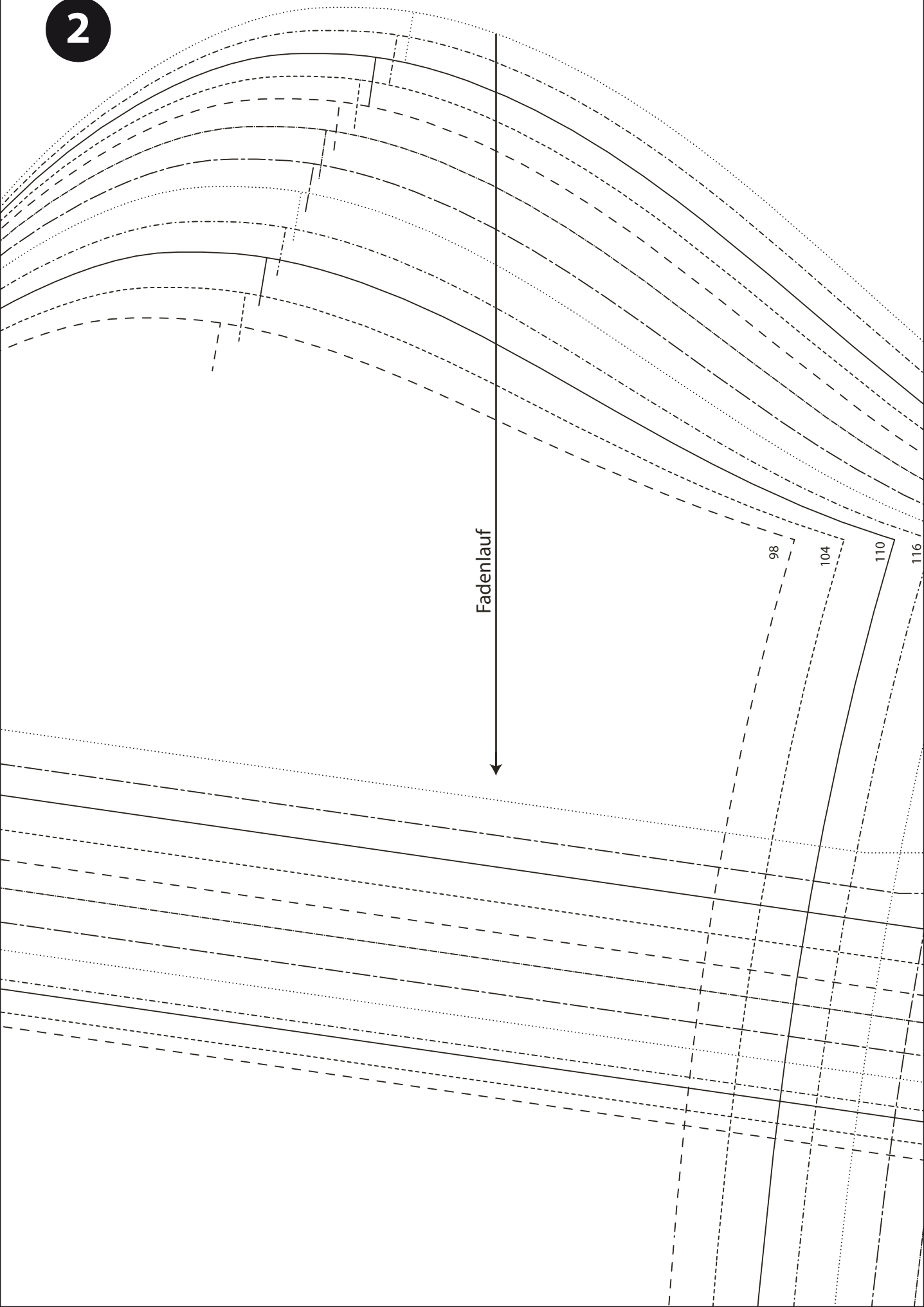
Schnittmuster  
Modell 4061  
(Heft 1/2020)

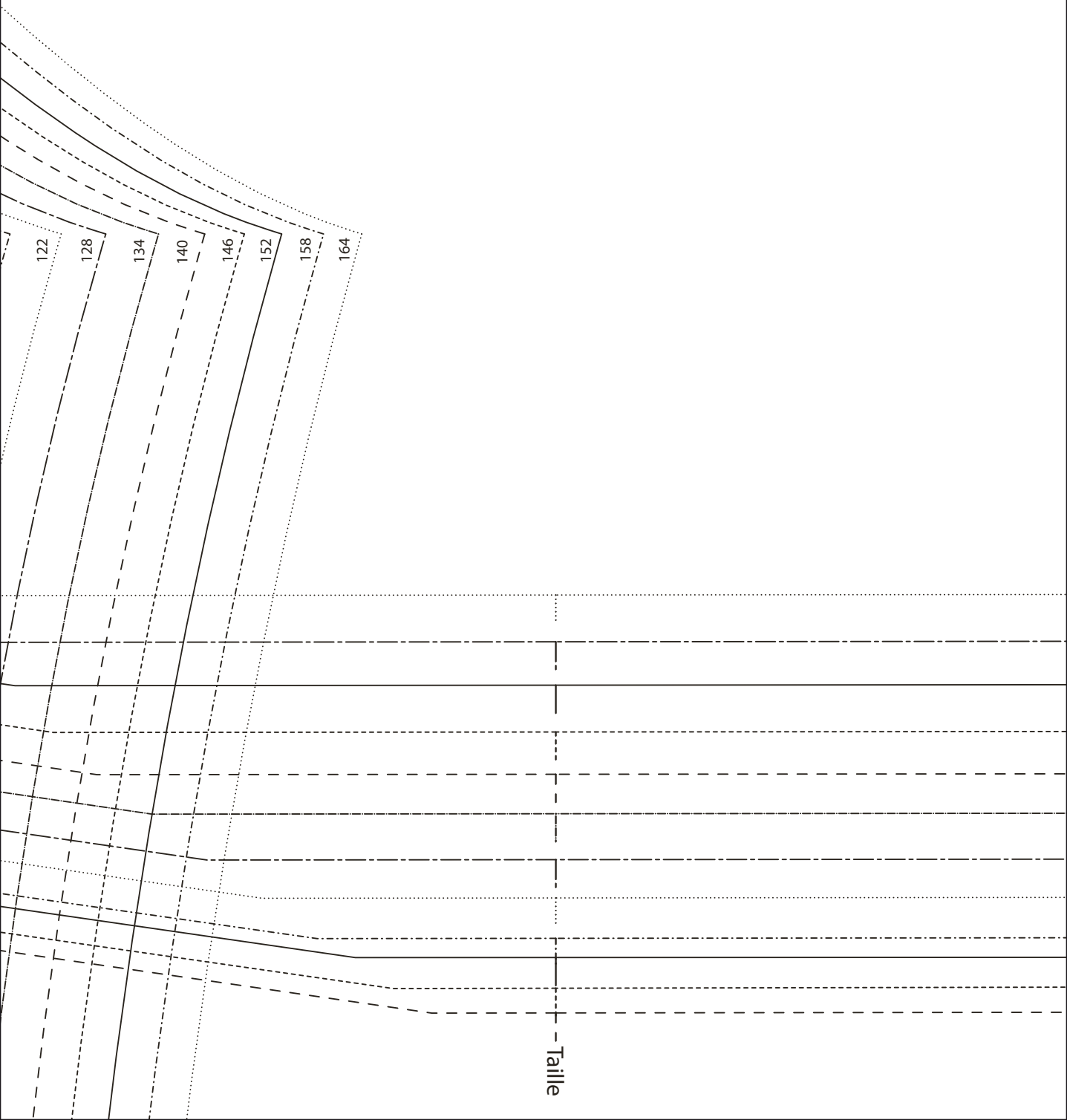
**Hinweis:** Die Schnittteile wurden sorgfältig überprüft. Sollten dennoch Fehler aufgetreten sein, übernimmt der Verlag keine Haftung.

3



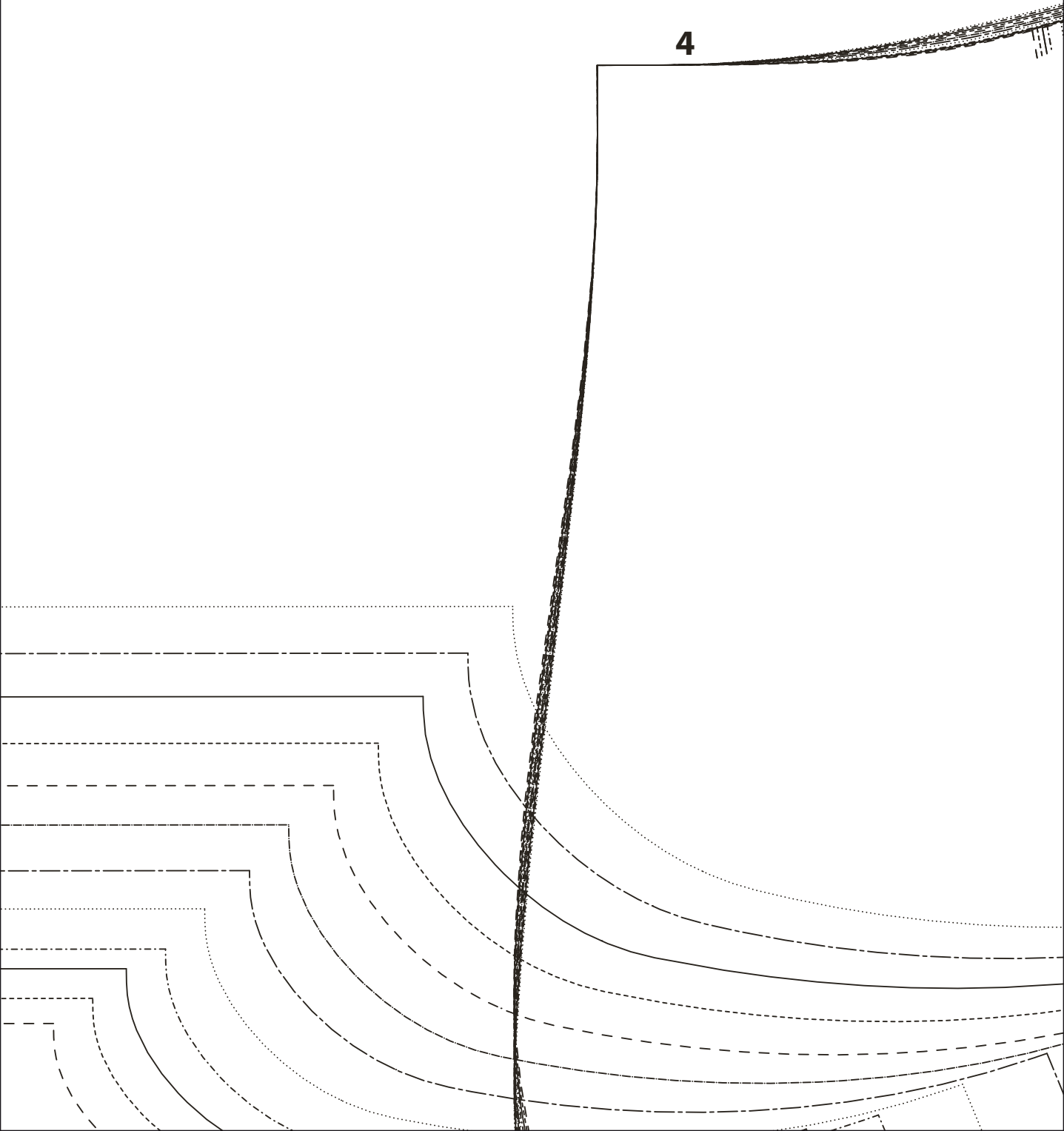
2



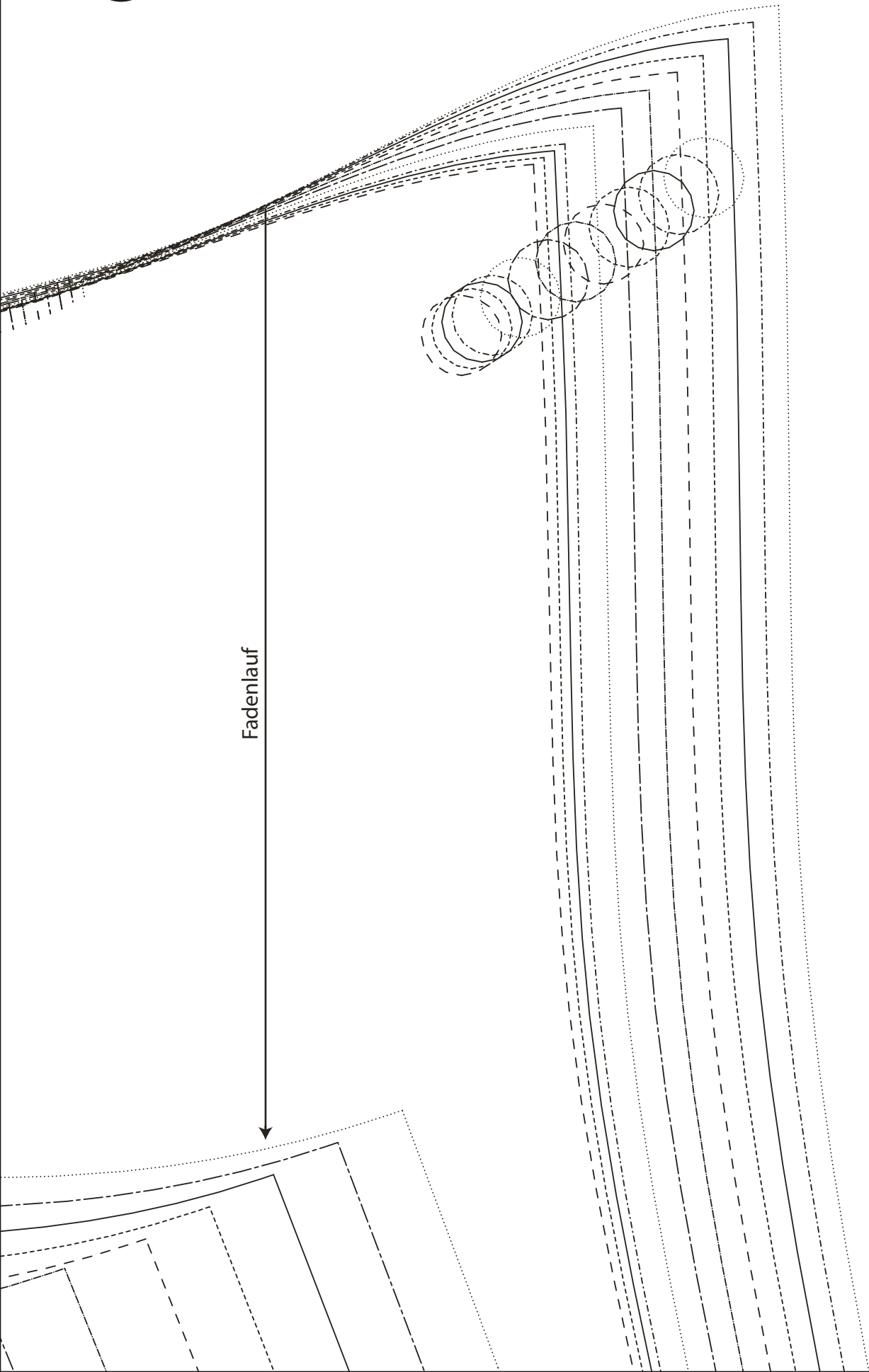


4

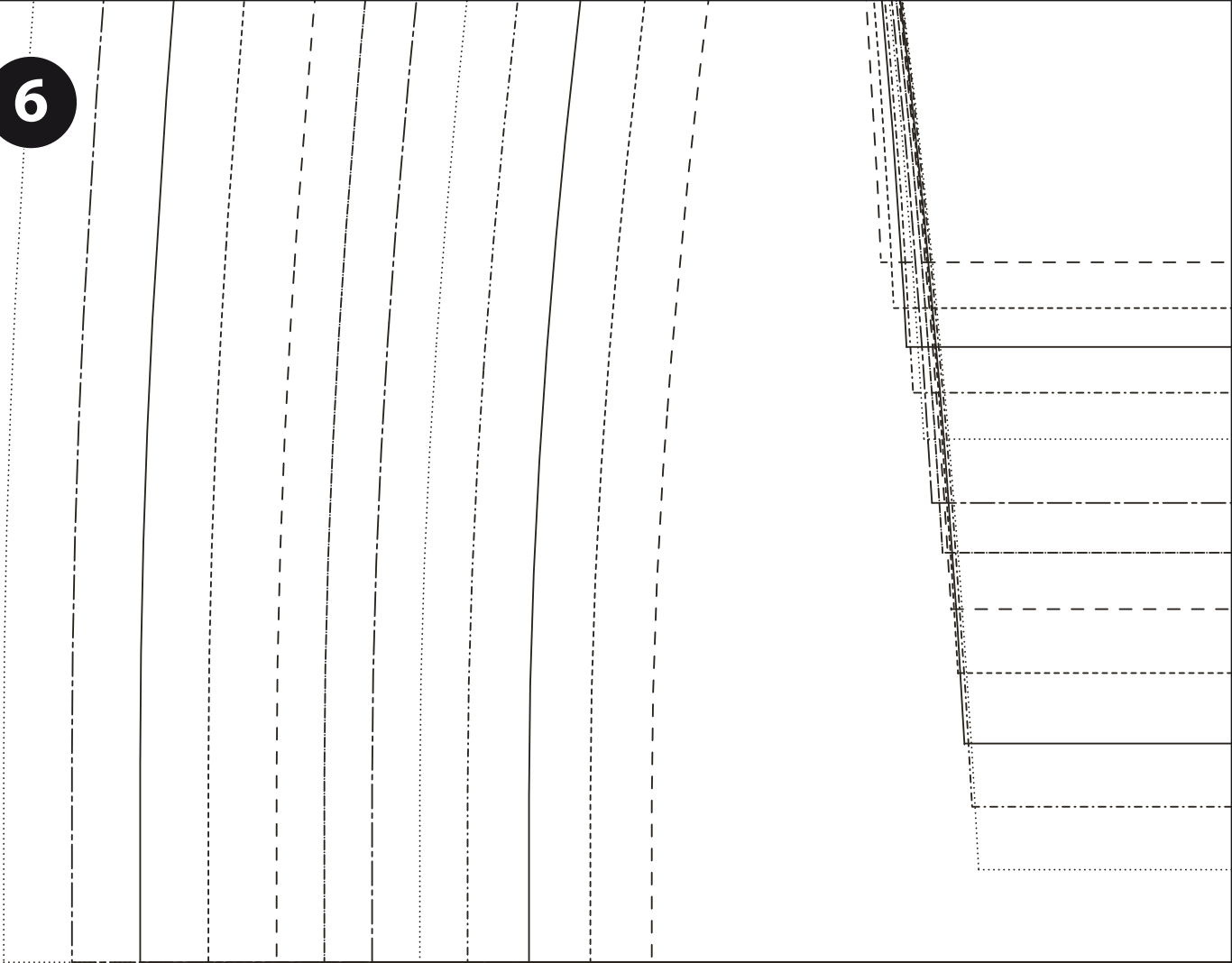
4

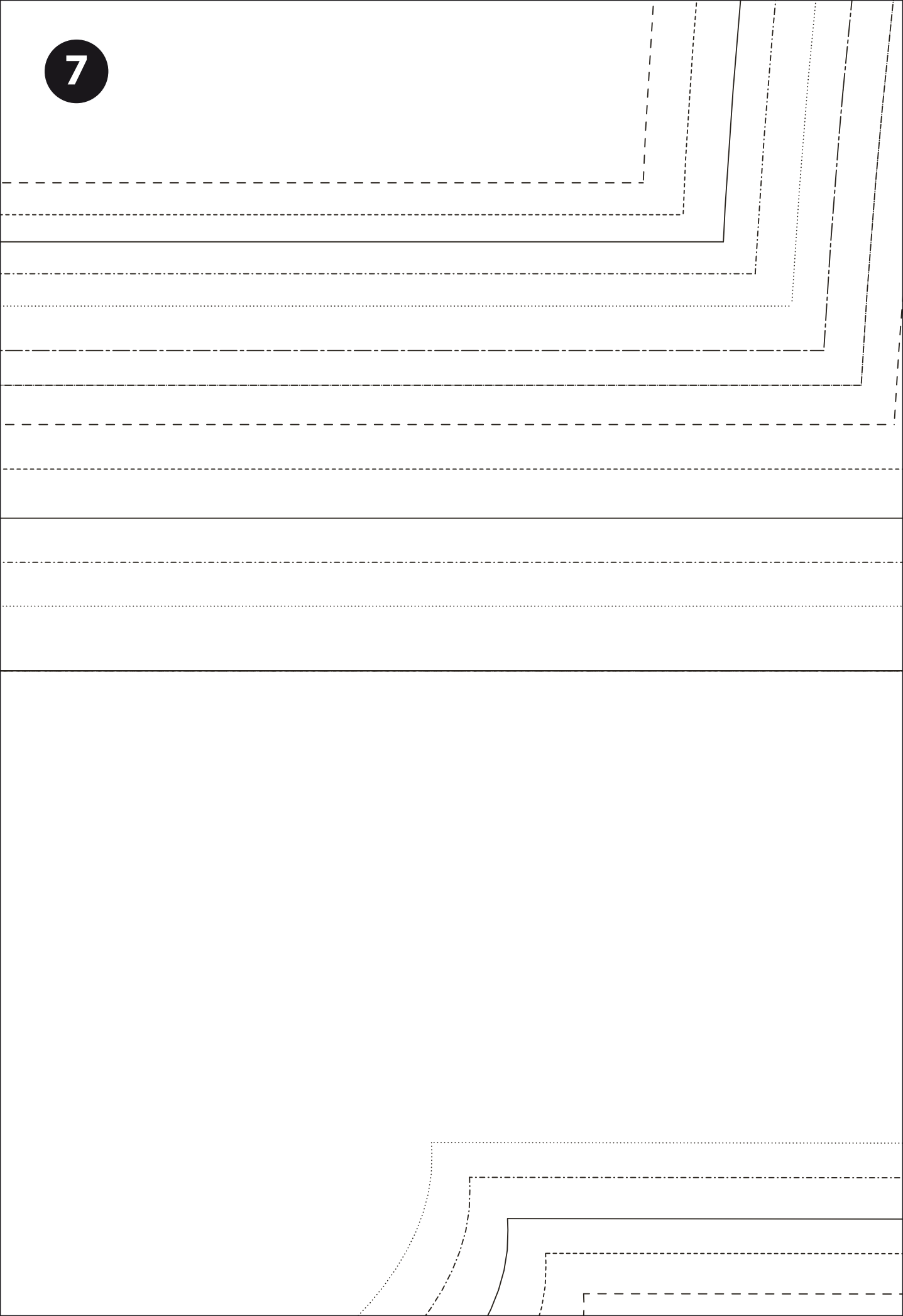


5



6









8

2

Rückw. Mitte Stoffbruch Fadenlauf



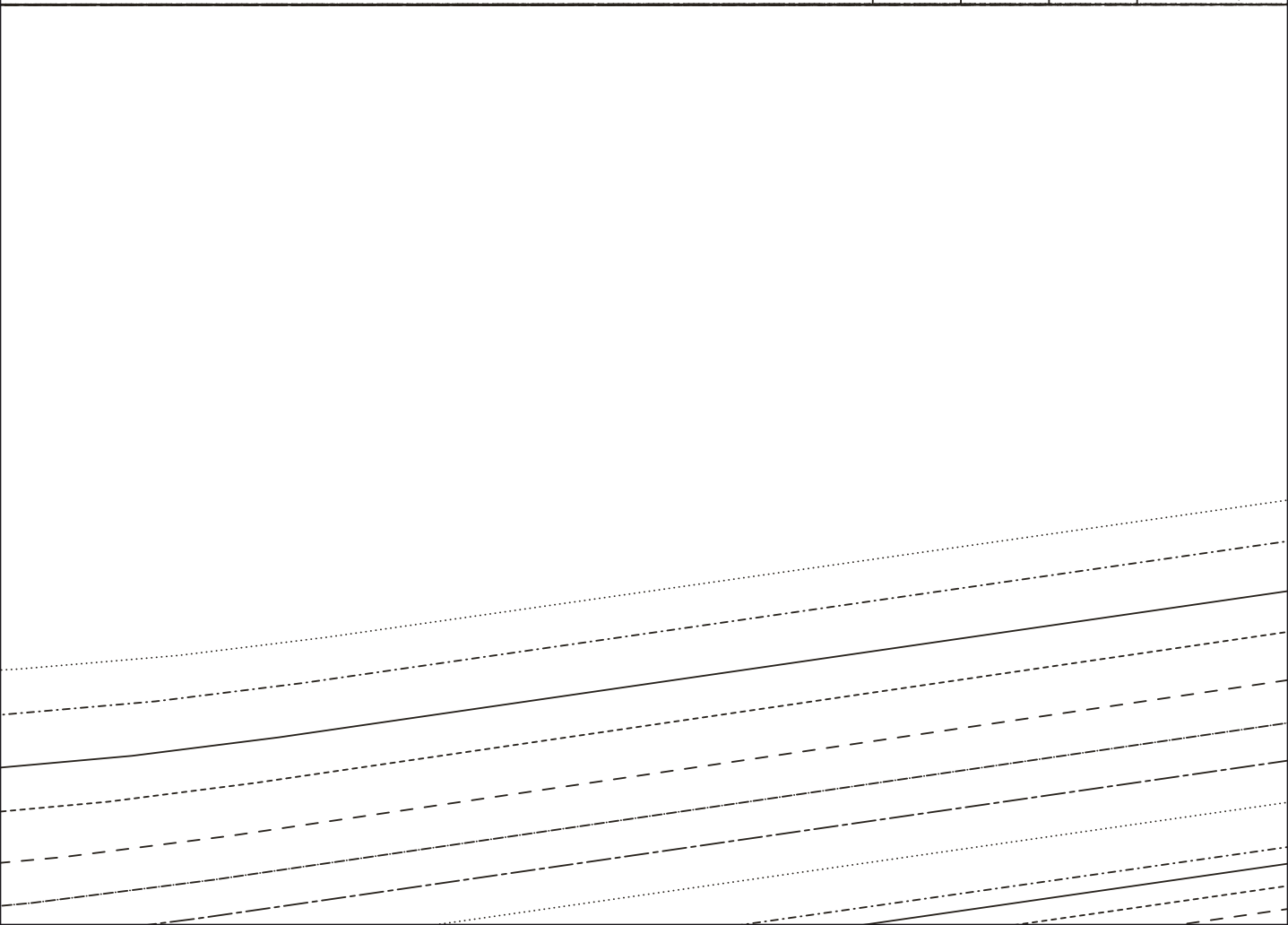
98

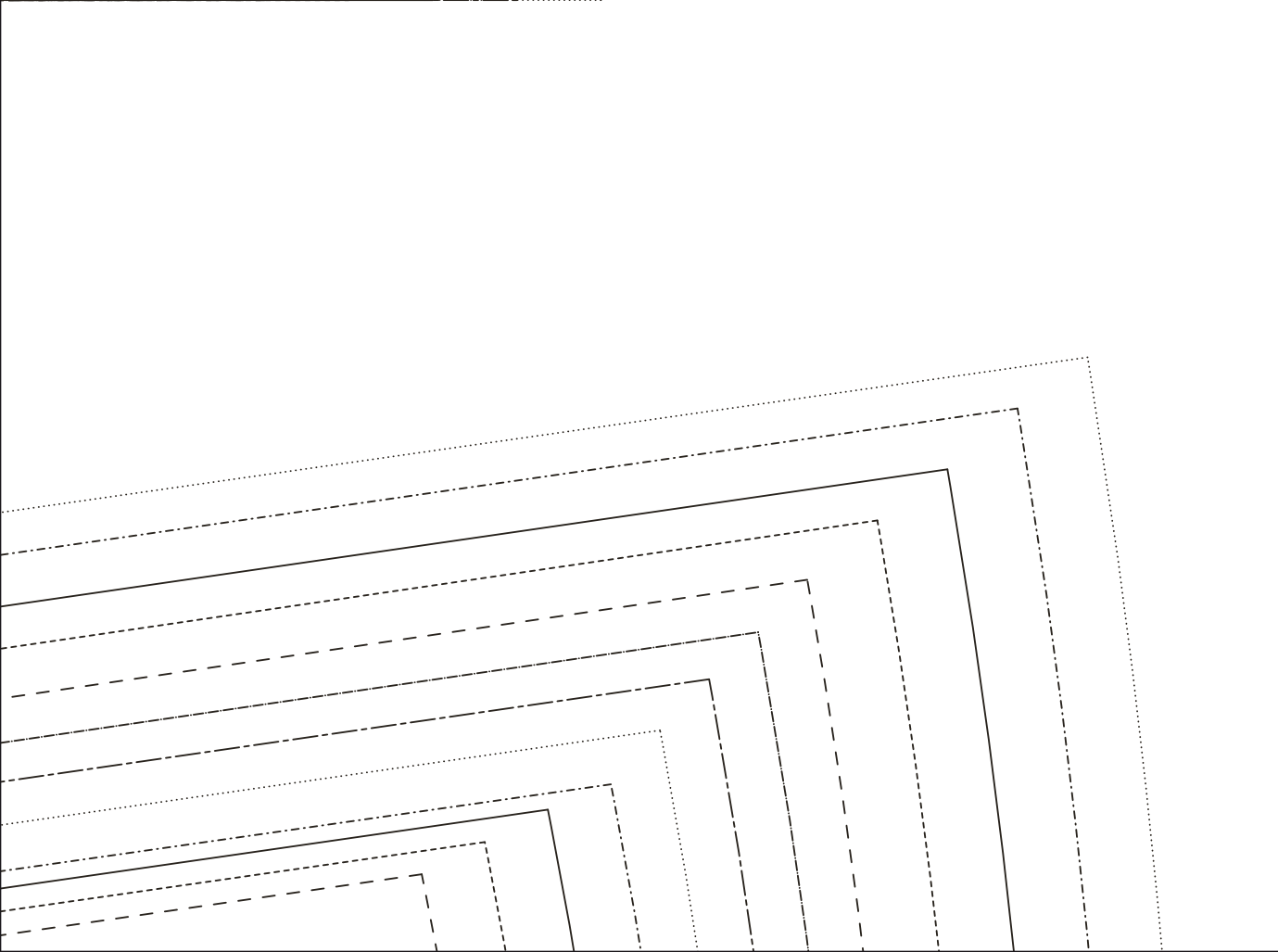
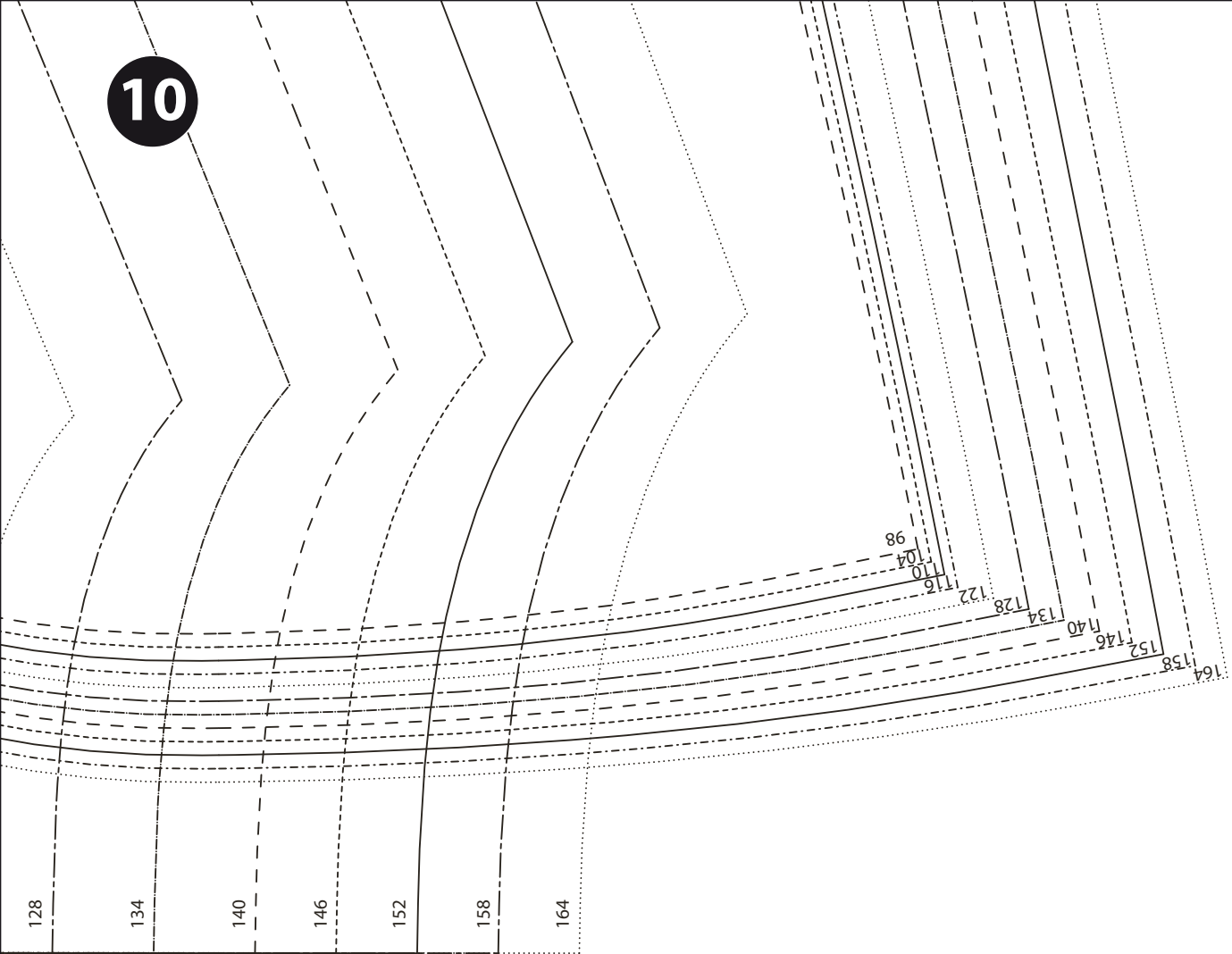
104

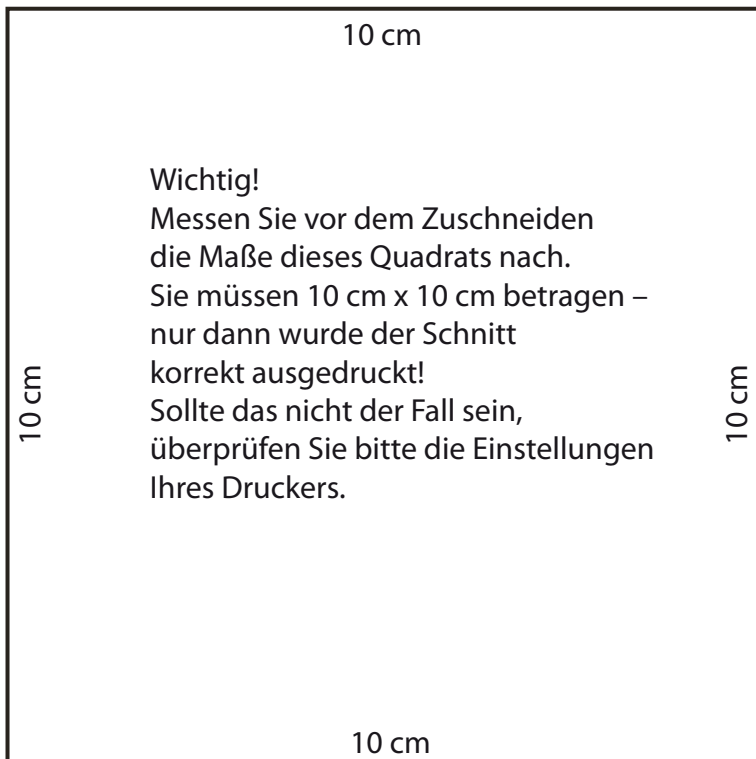
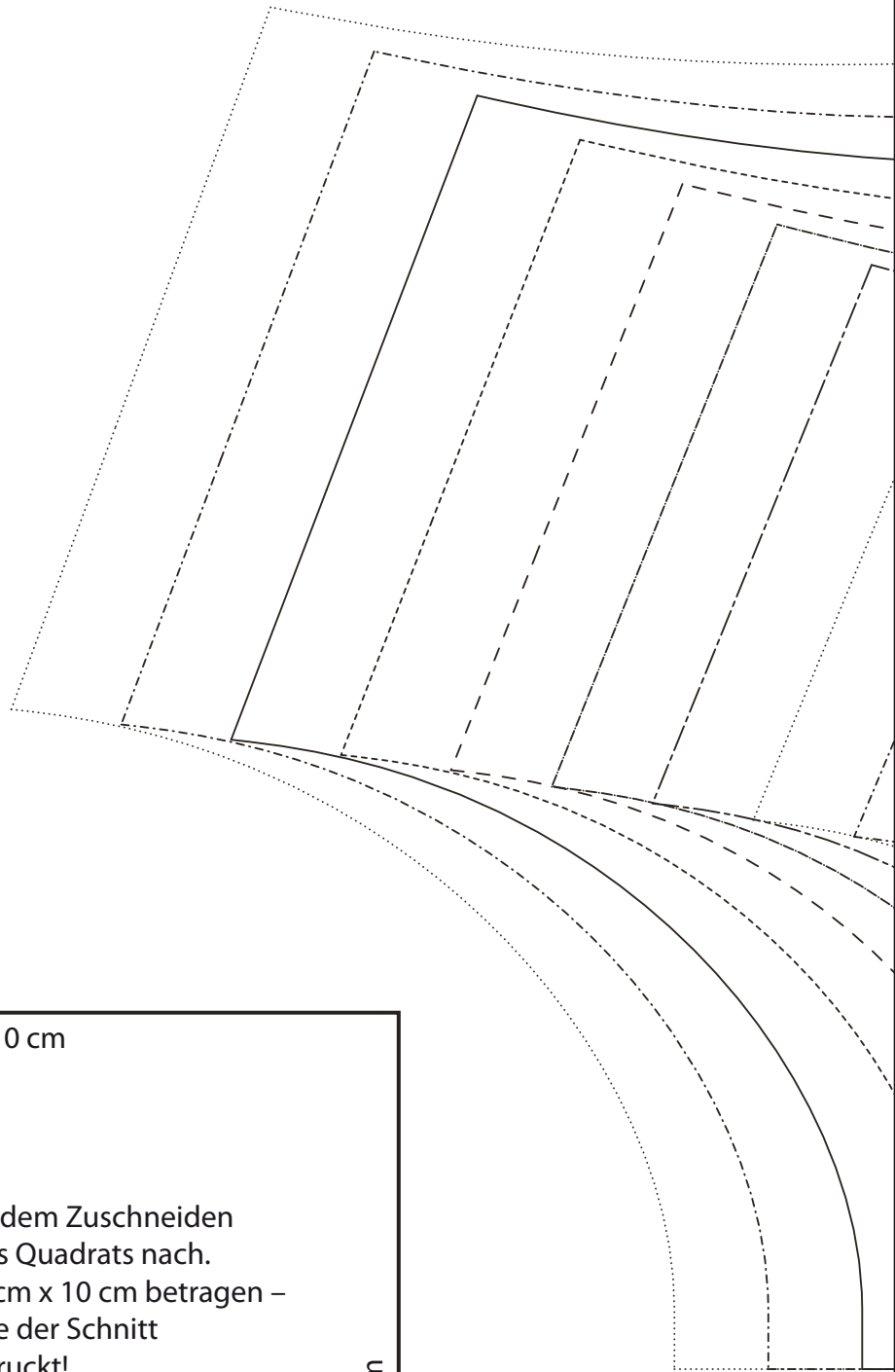
110

116

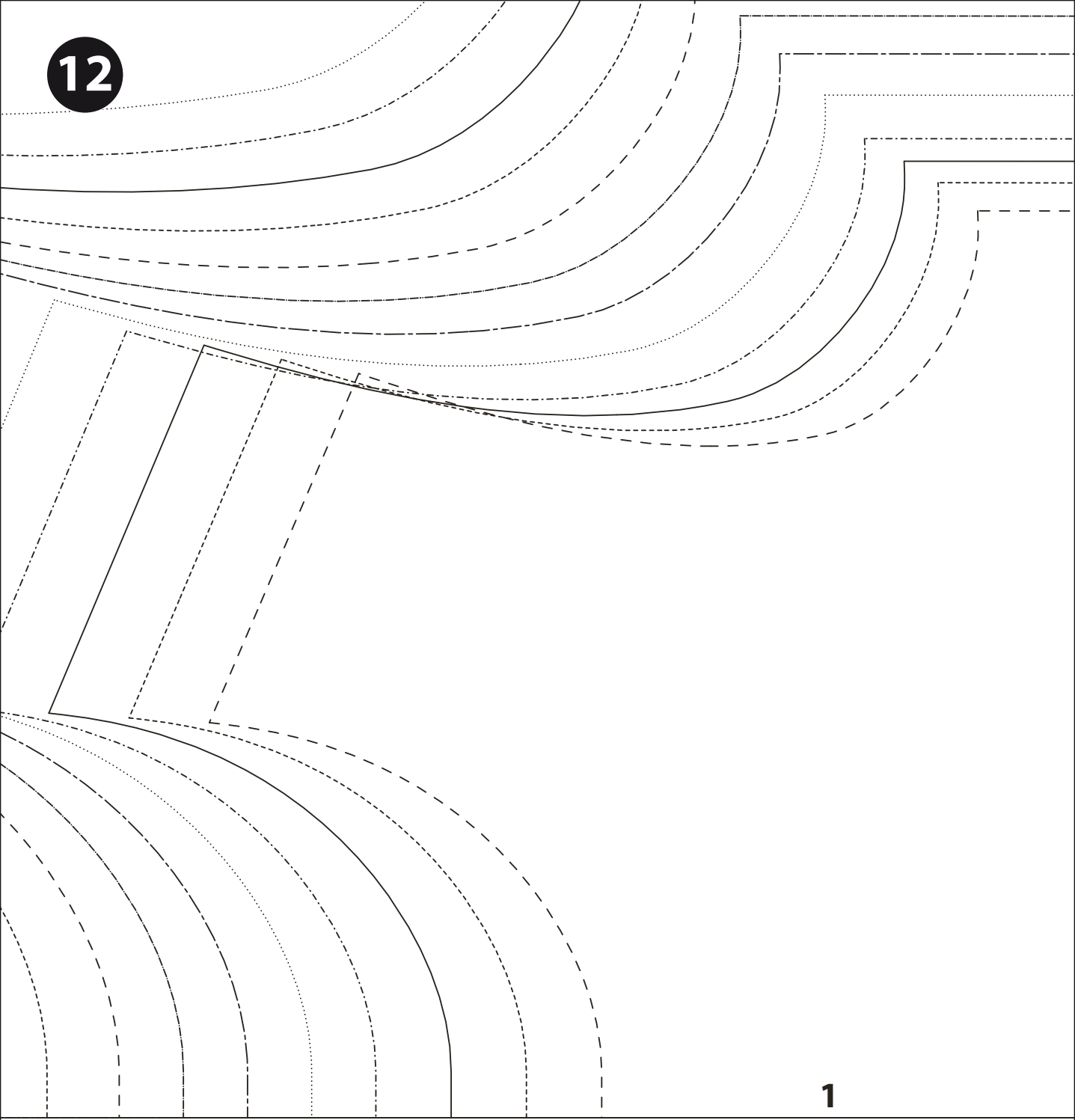
122







12



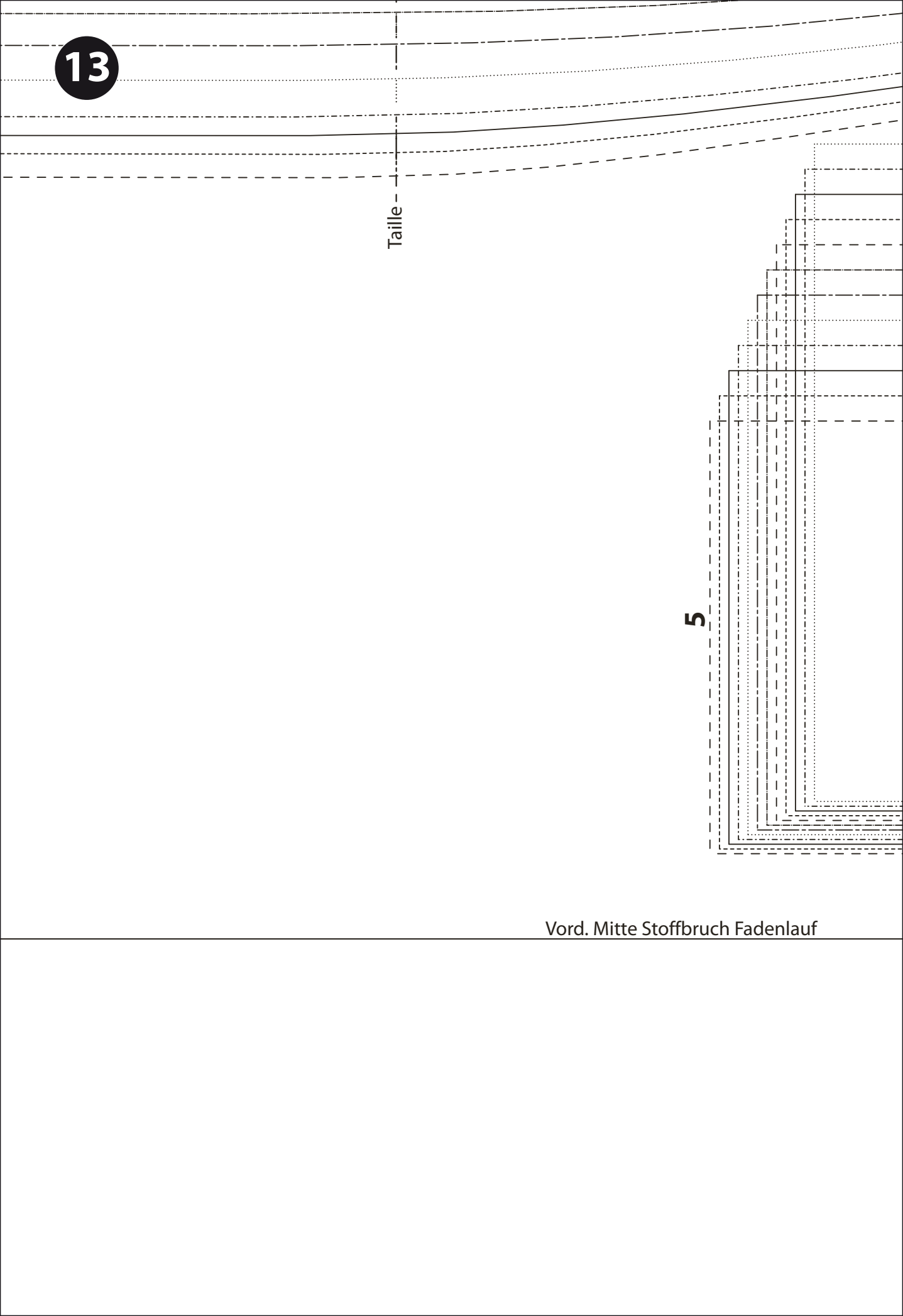
1

13

Taille --

5

Vord. Mitte Stoffbruch Fadenlauf

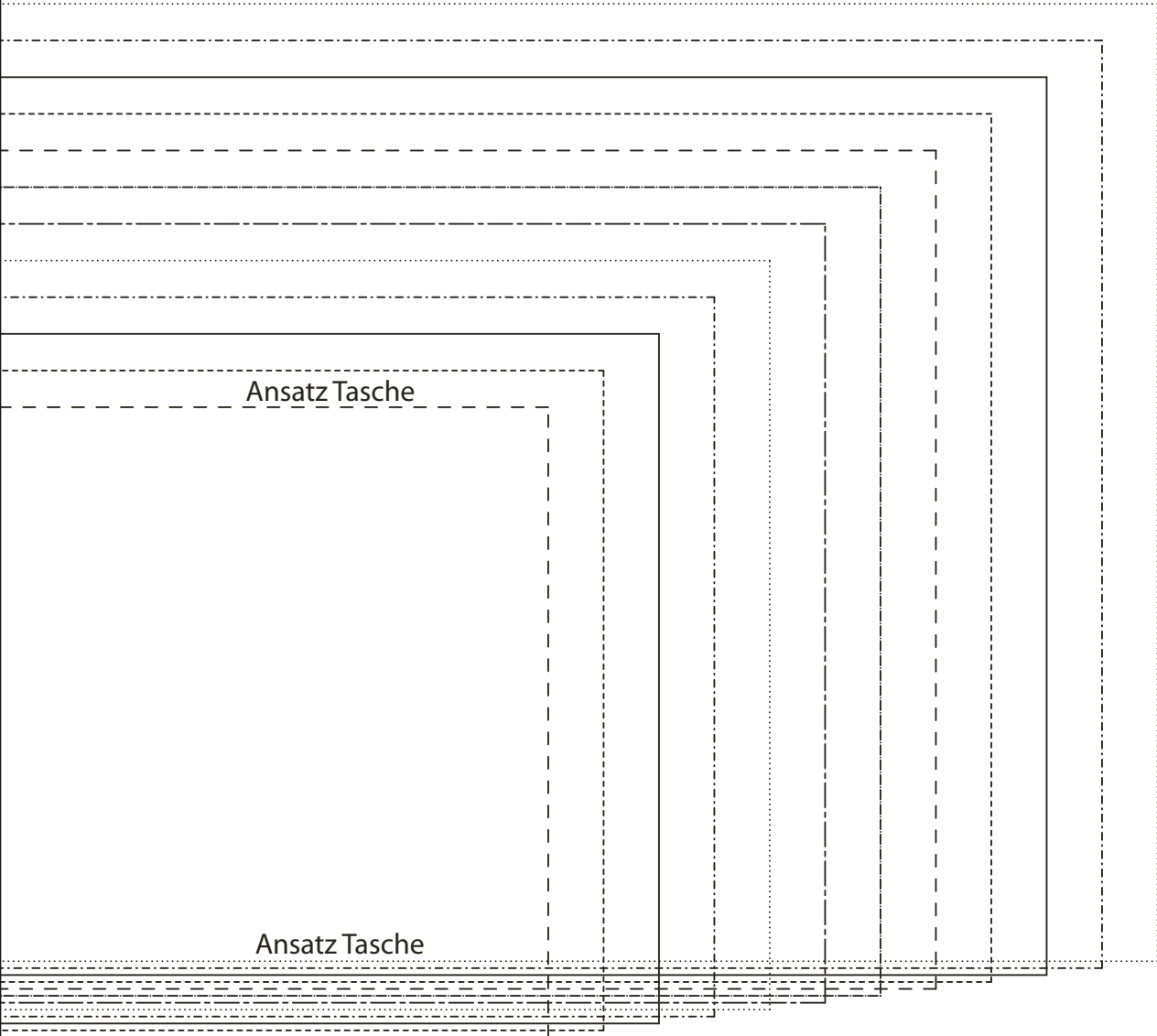


Ansatz Tasche

Ansatz Tasche

Ansatz Tasche

Ansatz Tasche



98

104

110

116

122

128

134

140

146

152

158

164