

Ratgeber Näh-Atelier

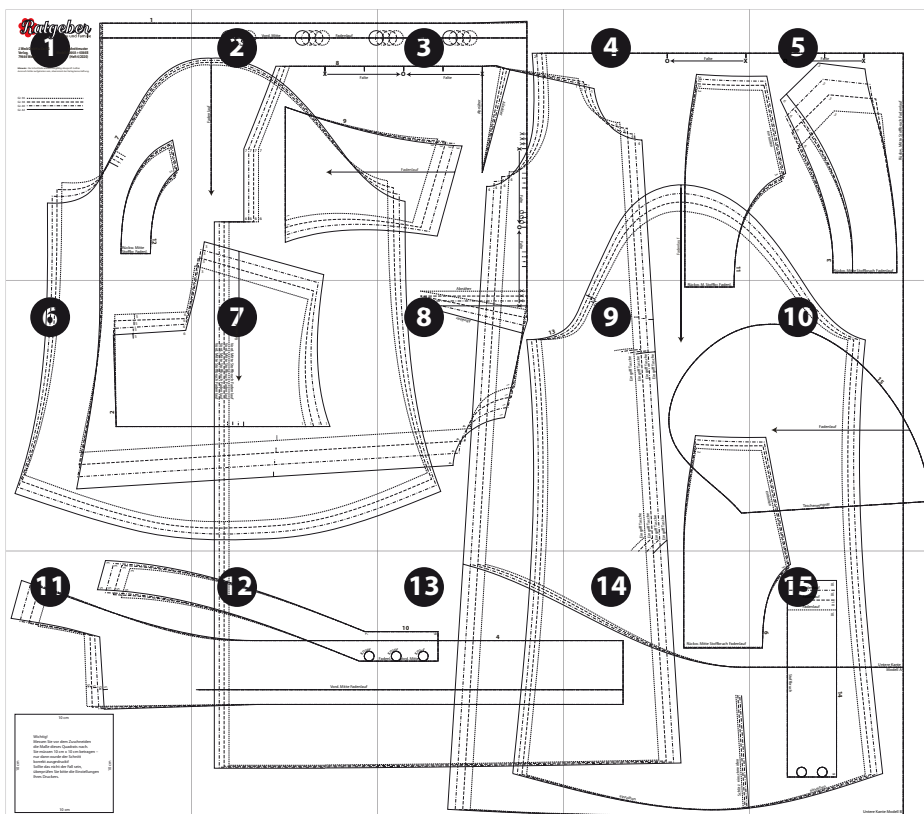
Modell 4064A: Bluse

und Modell 4064B: Tunika in den Größen 36, 38, 40, 42

Die Näh-Anleitung finden Sie in der Ausgabe 4/2020 unserer Zeitschrift RATGEBER Frau und Familie bzw. RATGEBER Magazin für die Frau ab Seite 68. Bitte beachten Sie auch die „**Allgemeine Anleitung zu den Schnittmustermodellen**“ mit **Größentabelle**, die Sie ebenfalls herunterladen können.

Der Schnitt besteht aus 15 nummerierten DIN-A-4 Blättern, die aneinandergeklebt werden müssen, siehe Schemazeichnung.

1. Drucken Sie das PDF in Originalgröße aus (ohne Seitenanpassung oder Verkleinerung).
2. Unten links auf Seite 11 finden Sie ein Quadrat. Es dient nur zur Kontrolle. Wenn die Seitenlängen 10 cm x 10 cm betragen, ist der Schnitt richtig ausgedruckt. Falls nicht, überprüfen Sie bitte die Einstellungen Ihres Druckers.
3. Schneiden Sie jedes DIN-A-4-Blatt an der rechten Längsseite und der unteren Schmalseite an der Rahmenlinie ab und kleben Sie die Kanten exakt an die jeweilige Rahmenlinie des nächsten DIN-A-4-Blattes, bis alle Blätter laut Schema aneinander geklebt sind.
4. Dann den Schnitt in der gewünschten Größe auf Transparentpapier kopieren und ausschneiden.

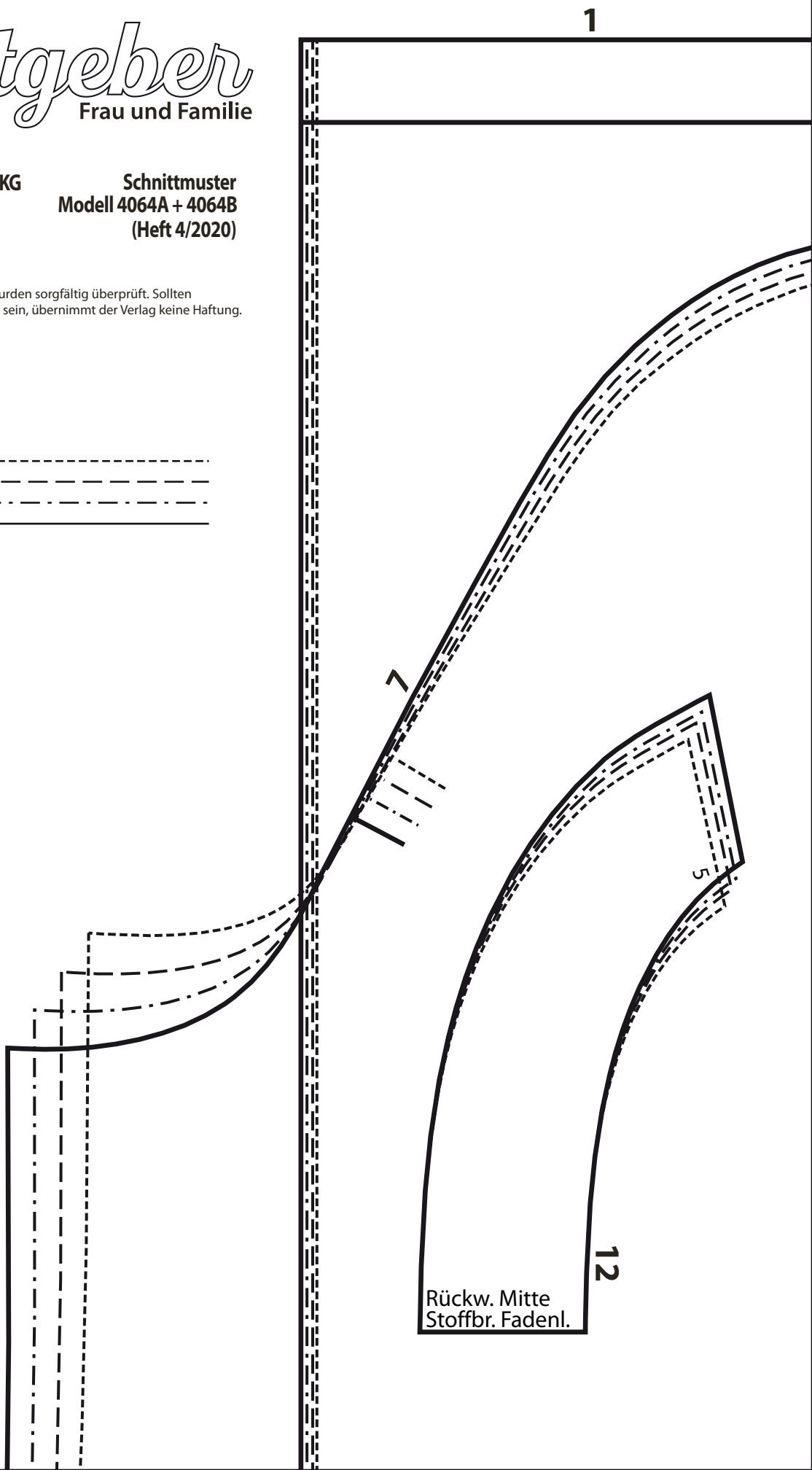


J. Weck GmbH u. Co. KG
Verlag,
79664 Wehr

Schnittmuster
Modell 4064A + 4064B
(Heft 4/2020)

Hinweis: Die Schnittteile wurden sorgfältig überprüft. Sollten dennoch Fehler aufgetreten sein, übernimmt der Verlag keine Haftung.

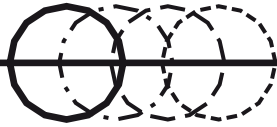
Gr. 36
Gr. 38
Gr. 40
Gr. 42



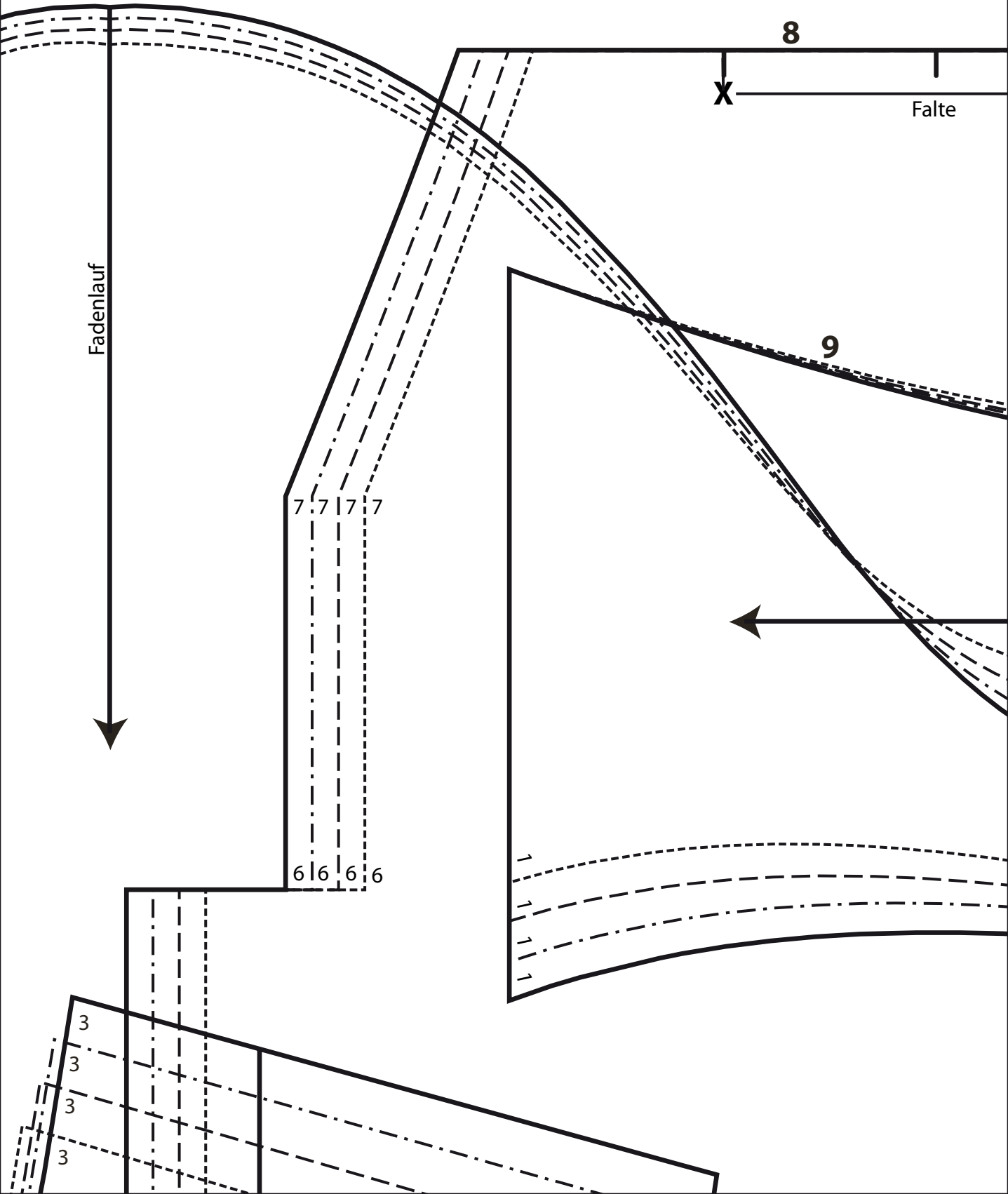
2



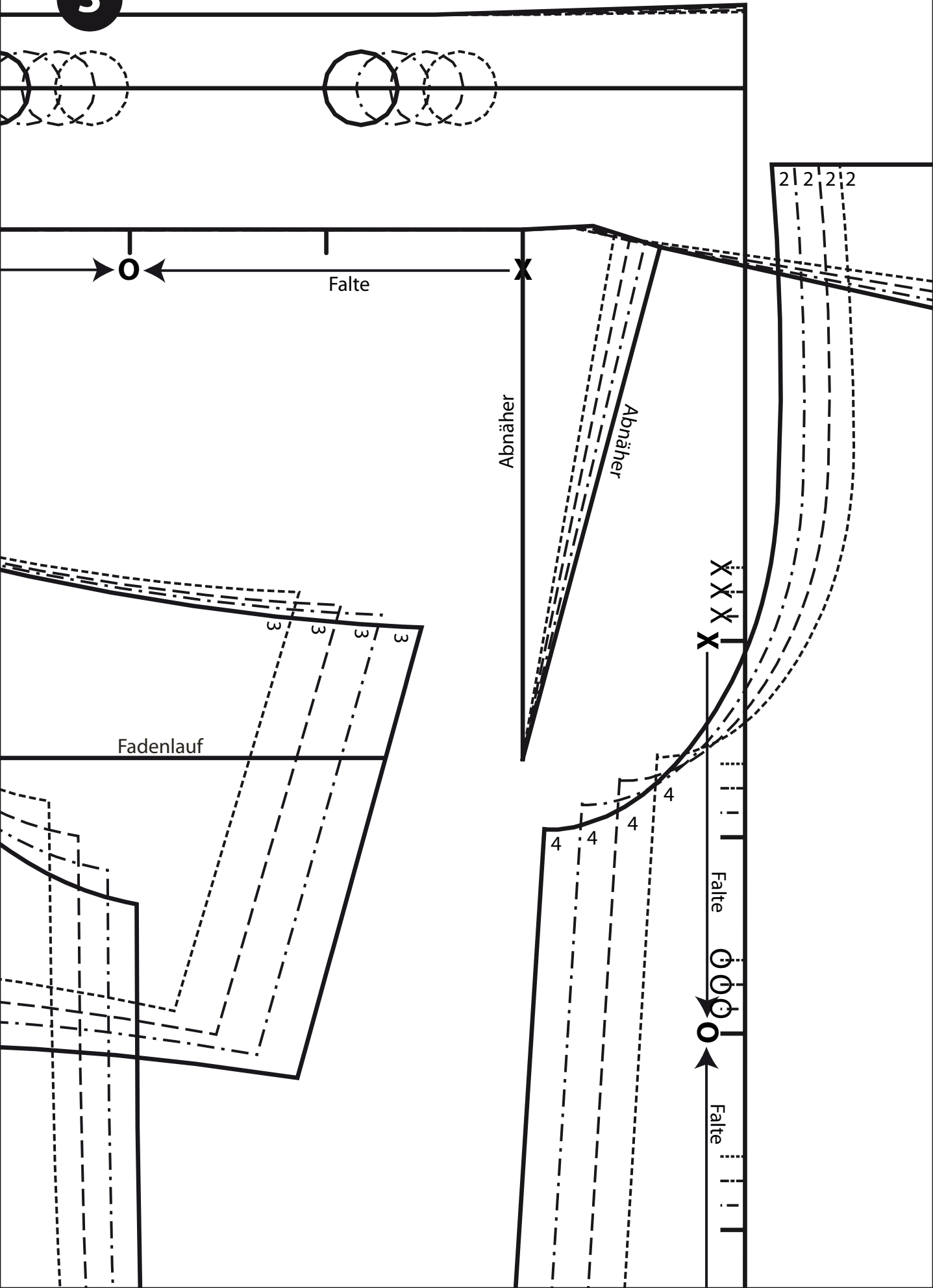
Vord. Mitte



Fadenlauf



3



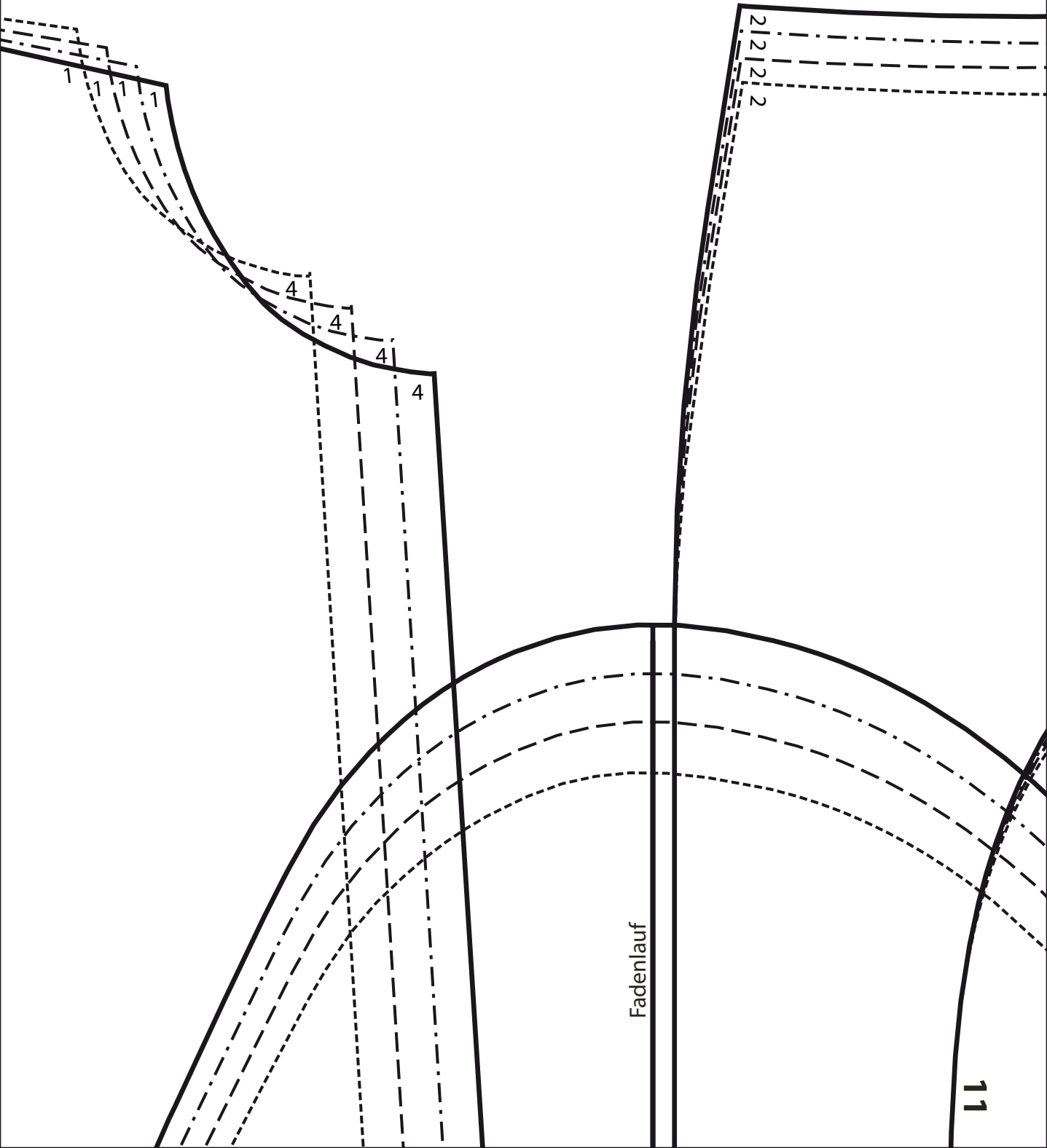
4

5

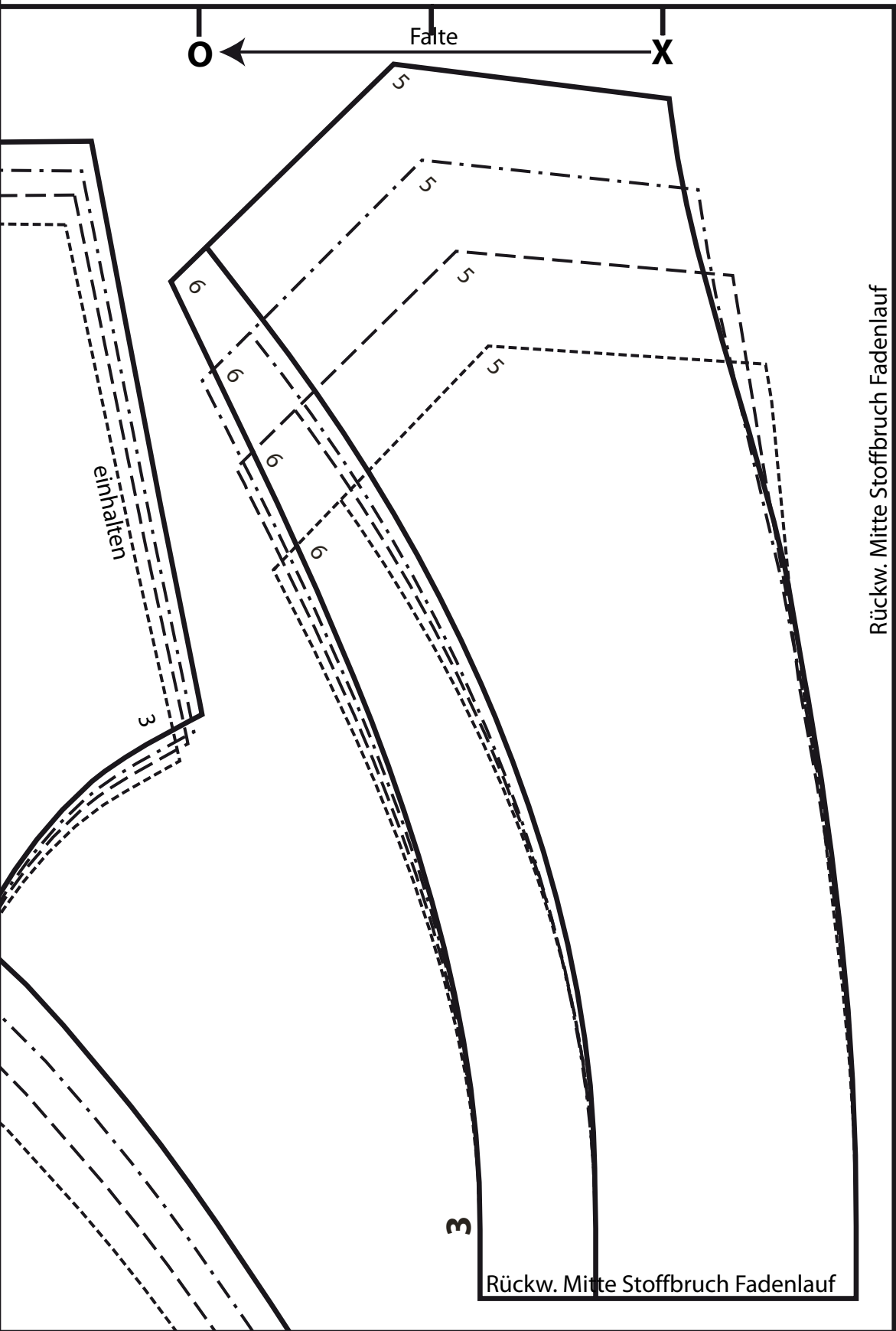
O ←

Falte

X



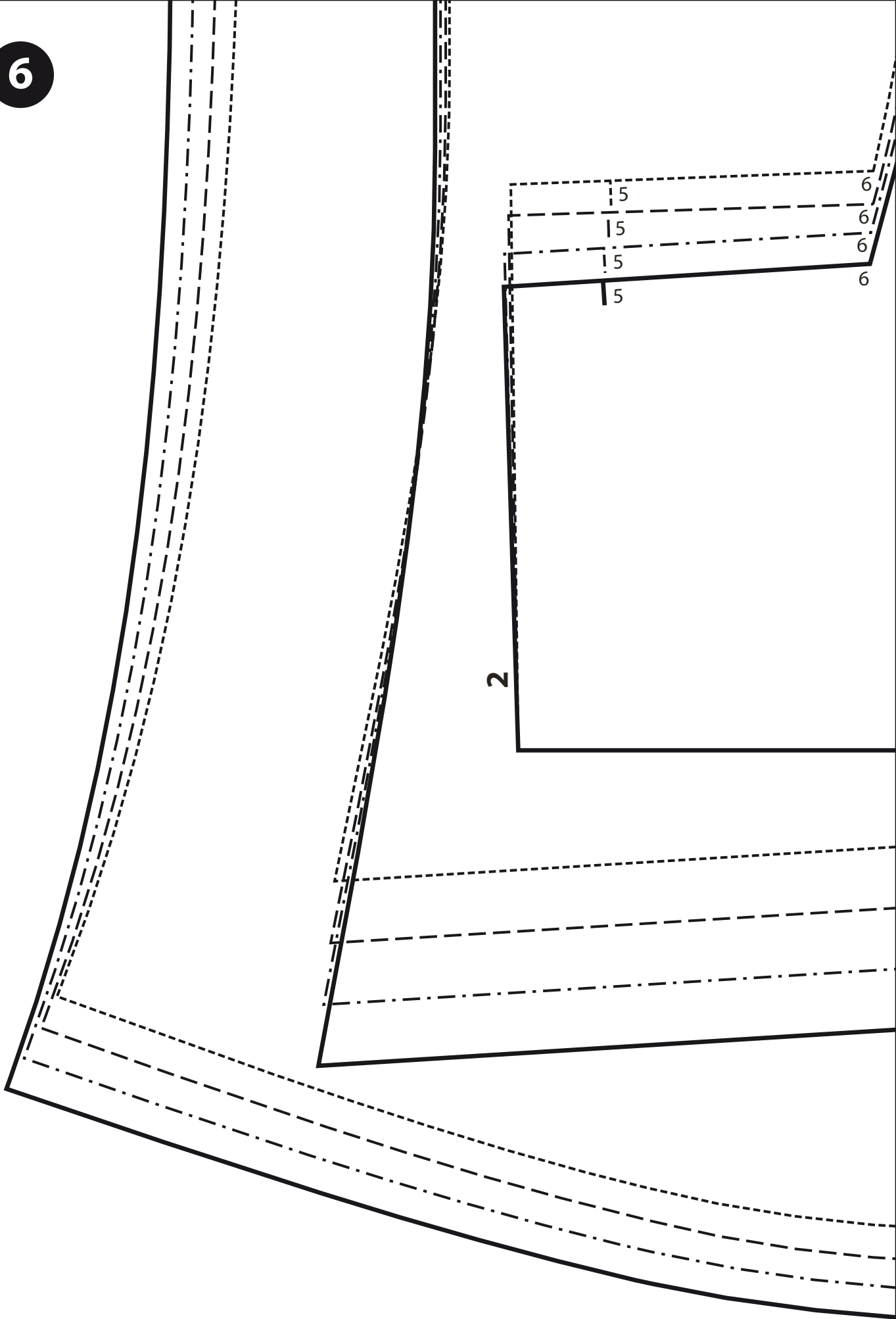
5



Rückw. Mitte Stoffbruch Fadenlauf

Rückw. Mitte Stoffbruch Fadenlauf

6



7

Fadenlauf



- Vord. Mitte Stoffbruch Fadenlauf
- Vord. Mitte Stoffbruch Fadenlauf
- Vord. Mitte Stoffbruch Fadenlauf
- Vord. Mitte Stoffbruch Fadenlauf

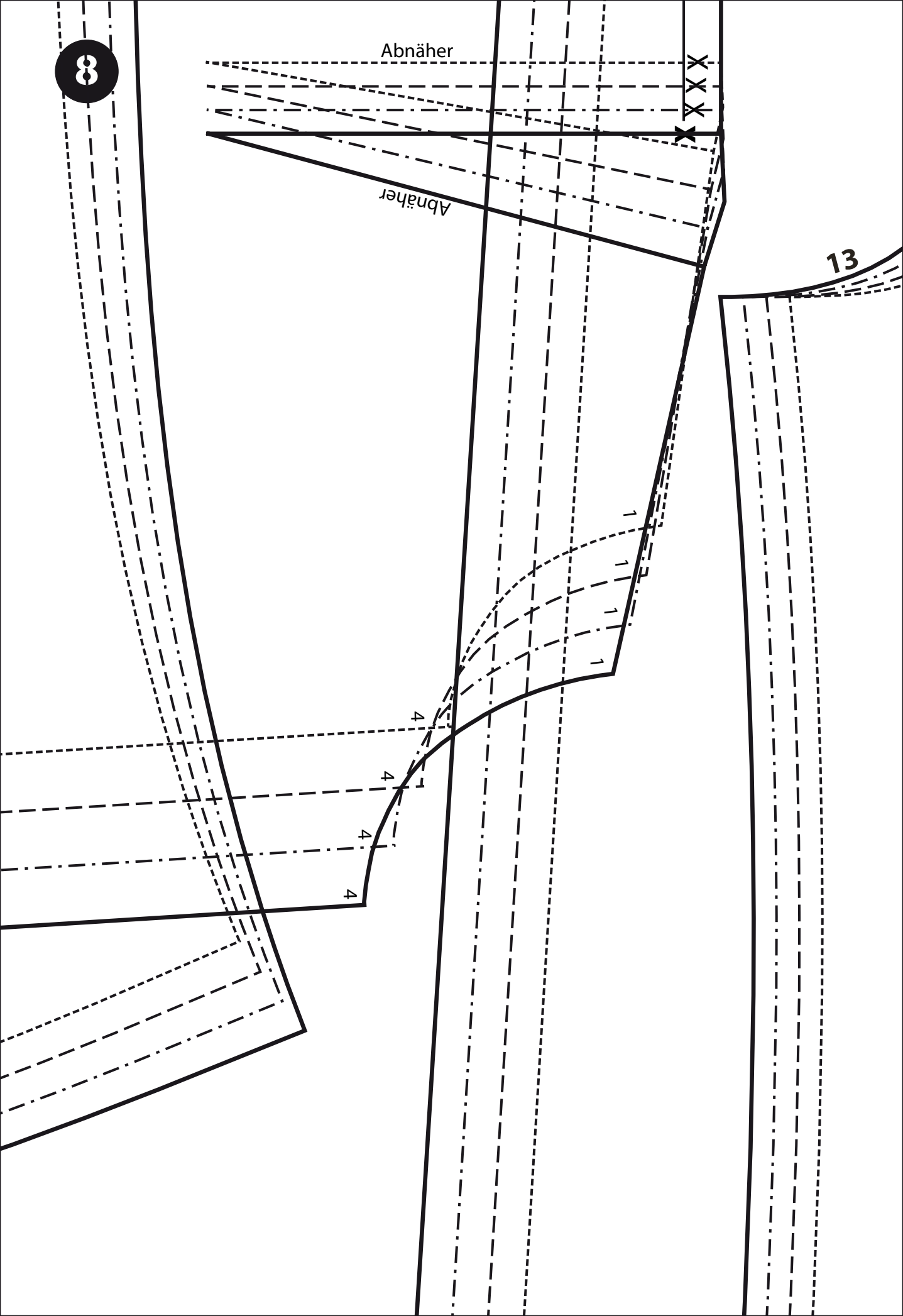
1 1 1 1

8

Abnäher

Abnäher

13



Rückw. M. Stoffbr. Fadenl.

9

Eingriff Tasche

Eingriff Tasche

Eingriff Tasche

Eingriff Tasche

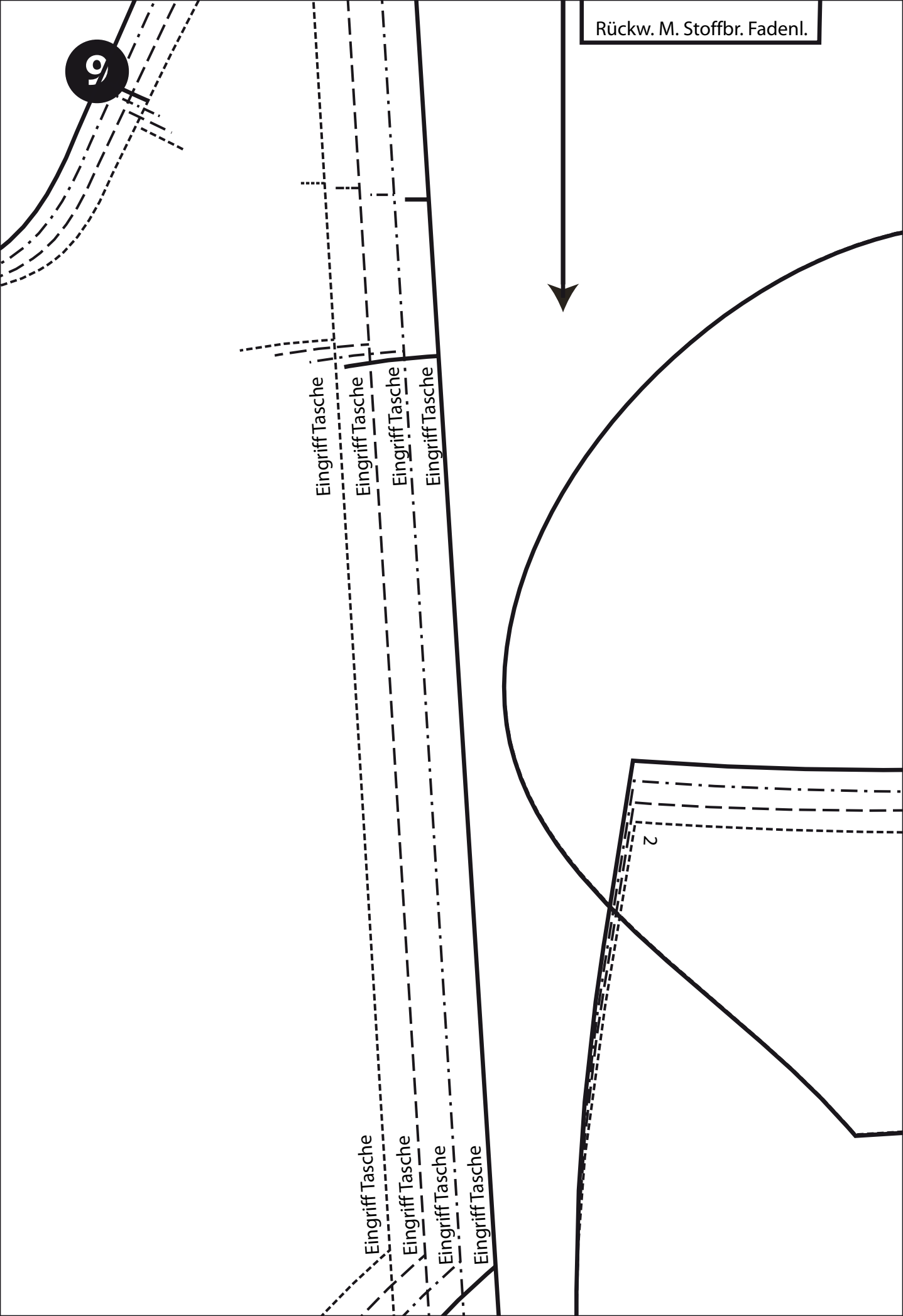
Eingriff Tasche

Eingriff Tasche

Eingriff Tasche

Eingriff Tasche

2



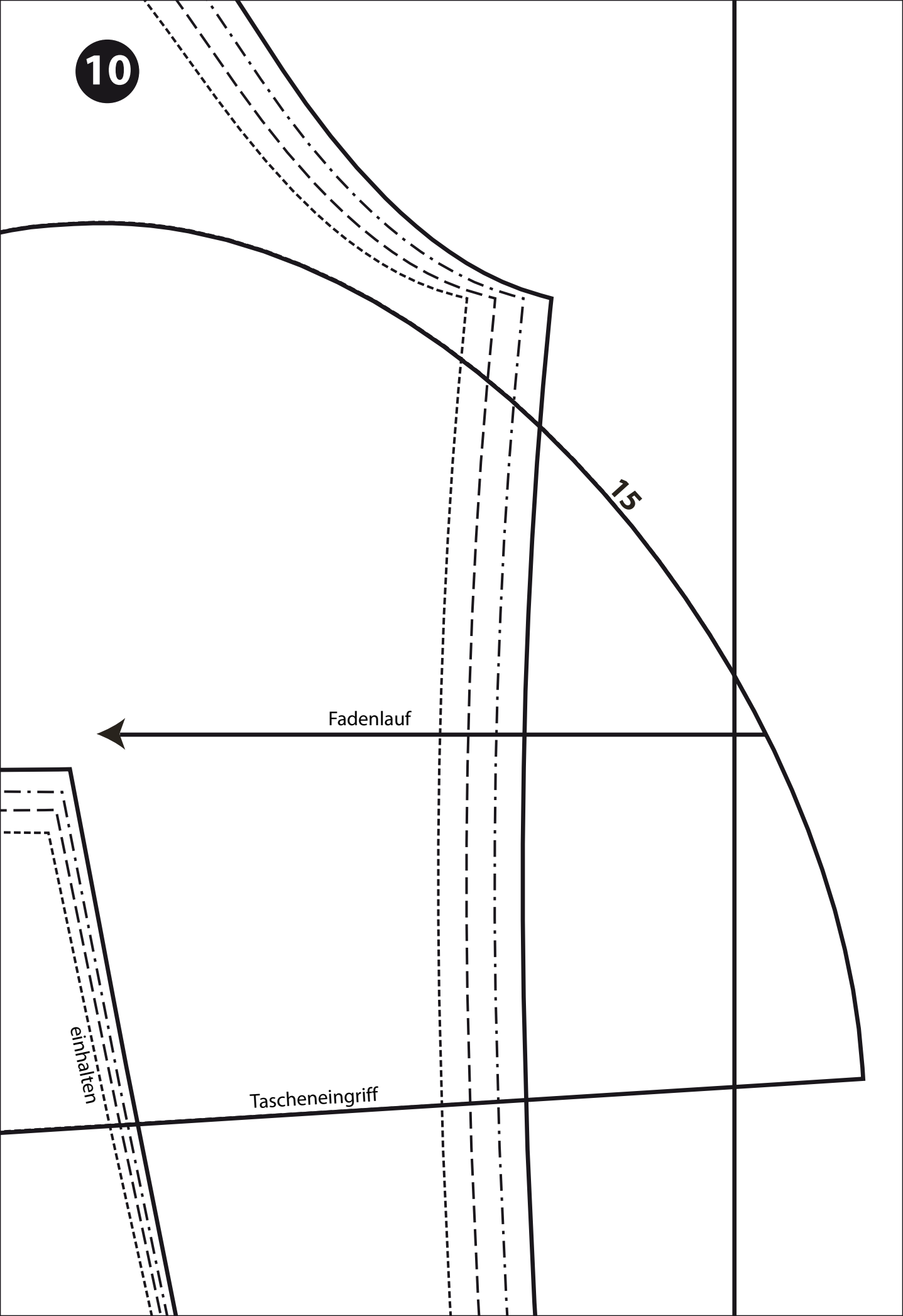
10

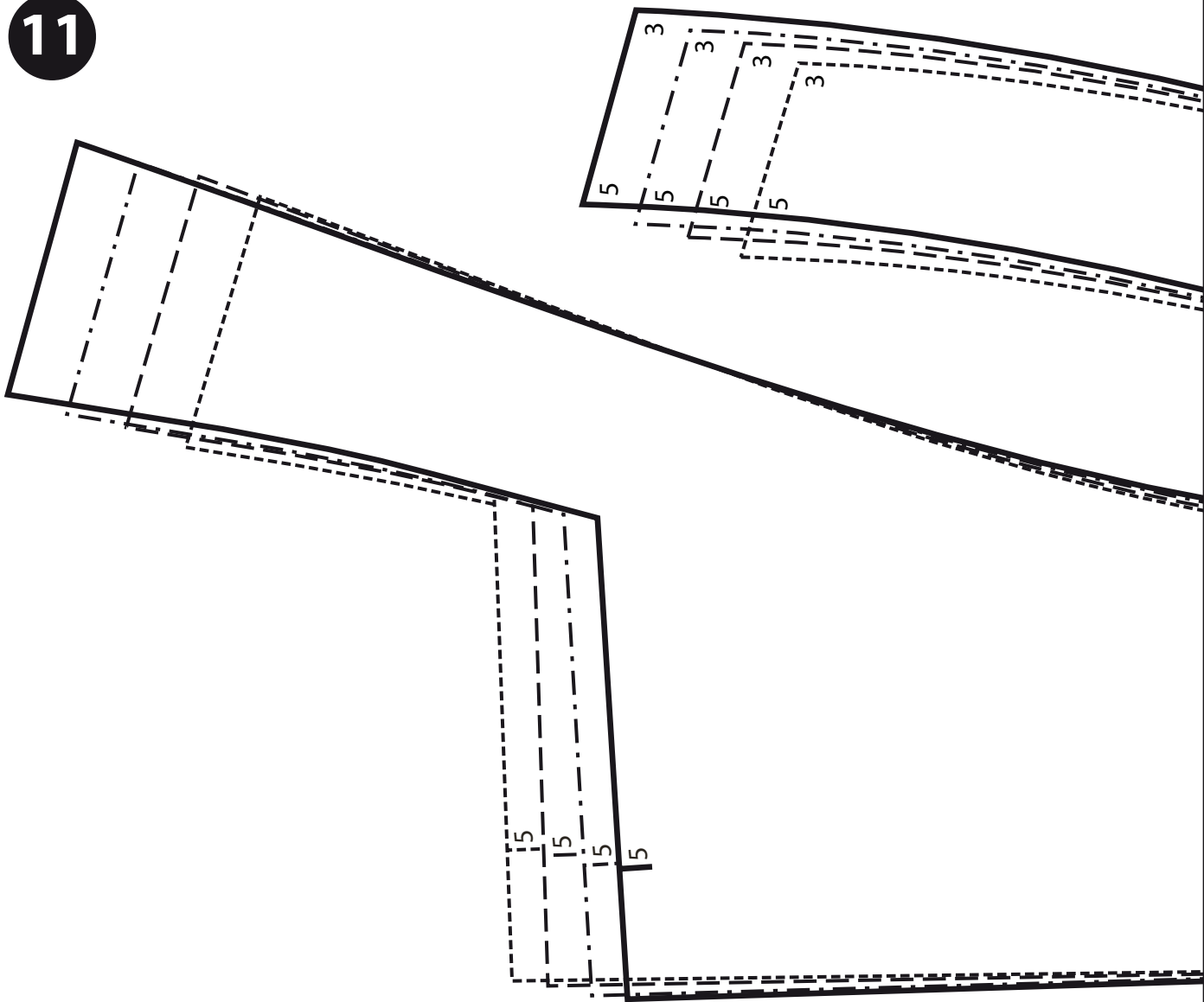
15

Fadenlauf

einhalten

Tascheneingriff





10 cm

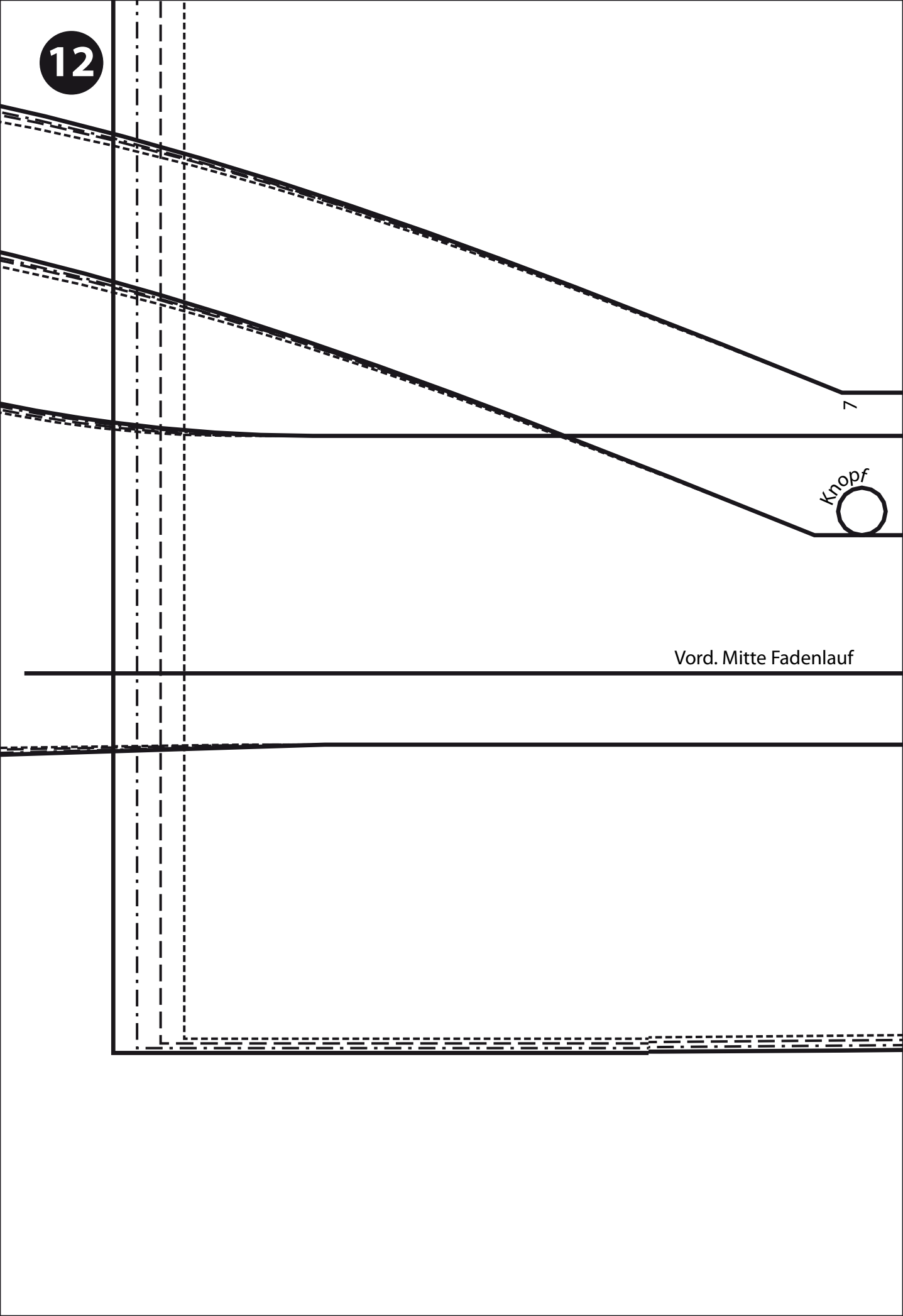
10 cm

Wichtig!
Messen Sie vor dem Zuschneiden
die Maße dieses Quadrats nach.
Sie müssen 10 cm x 10 cm betragen –
nur dann wurde der Schnitt
korrekt ausgedruckt!
Sollte das nicht der Fall sein,
überprüfen Sie bitte die Einstellungen
Ihres Druckers.

10 cm

10 cm

12



7

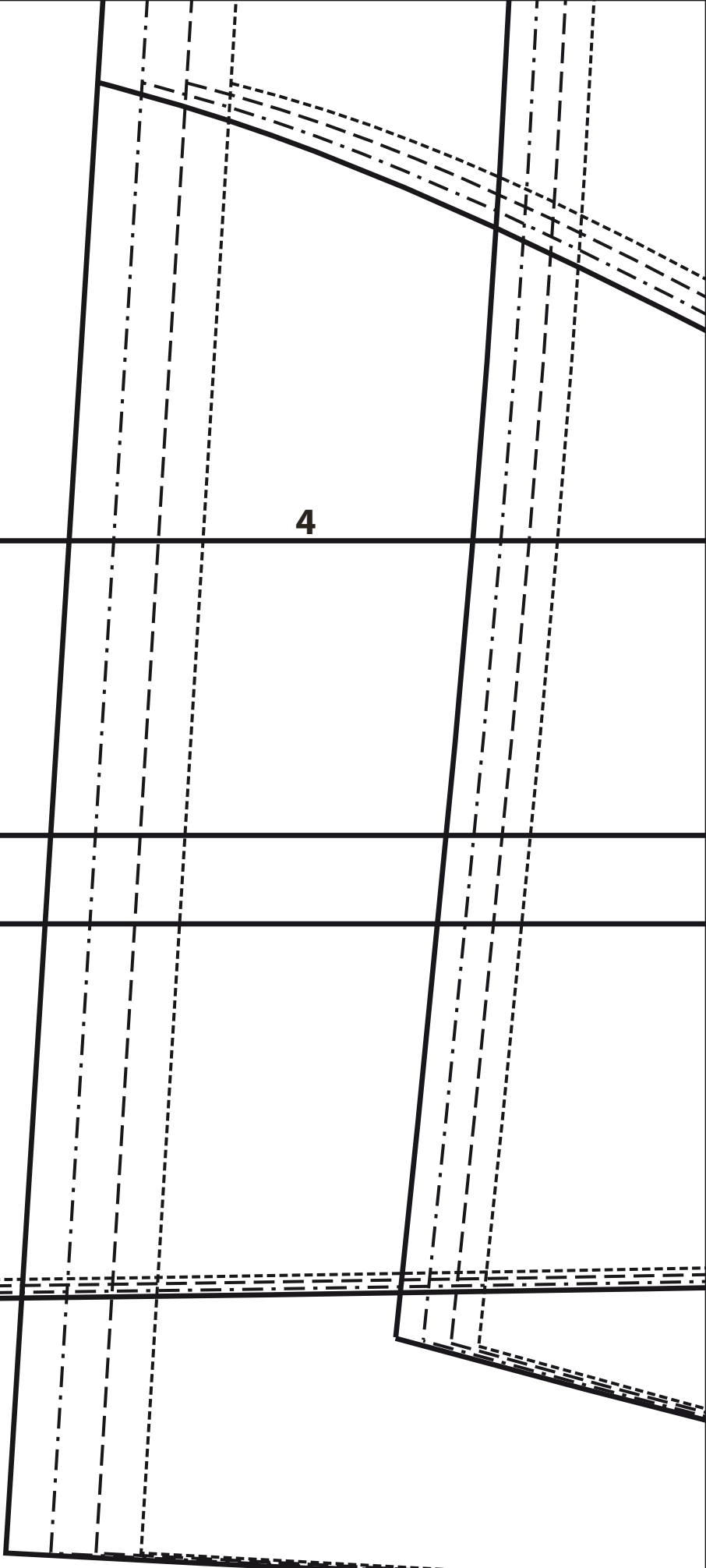
Knopf

Vord. Mitte Fadenlauf

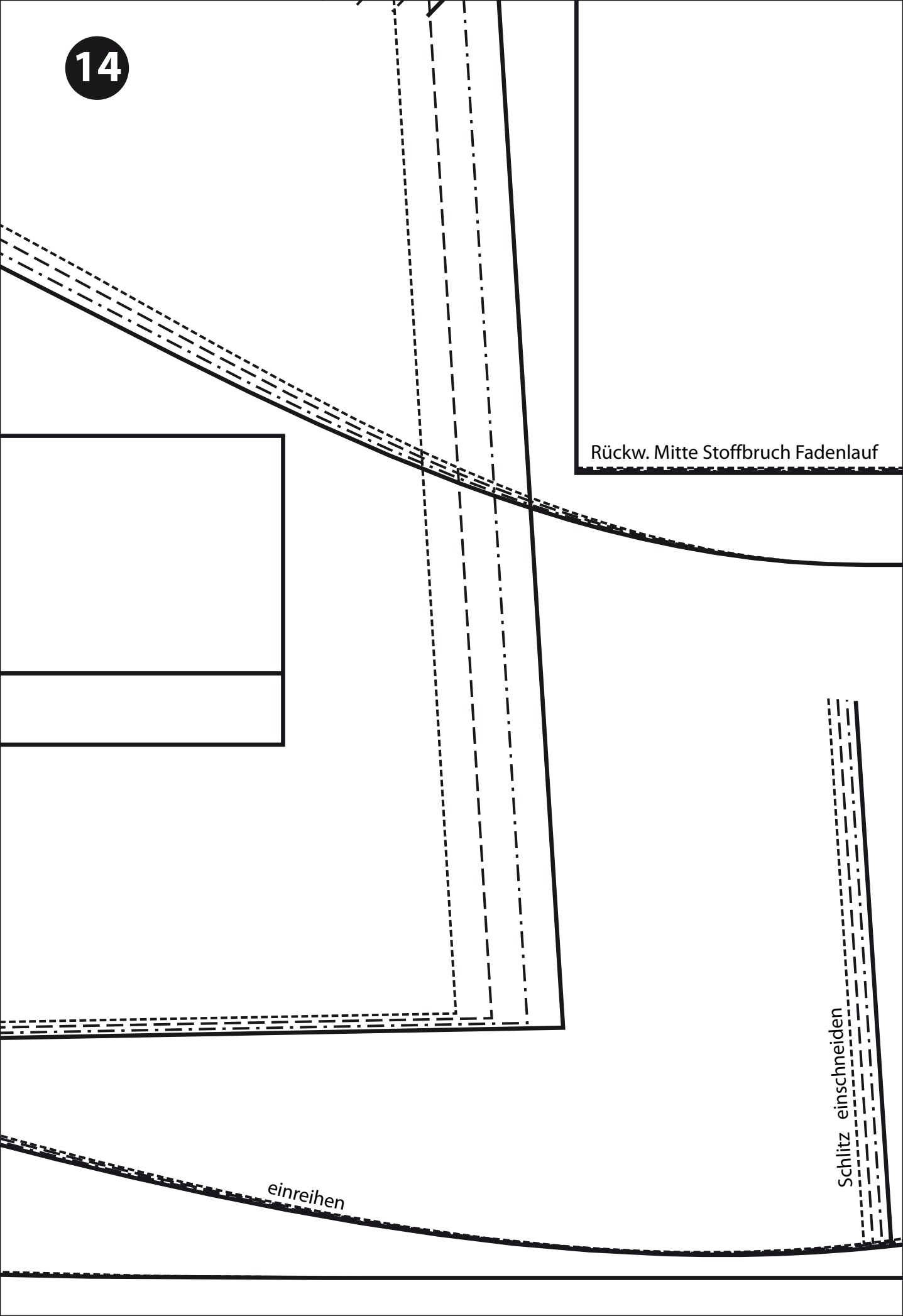
10

6

4



14



Rückw. Mitte Stoffbruch Fadenlauf

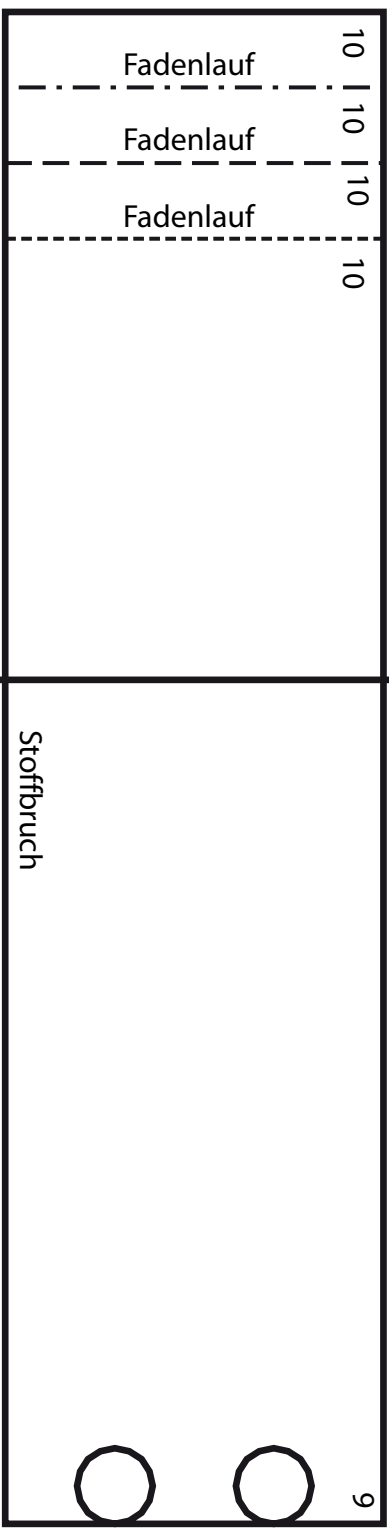
einreihen

Schlitz einschneiden

15

3

6



Untere Kante
Modell A

einreihen

Untere Kante Modell B