

Ratgeber Näh-Atelier

Modell 4065: Kinderkleid

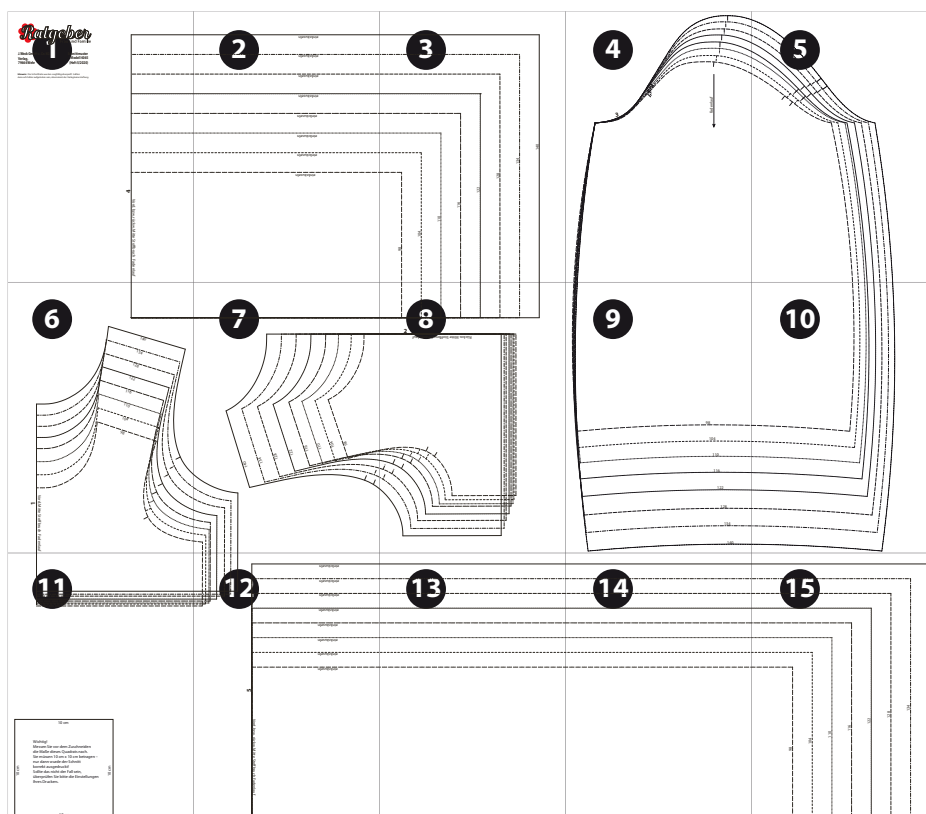
in den Größen 98, 104, 110, 116, 122, 128, 134, 140

Die Näh-Anleitung finden Sie in der Ausgabe 5/2020 unserer Zeitschrift RATGEBER Frau und Familie bzw. RATGEBER Magazin für die Frau ab Seite 74.

Bitte beachten Sie auch die „**Allgemeine Anleitung zu den Schnittmustermodellen**“ mit **Größentabelle**, die Sie ebenfalls herunterladen können.

Der Schnitt besteht aus 15 nummerierten DIN-A-4 Blättern, die aneinandergeklebt werden müssen, siehe Schemazeichnung.

1. Drucken Sie das PDF in Originalgröße aus (ohne Seitenanpassung oder Verkleinerung).
2. Unten links auf Seite 11 finden Sie ein Quadrat. Es dient nur zur Kontrolle.
Wenn die Seitenlängen 10 cm x 10 cm betragen, ist der Schnitt richtig ausgedruckt.
Falls nicht, überprüfen Sie die Einstellungen Ihres Druckers.
3. Schneiden Sie jedes DIN-A-4-Blatt an der rechten Längsseite und der unteren Schmalseite an der Rahmenlinie ab und kleben Sie die Kanten exakt an die jeweilige Rahmenlinie des nächsten DIN-A-4-Blattes, bis alle Blätter laut Schema aneinander geklebt sind.
4. Dann den Schnitt in der gewünschten Größe auf Transparentpapier kopieren und ausschneiden.



1 Ratgeber

Frau und Familie

J. Weck GmbH u. Co. KG
Verlag,
79664 Wehr

Schnittmuster
Modell 4065
(Heft 5/2020)

Hinweis: Die Schnittteile wurden sorgfältig überprüft. Sollten dennoch Fehler aufgetreten sein, übernimmt der Verlag keine Haftung.

4

Vord. bzw. rückw. Mitte Stoffruch Fadenlauf

einkräuseln

einkräuseln

einkräuseln

einkräuseln

einkräuseln

einkräuseln

einkräuseln

einkräuseln

3

98

104

110

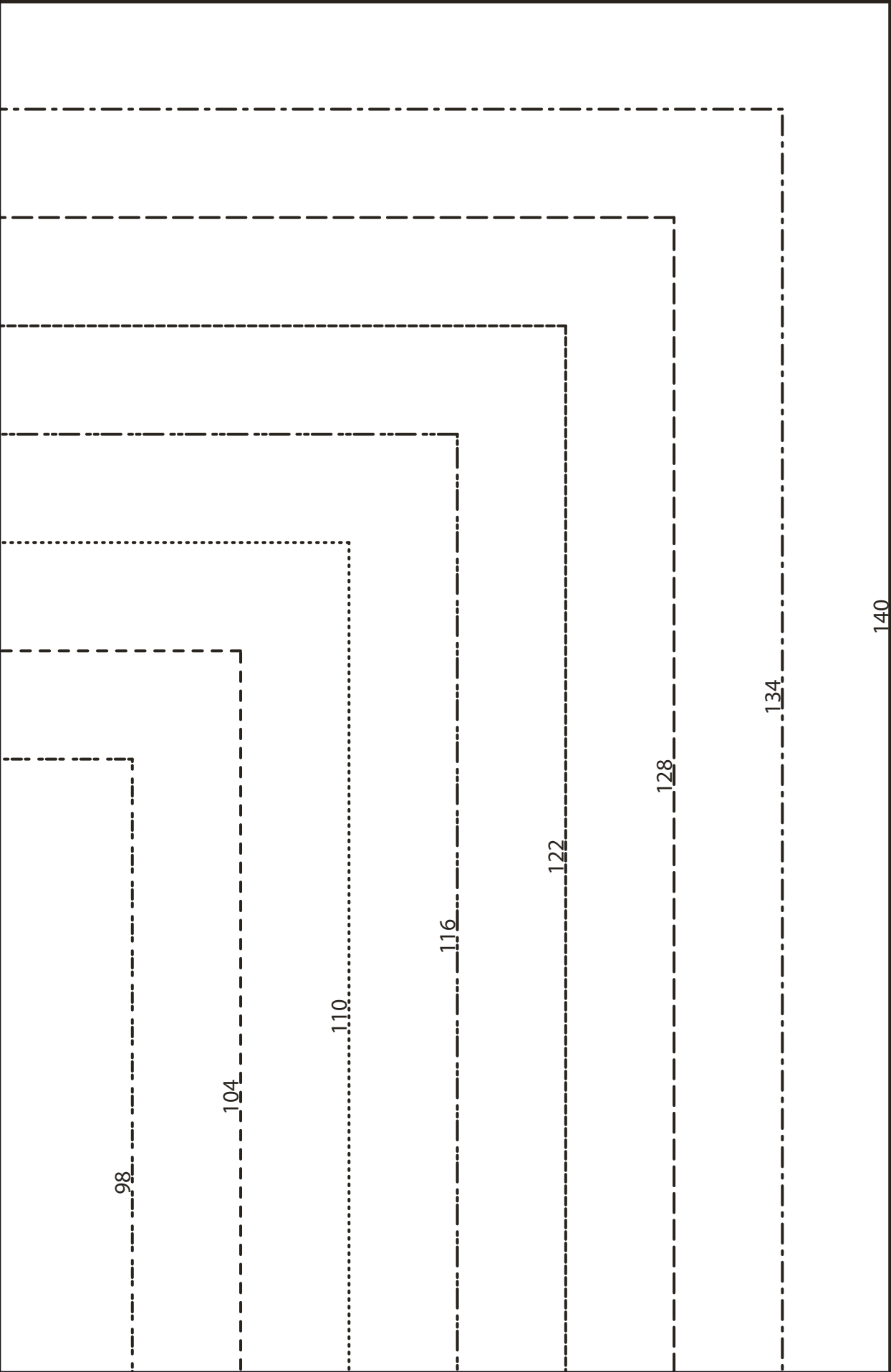
116

122

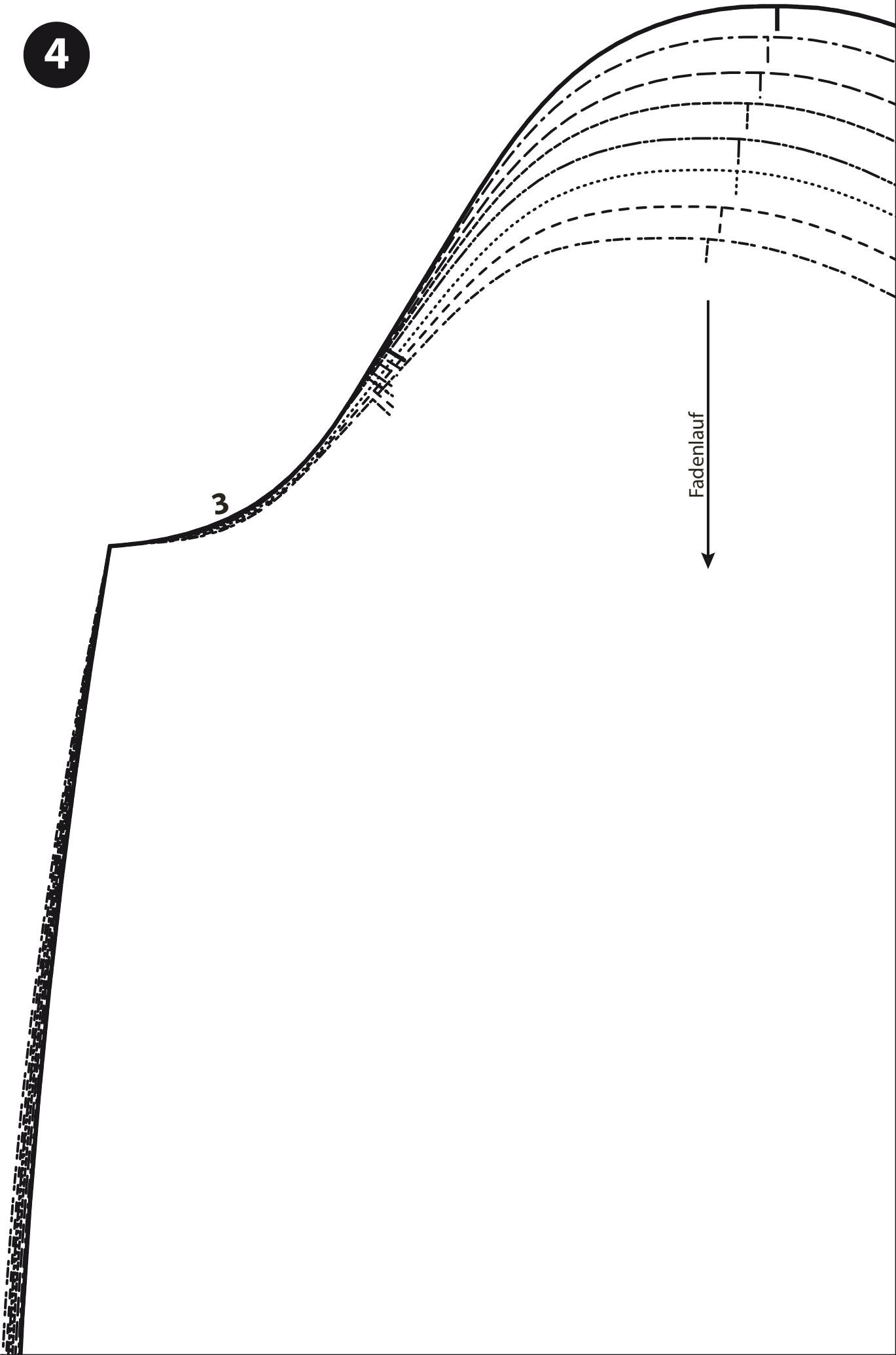
128

134

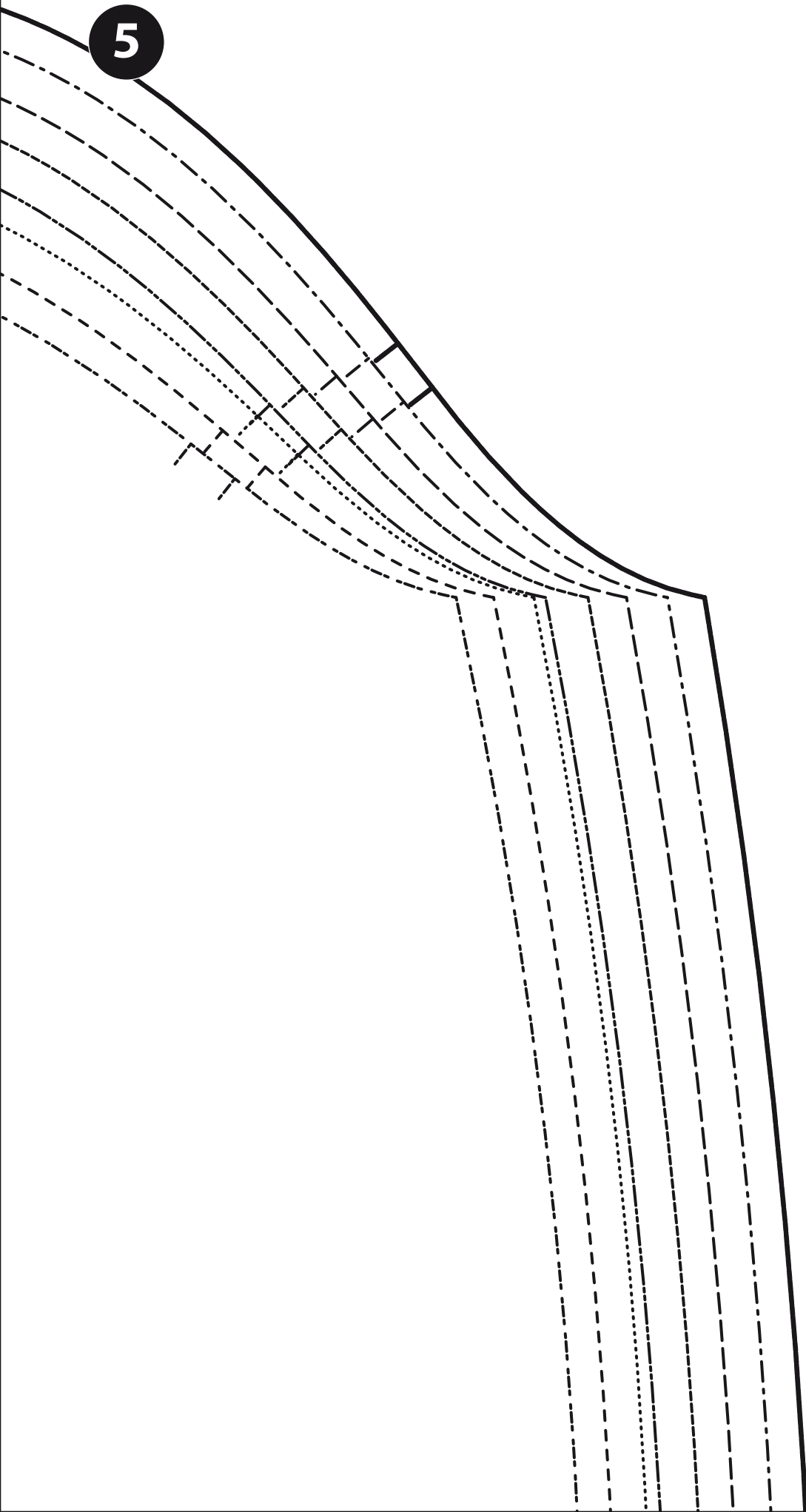
140

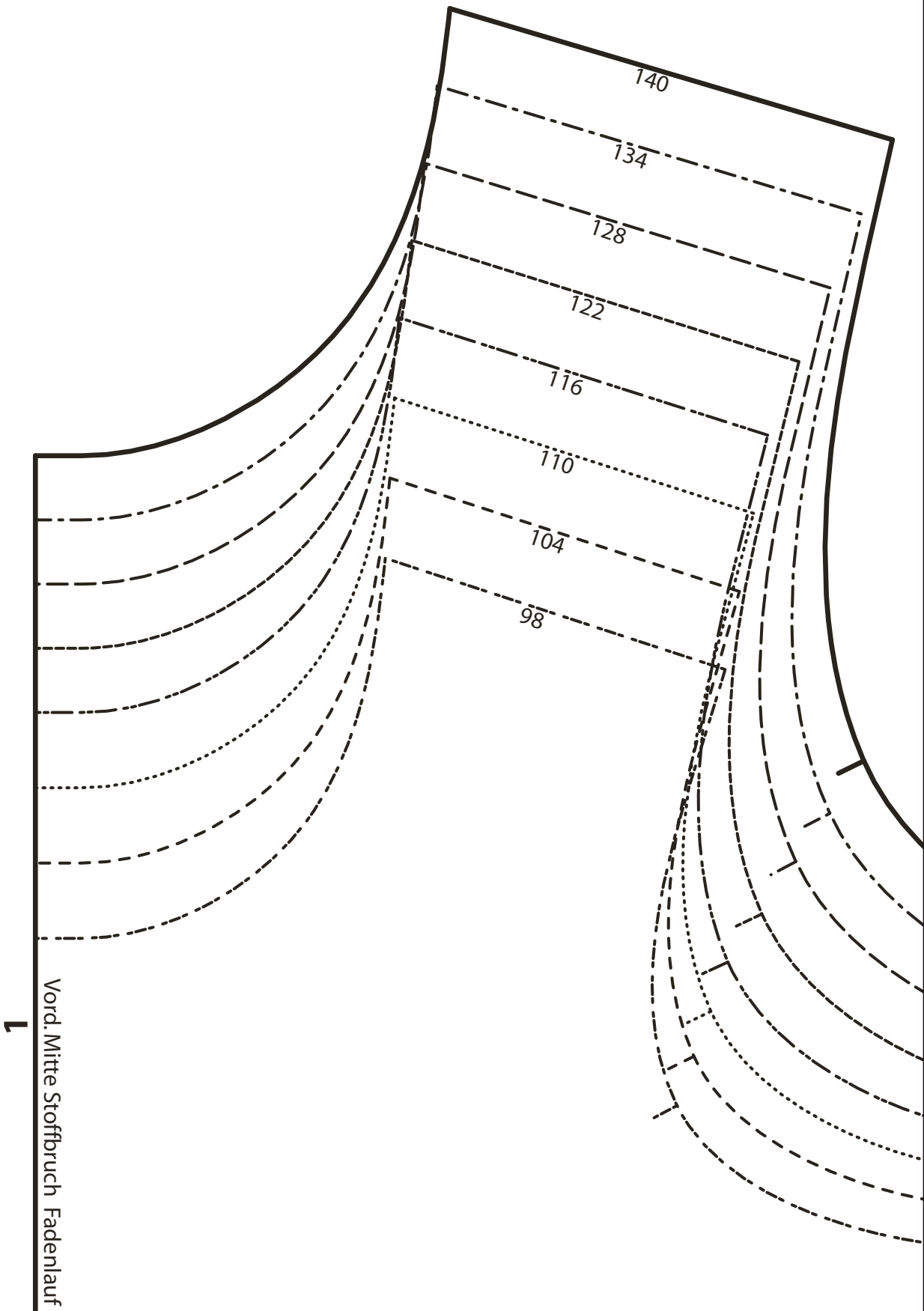


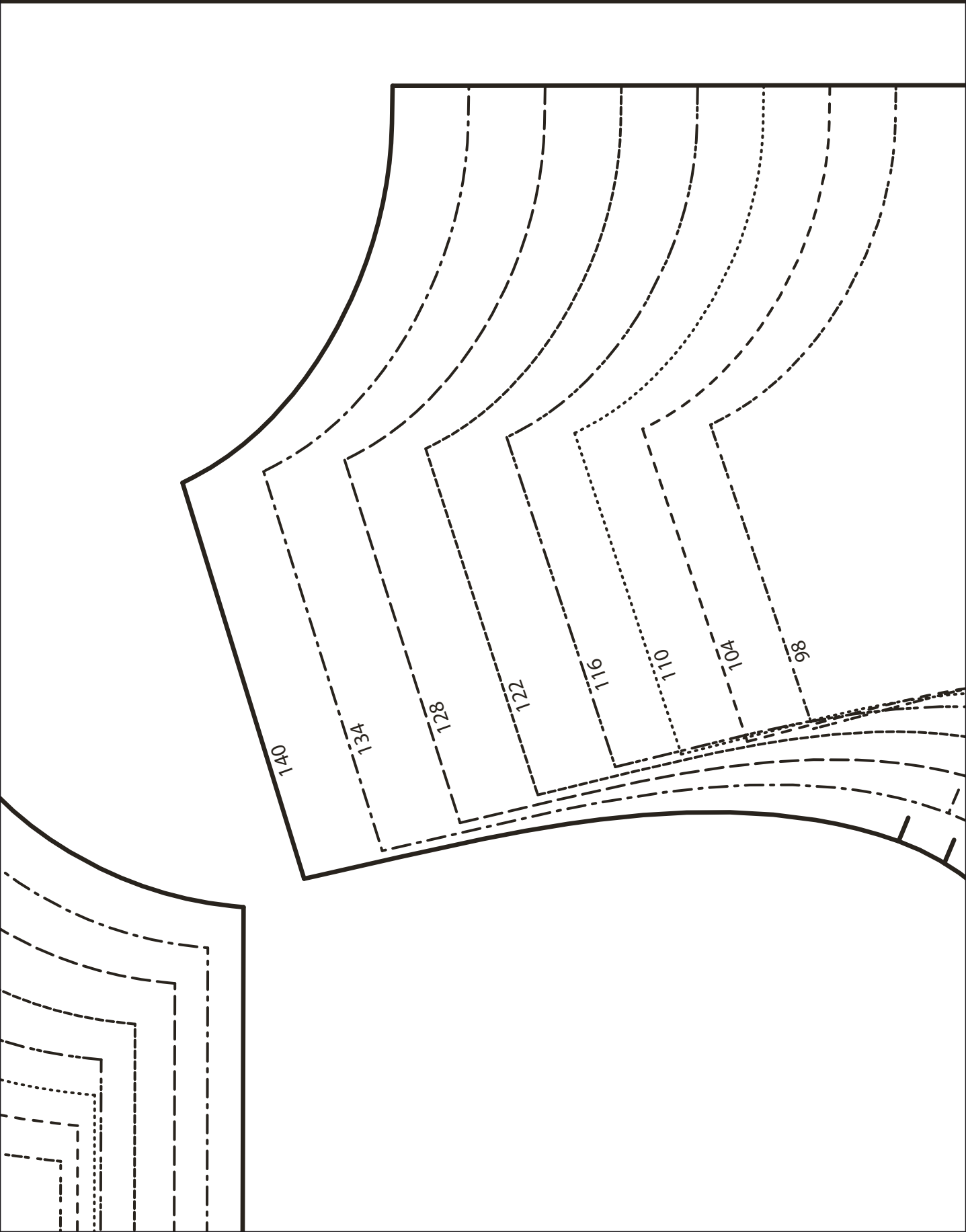
4



5



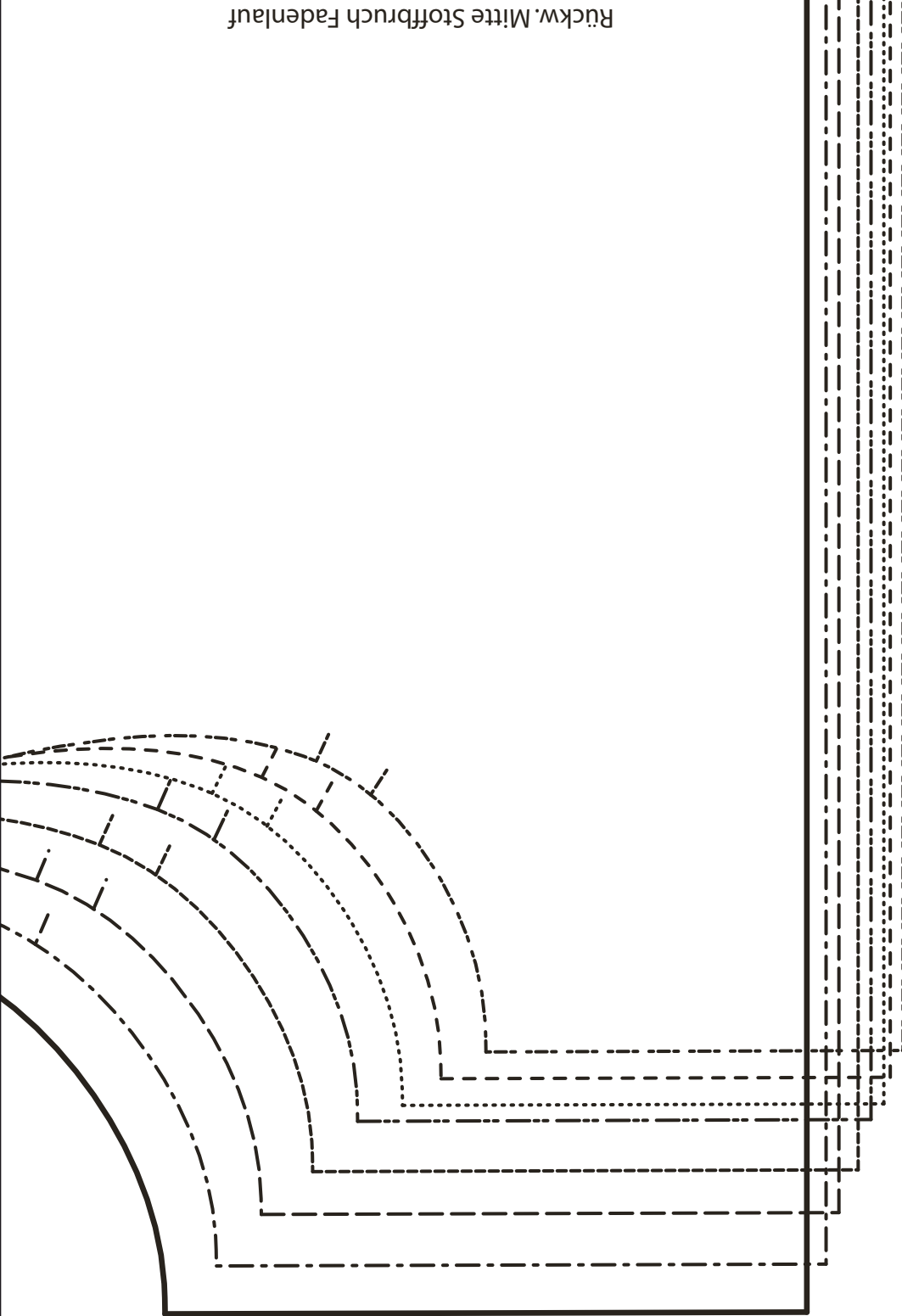




8

2

Rückw. Mitte Stoffbruch Fadenlauf



98

104

110

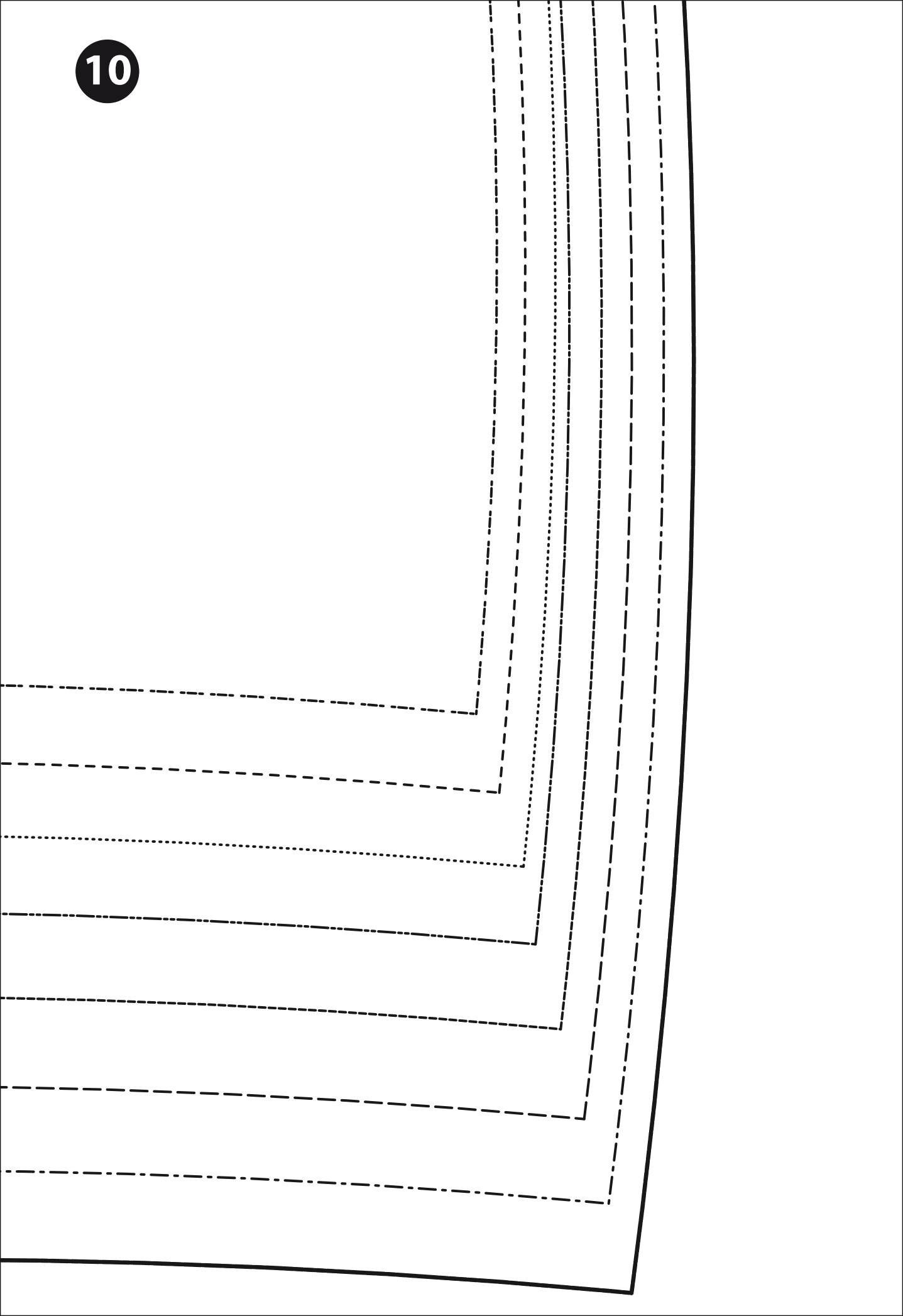
116

122

128

134

140





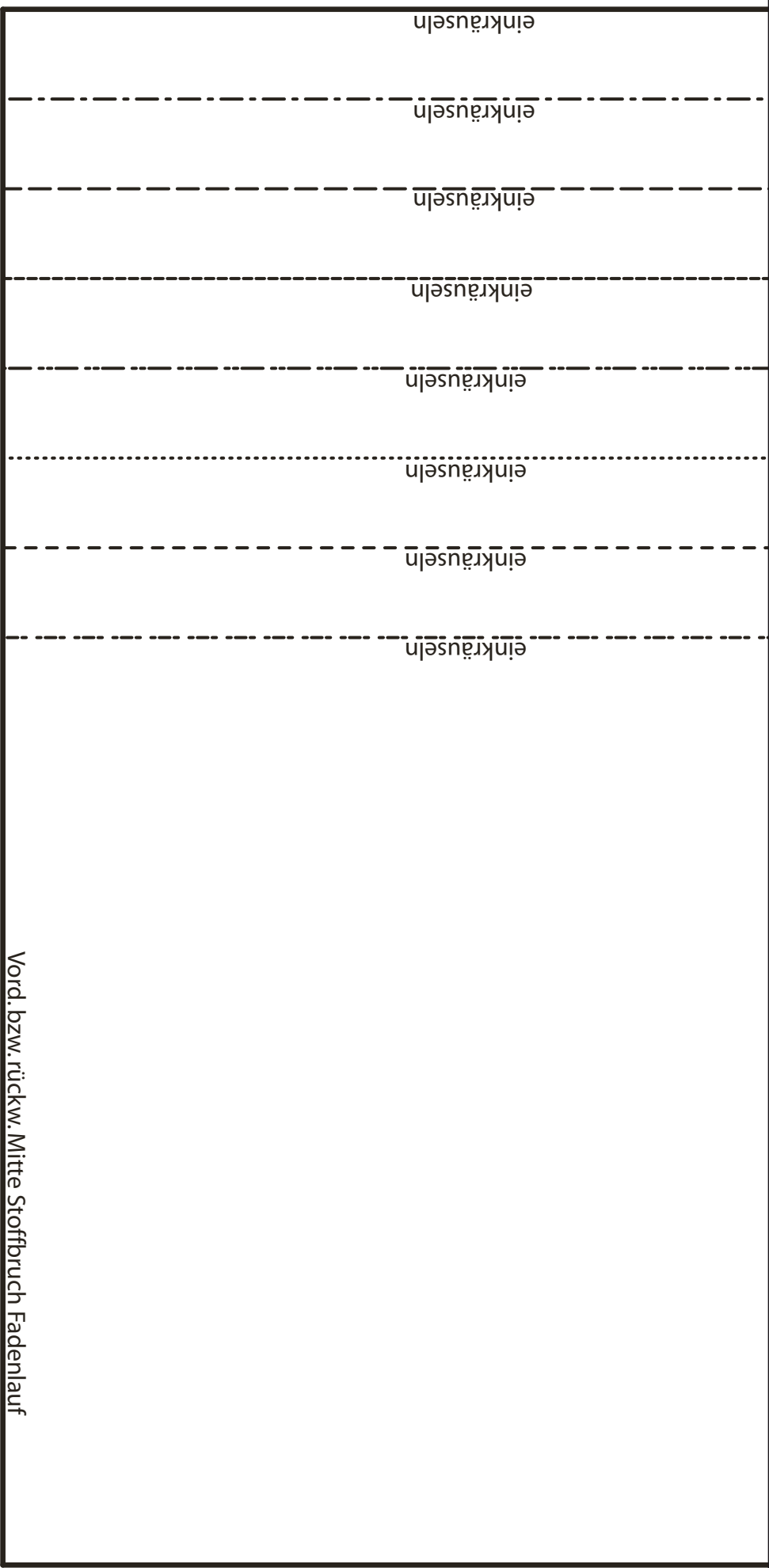
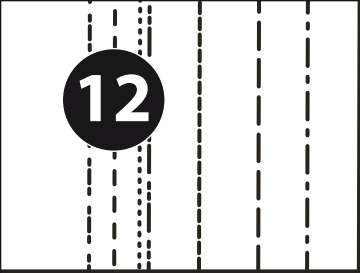
10 cm

Wichtig!
Messen Sie vor dem Zuschneiden
die Maße dieses Quadrats nach.
Sie müssen 10 cm x 10 cm betragen –
nur dann wurde der Schnitt
korrekt ausgedruckt!
Sollte das nicht der Fall sein,
überprüfen Sie bitte die Einstellungen
Ihres Druckers.

10 cm

10 cm

10 cm



5

Vord. bzw. rückw. Mitte Stoffbruch Fadenlauf

Handwriting practice lines consisting of multiple sets of horizontal lines. Each set includes a solid top line, a dashed middle line, and a solid bottom line. A dotted line is also present in the lower half of the page.

Handwriting practice lines consisting of a solid top line, a dashed midline, and a solid bottom line. The page contains six such sets of lines, with a dotted line positioned between the second and third sets.

