

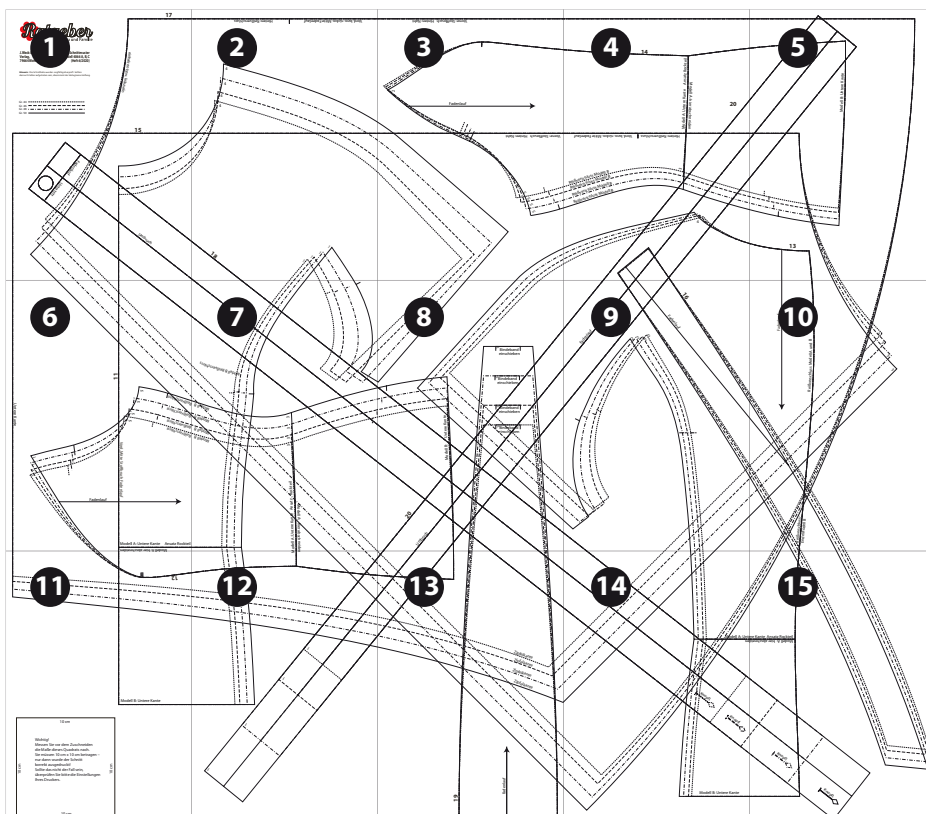
# Ratgeber Näh-Atelier

Modell 4066 A: Kleid, 4066 B: Shirt  
und Modell 4066 C: Rock in den Größen 44, 46, 48, 50

Die Näh-Anleitung finden Sie in der Ausgabe 6/2020 unserer Zeitschrift RATGEBER Frau und Familie bzw. RATGEBER Magazin für die Frau ab Seite 70. Bitte beachten Sie auch die „**Allgemeine Anleitung zu den Schnittmustermodellen**“ mit **Größentabelle**, die Sie ebenfalls herunterladen können.

Der Schnitt besteht aus 15 nummerierten DIN-A-4 Blättern, die aneinandergeklebt werden müssen, siehe Schemazeichnung.

1. Drucken Sie das PDF in Originalgröße aus (ohne Seitenanpassung oder Verkleinerung).
2. Unten links auf Seite 11 finden Sie ein Quadrat. Es dient nur zur Kontrolle. Wenn die Seitenlängen 10 cm x 10 cm betragen, ist der Schnitt richtig ausgedruckt. Falls nicht, überprüfen Sie die Einstellungen Ihres Druckers.
3. Schneiden Sie jedes DIN-A-4-Blatt an der rechten Längsseite und der unteren Schmalseite an der Rahmenlinie ab und kleben Sie die Kanten exakt an die jeweilige Rahmenlinie des nächsten DIN-A-4-Blattes, bis alle Blätter laut Schema aneinander geklebt sind.
4. Dann den Schnitt in der gewünschten Größe auf Transparentpapier kopieren und ausschneiden.



J. Weck GmbH u. Co. KG  
Verlag,  
79664 Wehr

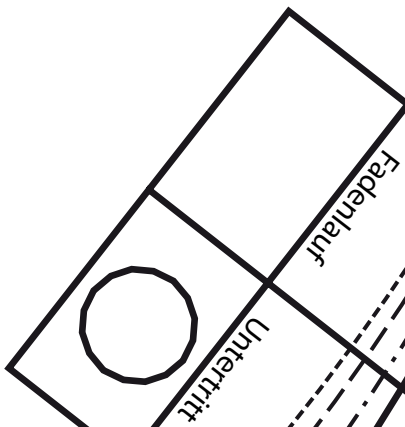
Schnittmuster  
Modell 4066 A, B, C  
(Heft 6/2020)

**Hinweis:** Die Schnittteile wurden sorgfältig überprüft. Sollten dennoch Fehler aufgetreten sein, übernimmt der Verlag keine Haftung.

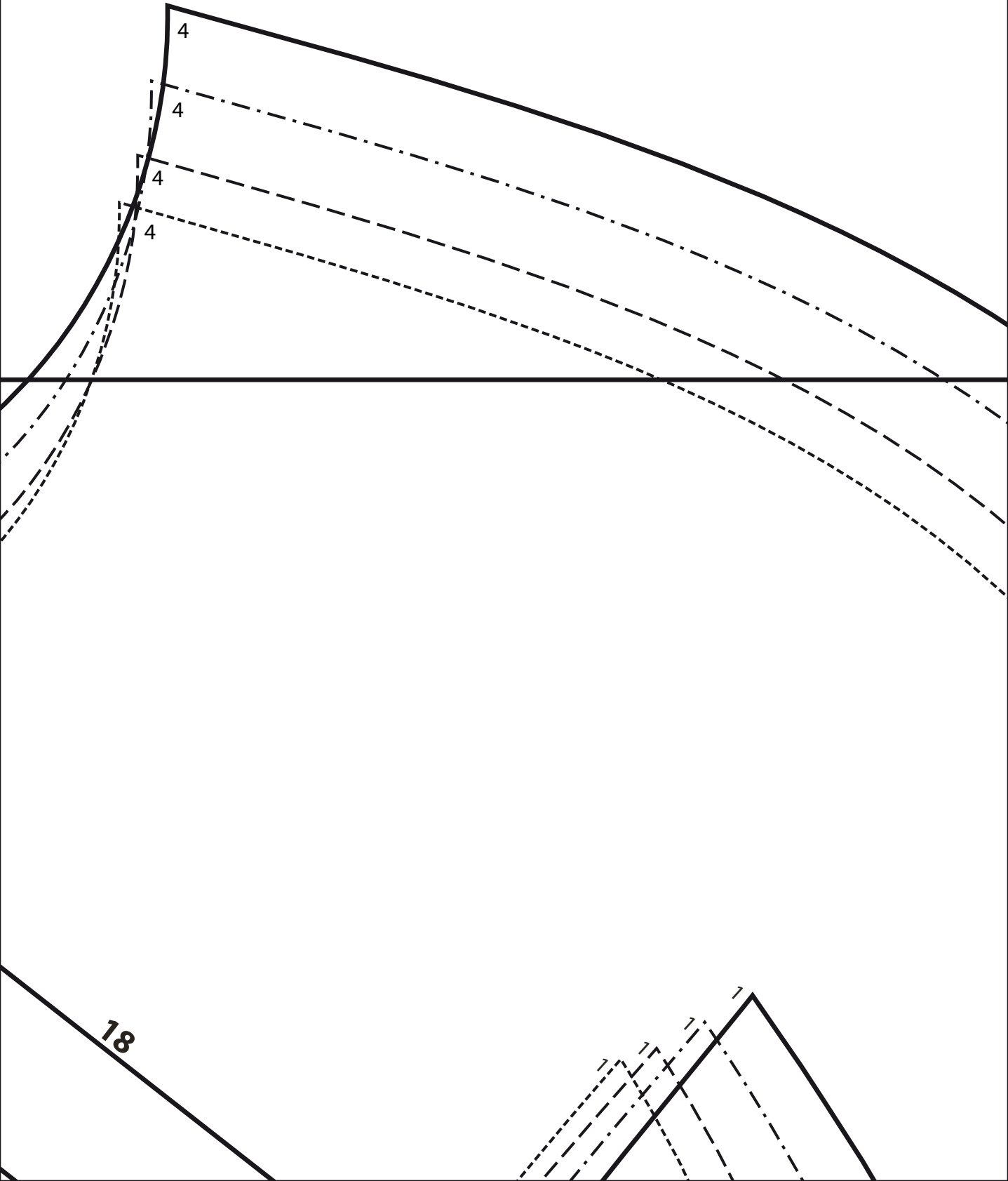
Gr. 44 -----  
Gr. 46 -----  
Gr. 48 -----  
Gr. 50 -----

einhalten bzw. kräuseln

15

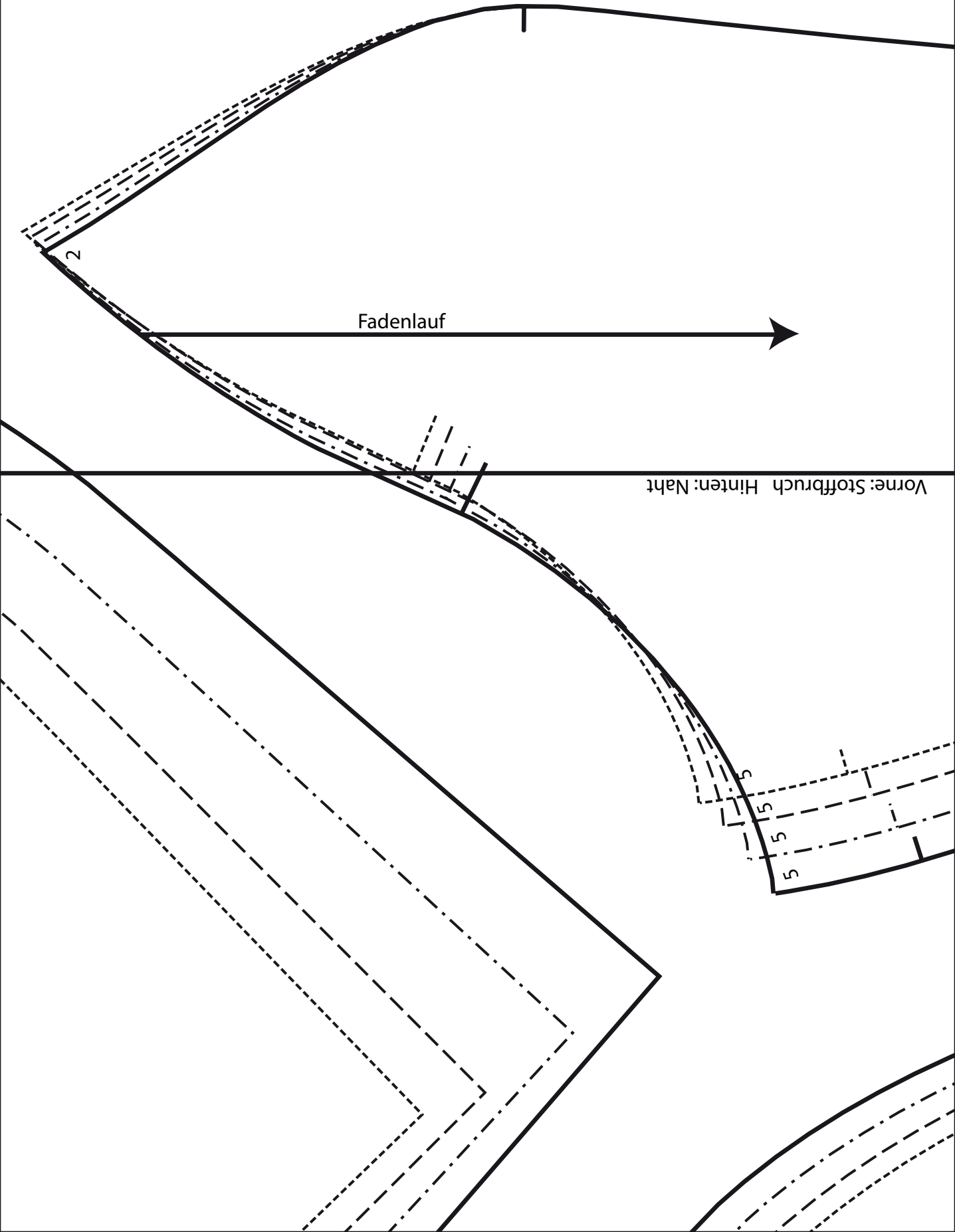


Umbruch



3

Vorne: Stoffbruch Hinten: Naht



Vorne: Stoffbruch Hinten: Naht

14

20

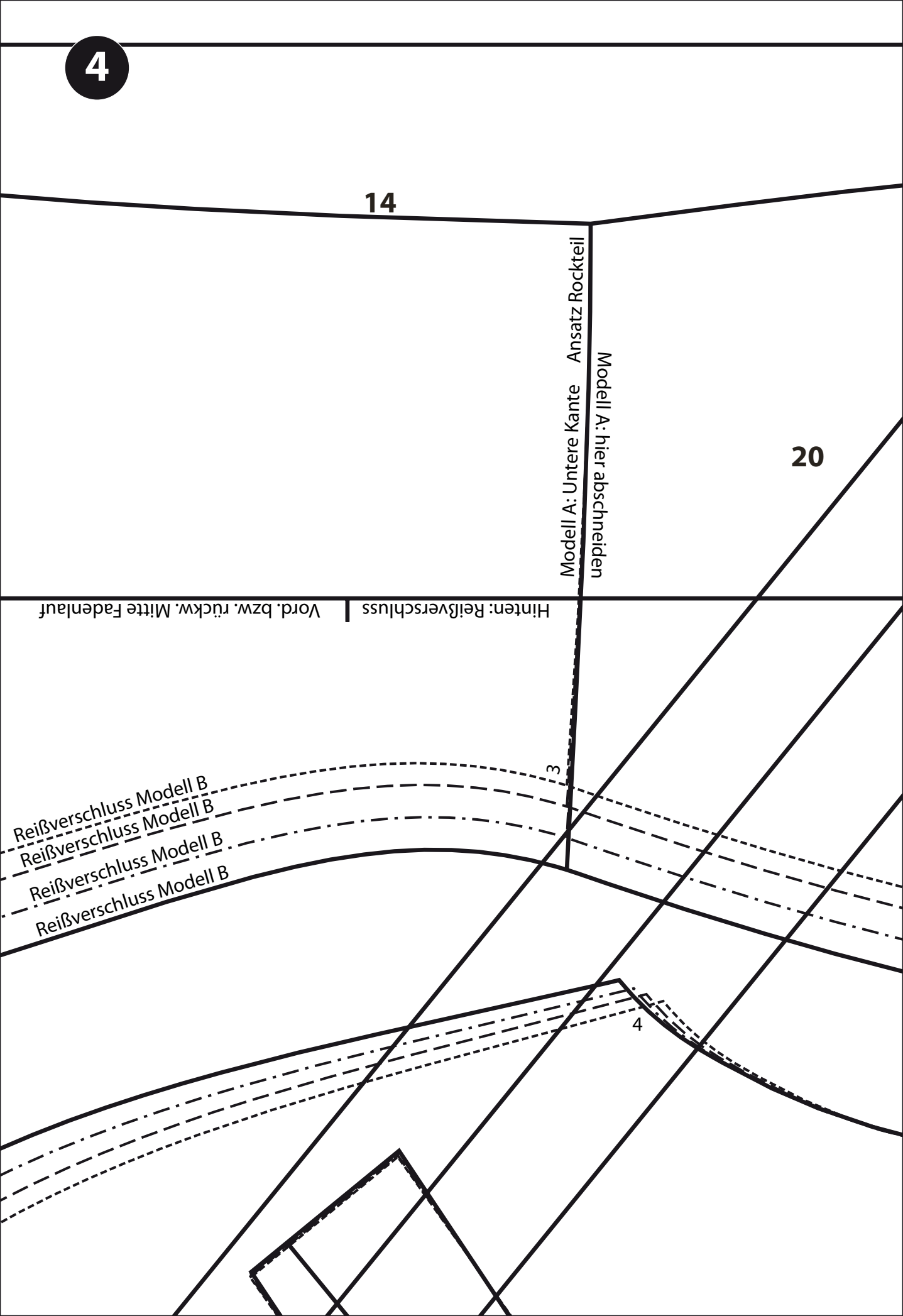
Modell A: Untere Kante Ansatz Rockteil  
Modell A: hier abschneiden

Hinten: Reißverschluss | Vord. bzw. rückw. Mitte Fadenlauf

Reißverschluss Modell B  
Reißverschluss Modell B  
Reißverschluss Modell B  
Reißverschluss Modell B

3

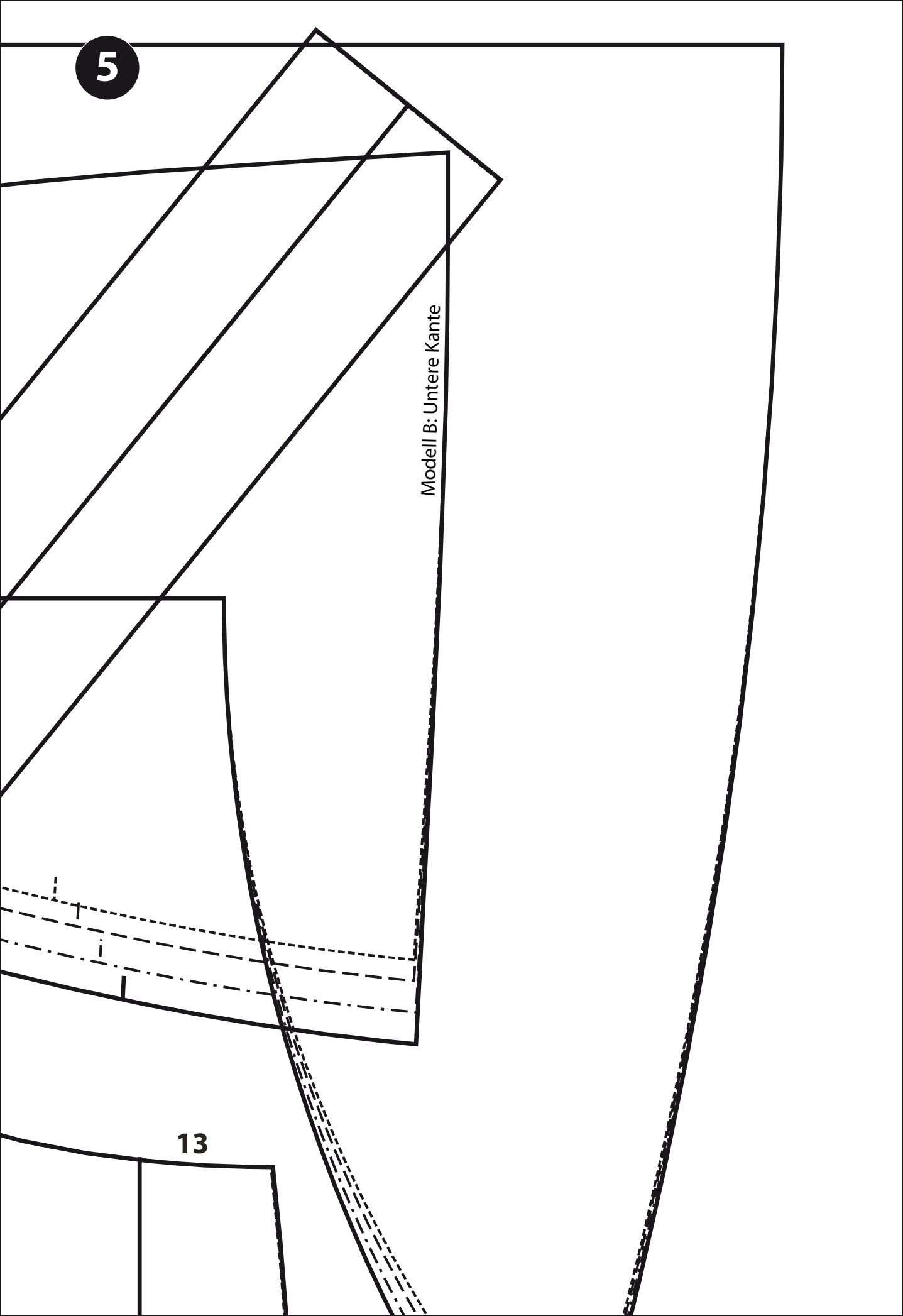
4



5

Modell B: Untere Kante

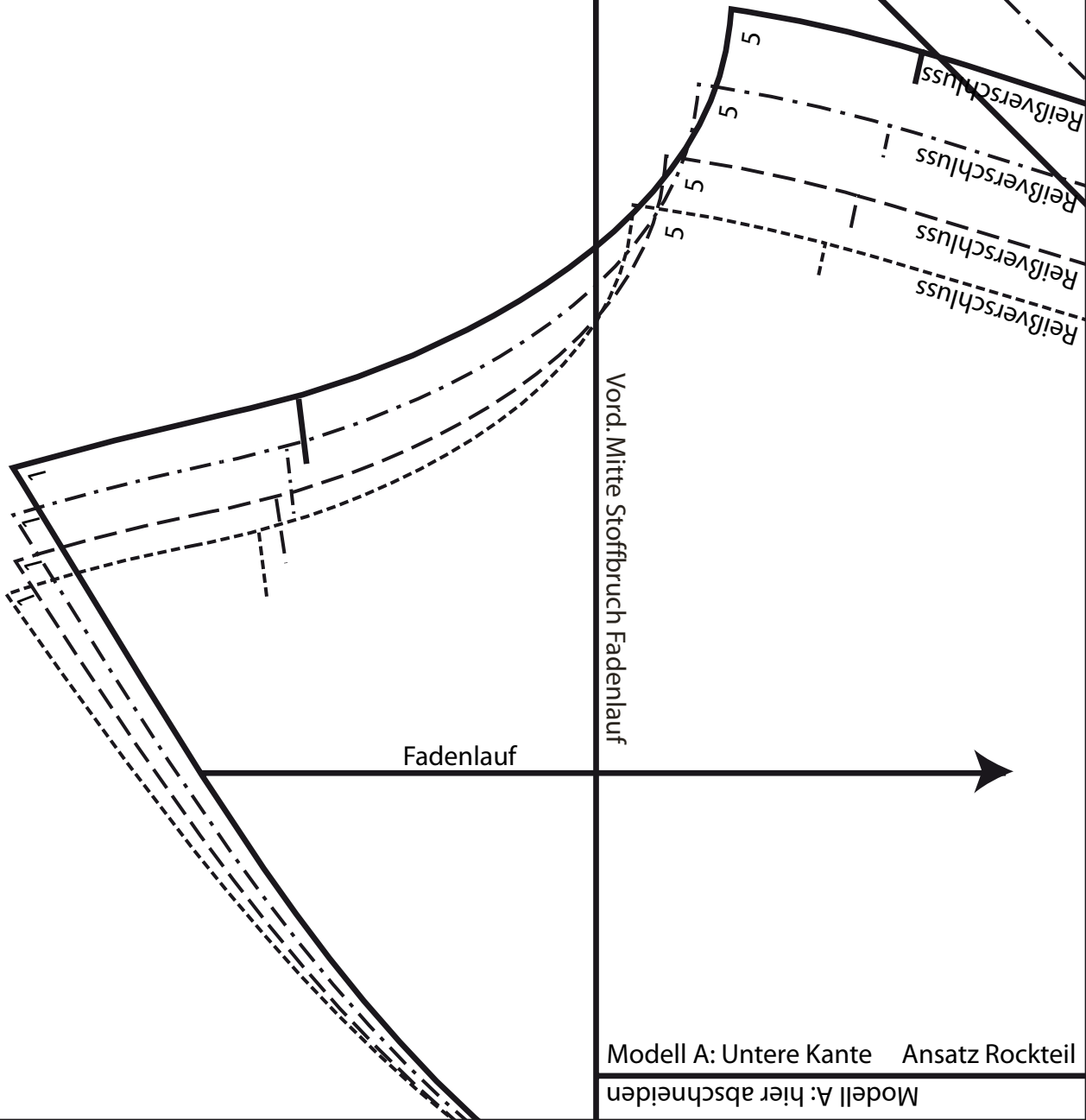
13



6

Untere Kante

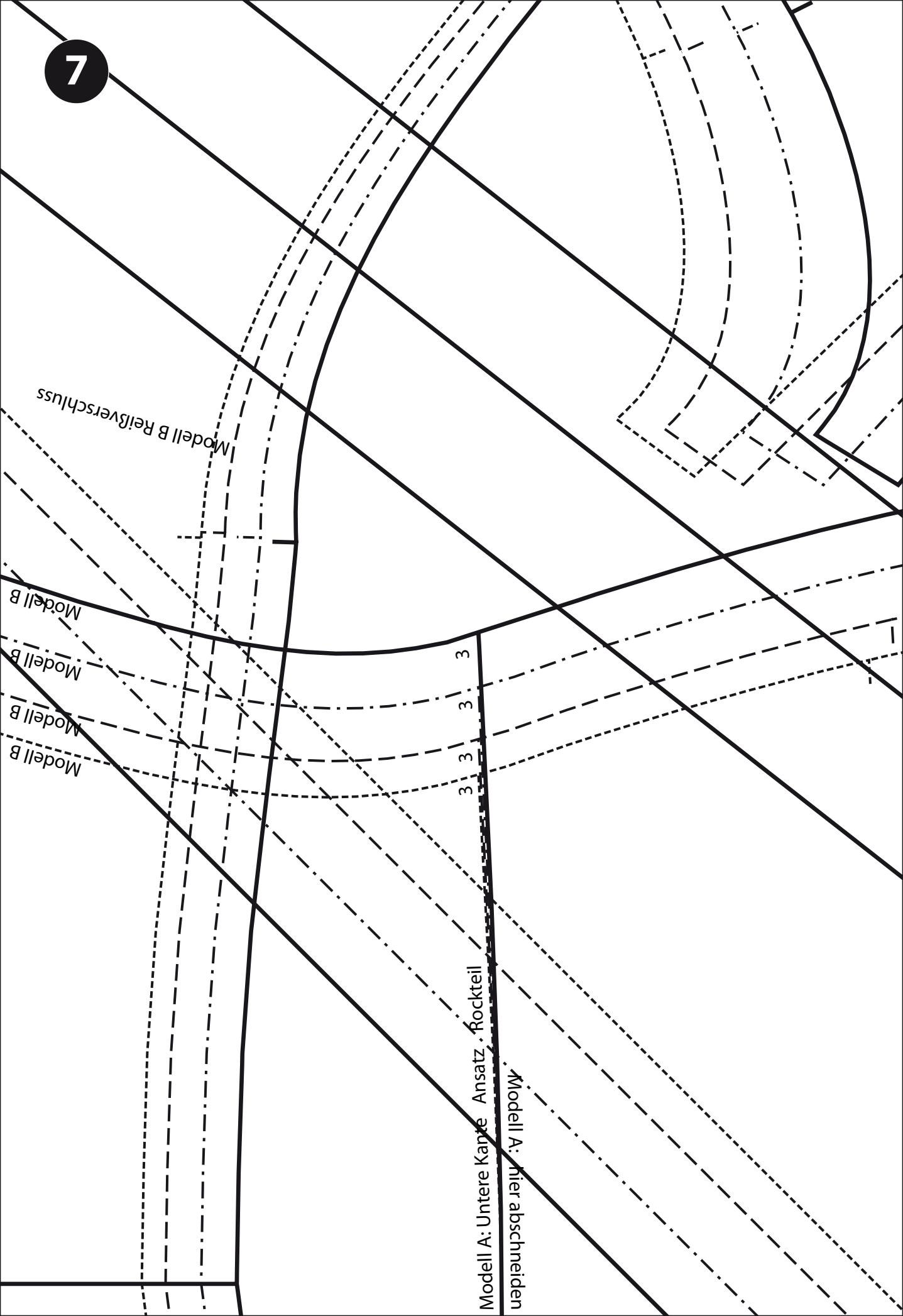
11



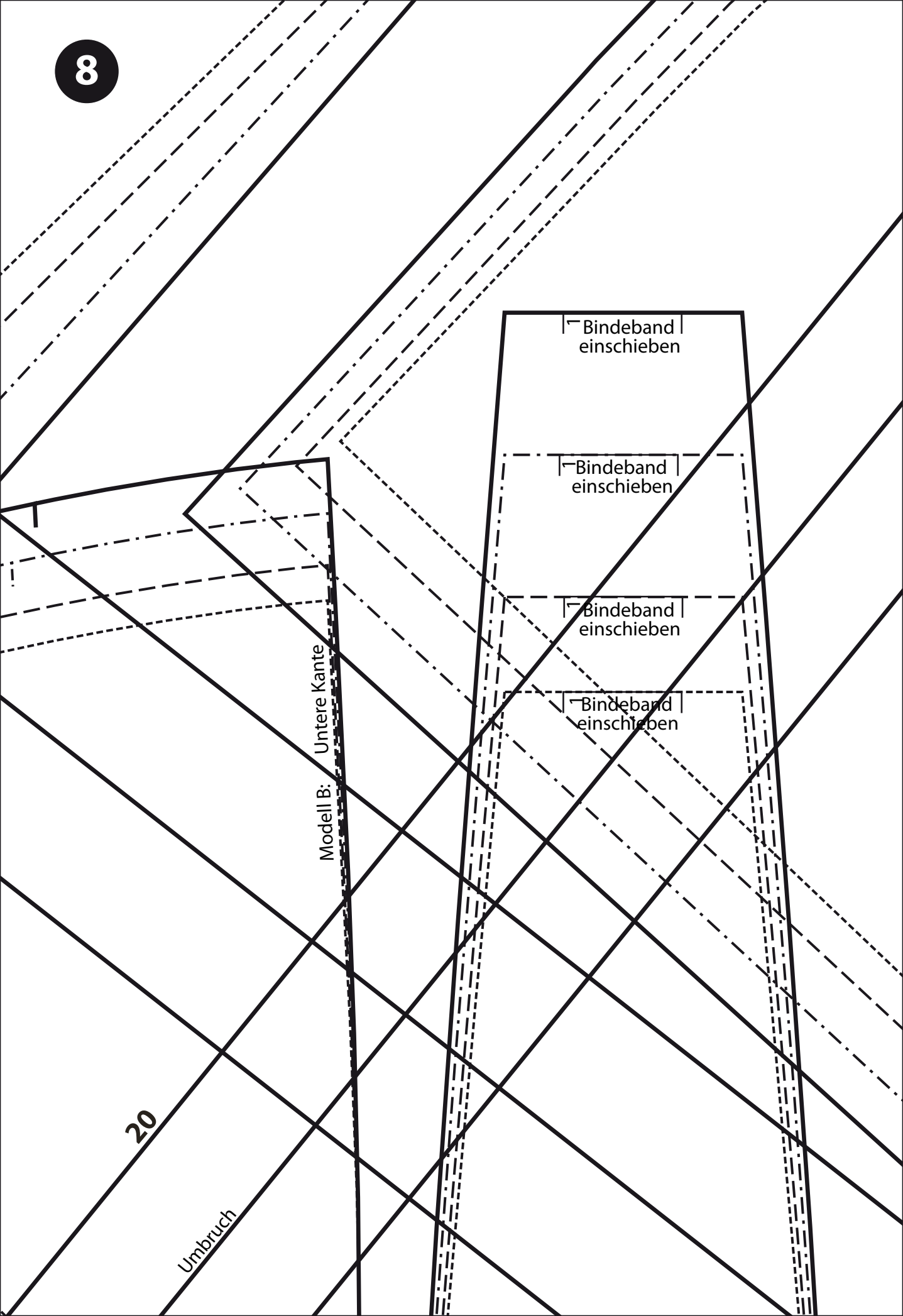
Modell A: Untere Kante    Ansatz Rockteil

Modell A: hier abschneiden

7







Bindeband  
einschieben

Bindeband  
einschieben

Bindeband  
einschieben

Bindeband  
einschieben

Untere Kante  
Modell B:

20

Umbruch

9

16

Fadenlauf

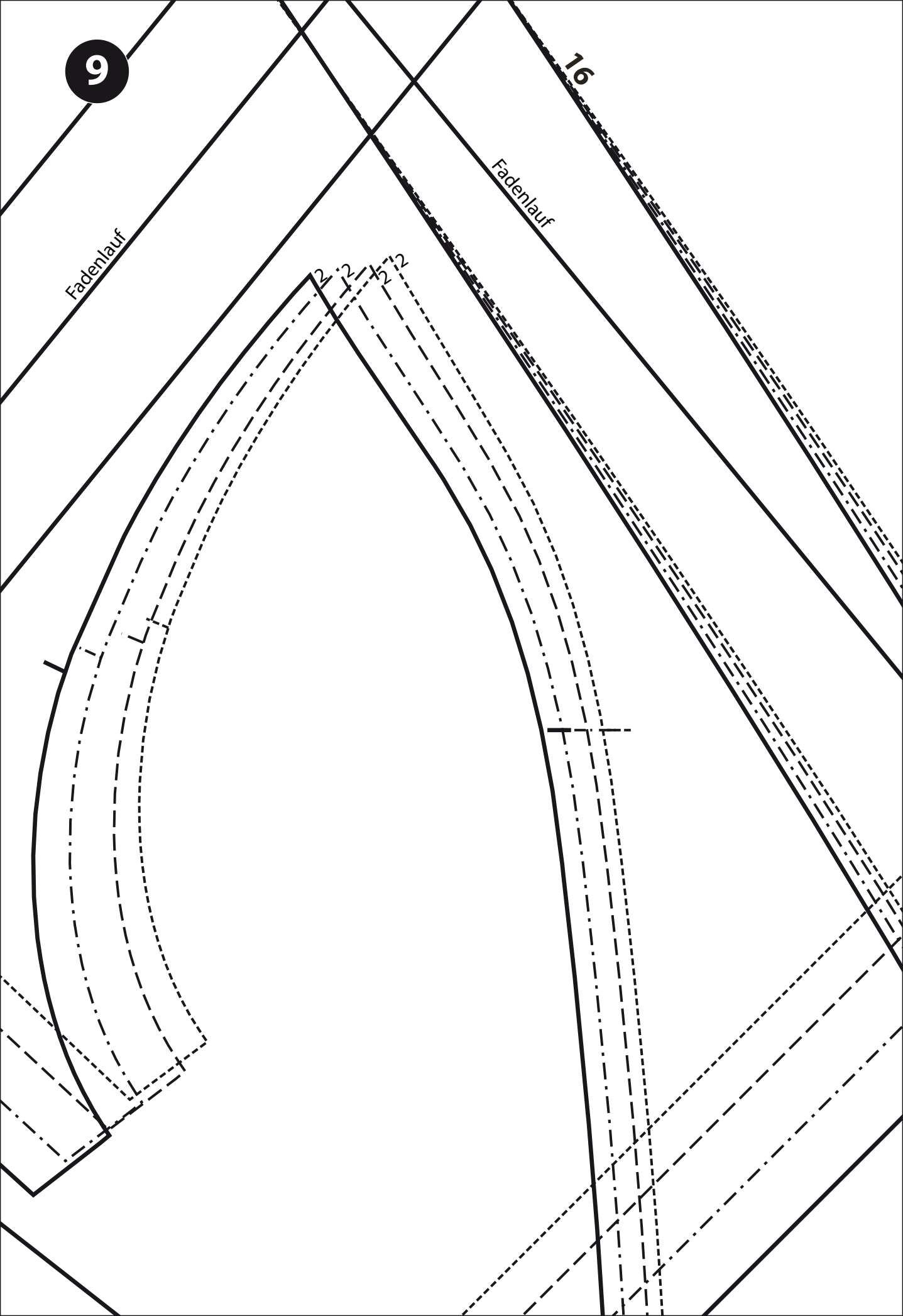
Fadenlauf

2

2

2

2

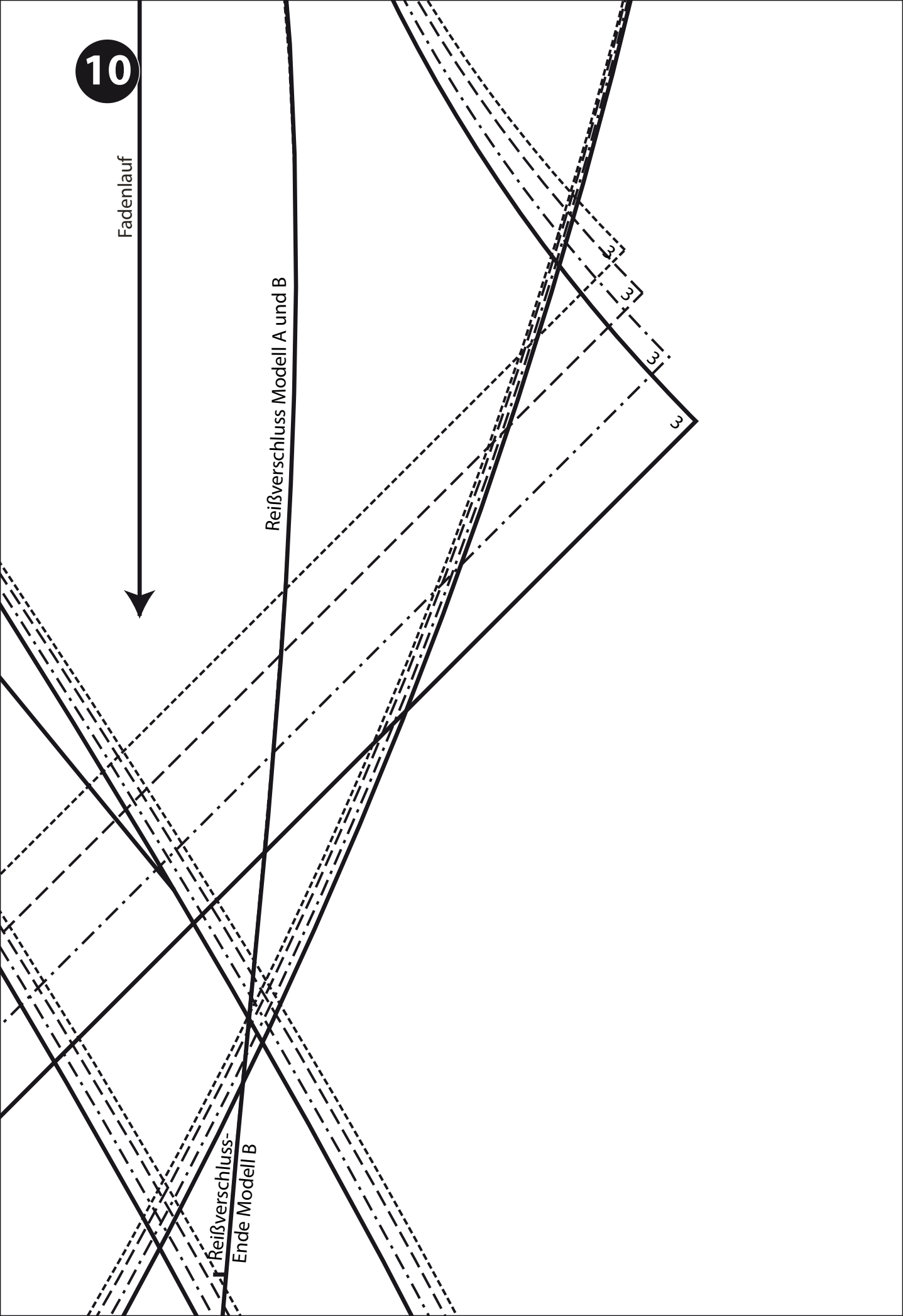


10

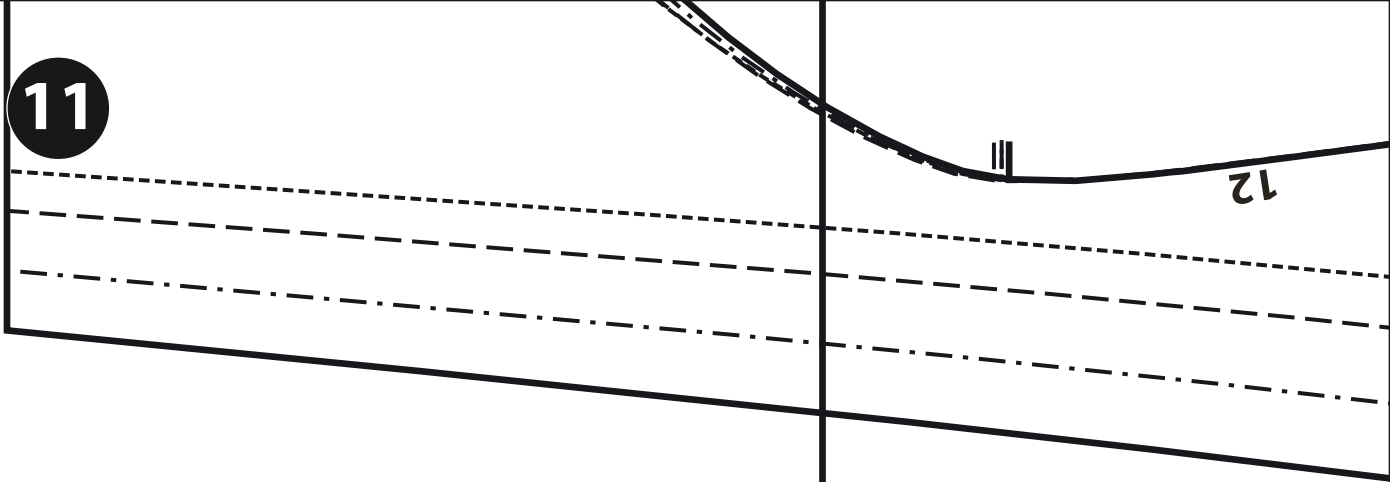
Fadenlauf

Reißverschluss Modell A und B

Reißverschluss-  
Ende Modell B



11



12

Modell B: Untere Kante

10 cm

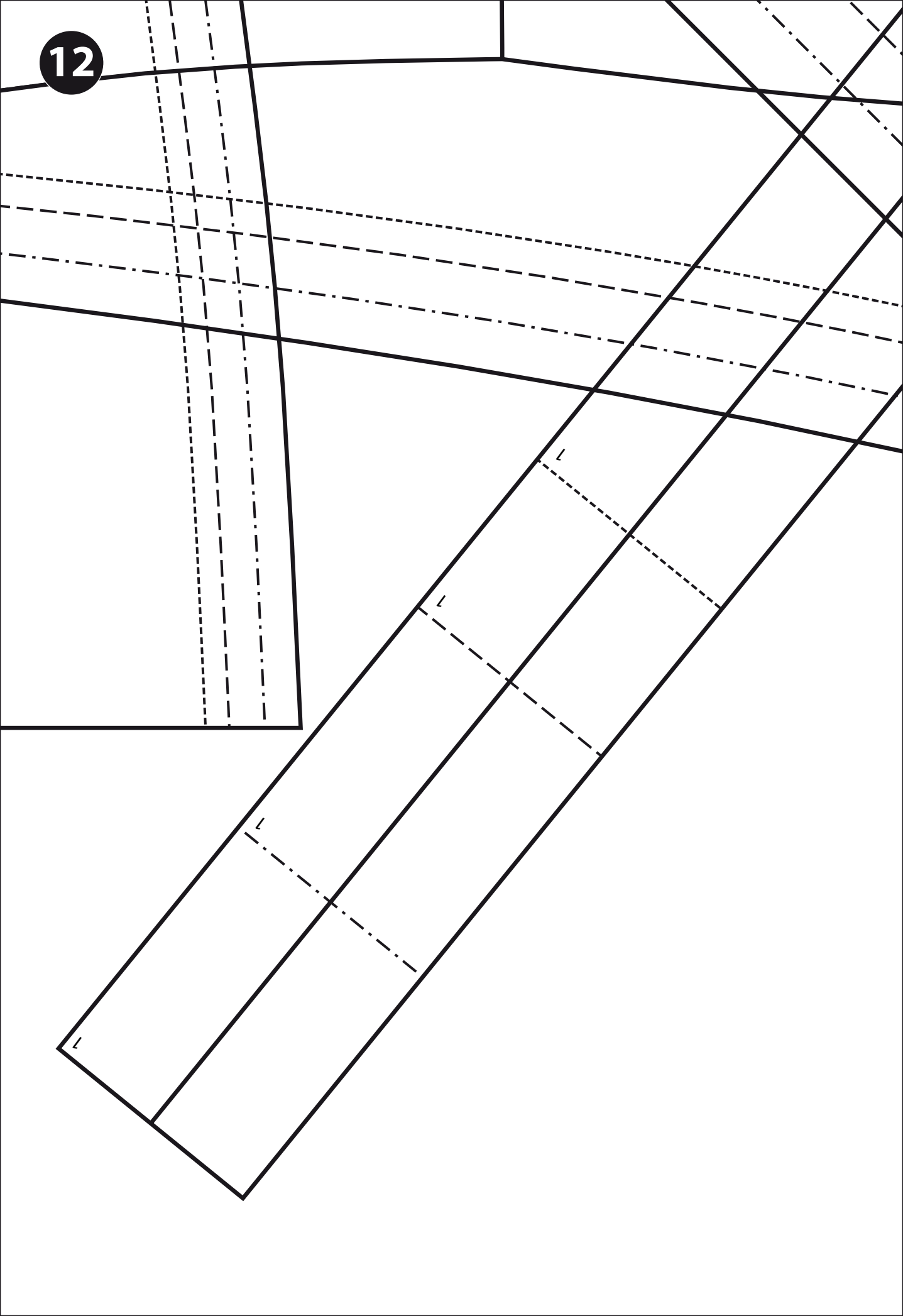
Wichtig!  
Messen Sie vor dem Zuschneiden  
die Maße dieses Quadrats nach.  
Sie müssen 10 cm x 10 cm betragen –  
nur dann wurde der Schnitt  
korrekt ausgedruckt!  
Sollte das nicht der Fall sein,  
überprüfen Sie bitte die Einstellungen  
Ihres Druckers.

10 cm

10 cm

10 cm

12



13

19

Stoffbruch

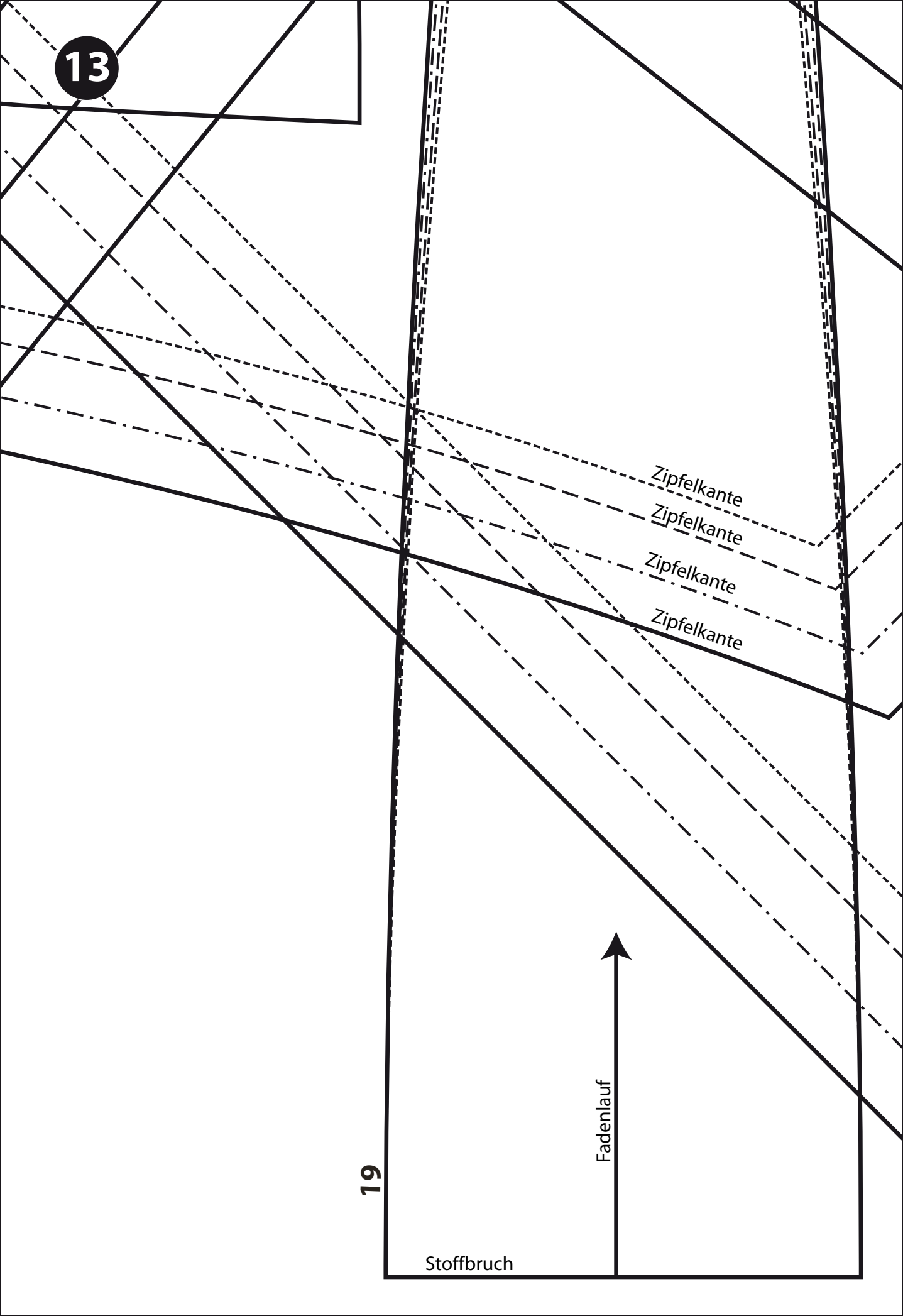
Fadenlauf

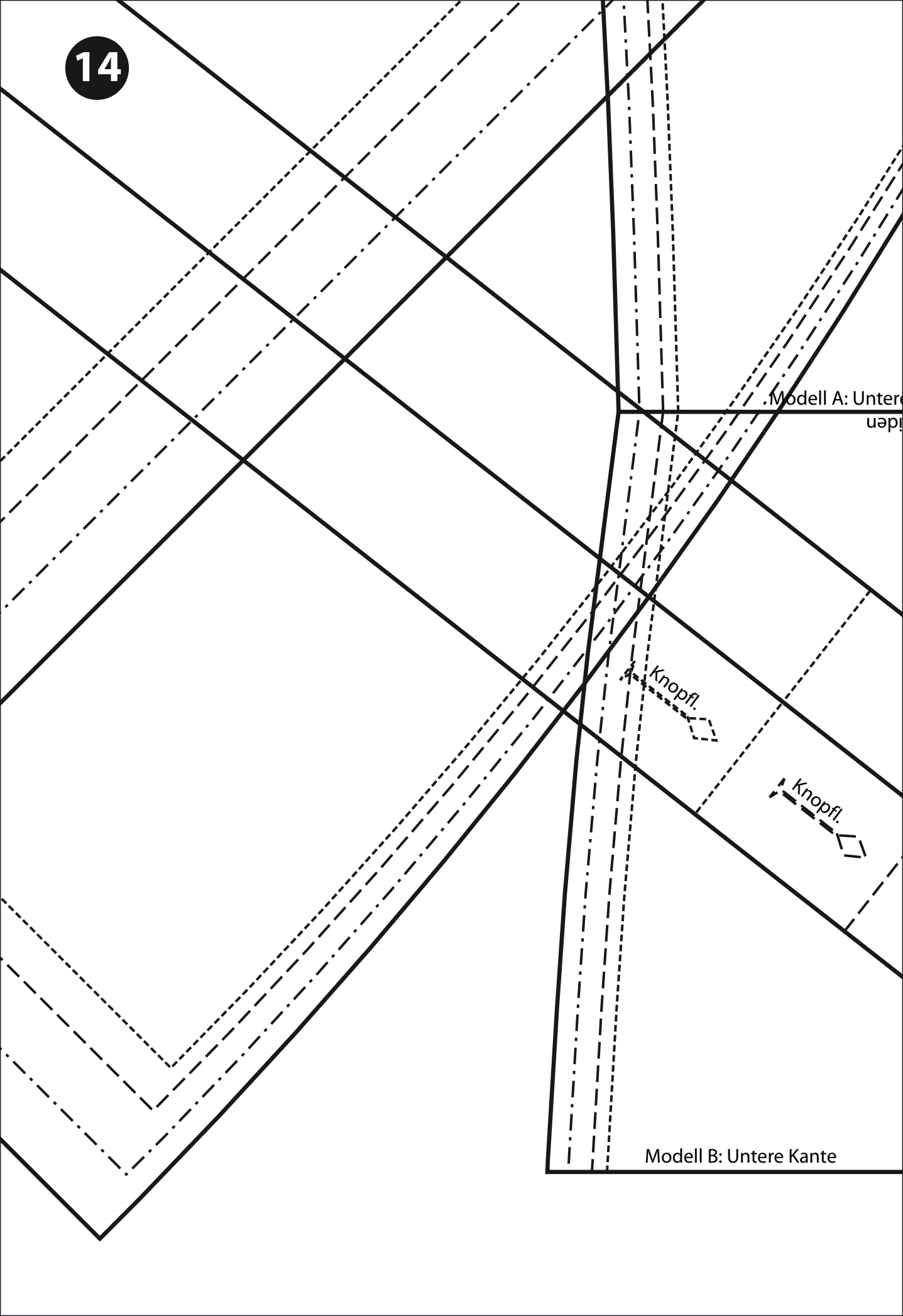
Zipfelkante

Zipfelkante

Zipfelkante

Zipfelkante





Modell A: Untere uerpl

Knopfl.

Knopfl.

Modell B: Untere Kante

15

Model A: hier abschneiden  
die Kante Ansatz Rockteil

