

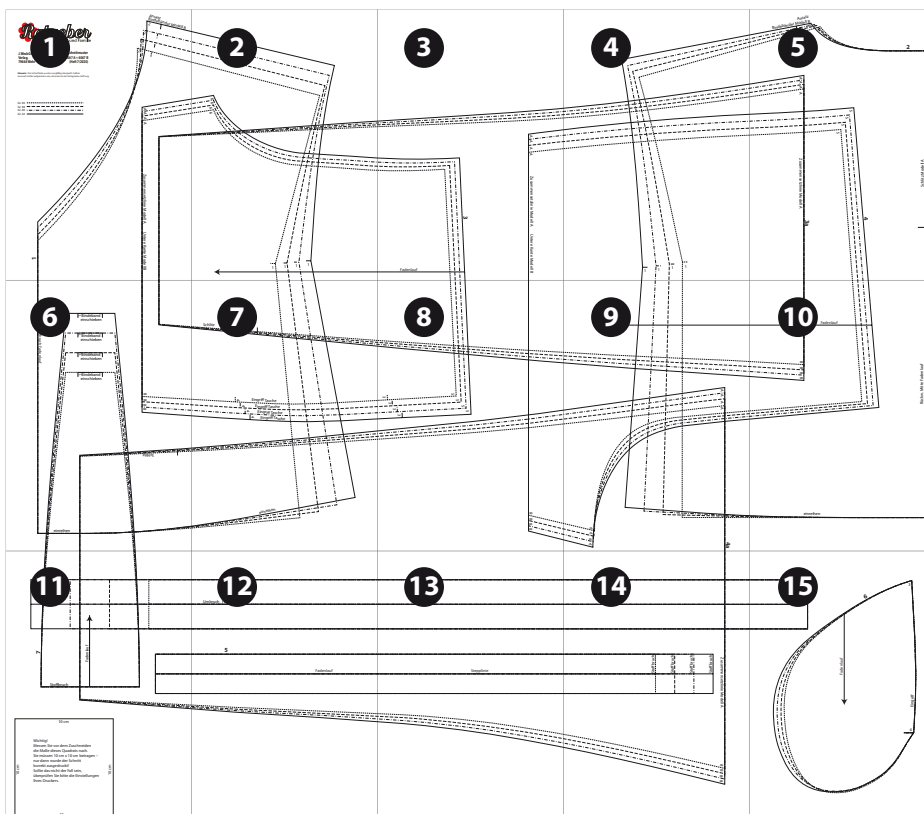
# Ratgeber Näh-Atelier

Modell 4067 A: Jumpsuit lang  
und Modell 4067 B: Jumpsuit kurz  
in den Größen 36, 38, 40, 42

Die Näh-Anleitung finden Sie in der Ausgabe 7/2020 unserer Zeitschrift RATGEBER Frau und Familie bzw. RATGEBER Magazin für die Frau ab Seite 66. Bitte beachten Sie auch die „**Allgemeine Anleitung zu den Schnittmustermodellen**“ mit **Größentabelle**, die Sie ebenfalls herunterladen können.

Der Schnitt besteht aus 15 nummerierten DIN-A-4 Blättern, die aneinandergeklebt werden müssen, siehe Schemazeichnung.

1. Drucken Sie das PDF in Originalgröße aus (ohne Seitenanpassung oder Verkleinerung).
2. Unten links auf Seite 11 finden Sie ein Quadrat. Es dient nur zur Kontrolle. Wenn die Seitenlängen 10 cm x 10 cm betragen, ist der Schnitt richtig ausgedruckt. Falls nicht, überprüfen Sie die Einstellungen Ihres Druckers.
3. Schneiden Sie jedes DIN-A-4-Blatt an der rechten Längsseite und der unteren Schmalseite an der Rahmenlinie ab und kleben Sie die Kanten exakt an die jeweilige Rahmenlinie des nächsten DIN-A-4-Blattes, bis alle Blätter laut Schema aneinander geklebt sind.
4. Dann den Schnitt in der gewünschten Größe auf Transparentpapier kopieren und ausschneiden.



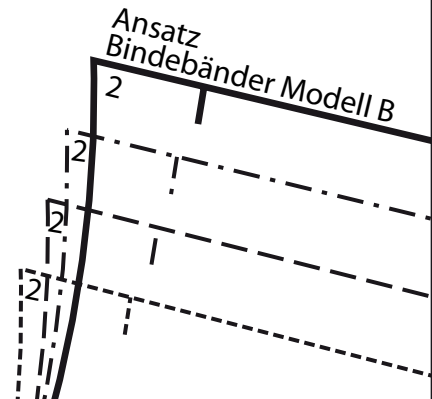
J. Weck GmbH u. Co. KG  
Verlag,  
79664 Wehr

Schnittmuster  
Modell 4067 A + 4067 B  
(Heft 7/2020)

**Hinweis:** Die Schnittteile wurden sorgfältig überprüft. Sollten dennoch Fehler aufgetreten sein, übernimmt der Verlag keine Haftung.

Gr. 36 .....  
Gr. 38 .....  
Gr. 40 .....  
Gr. 42 .....

Ansatz  
Bindebänder Modell B

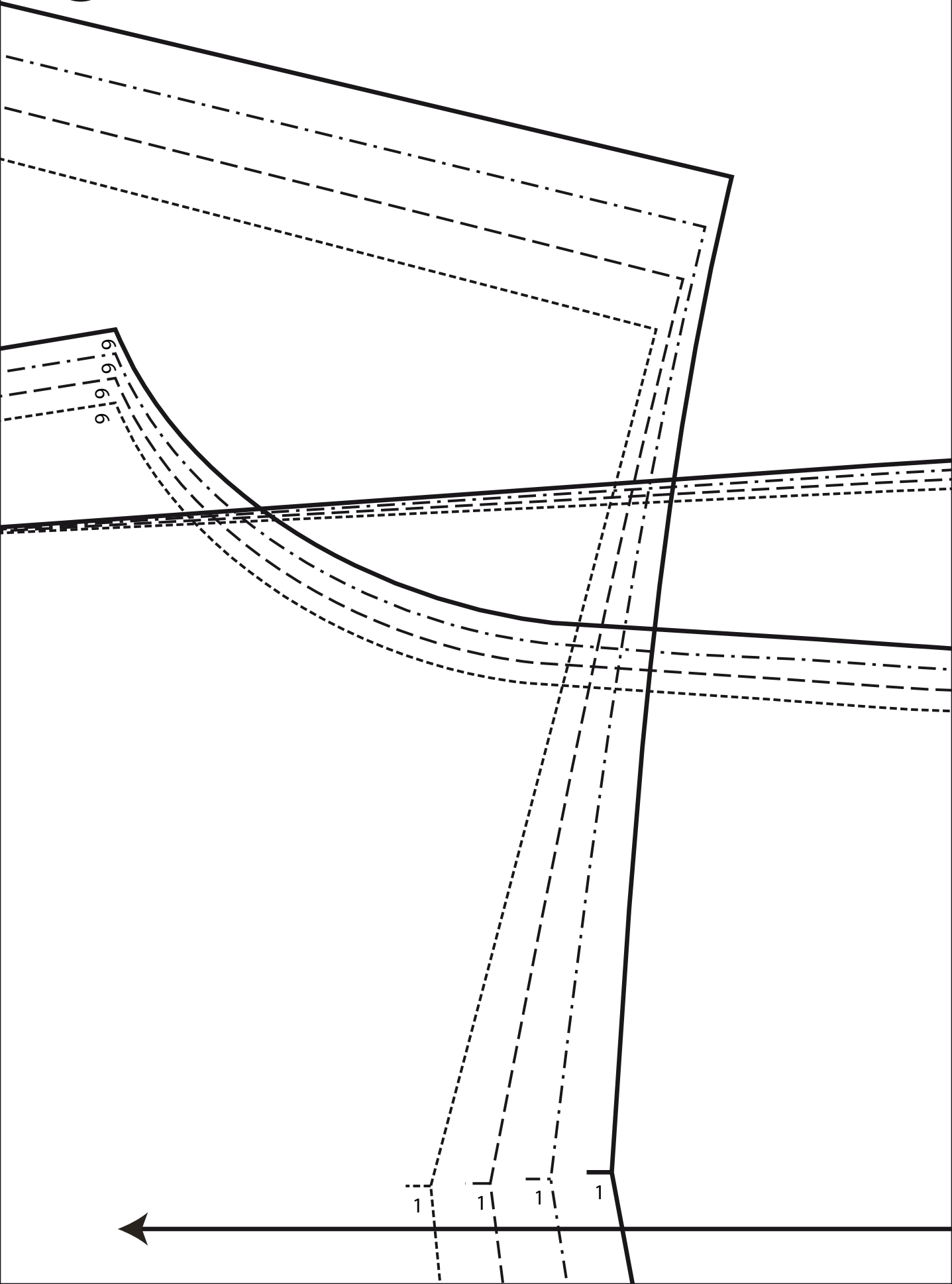


A  
A  
A  
A  
A

Zusammensetzlinie Modell A    Untere Kante Modell B

1

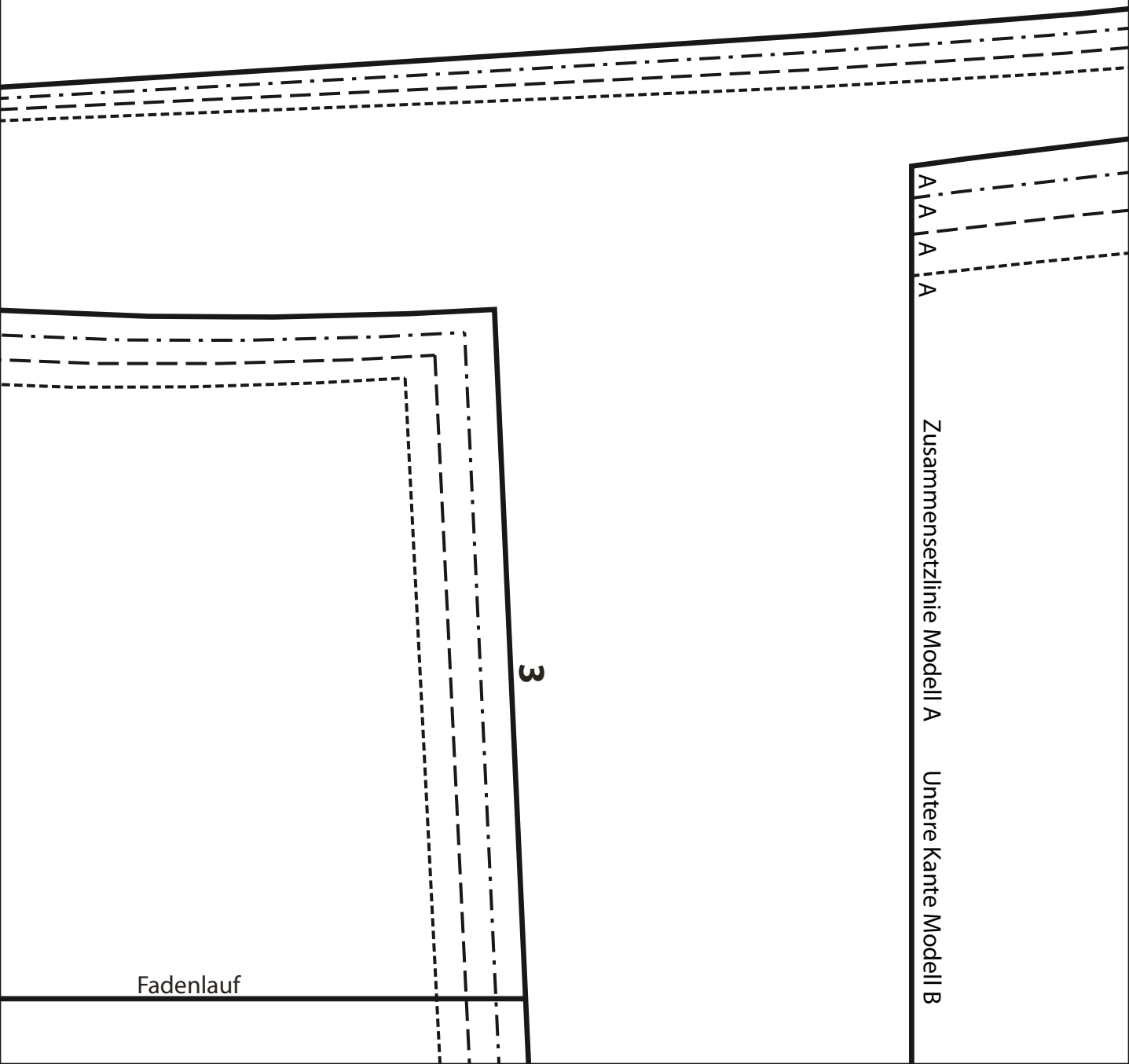
2



6:6  
9:9

1 1 1 1

3



Fadenlauf

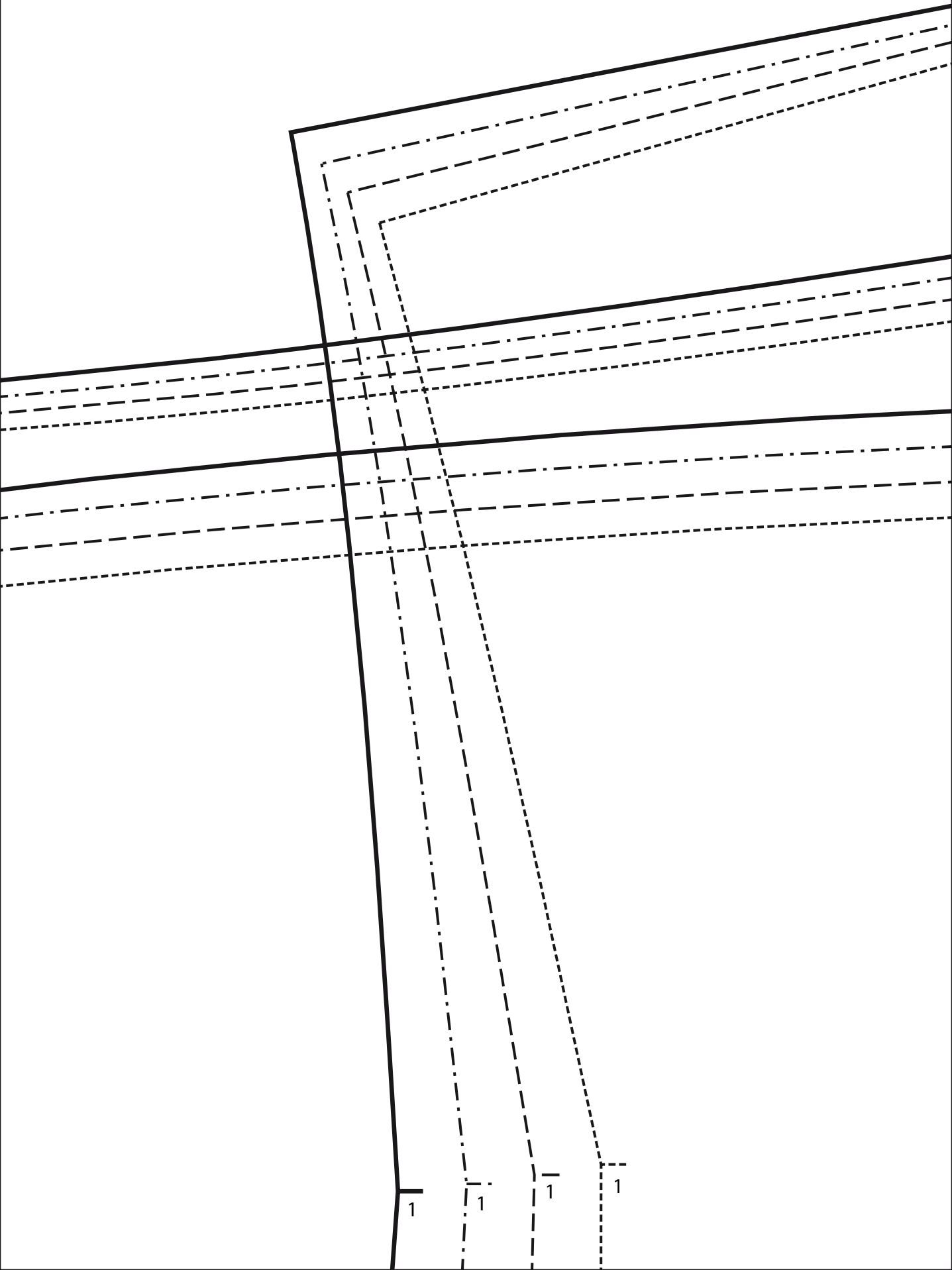
3

A  
A  
A  
A  
A

Zusammensetzlinie Modell A

Untere Kante Modell B

4



**5**

Ansatz  
Lebänder Modell B

**2**

A | A | A | A | A

Zusammensetzlinie Modell A

**3a**

5

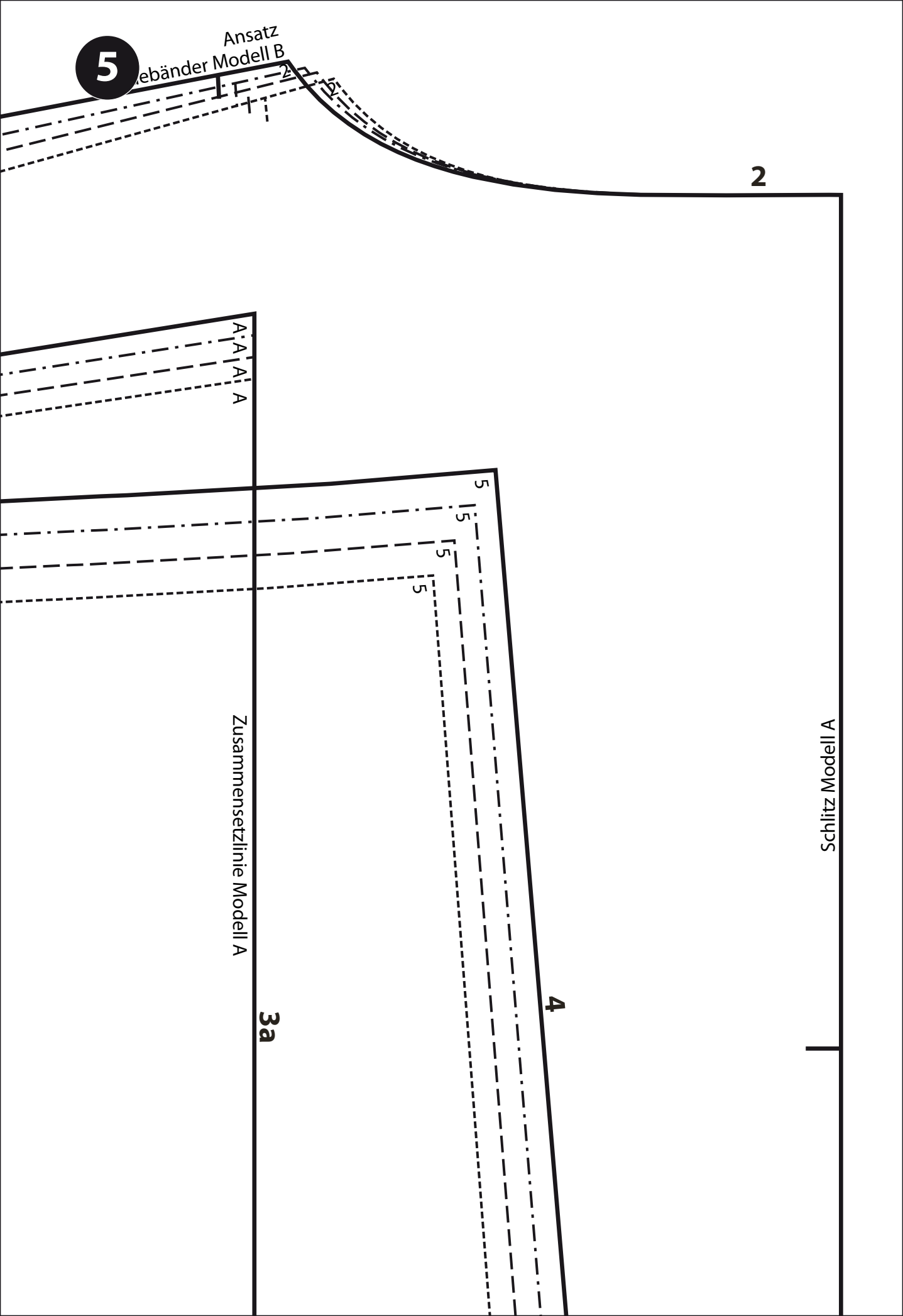
5

5

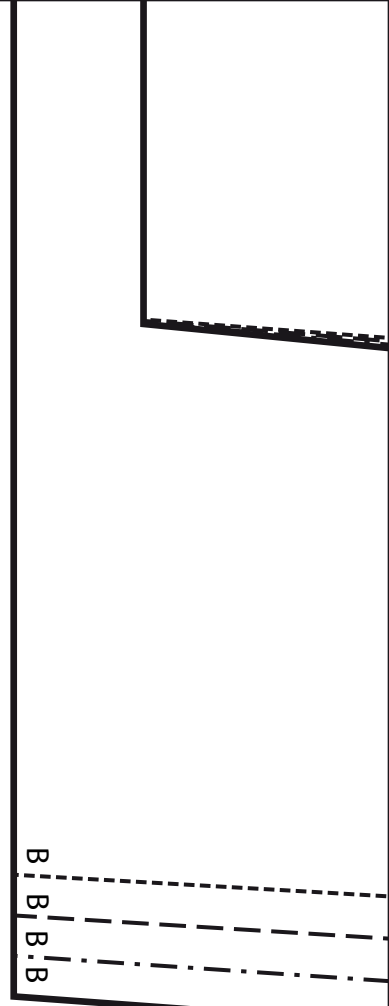
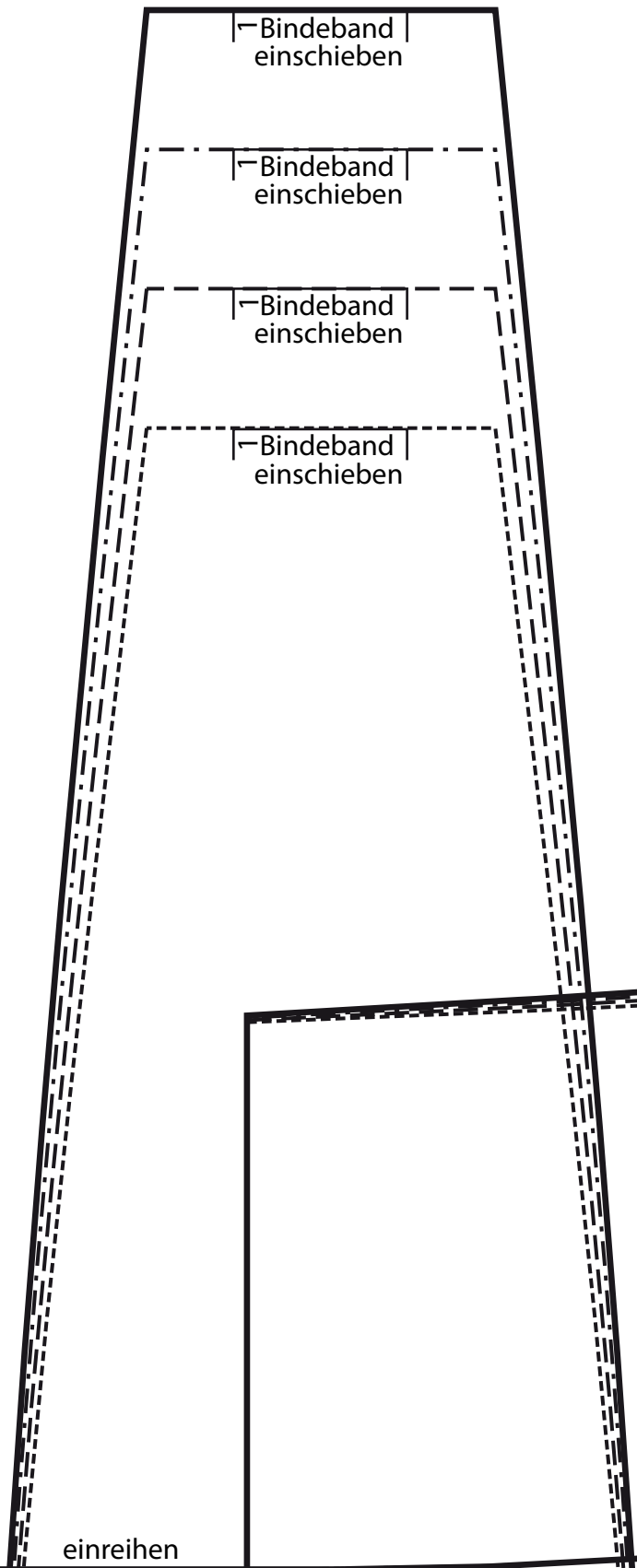
5

**4**

Schlitz Modell A



vord. Mitte Stoffbruch Fadenlauf



7

Schlitz

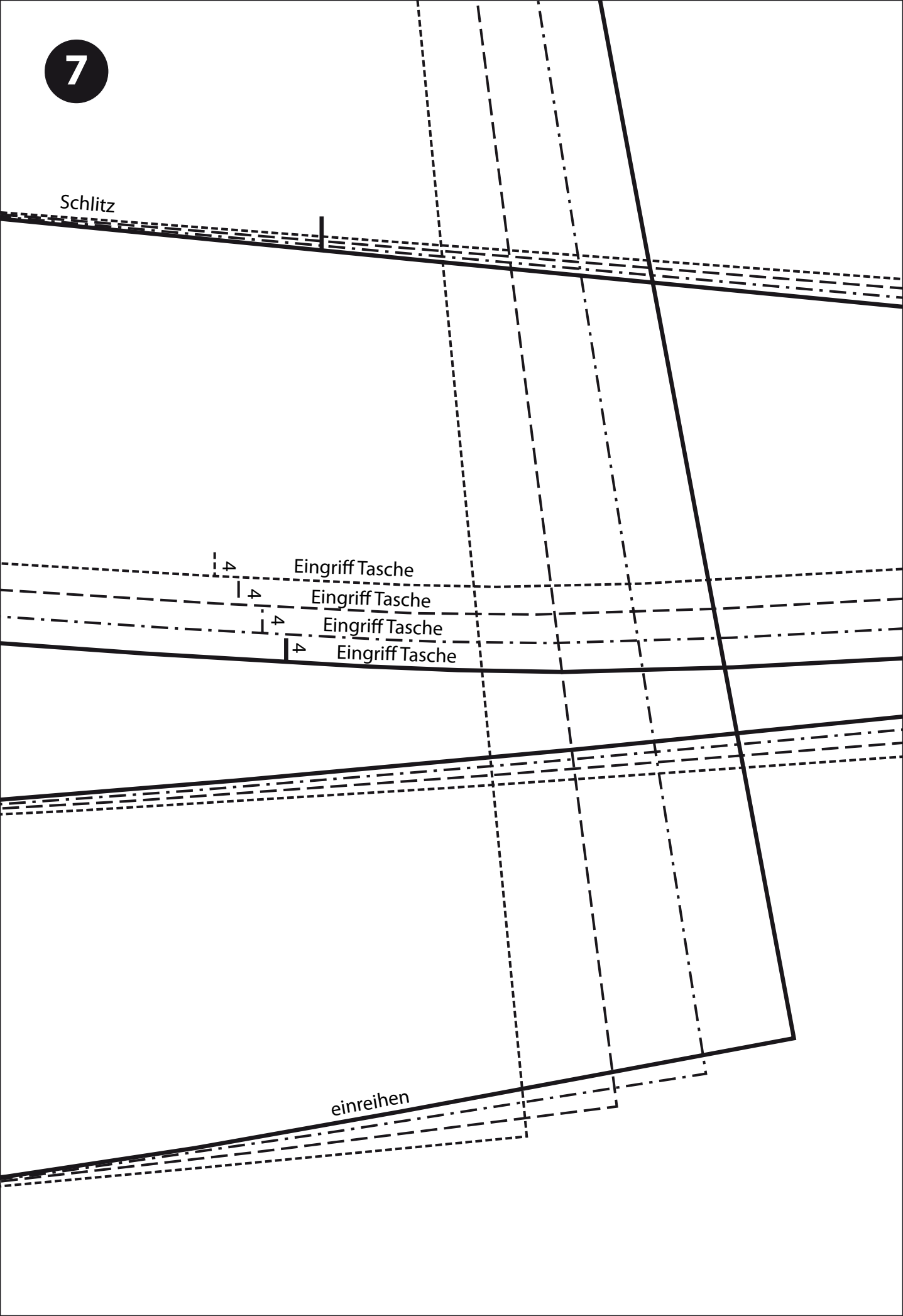
Eingriff Tasche

Eingriff Tasche

Eingriff Tasche

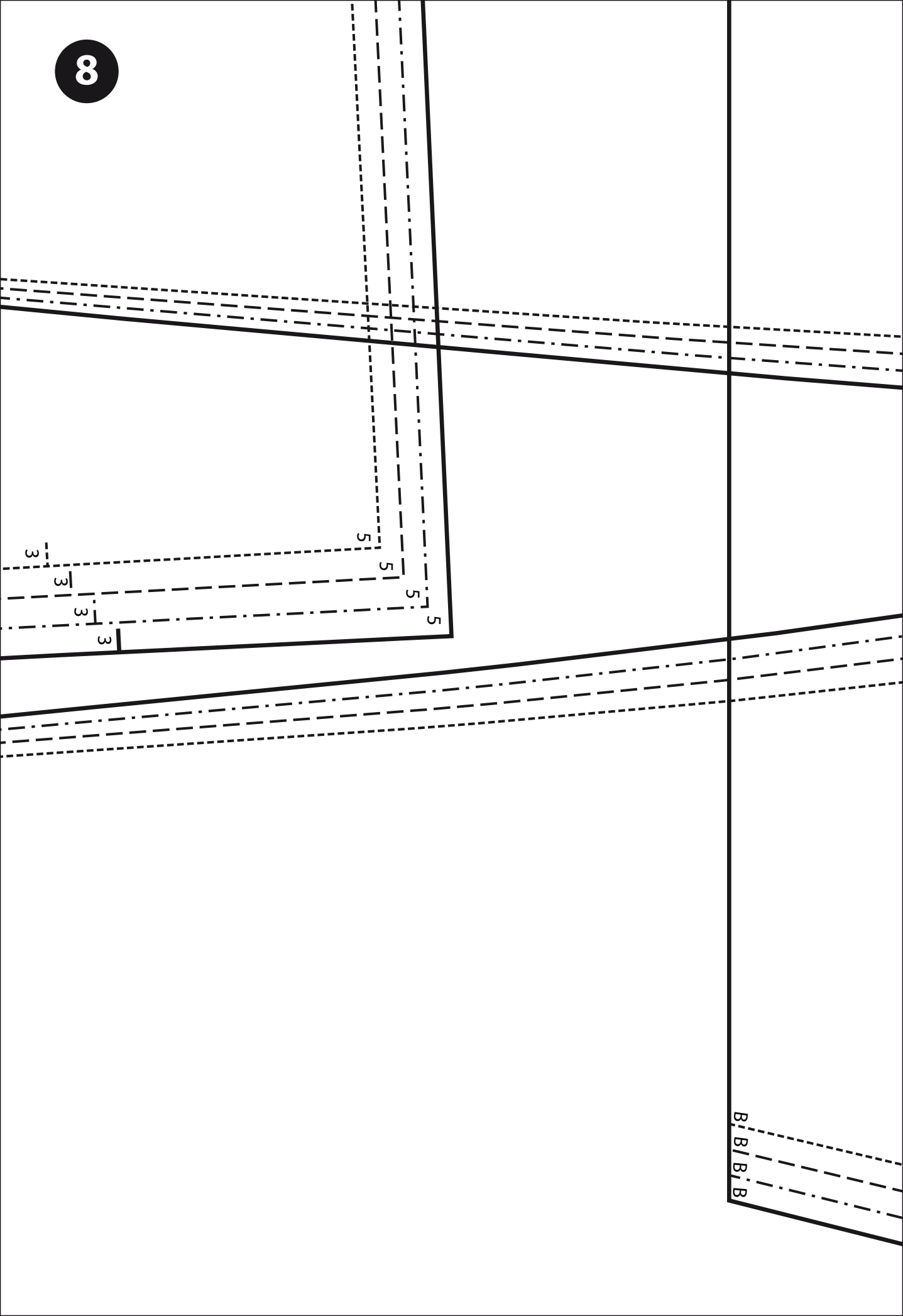
Eingriff Tasche

einreihen

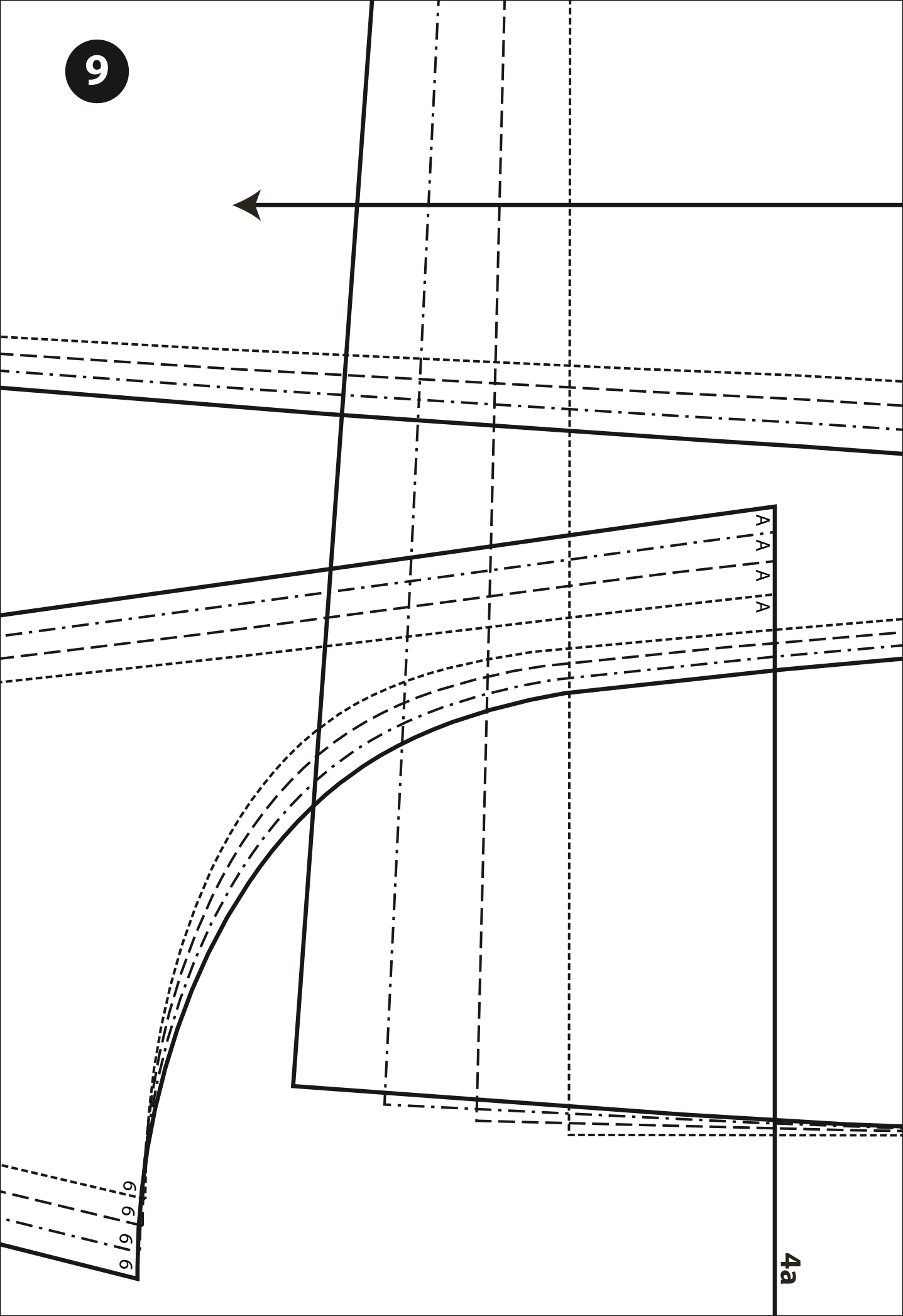




8



9



4a

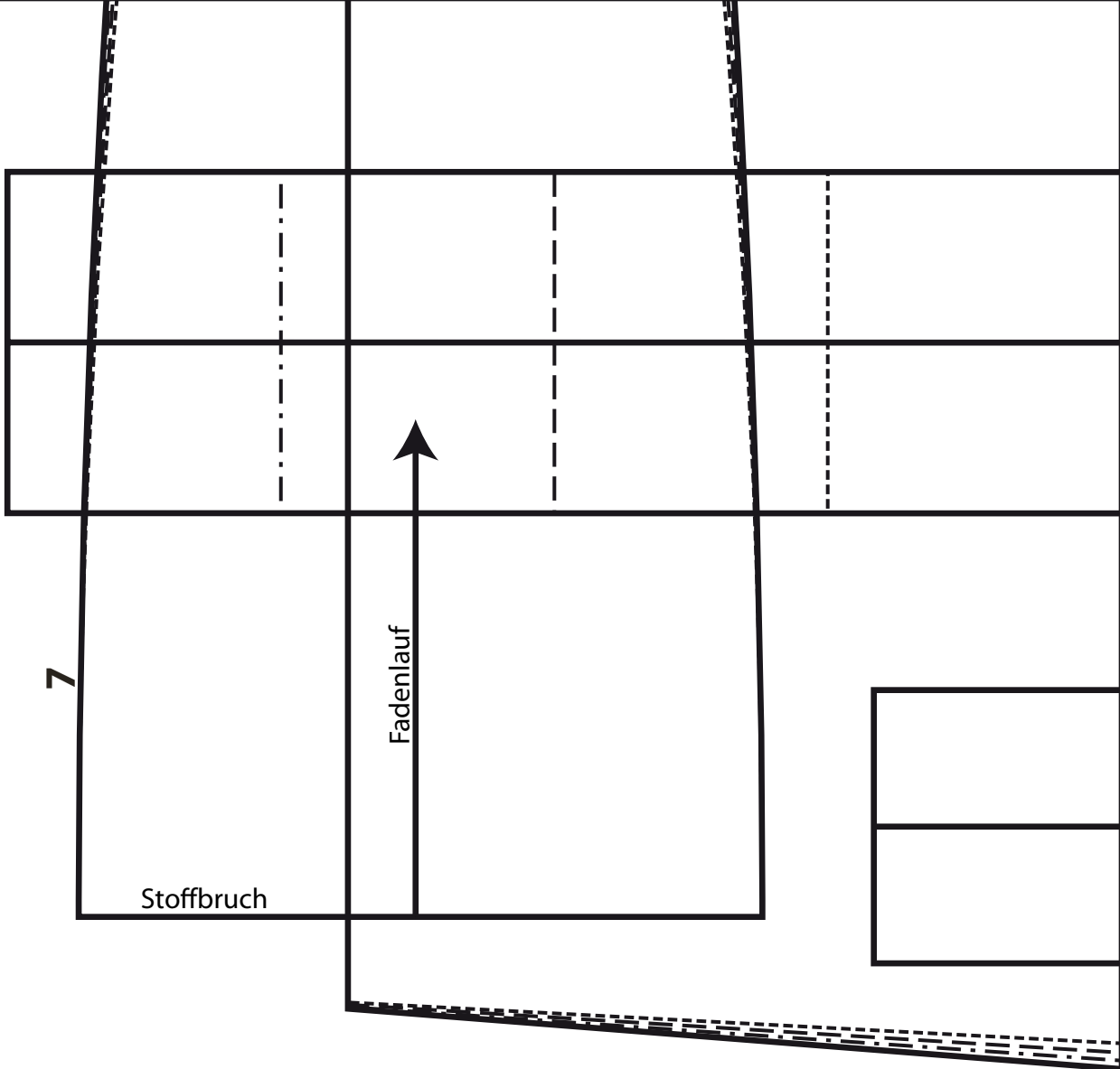
10

Fadenlauf

B  
B  
B  
B

einreihen

Rückw. Mitte Fadenlauf



10 cm

Wichtig!  
Messen Sie vor dem Zuschneiden  
die Maße dieses Quadrats nach.  
Sie müssen 10 cm x 10 cm betragen –  
nur dann wurde der Schnitt  
korrekt ausgedruckt!  
Sollte das nicht der Fall sein,  
überprüfen Sie bitte die Einstellungen  
Ihres Druckers.

10 cm

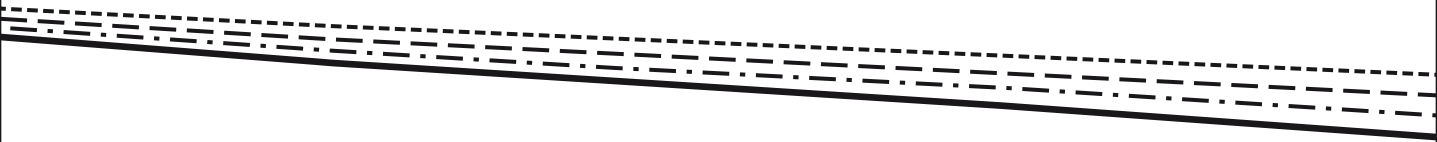
10 cm

10 cm

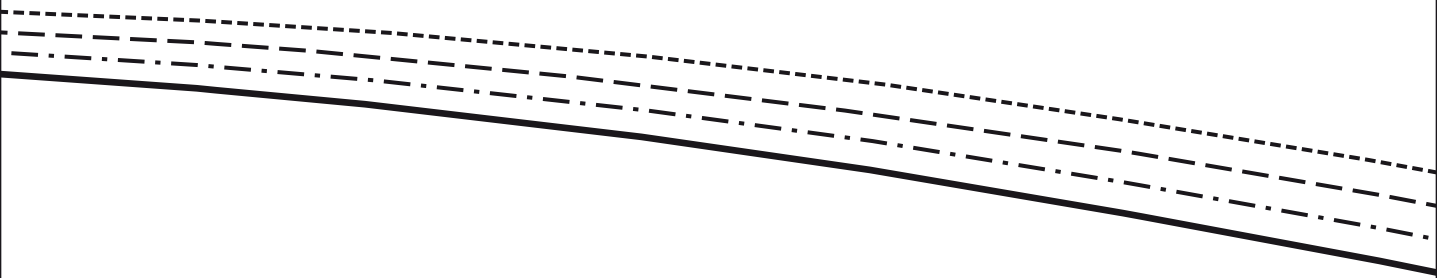
Umbruch Fadenlauf

5

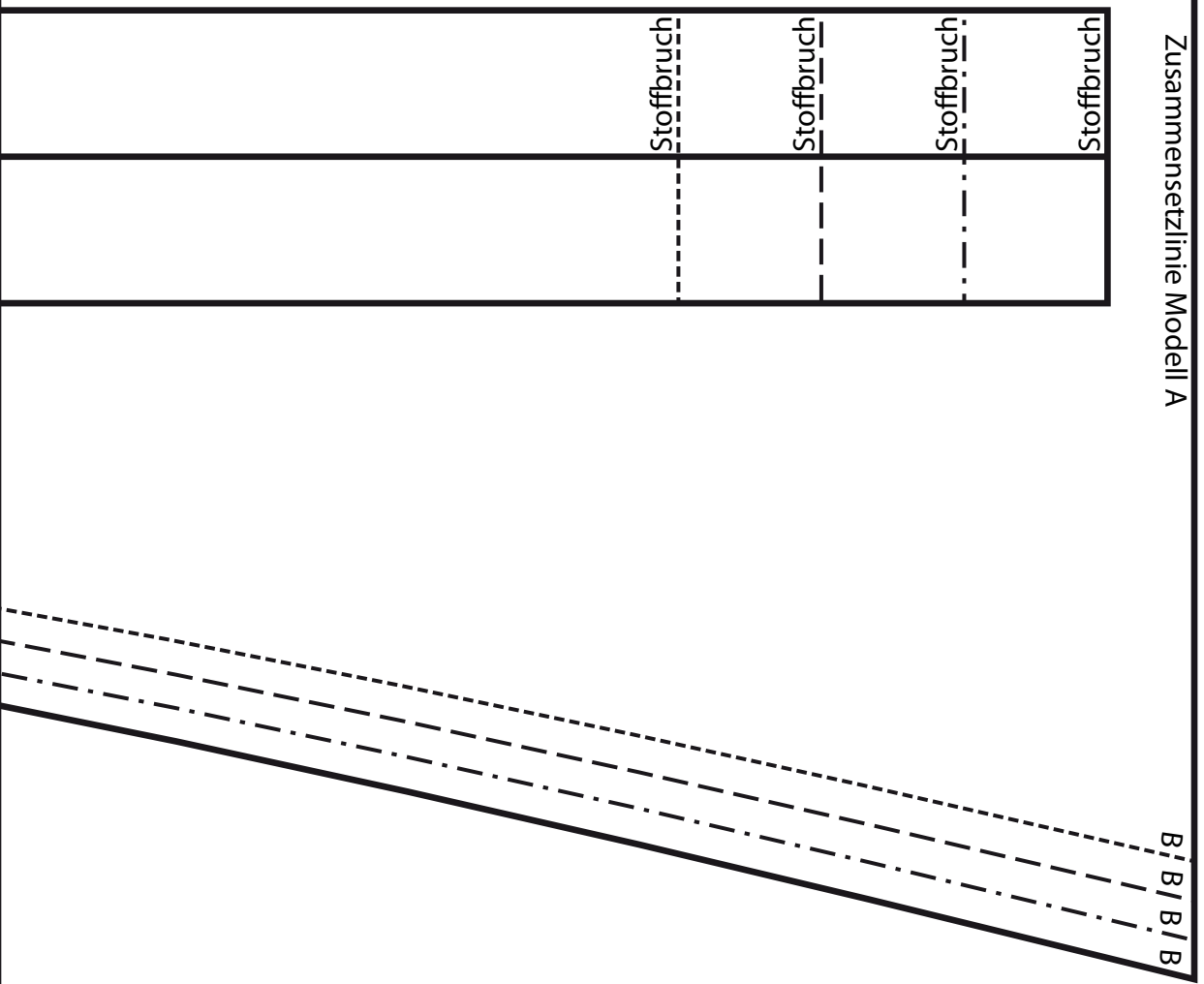
Fadenlauf



Stepplinie



Zusammensetzlinie Modell A



15

1

