

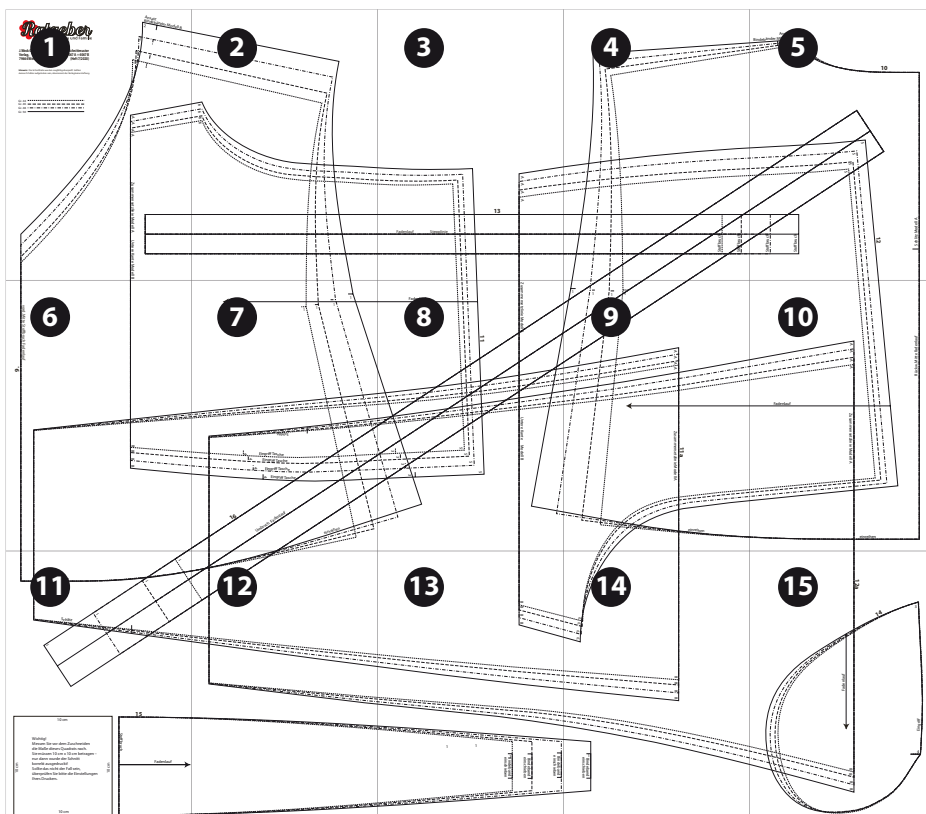
Ratgeber Näh-Atelier

Modell 4067 A: Jumpsuit lang
und Modell 4067 B: Jumpsuit kurz
in den Größen 44, 46, 48, 50

Die Näh-Anleitung finden Sie in der Ausgabe 7/2020 unserer Zeitschrift RATGEBER Frau und Familie bzw. RATGEBER Magazin für die Frau ab Seite 66. Bitte beachten Sie auch die „**Allgemeine Anleitung zu den Schnittmustermodellen**“ mit **Größentabelle**, die Sie ebenfalls herunterladen können.

Der Schnitt besteht aus 15 nummerierten DIN-A-4 Blättern, die aneinandergelinkt werden müssen, siehe Schemazeichnung.

1. Drucken Sie das PDF in Originalgröße aus (ohne Seitenanpassung oder Verkleinerung).
2. Unten links auf Seite 11 finden Sie ein Quadrat. Es dient nur zur Kontrolle. Wenn die Seitenlängen 10 cm x 10 cm betragen, ist der Schnitt richtig ausgedruckt. Falls nicht, überprüfen Sie die Einstellungen Ihres Druckers.
3. Schneiden Sie jedes DIN-A-4-Blatt an der rechten Längsseite und der unteren Schmalseite an der Rahmenlinie ab und kleben Sie die Kanten exakt an die jeweilige Rahmenlinie des nächsten DIN-A-4-Blattes, bis alle Blätter laut Schema aneinander geklebt sind.
4. Dann den Schnitt in der gewünschten Größe auf Transparentpapier kopieren und ausschneiden.



J. Weck GmbH u. Co. KG
Verlag,
79664 Wehr

Schnittmuster
Modell 4067 A + 4067 B
(Heft 7/2020)

Hinweis: Die Schnittteile wurden sorgfältig überprüft. Sollten dennoch Fehler aufgetreten sein, übernimmt der Verlag keine Haftung.

Gr. 44
Gr. 46
Gr. 48
Gr. 50

Ansatz
Bindebänder Modell B

2

2

2

2

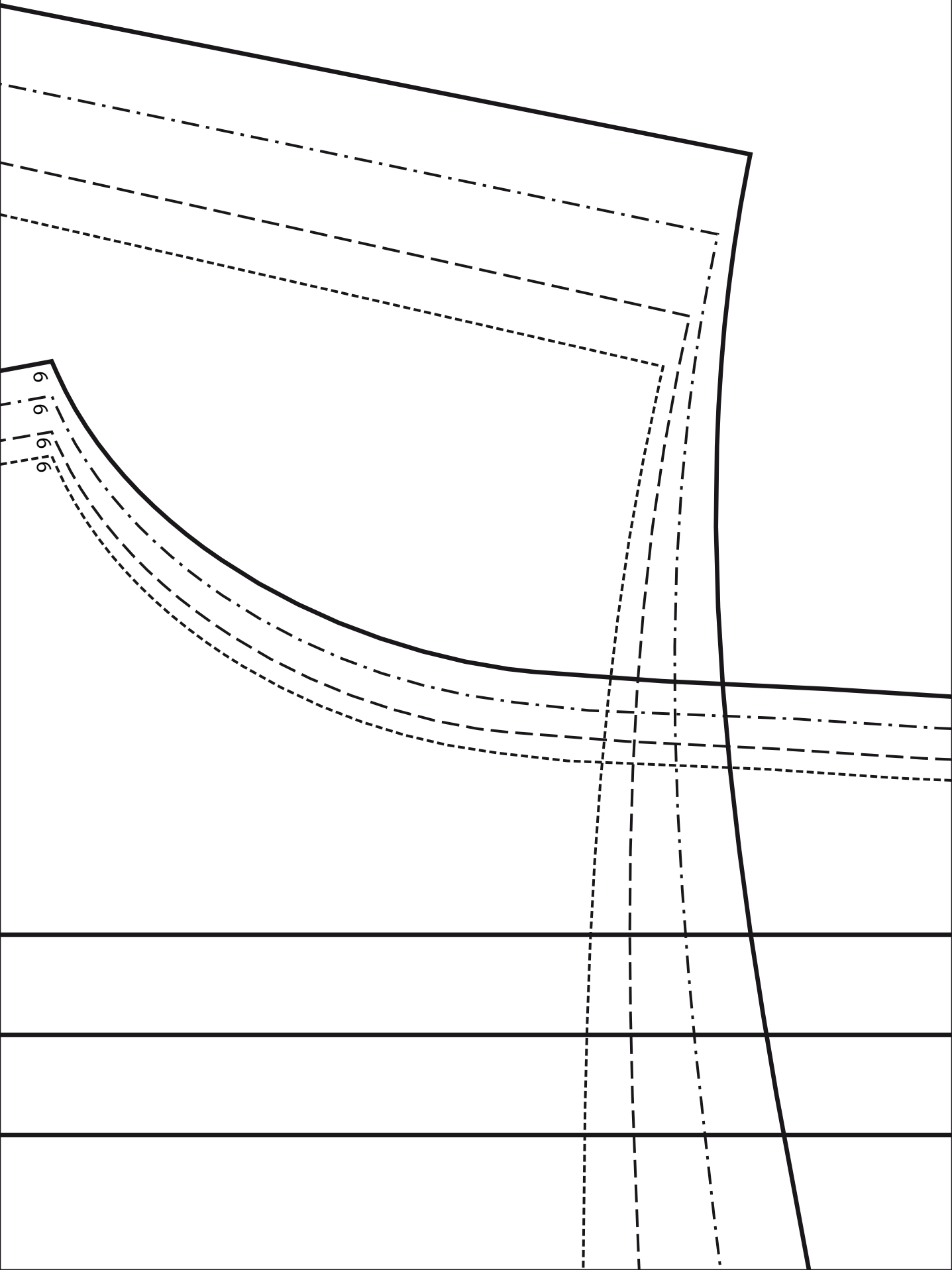
A
A
A
A
A
A

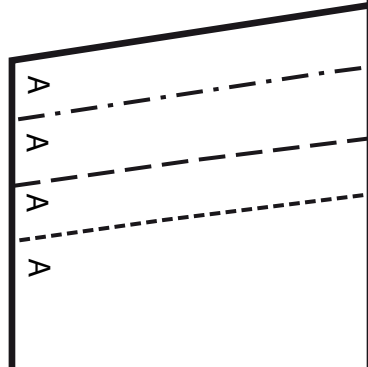
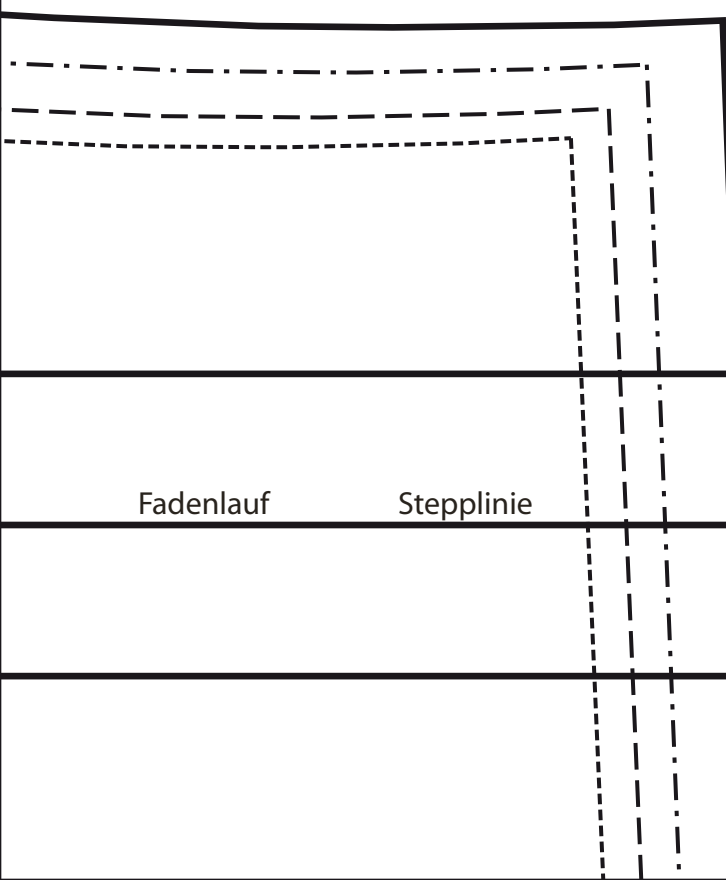
Zusammensetzlinie Modell A

Untere Kante Modell B



2



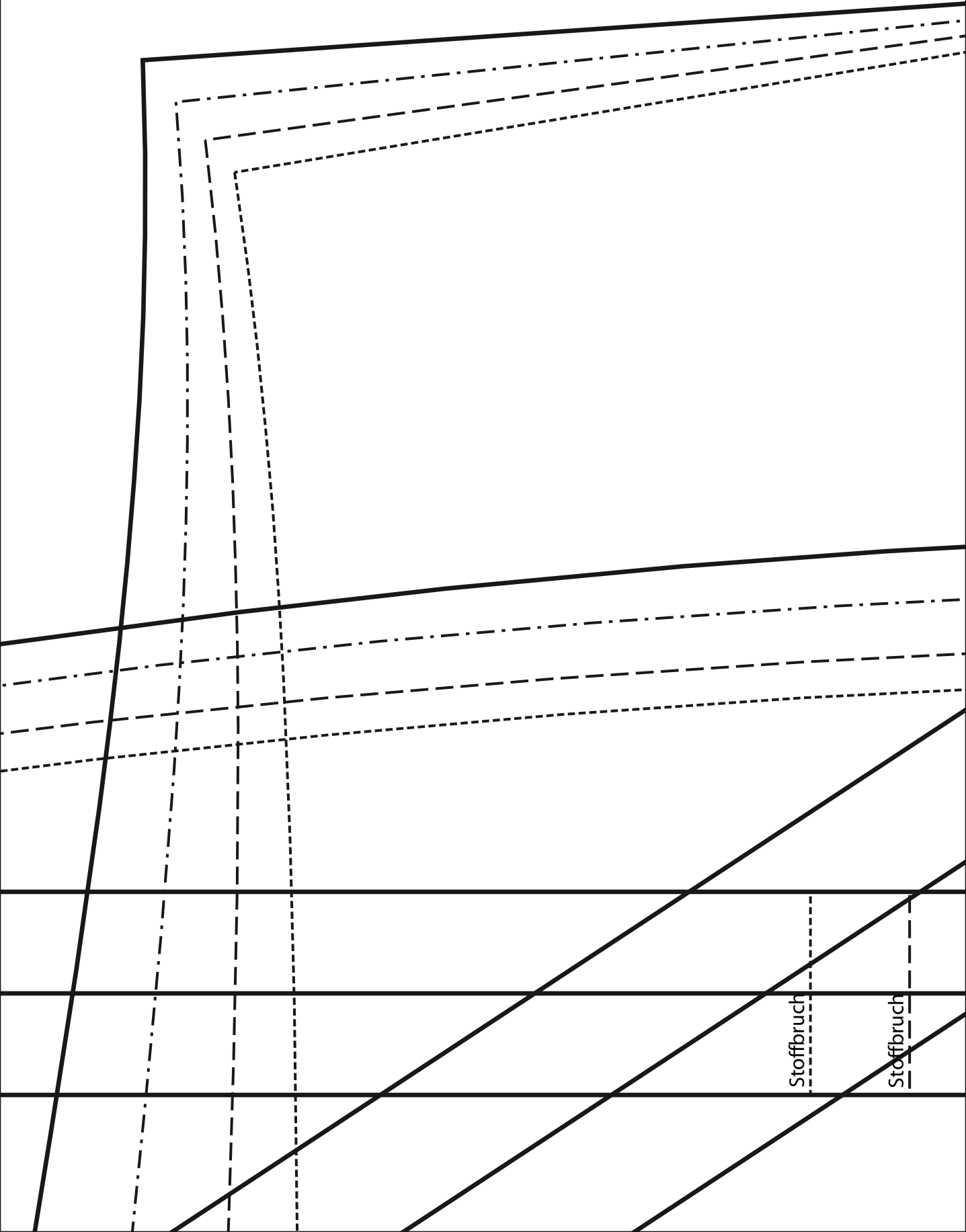


13

Fadenlauf

Stepplinie

4

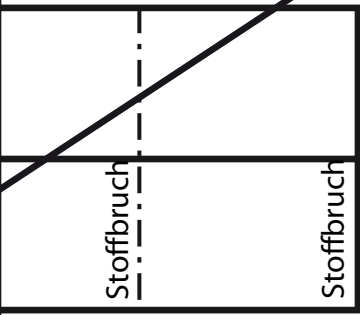
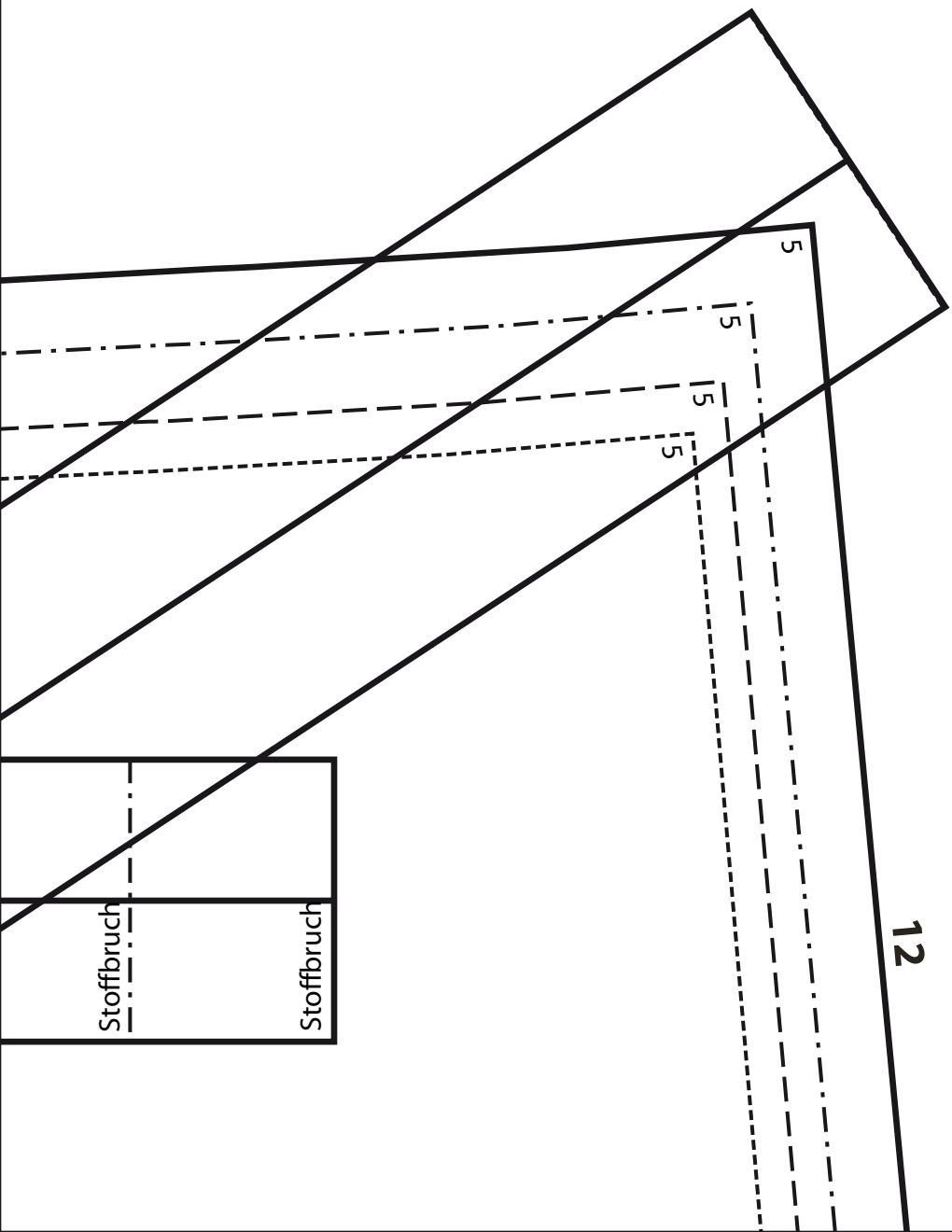


Stoffbruch

Stoffbruch

5

Ansatz
Bindebänder Modell B



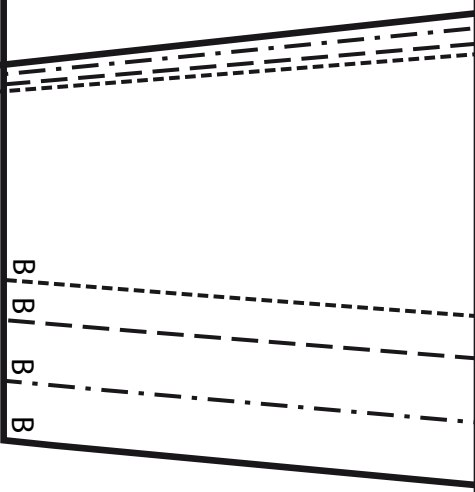
12

Schlitz Modell A

6

vord. Mitte Stoffbruch Fadenlauf

9.



7



1

1

1

1

Schlitz

Eingriff Tasche

Eingriff Tasche

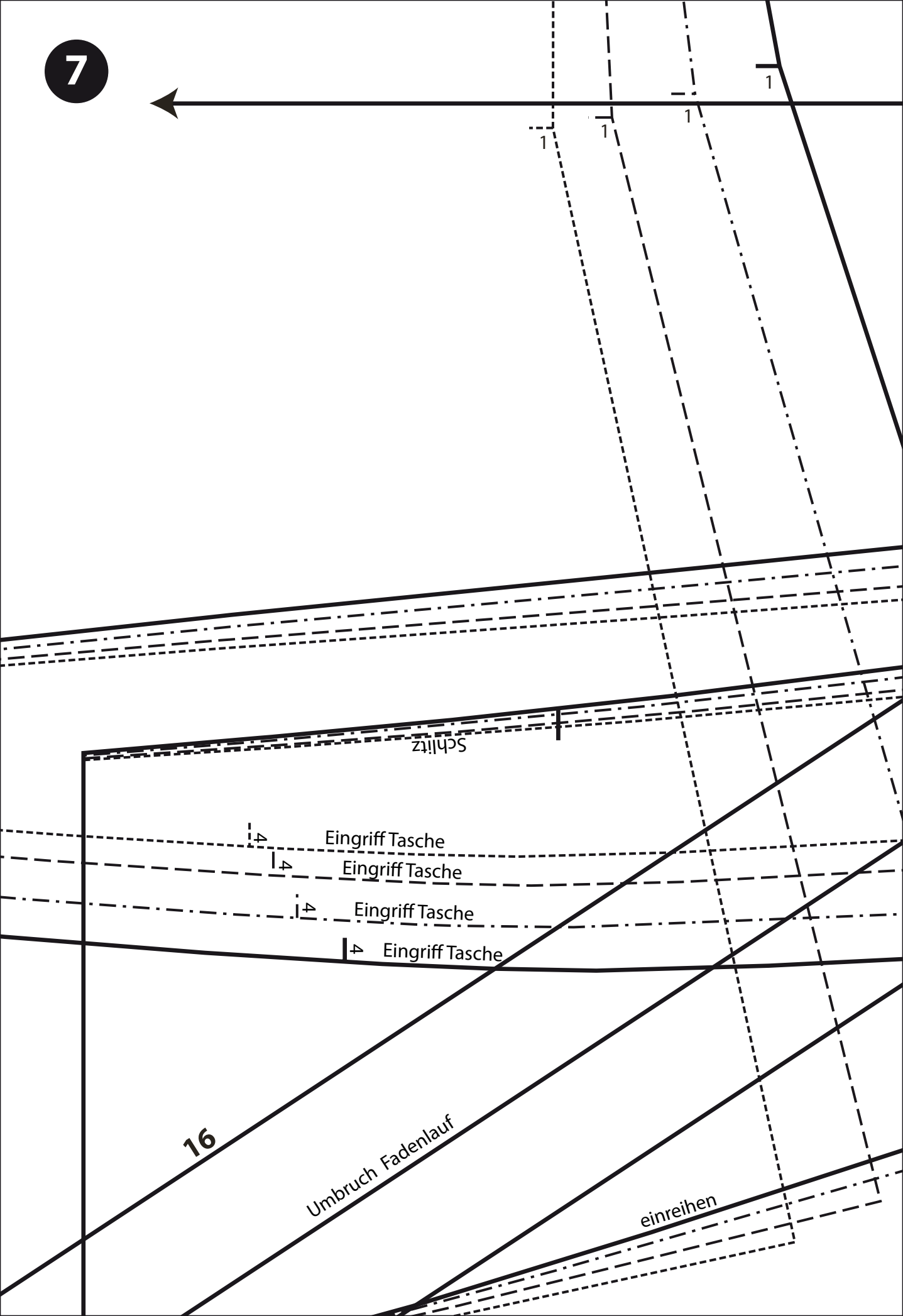
Eingriff Tasche

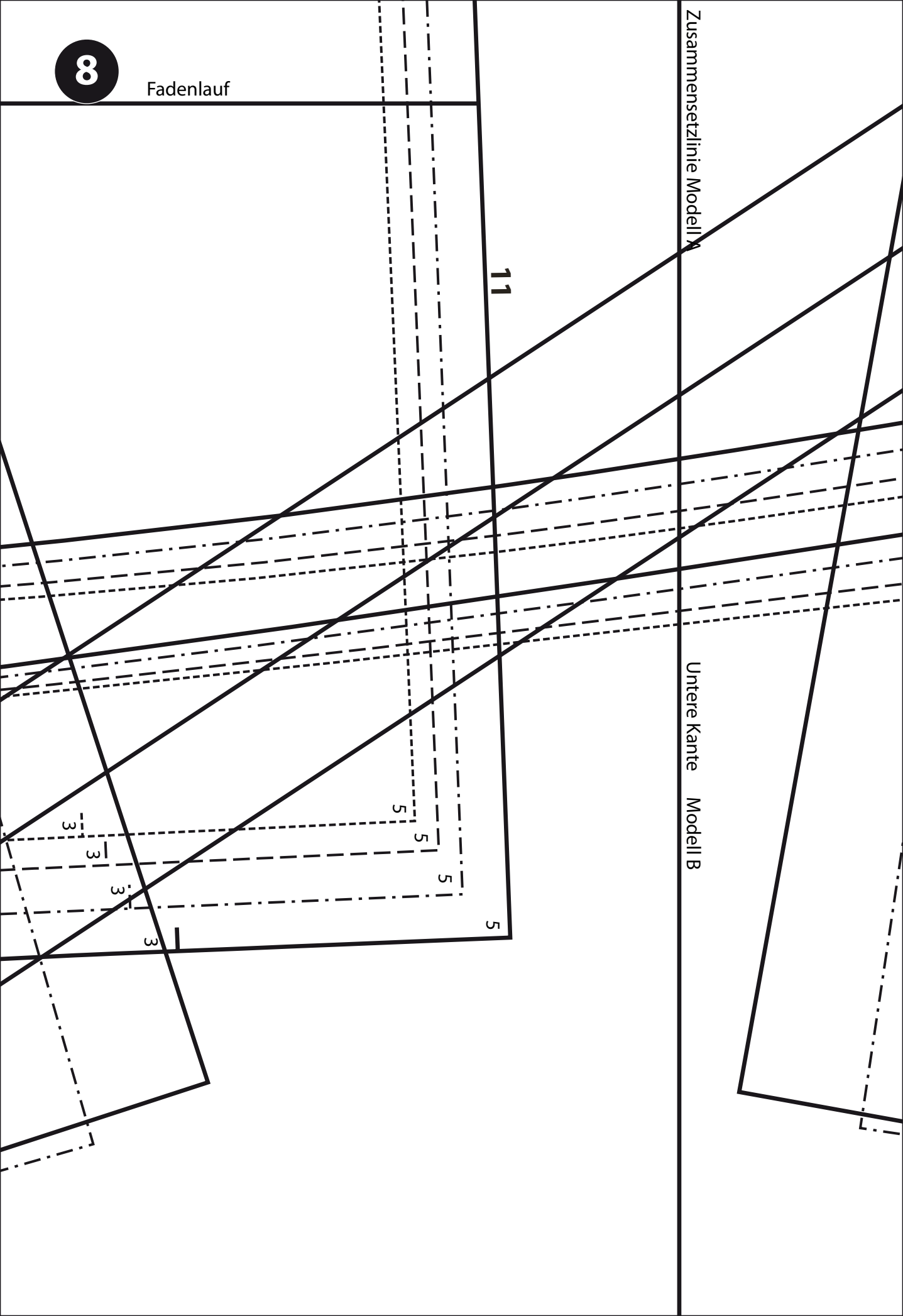
Eingriff Tasche

16

Umbruch Fadenlauf

einreihen





9

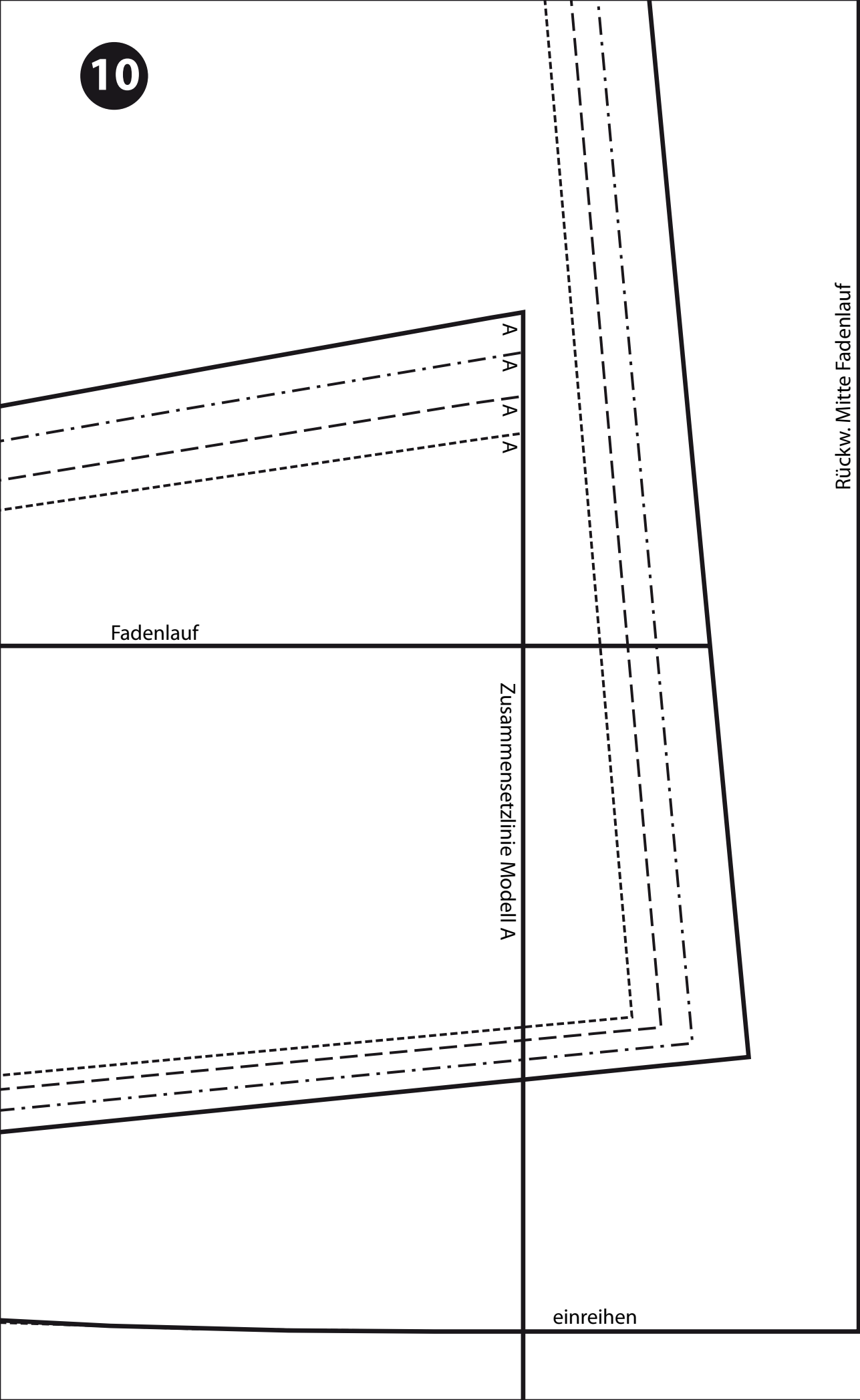


A : A | A A

Zusammensetzlinie Modell A

11a

einreihen



11

einreihen

Schlitz

15

10 cm

Wichtig!
Messen Sie vor dem Zuschneiden
die Maße dieses Quadrats nach.
Sie müssen 10 cm x 10 cm betragen –
nur dann wurde der Schnitt
korrekt ausgedruckt!
Sollte das nicht der Fall sein,
überprüfen Sie bitte die Einstellungen
Ihres Druckers.

10 cm

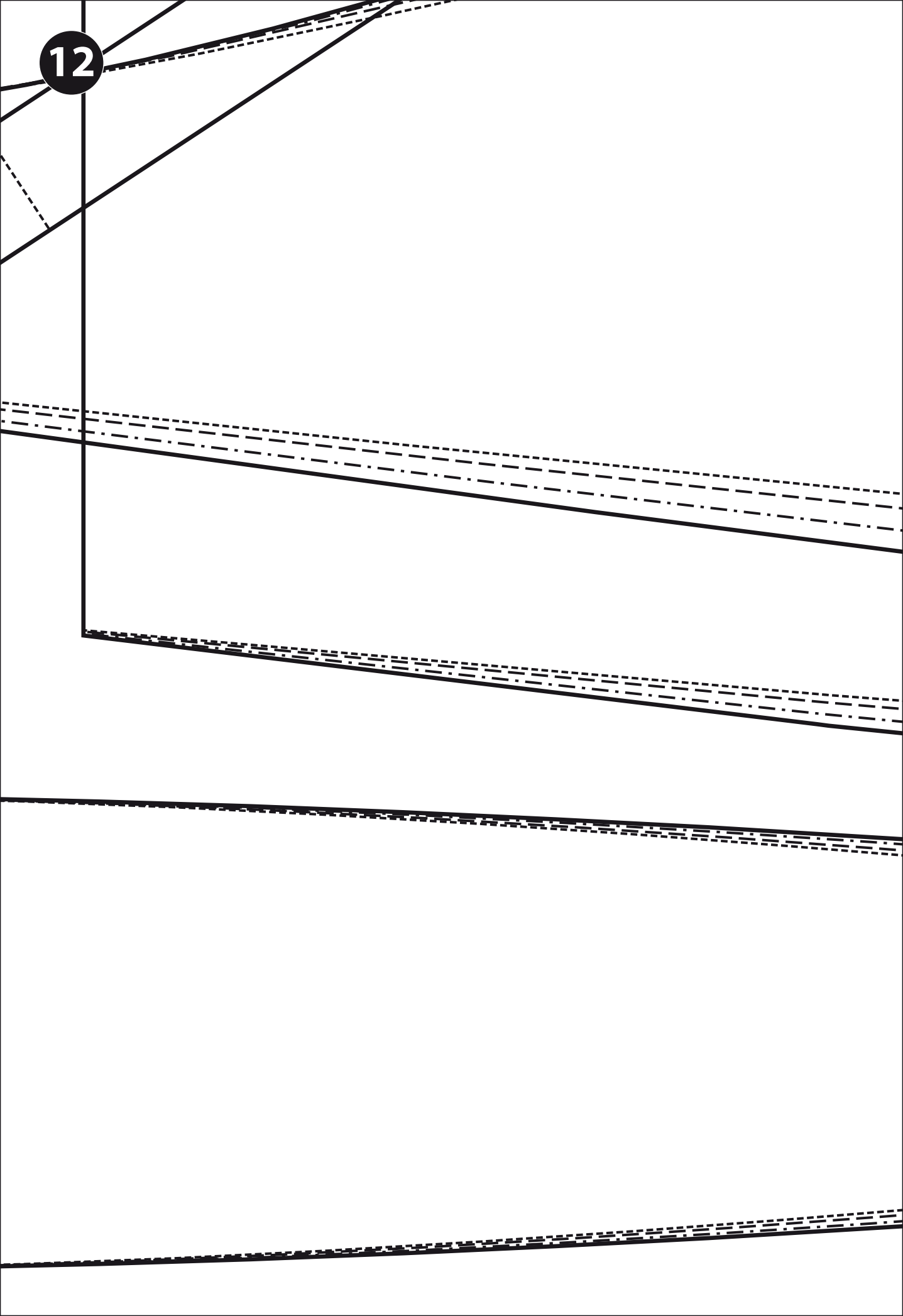
10 cm

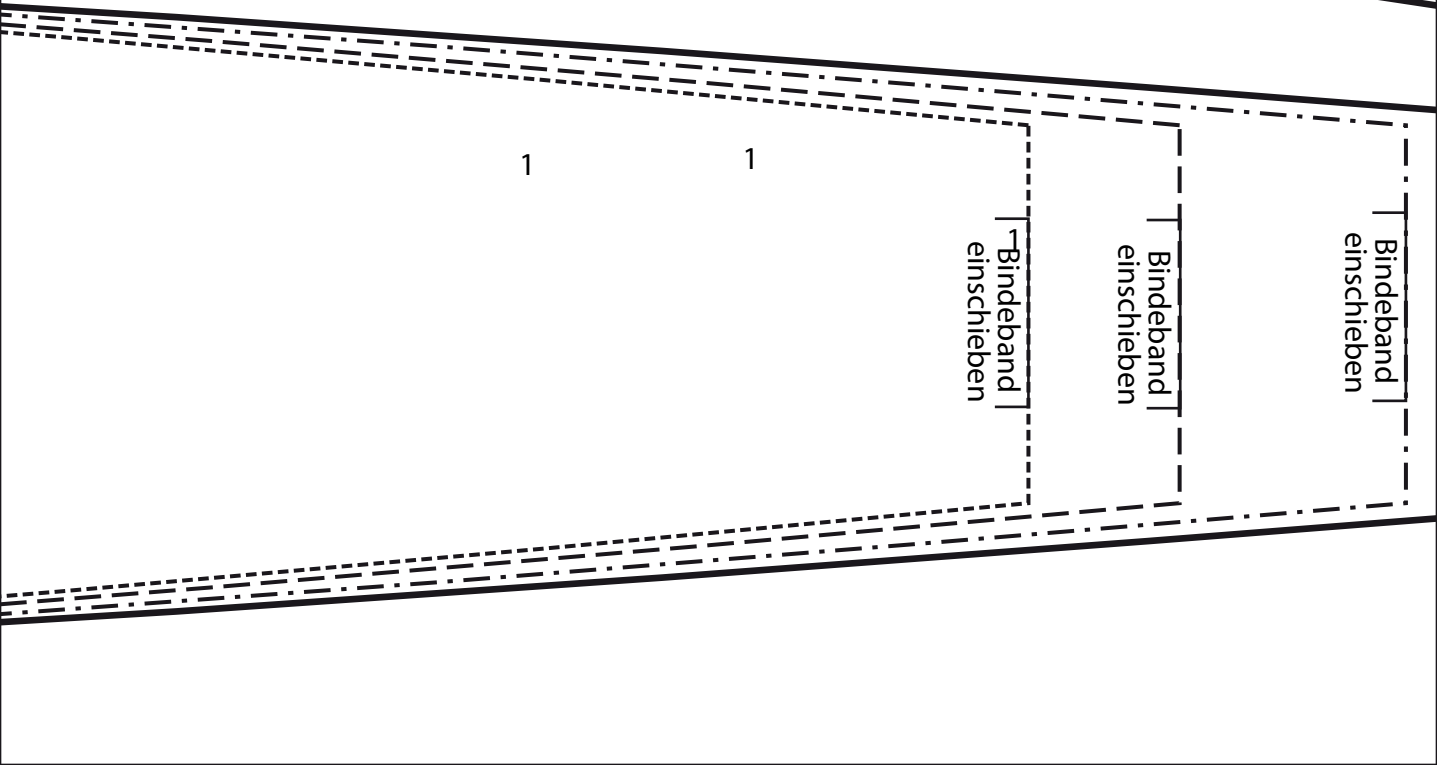
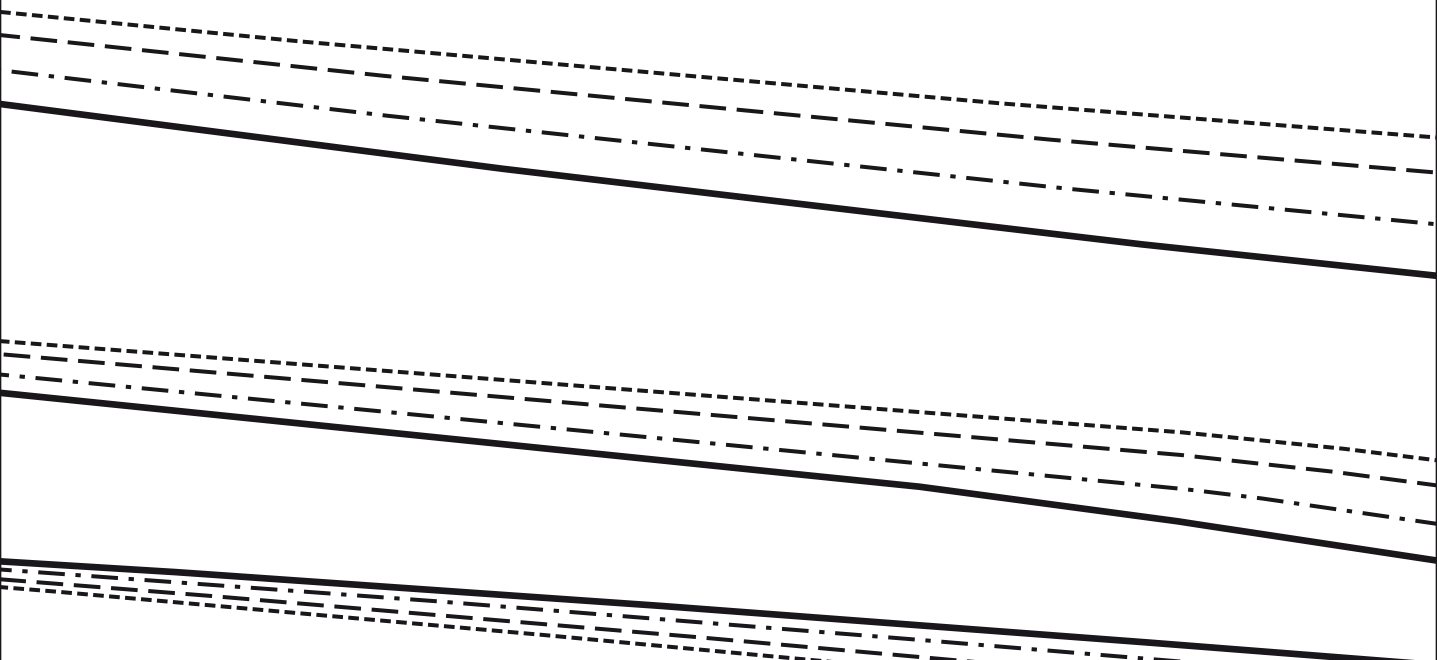
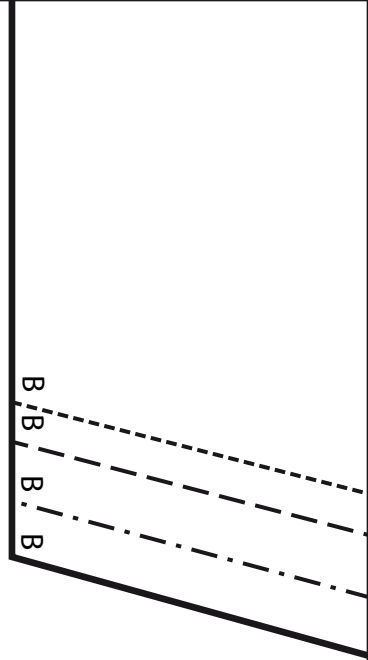
10 cm

Stoffbruch

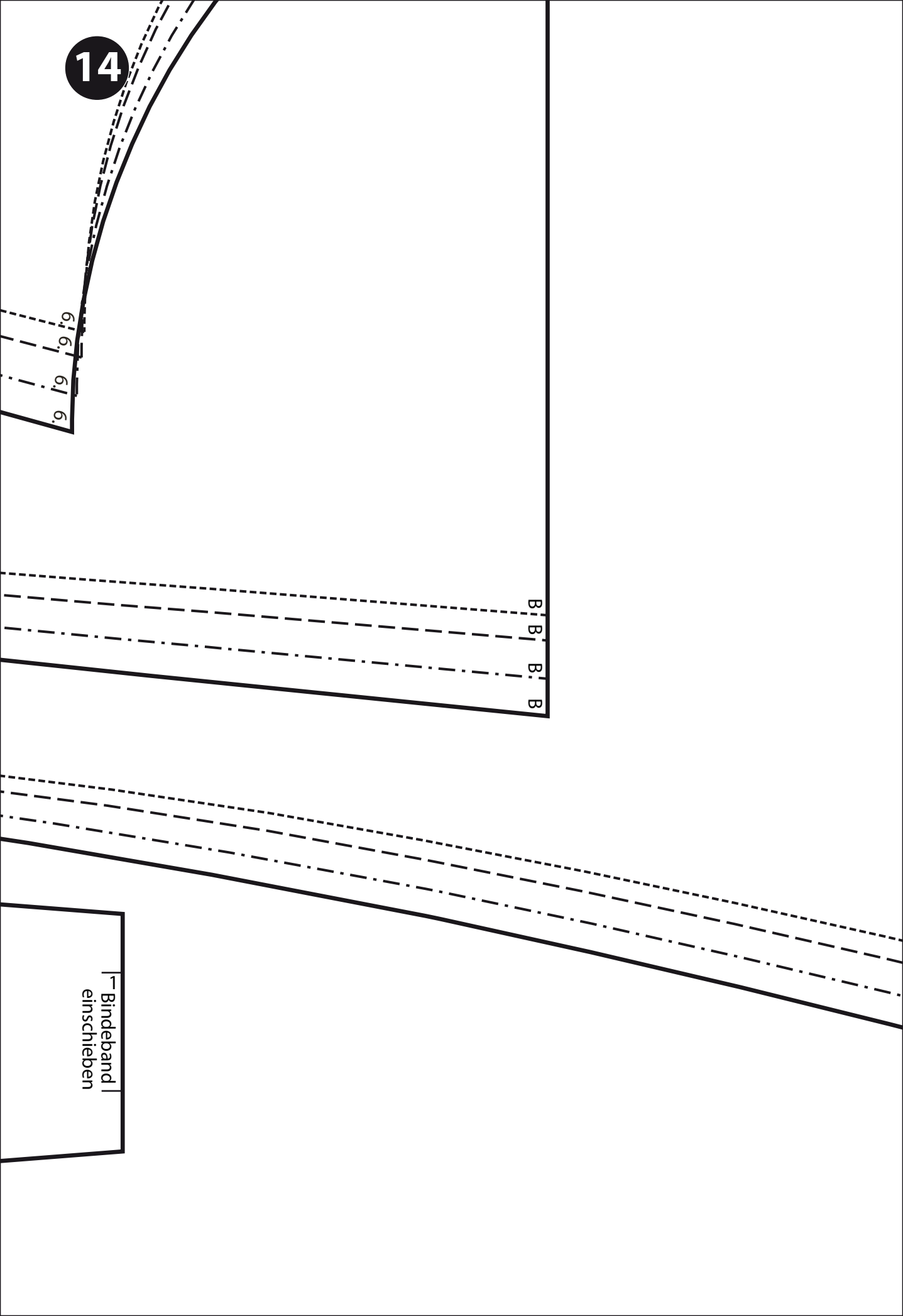
Fadenlauf

12





14



15

