

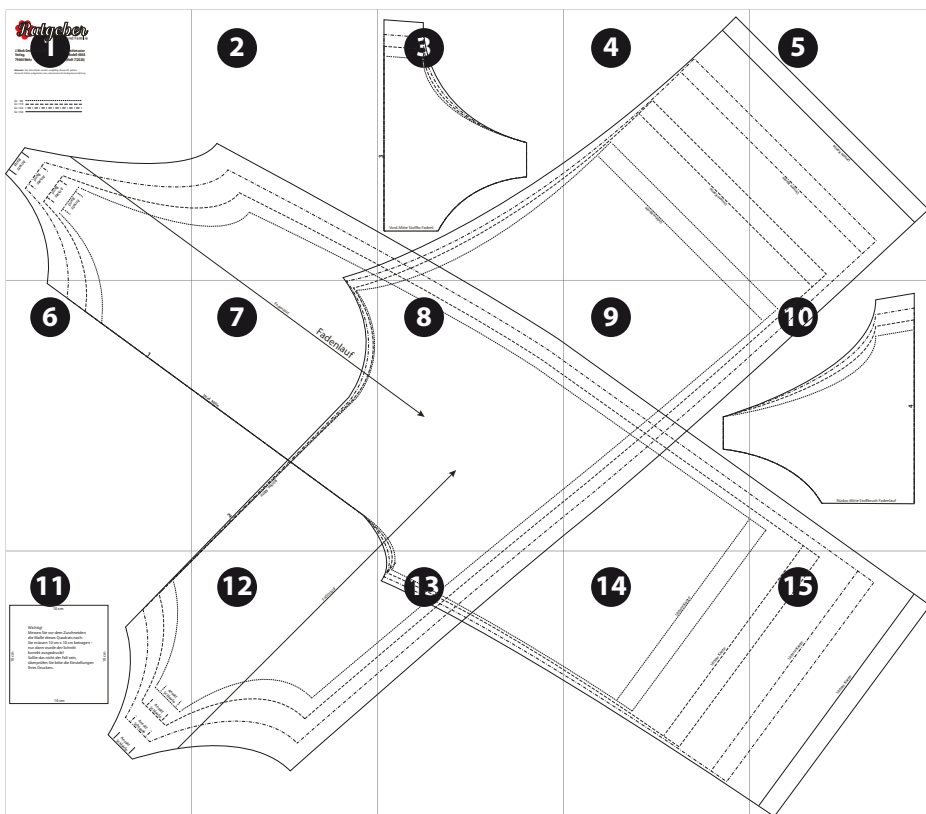
Ratgeber Näh-Atelier

Modell 4068: Kinder-Jumpsuit
in den Größen 98, 110, 122, 134

Die Näh-Anleitung finden Sie in der Ausgabe 7/2020 unserer Zeitschrift RATGEBER Frau und Familie bzw. RATGEBER Magazin für die Frau ab Seite 70. Naht- und Saumzugaben sind bereits im Schnitt enthalten.

Der Schnitt besteht aus 15 nummerierten DIN-A-4 Blättern, die aneinandergeklebt werden müssen, siehe Schemazeichnung.

1. Drucken Sie das PDF in Originalgröße aus (ohne Seitenanpassung oder Verkleinerung).
2. Unten links auf Seite 11 finden Sie ein Quadrat. Es dient nur zur Kontrolle. Wenn die Seitenlängen 10 cm x 10 cm betragen, ist der Schnitt richtig ausgedruckt. Falls nicht, überprüfen Sie die Einstellungen Ihres Druckers.
3. Schneiden Sie jedes DIN-A-4-Blatt an der rechten Längsseite und der unteren Schmalseite an der Rahmenlinie ab und kleben Sie die Kanten exakt an die jeweilige Rahmenlinie des nächsten DIN-A-4-Blattes, bis alle Blätter laut Schema aneinandergeklebt sind.
4. Dann den Schnitt in der gewünschten Größe auf Transparentpapier kopieren und ausschneiden.

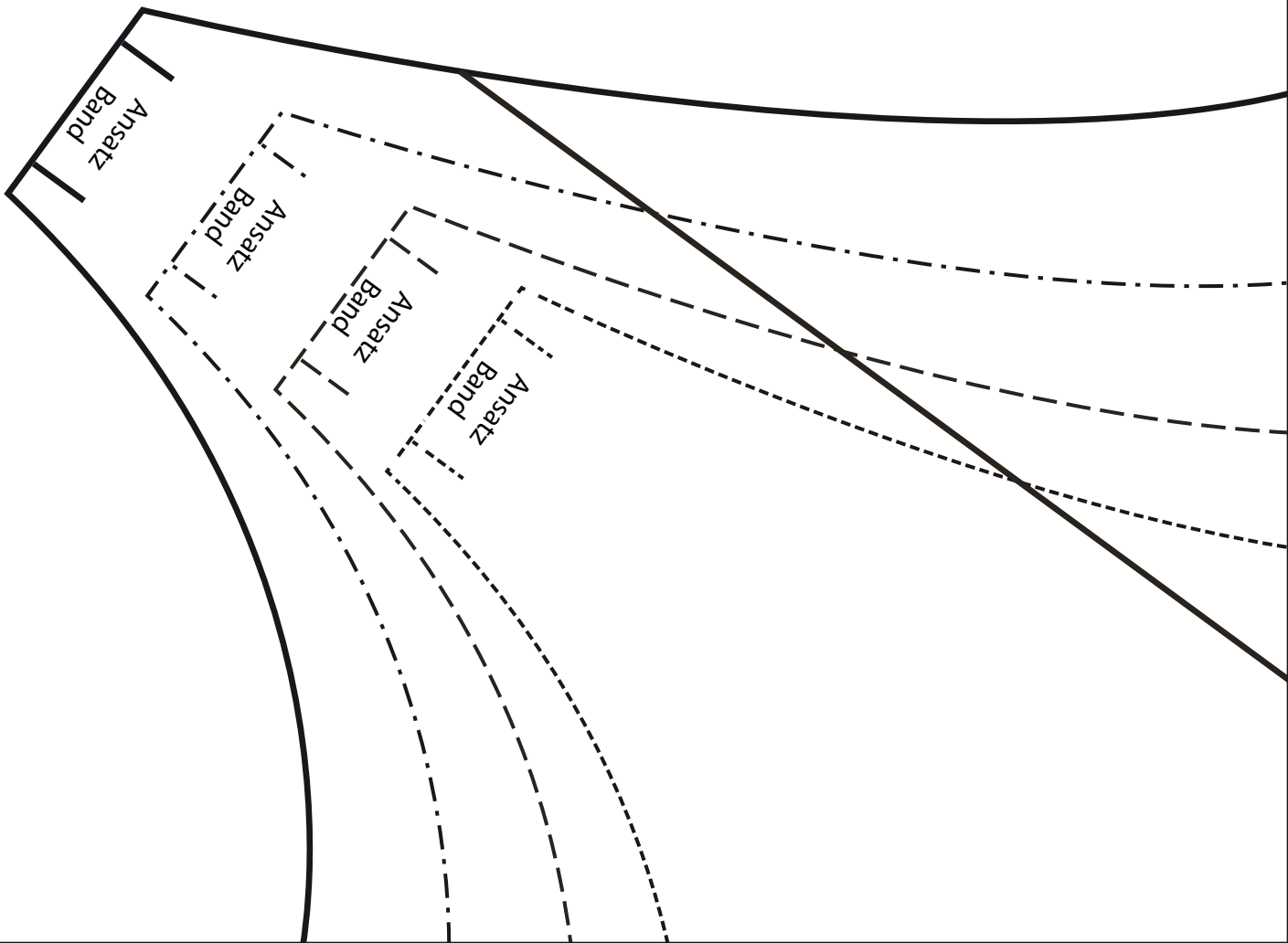


J. Weck GmbH u. Co. KG
Verlag,
79664 Wehr

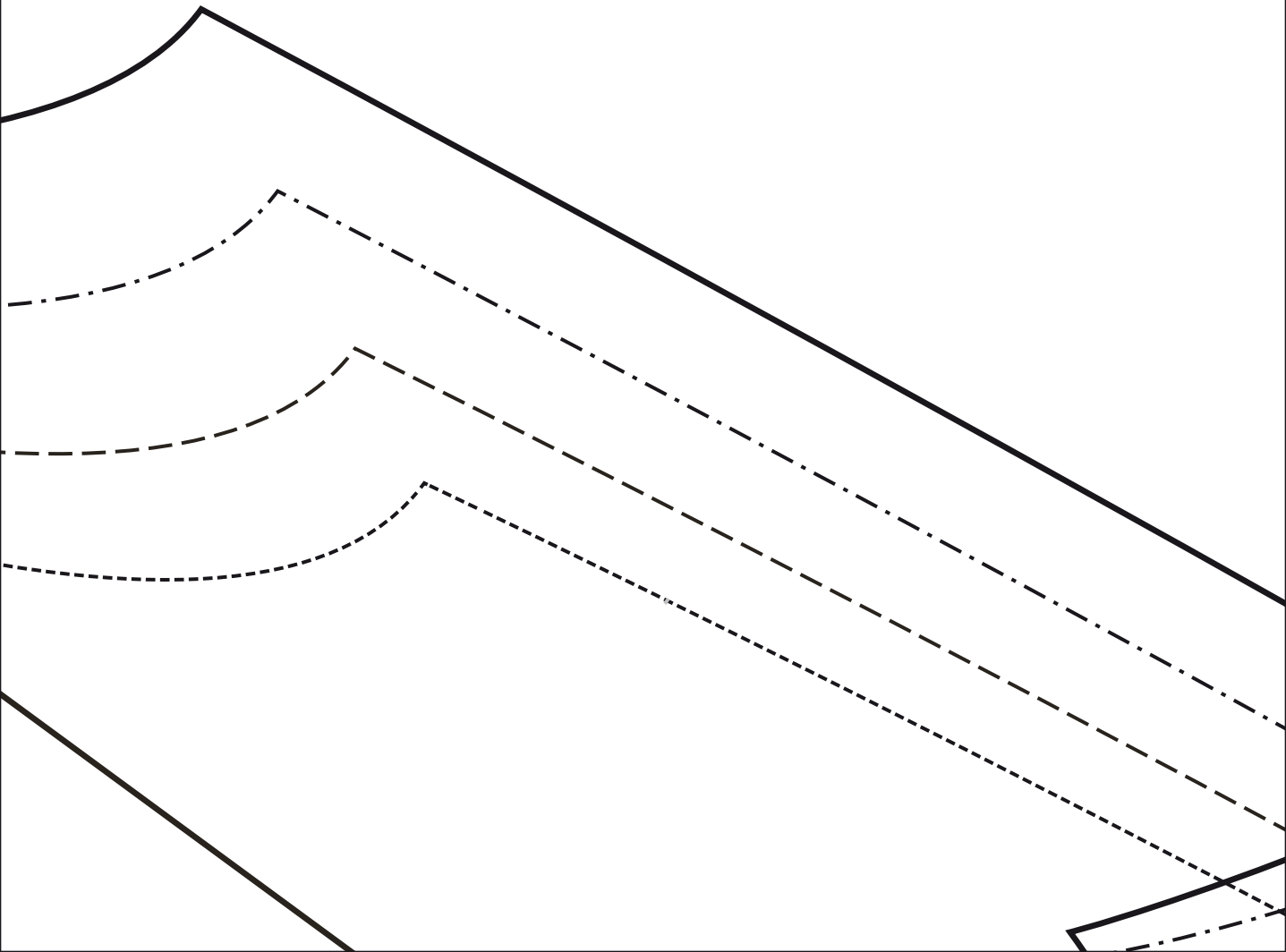
Schnittmuster
Modell 4068
(Heft 7/2020)

Hinweis: Die Schnittteile wurden sorgfältig überprüft. Sollten dennoch Fehler aufgetreten sein, übernimmt der Verlag keine Haftung.

Gr. 98 -----
Gr. 110 -----
Gr. 122 -----
Gr. 134 -----



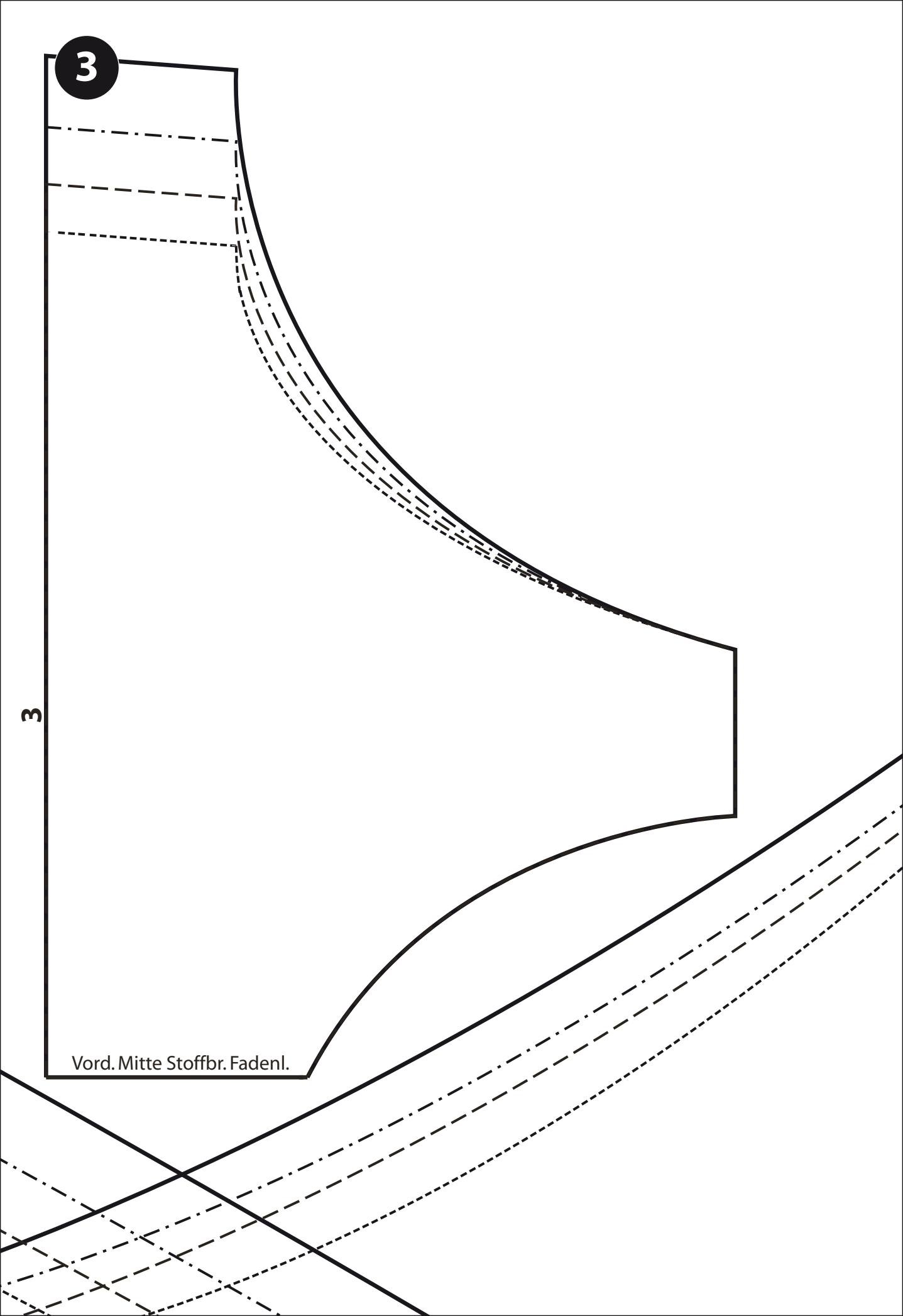
2



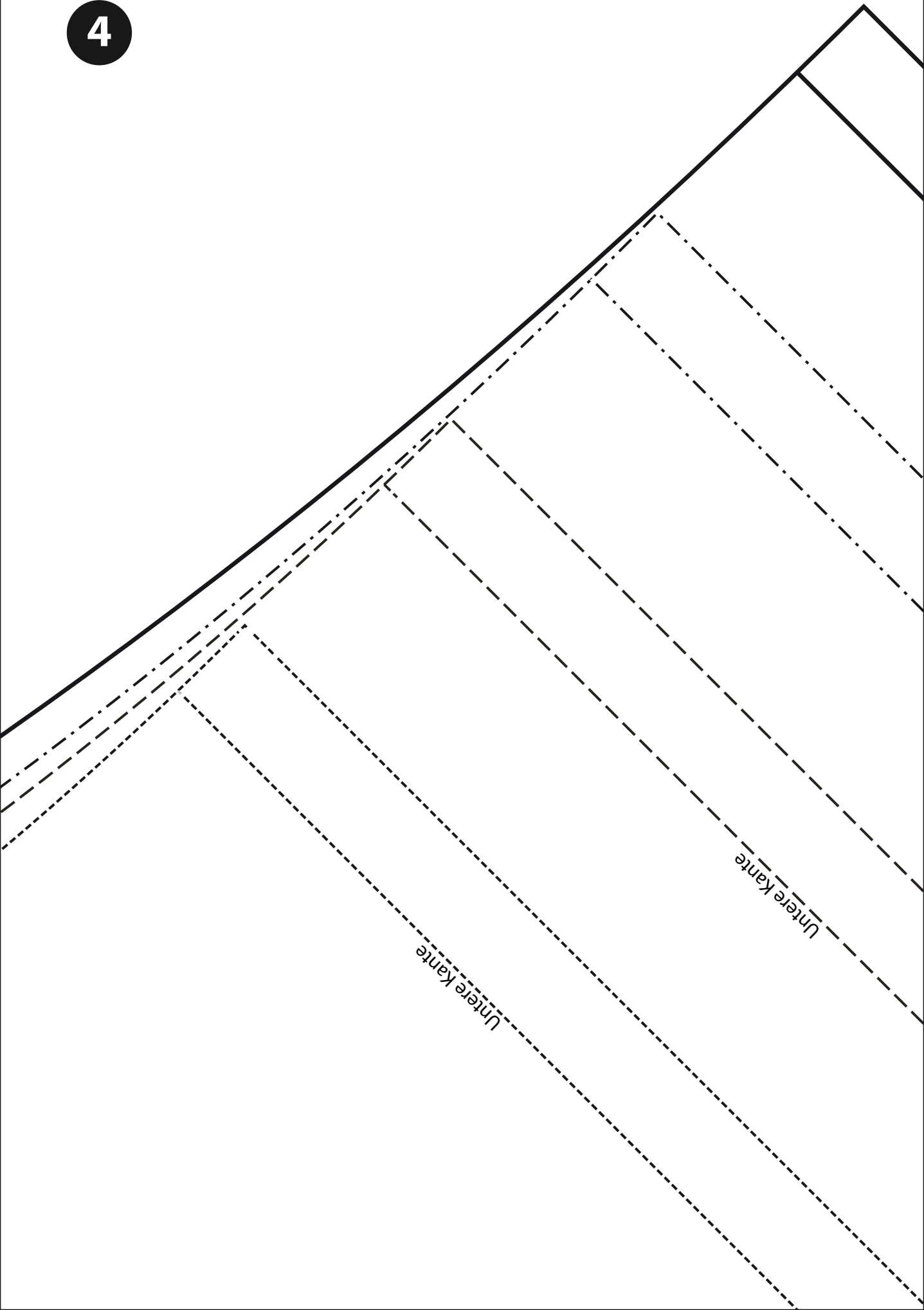
3

3

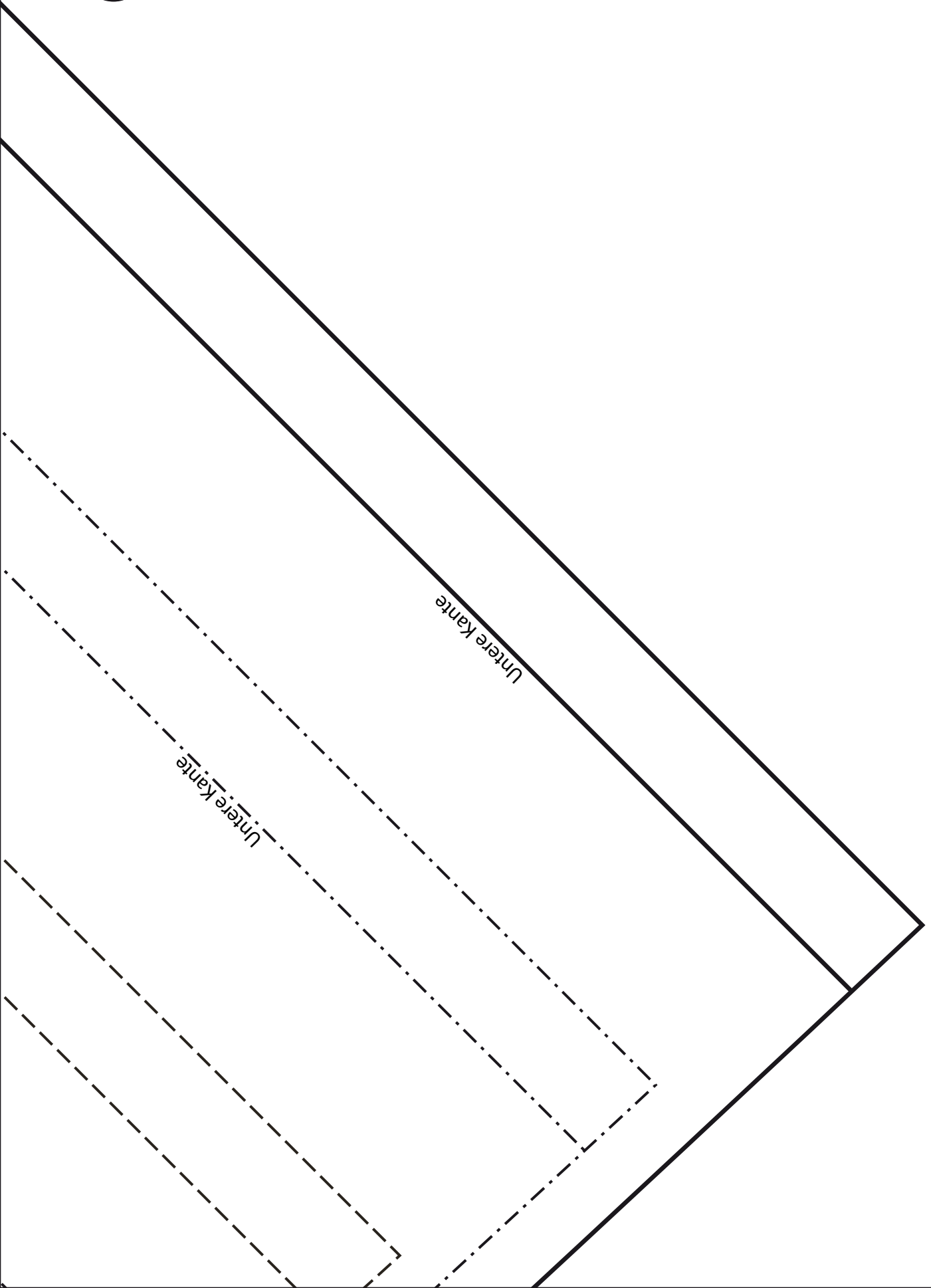
Vord. Mitte Stoffbr. Fadenl.



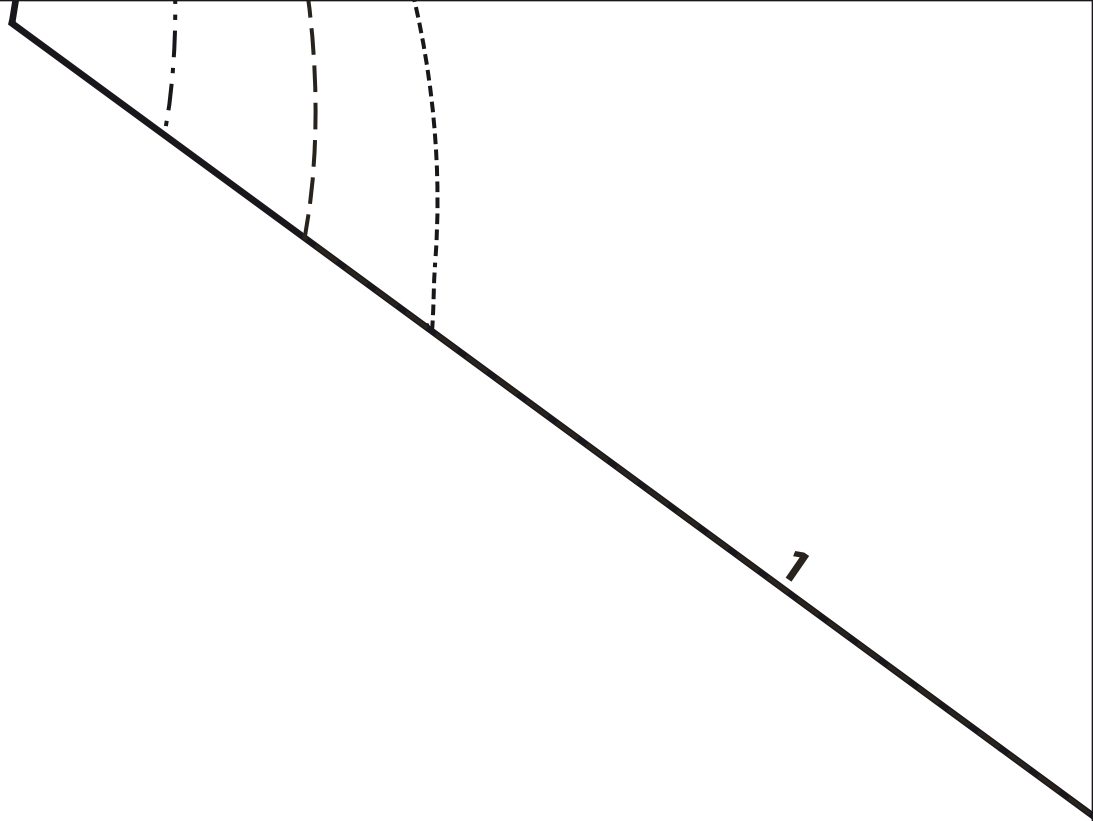
4



5



6



7

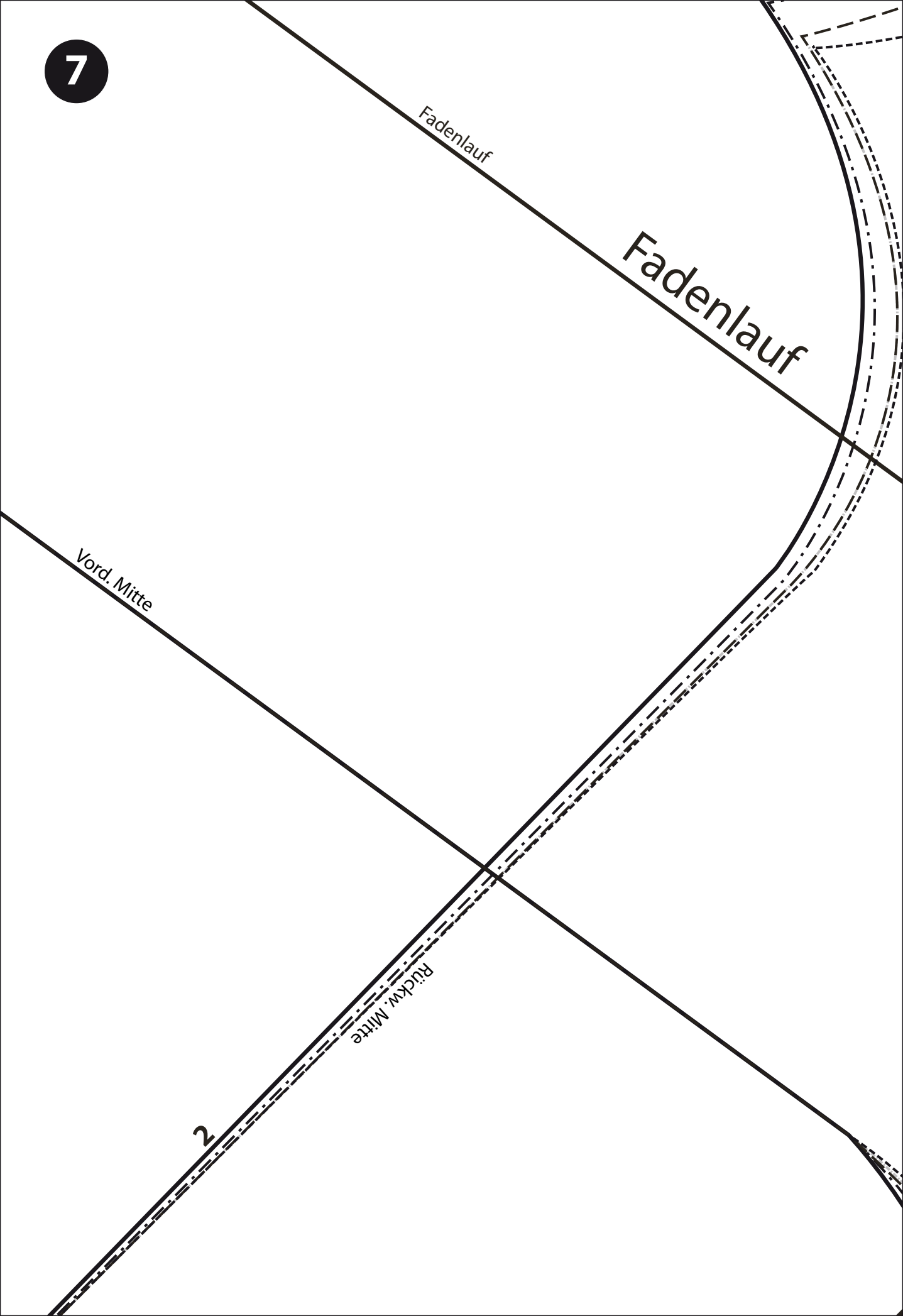
Fadenlauf

Fadenlauf

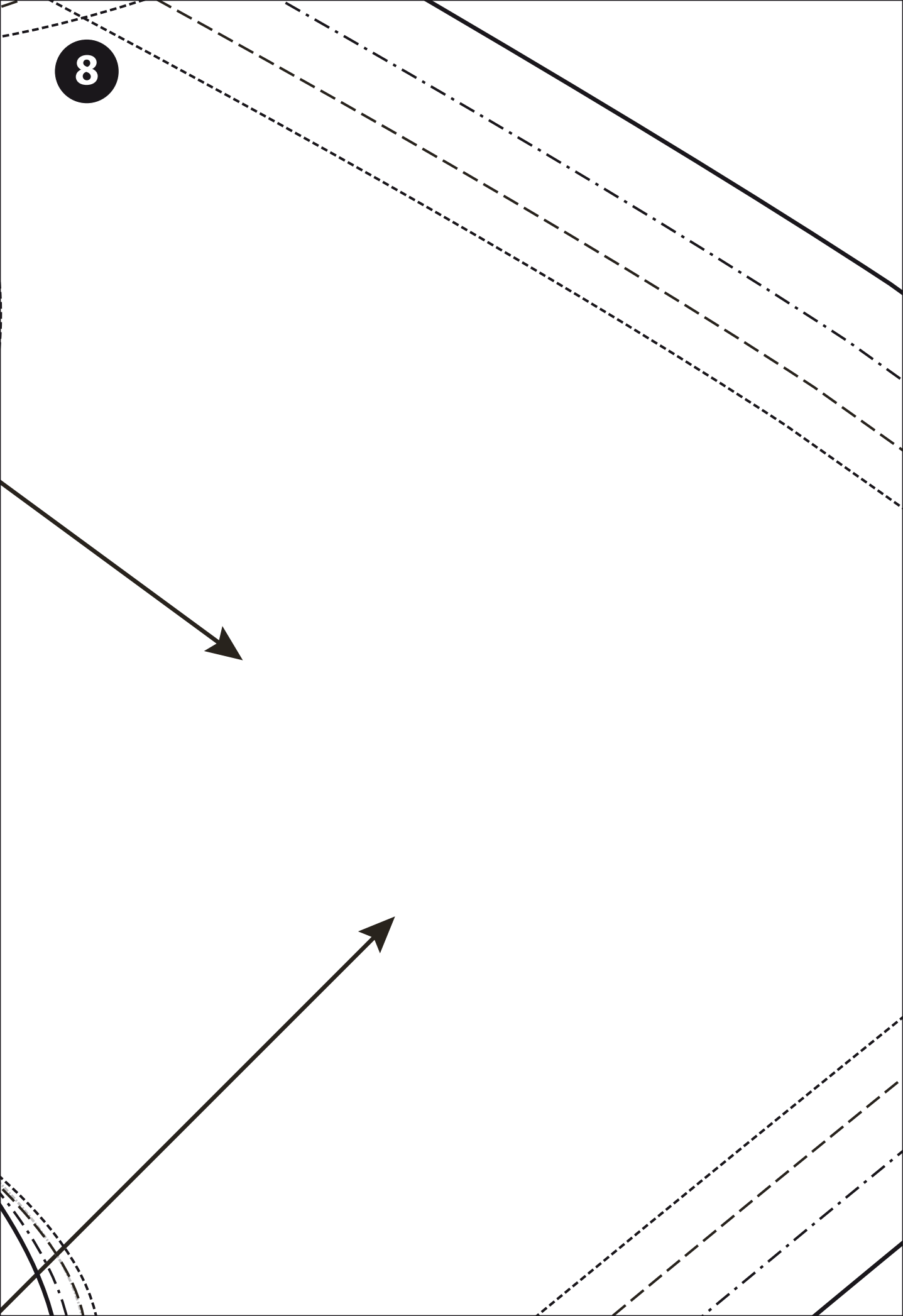
Vord. Mitte

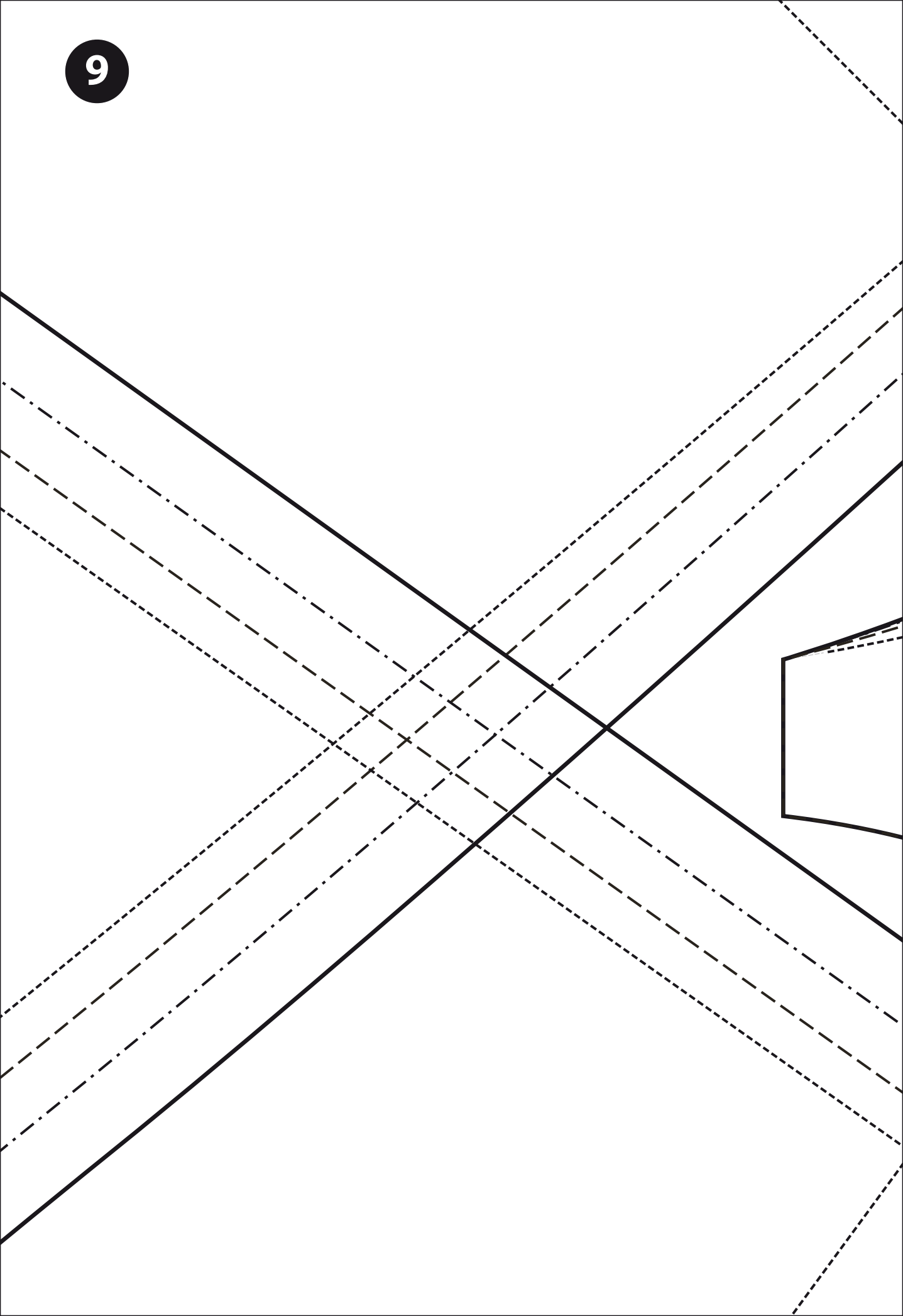
Rückw. Mitte

2

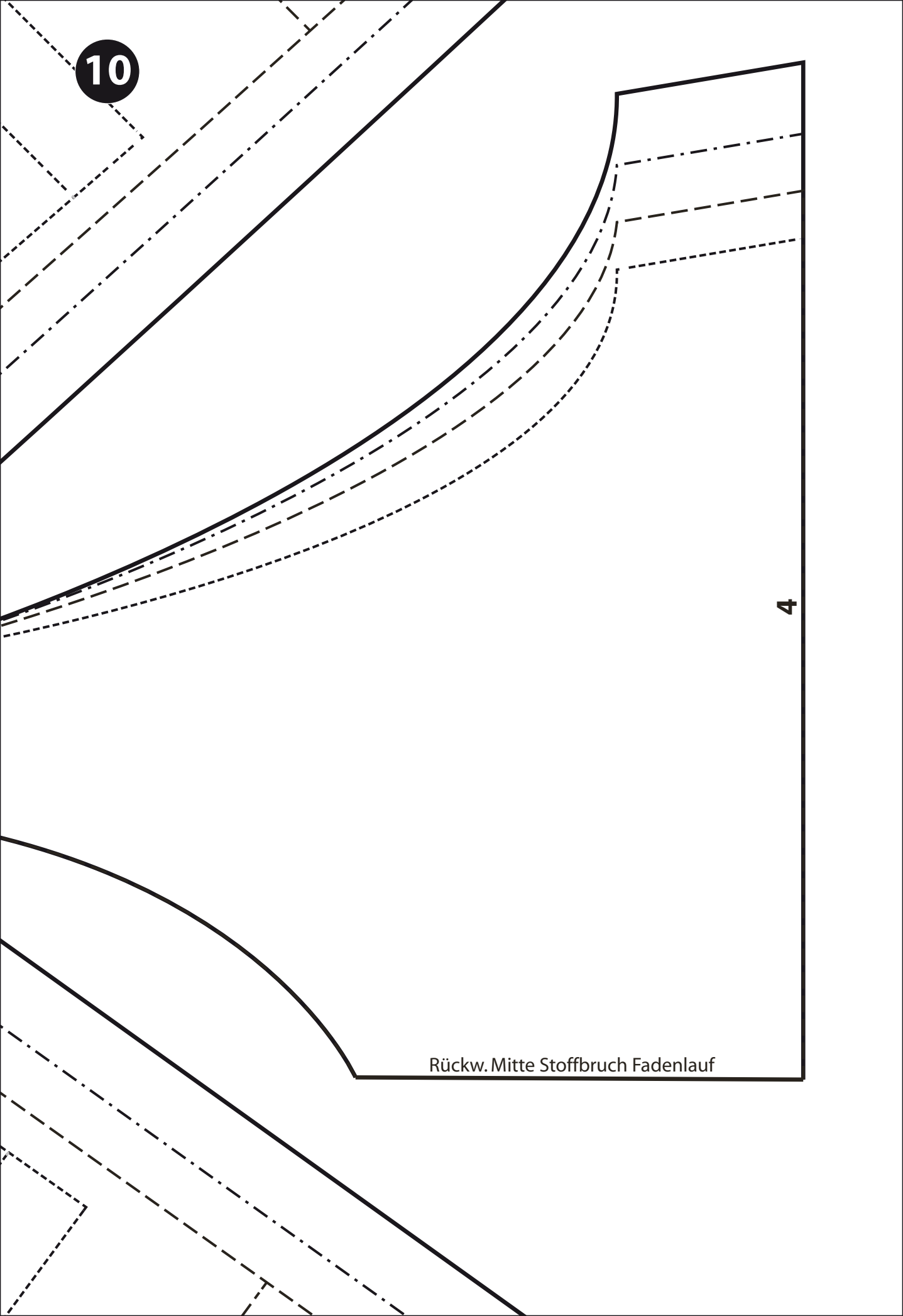


8



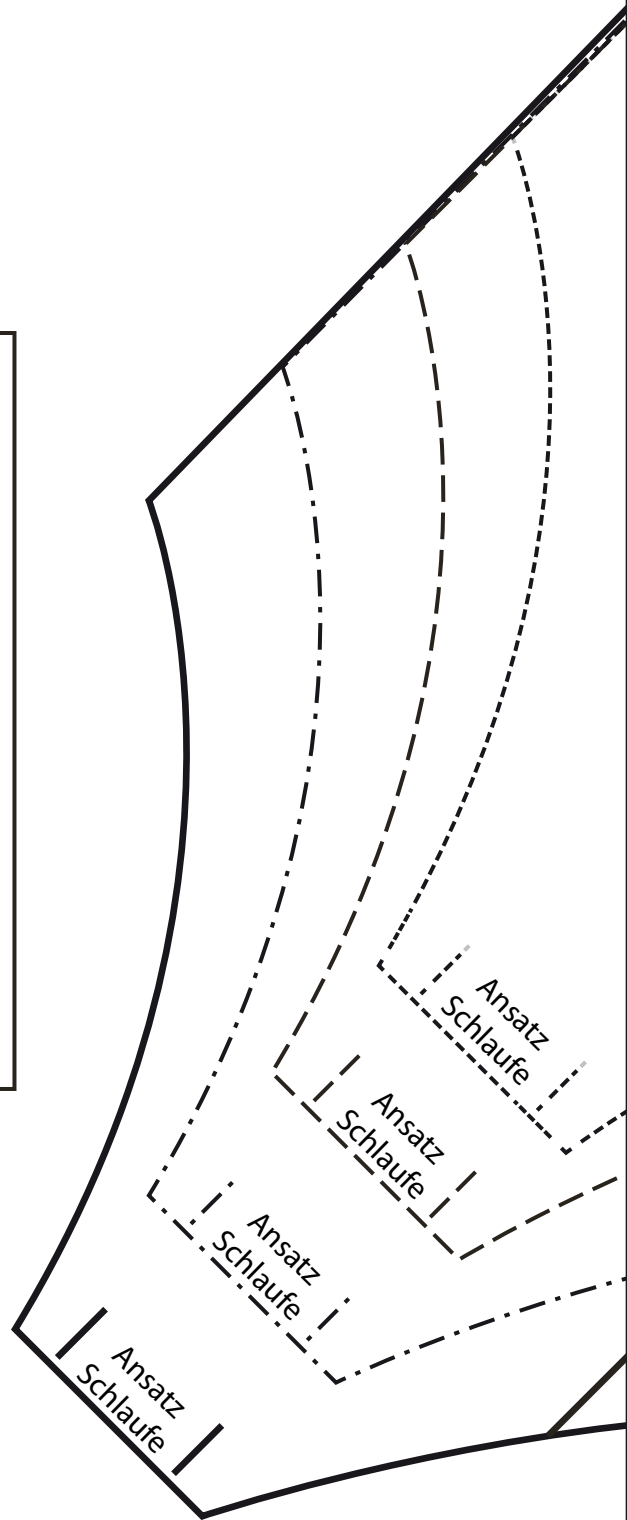
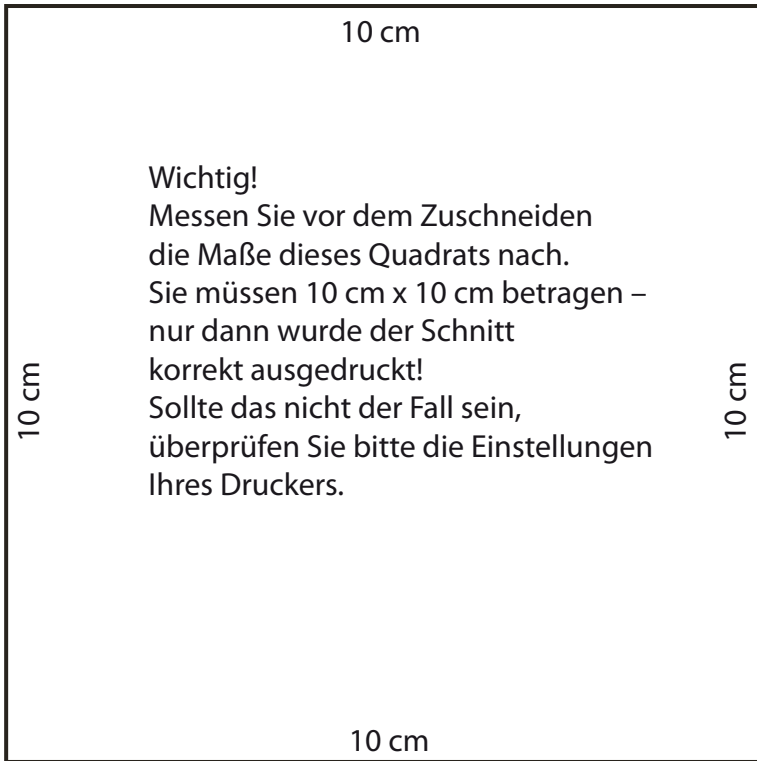


10

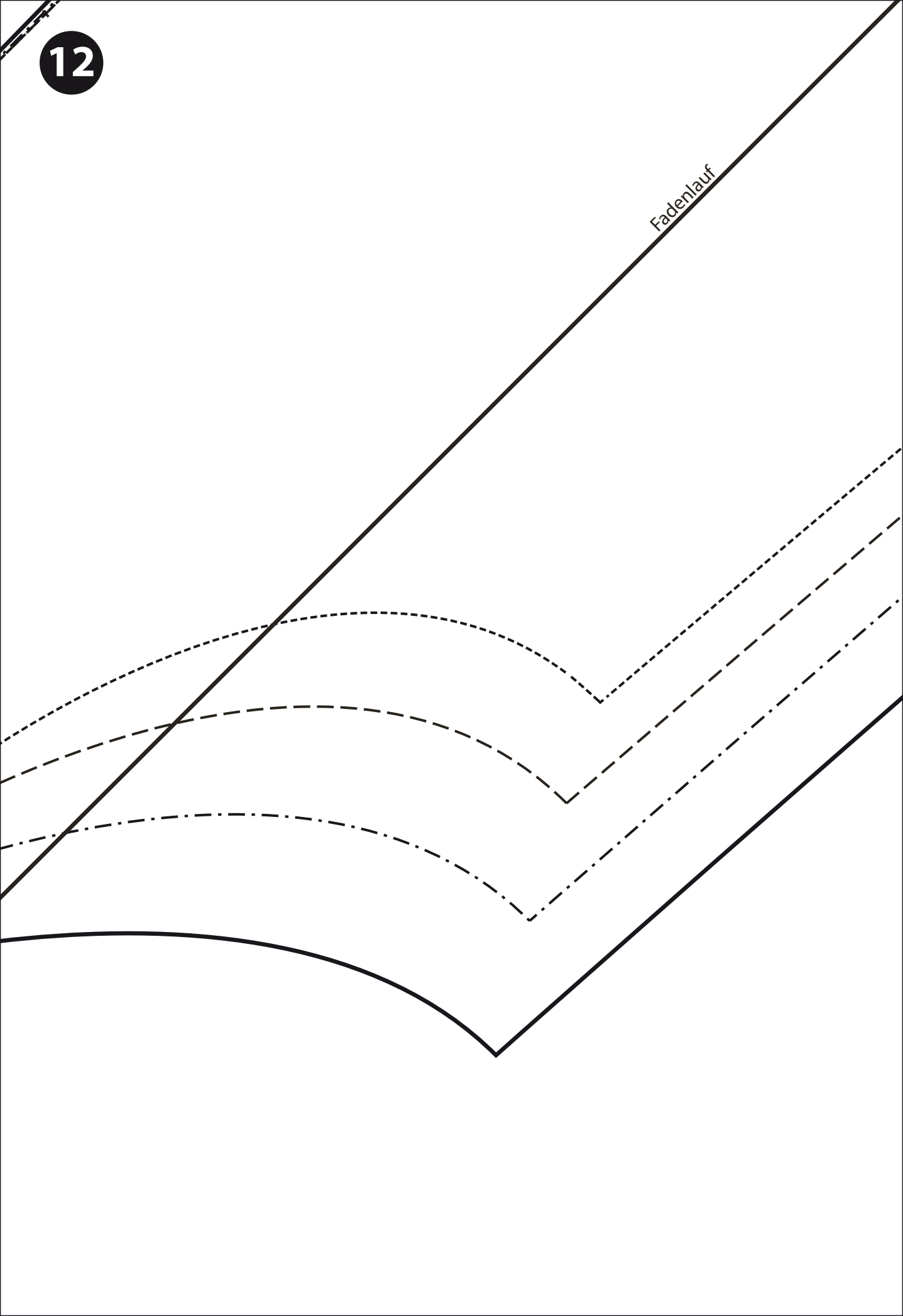


4

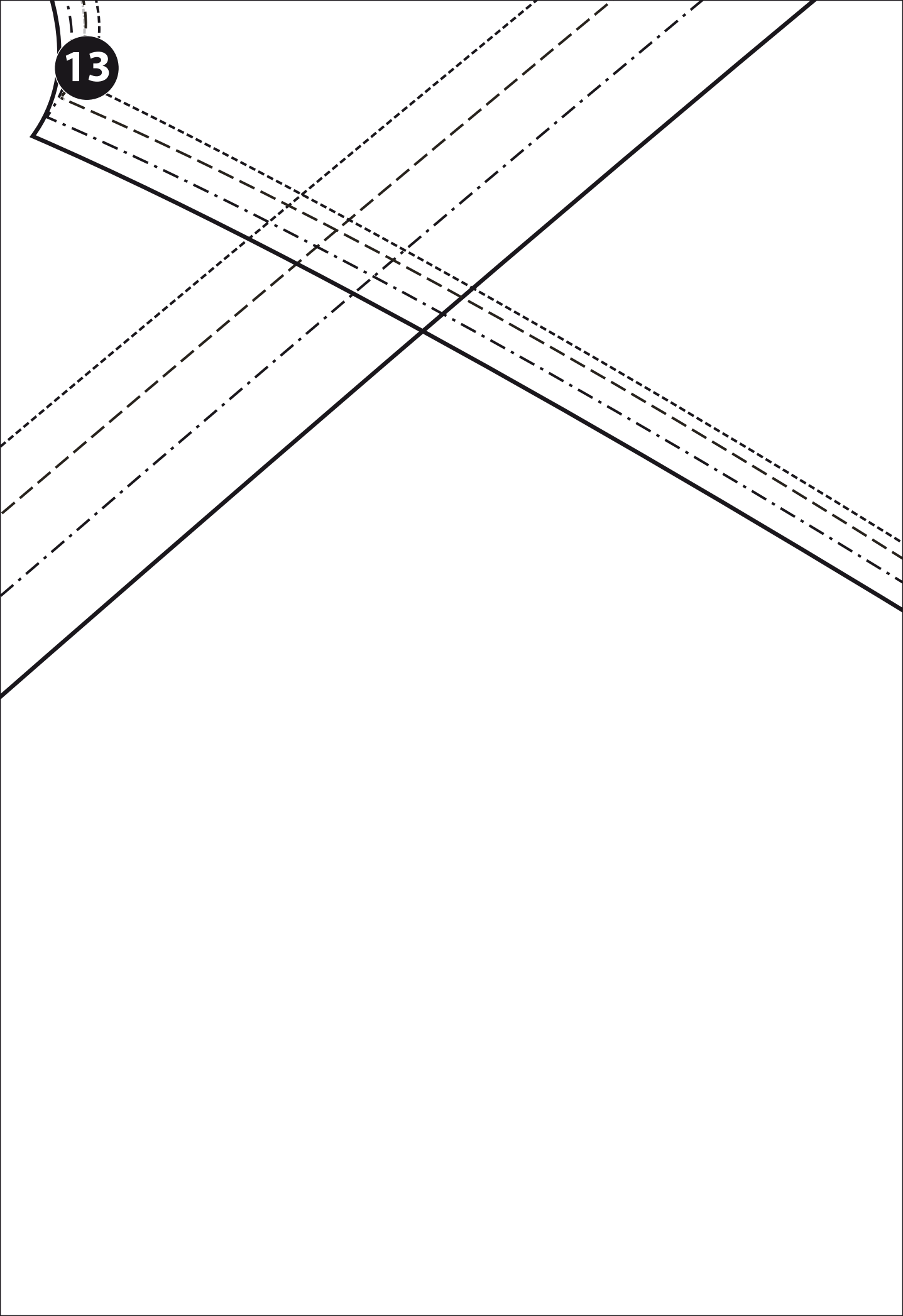
Rückw. Mitte Stoffbruch Fadenlauf

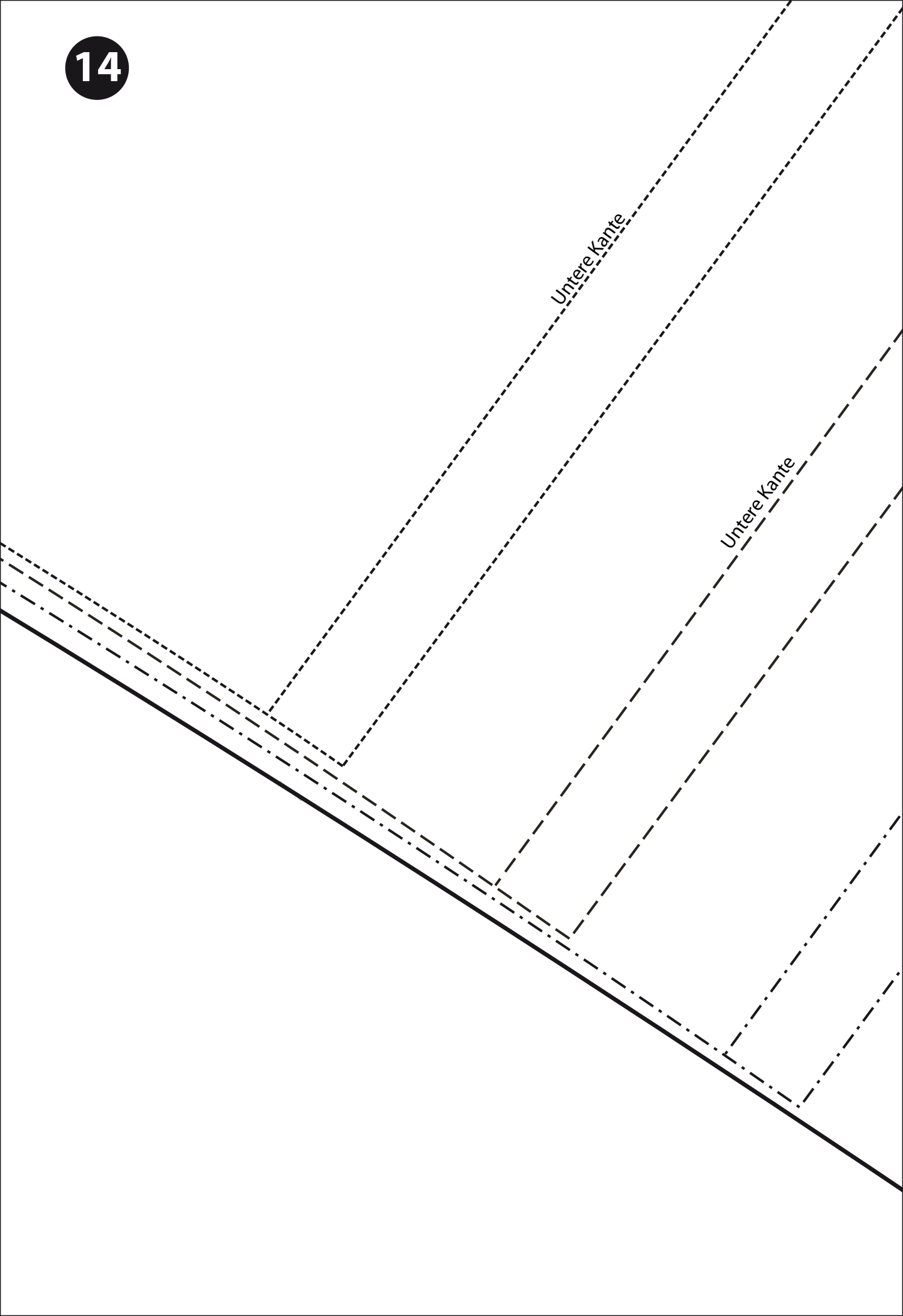


Fadenlauf



13





15

Untere Kante

Untere Kante

