

Ratgeber Näh-Atelier

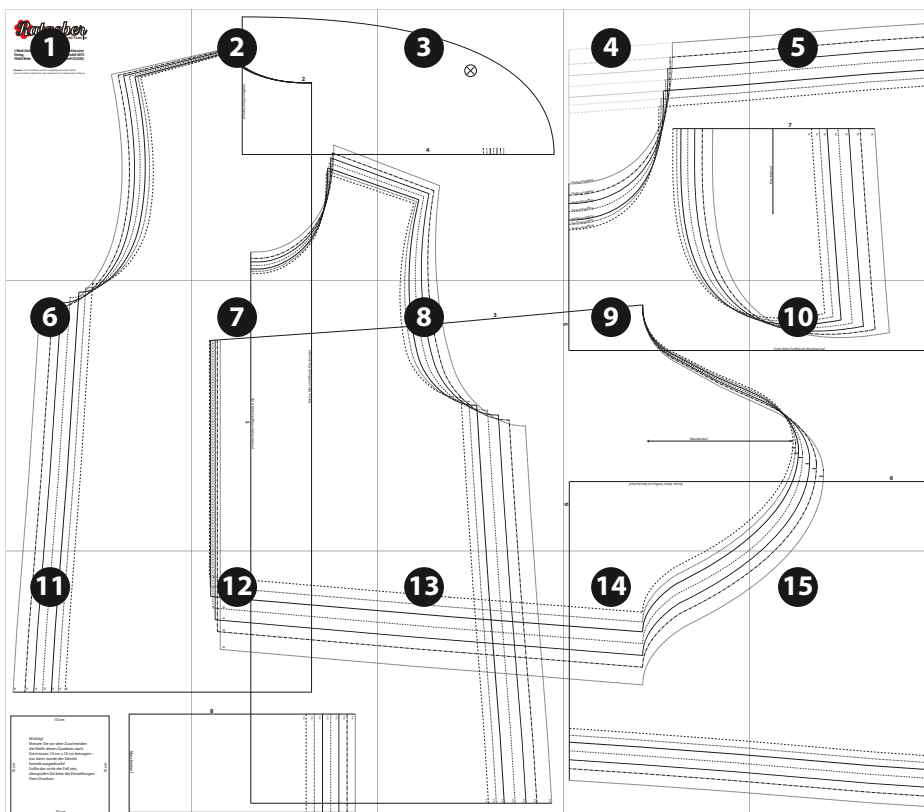
Modell 4070: Sweatshirtkleid

in den Größen 34, 36, 38, 40, 42, 44, 46

Die Näh-Anleitung finden Sie in der Ausgabe 9/2020 unserer Zeitschrift RATGEBER Frau und Familie bzw. RATGEBER Magazin für die Frau ab Seite 66. Bitte beachten Sie auch die „**Allgemeine Anleitung zu den Schnittmustermodellen**“ mit **Größentabelle**, die Sie ebenfalls herunterladen können.

Der Schnitt besteht aus 15 nummerierten DIN-A-4 Blättern, die aneinandergeklebt werden müssen, siehe Schemazeichnung.

1. Drucken Sie das PDF in Originalgröße aus (ohne Seitenanpassung oder Verkleinerung).
2. Unten links auf Seite 11 finden Sie ein Quadrat. Es dient nur zur Kontrolle. Wenn die Seitenlängen 10 cm x 10 cm betragen, ist der Schnitt richtig ausgedruckt. Falls nicht, überprüfen Sie die Einstellungen Ihres Druckers.
3. Schneiden Sie jedes DIN-A-4-Blatt an der rechten Längsseite und der unteren Schmalseite an der Rahmenlinie ab und kleben Sie die Kanten exakt an die jeweilige Rahmenlinie des nächsten DIN-A-4-Blattes, bis alle Blätter laut Schema aneinander geklebt sind.
4. Dann den Schnitt in der gewünschten Größe auf Transparentpapier kopieren und ausschneiden.

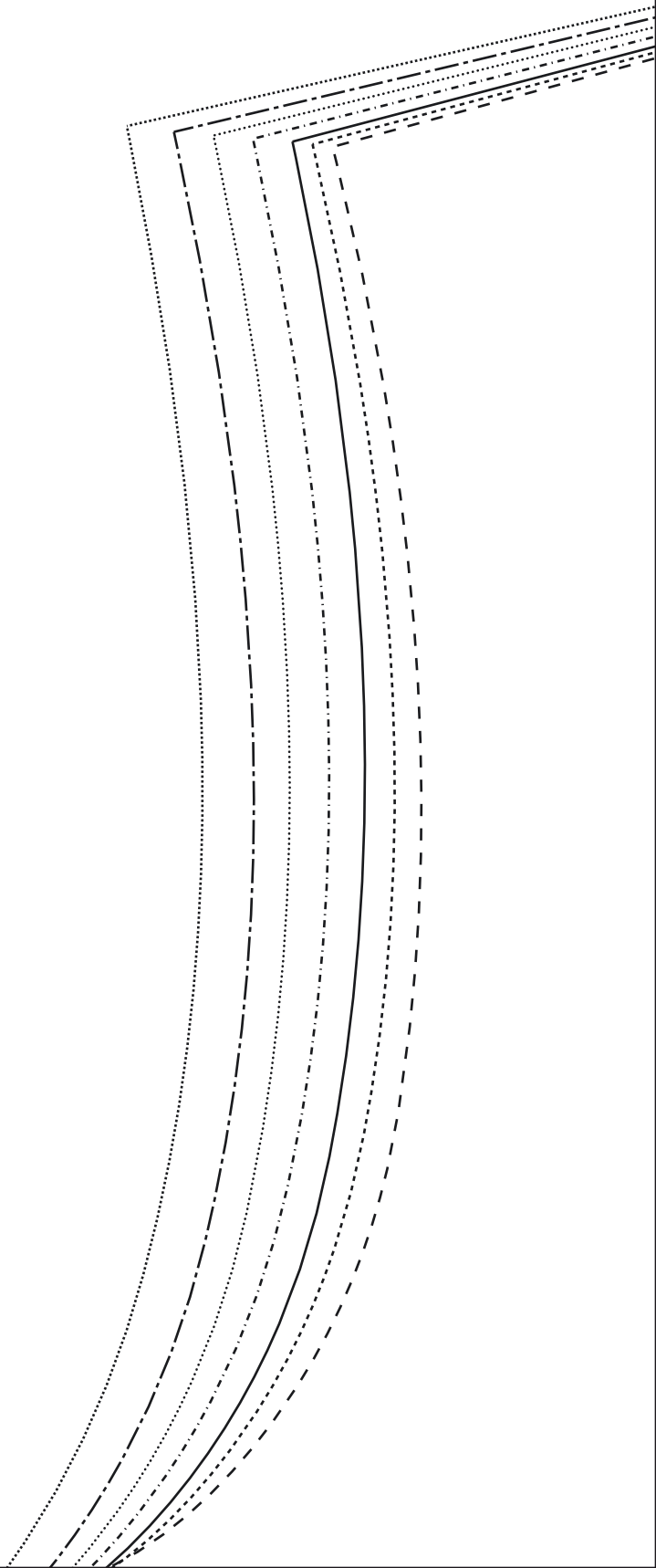


1
Ratgeber
Frau und Familie

J. Weck GmbH u. Co. KG
Verlag,
79664 Wehr

Schnittmuster
Modell 4070
(Heft 9/2020)

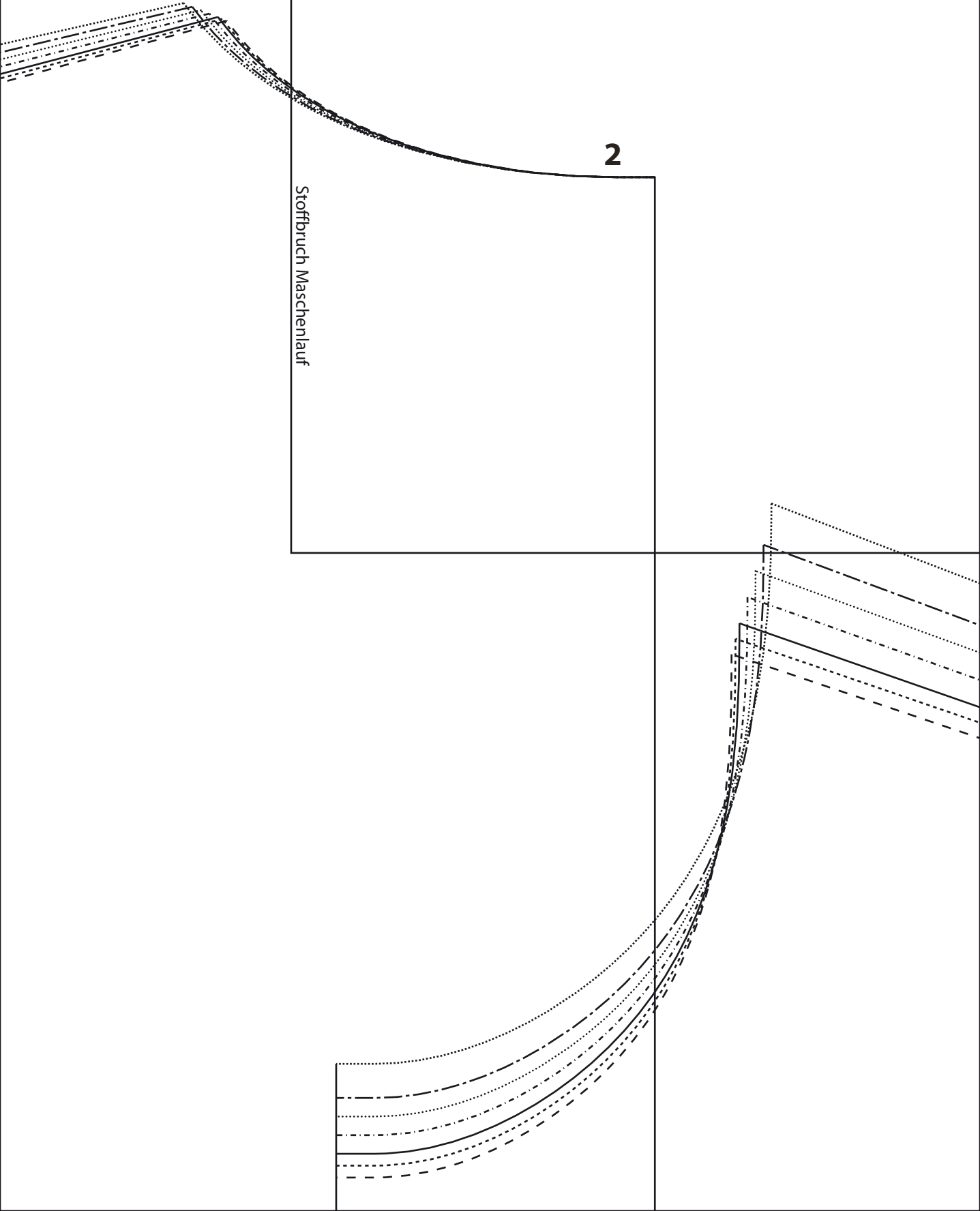
Hinweis: Die Schnittteile wurden sorgfältig überprüft. Sollten dennoch Fehler aufgetreten sein, übernimmt der Verlag keine Haftung.



2

Stoffbruch Maschenlauf

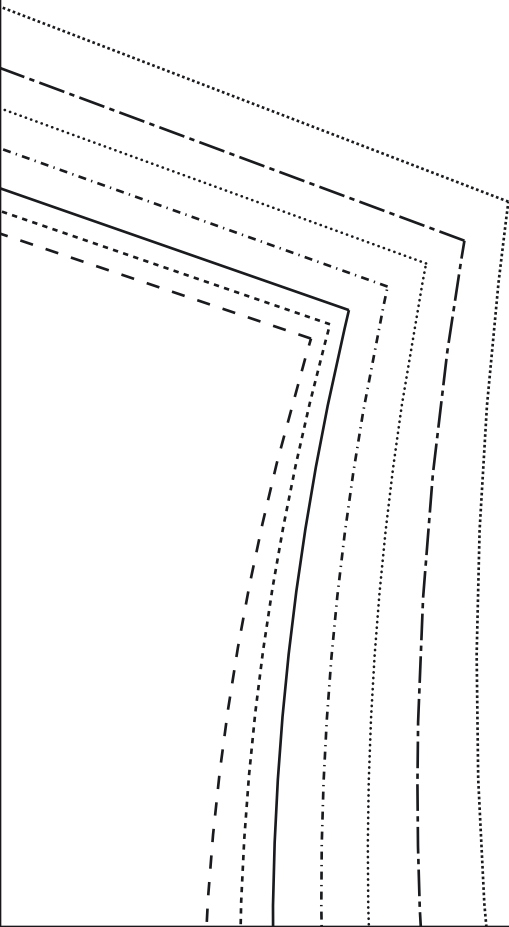
2

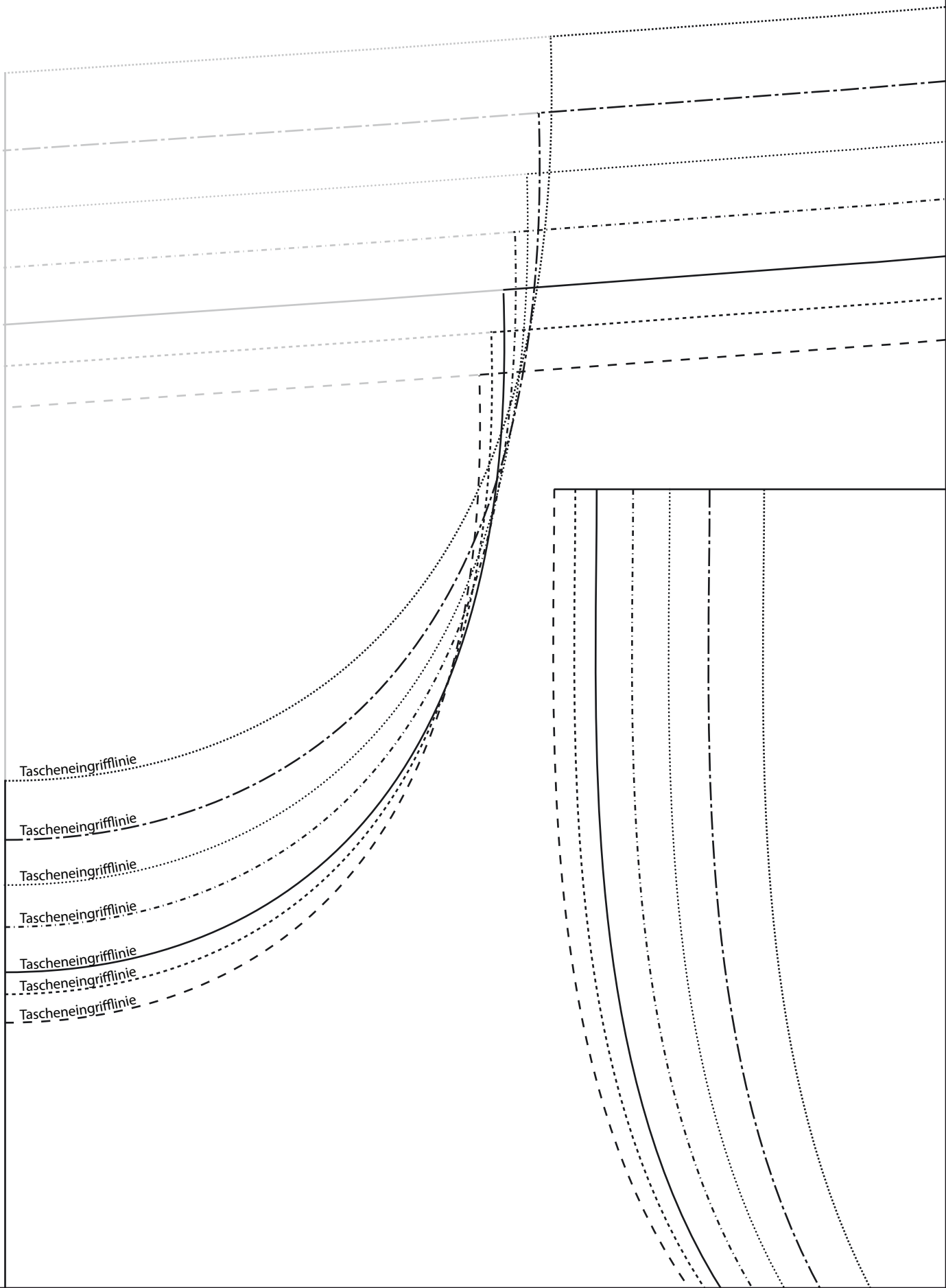


3

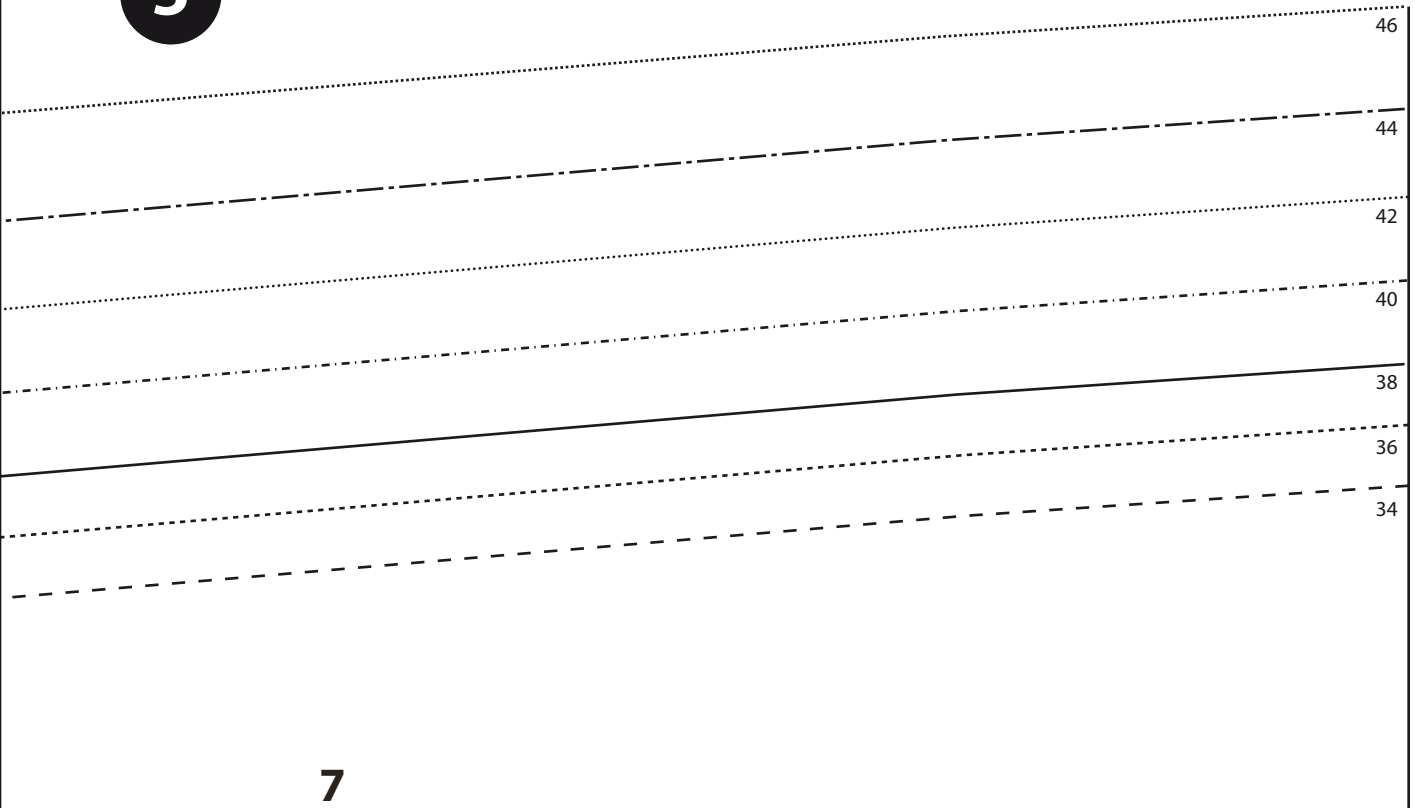


4





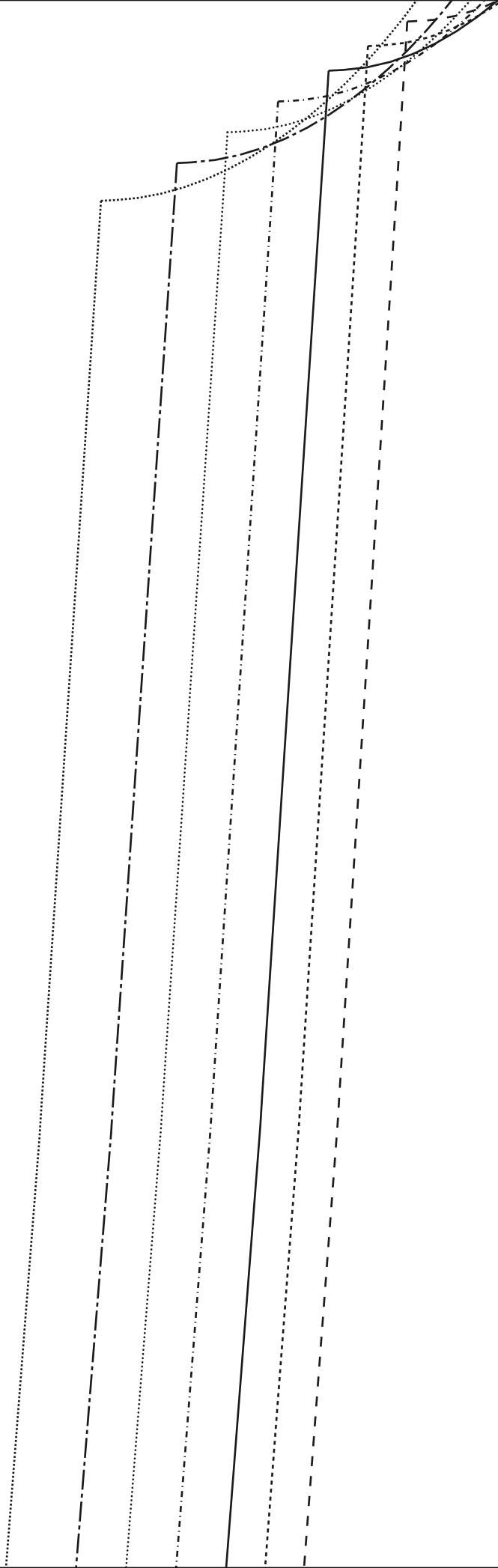
5



7



6





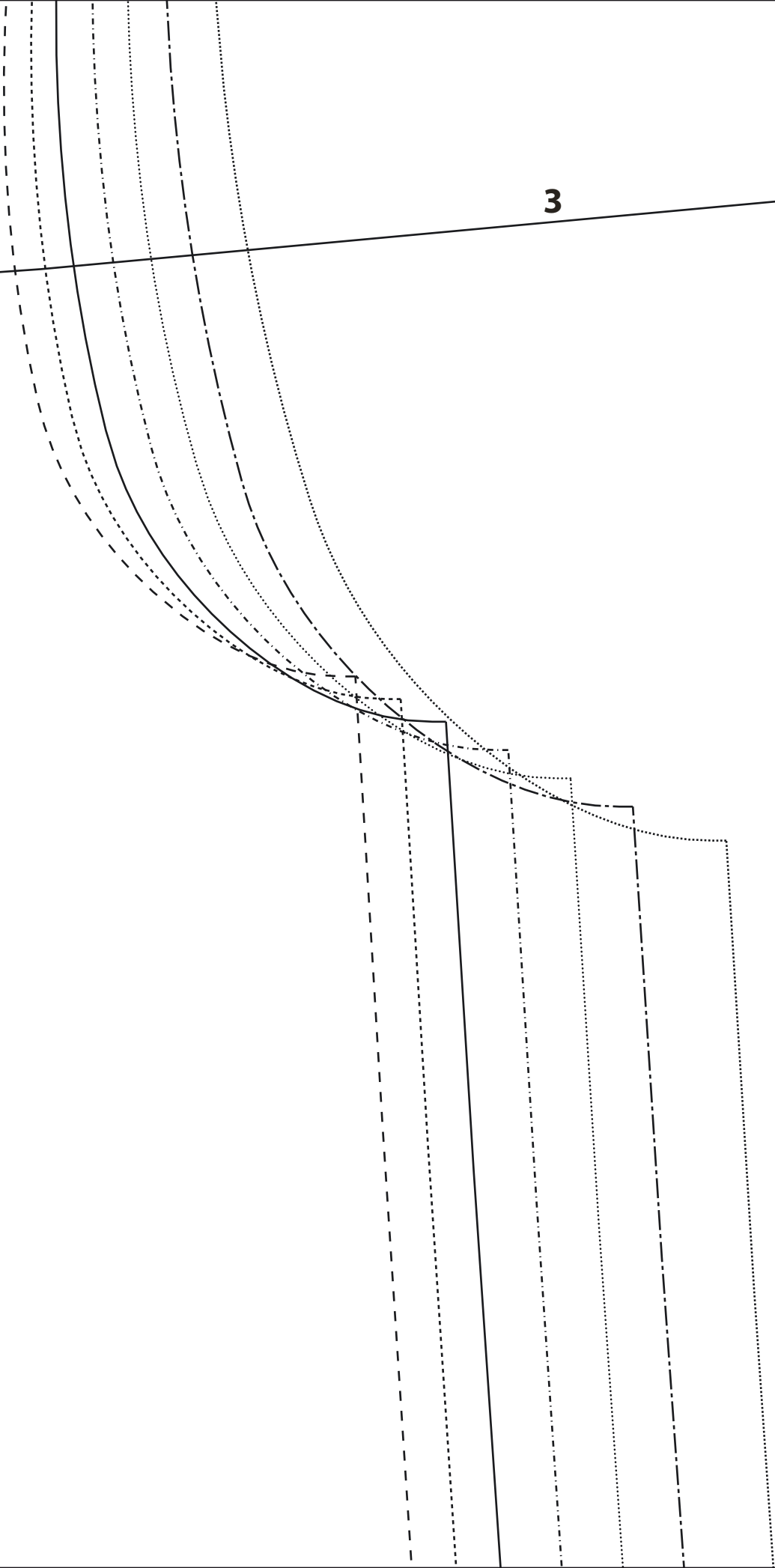
1

Vord. Mitte Stoffbruch Maschenlauf

Rückw. Mitte Stoffbruch Maschenlauf

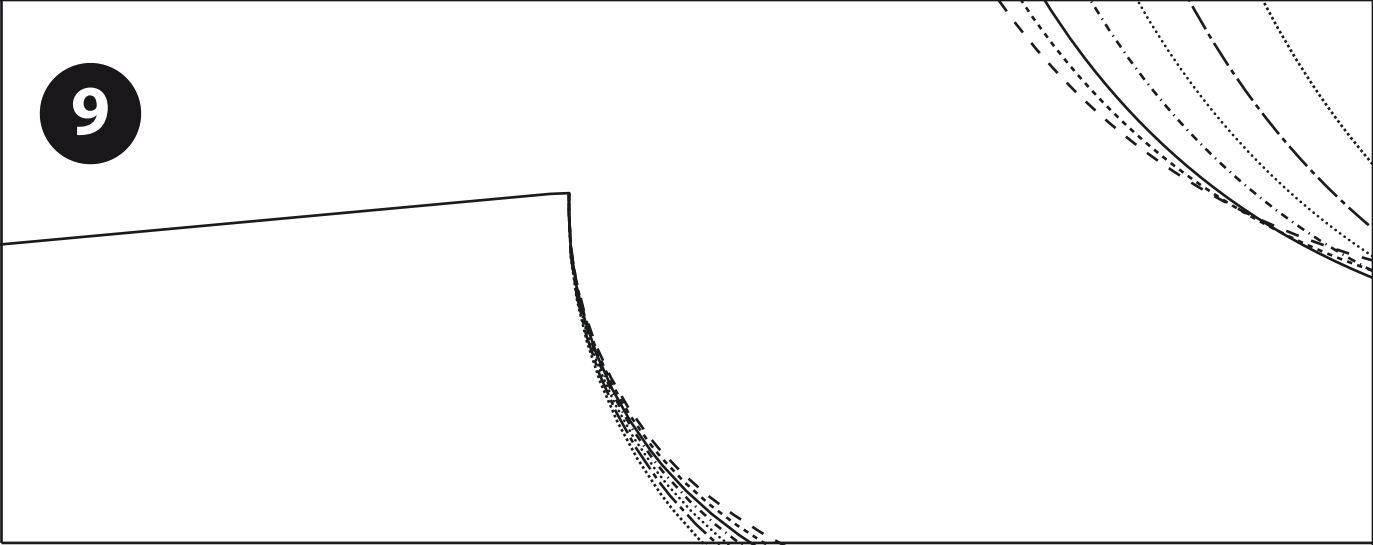
8

3



9

5



Maschenlauf

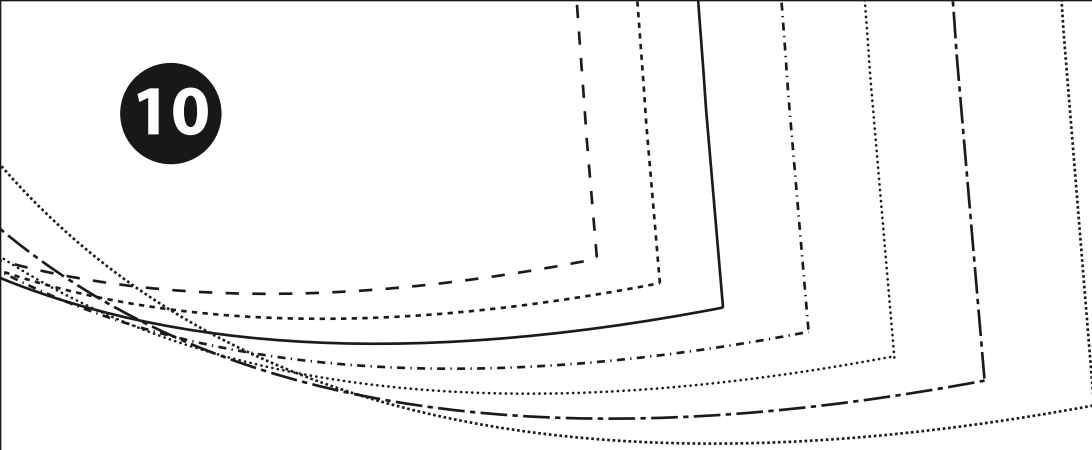


Rückw. Mitte Stoffbruch Maschenlauf

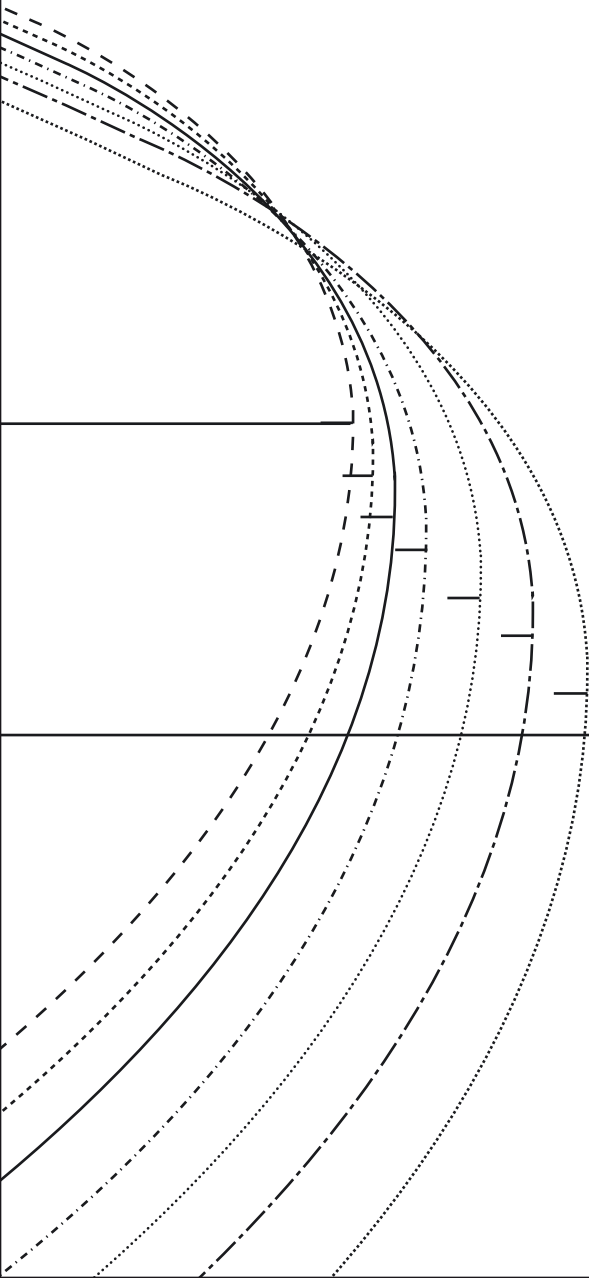
6



10



Vord. Mitte Stoffbruch Maschenlauf



6

46

44

42

40

38

36

34

10 cm

Wichtig!
Messen Sie vor dem Zuschneiden
die Maße dieses Quadrats nach.
Sie müssen 10 cm x 10 cm betragen –
nur dann wurde der Schnitt
korrekt ausgedruckt!
Sollte das nicht der Fall sein,
überprüfen Sie bitte die Einstellungen
Ihres Druckers.

10 cm

10 cm

10 cm

Maschenlauf

12

34

36

38

40

42

44

46

8

46

44

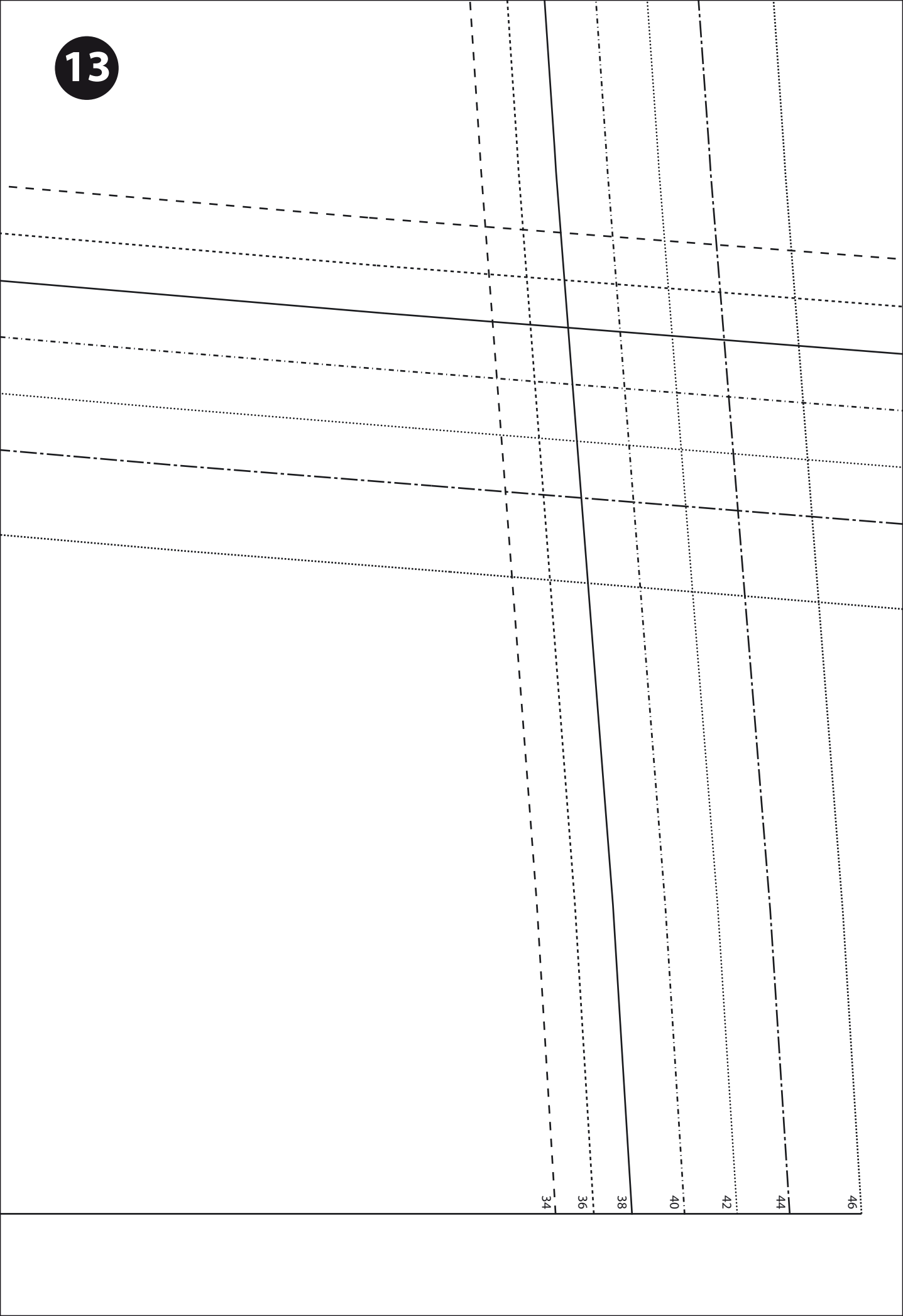
42

40

38

36

34



34

36

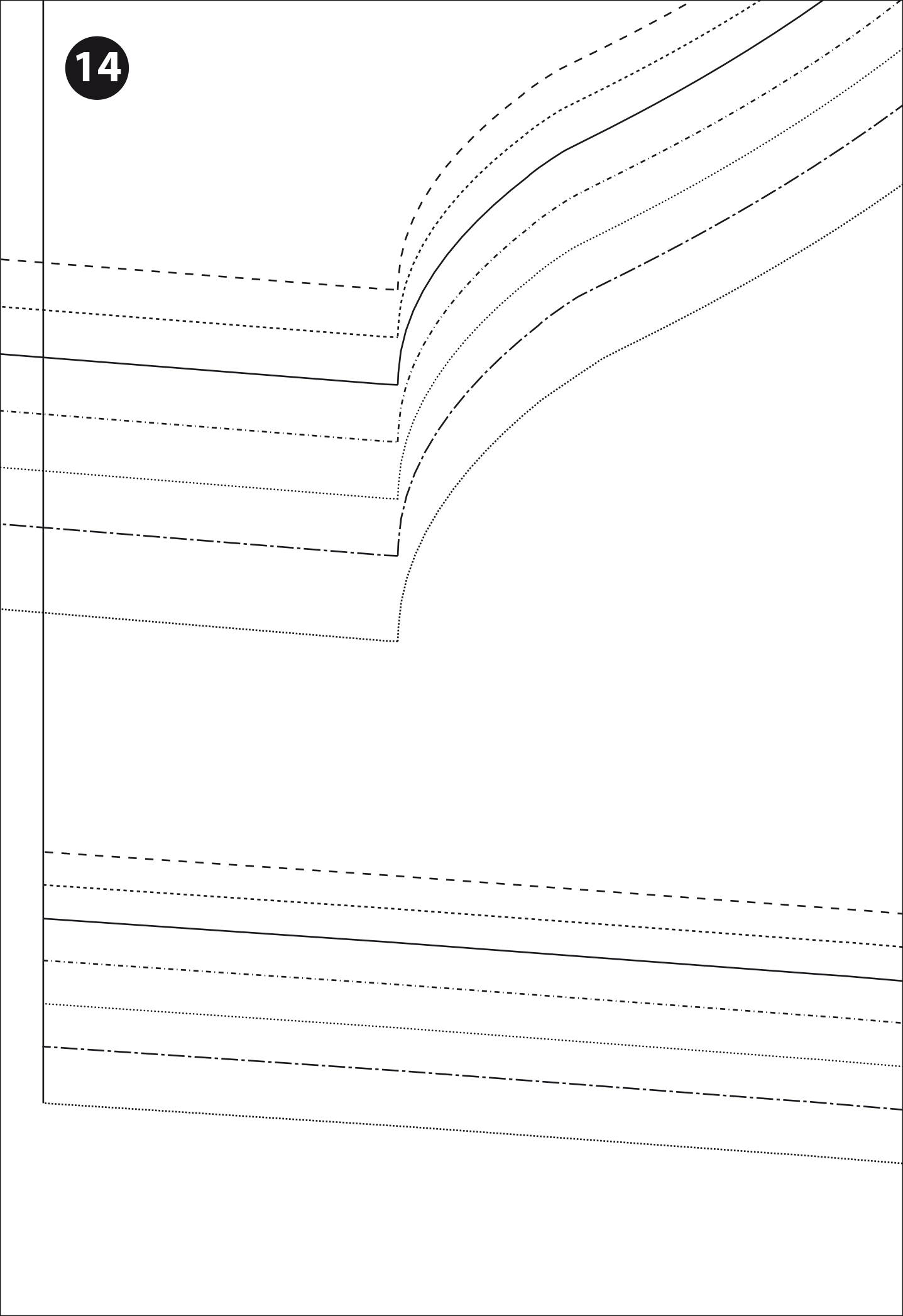
38

40

42

44

46



	34
	36
	38
	40
	42
	44
	46