

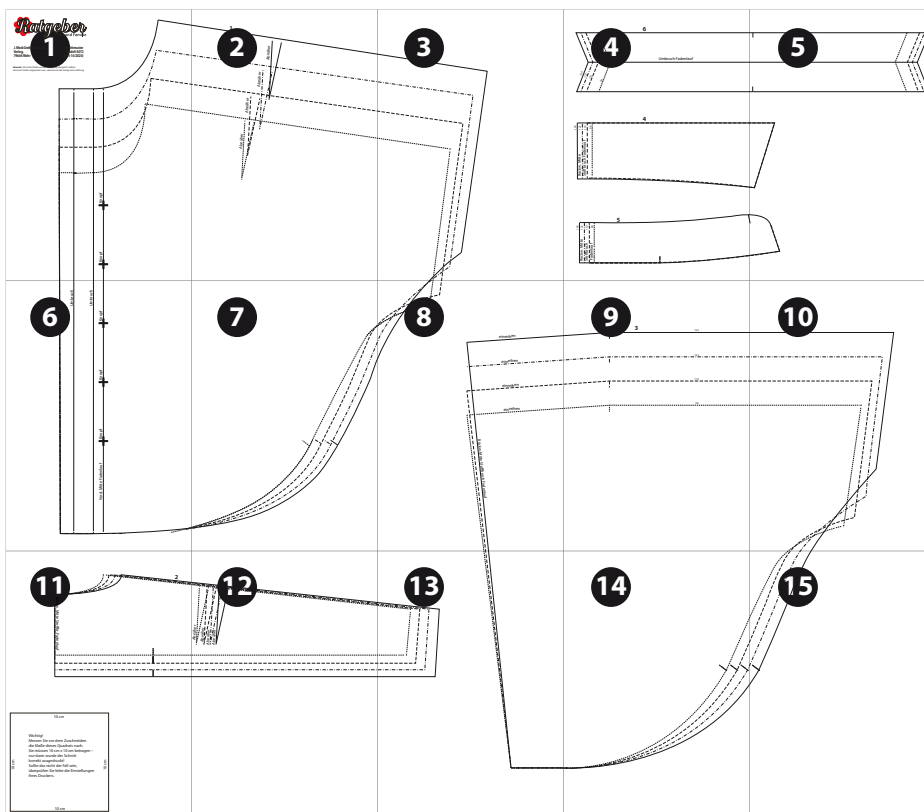
Ratgeber Näh-Atelier

Modell 4072: Kinder-Fledermaus-Shirt
in den Größen 98-110-122-134

Die Näh-Anleitung finden Sie in der Ausgabe 10/2020 unserer Zeitschrift RATGEBER Frau und Familie bzw. RATGEBER Magazin für die Frau ab Seite 72. Bitte beachten Sie auch die „**Allgemeine Anleitung zu den Schnittmustermodellen**“ mit **Größentabelle**, die Sie ebenfalls herunterladen können.

Der Schnitt besteht aus 15 nummerierten DIN-A-4 Blättern, die aneinandergeklebt werden müssen, siehe Schemazeichnung.

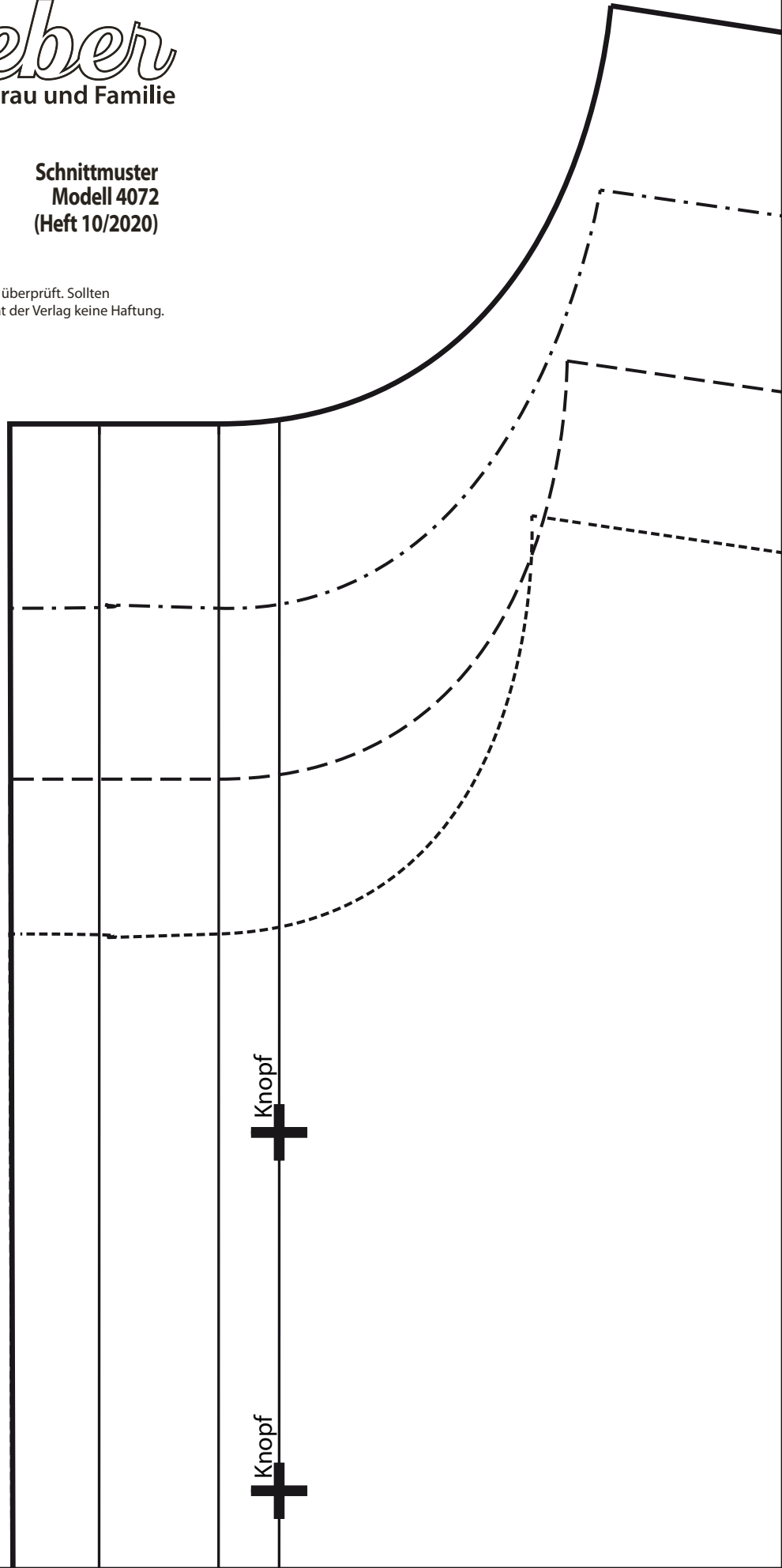
1. Drucken Sie das PDF in Originalgröße aus (ohne Seitenanpassung oder Verkleinerung).
2. Unten links auf Seite 11 finden Sie ein Quadrat. Es dient nur zur Kontrolle.
Wenn die Seitenlängen 10 cm x 10 cm betragen, ist der Schnitt richtig ausgedruckt.
Falls nicht, überprüfen Sie die Einstellungen Ihres Druckers.
3. Schneiden Sie jedes DIN-A-4-Blatt an der rechten Längsseite und der unteren Schmalseite an der Rahmenlinie ab und kleben Sie die Kanten exakt an die jeweilige Rahmenlinie des nächsten DIN-A-4-Blattes, bis alle Blätter laut Schema aneinander geklebt sind.
4. Dann den Schnitt in der gewünschten Größe auf Transparentpapier kopieren und ausschneiden.



J. Weck GmbH u. Co. KG
Verlag,
79664 Wehr

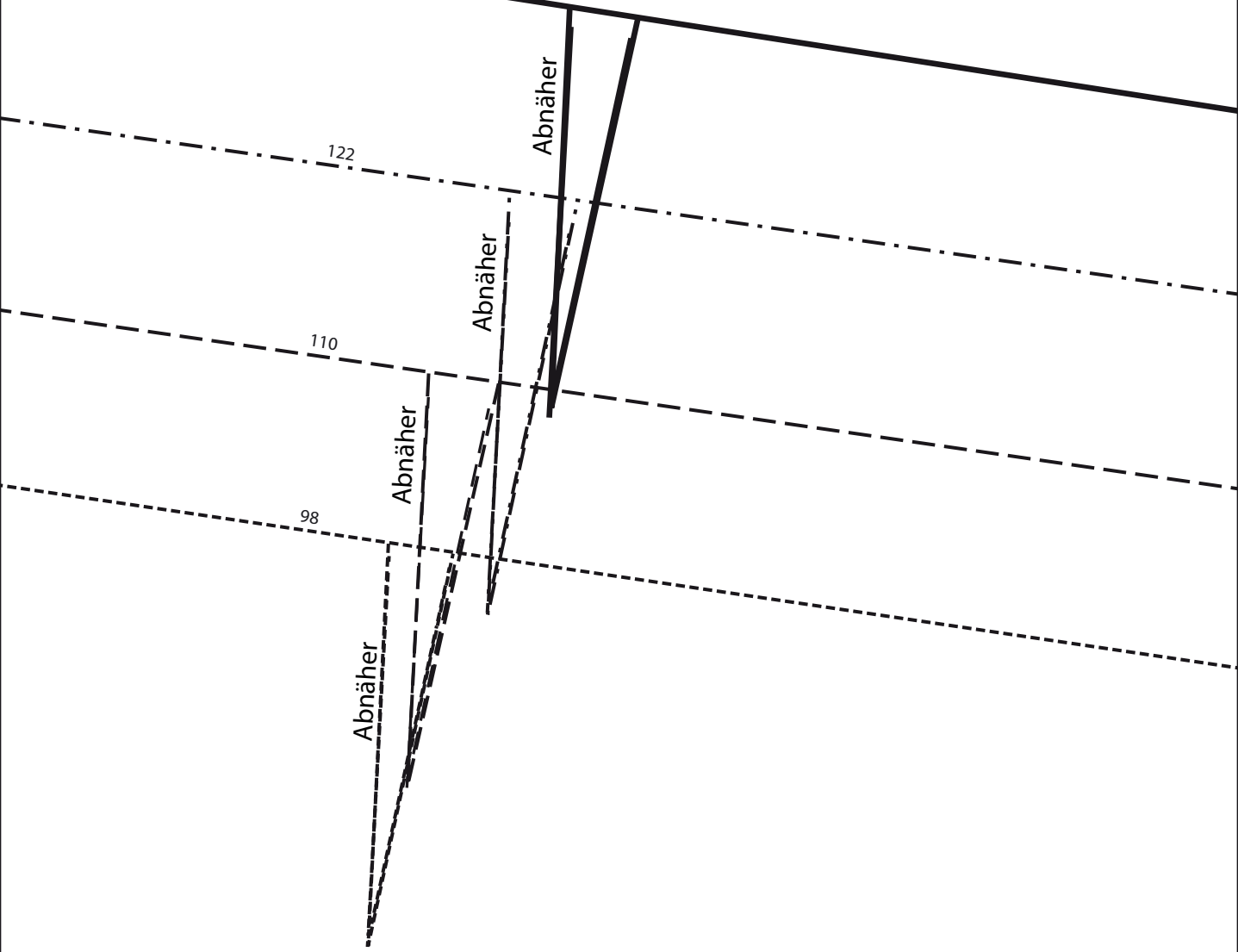
Schnittmuster
Modell 4072
(Heft 10/2020)

Hinweis: Die Schnittteile wurden sorgfältig überprüft. Sollten dennoch Fehler aufgetreten sein, übernimmt der Verlag keine Haftung.

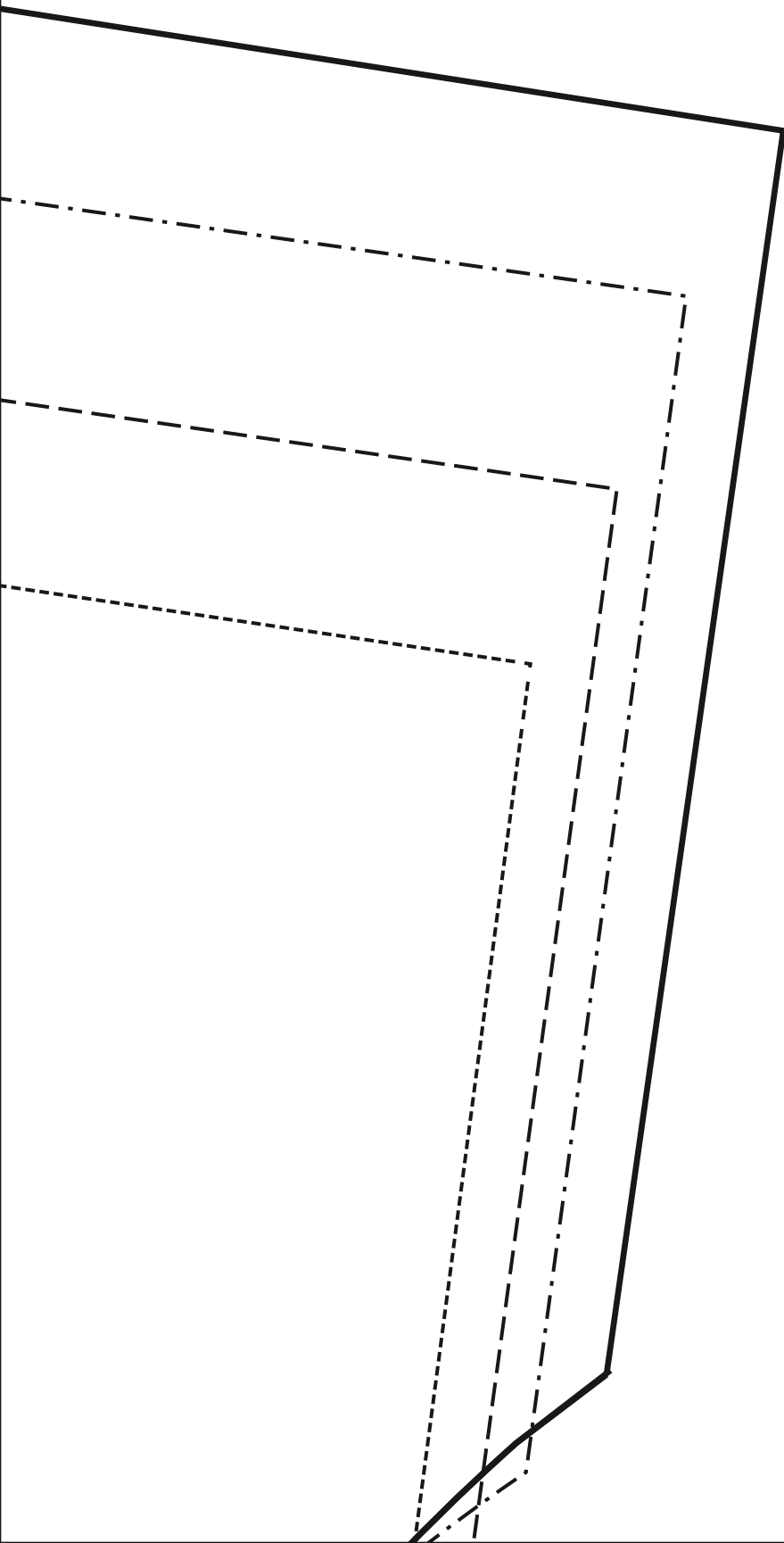


2

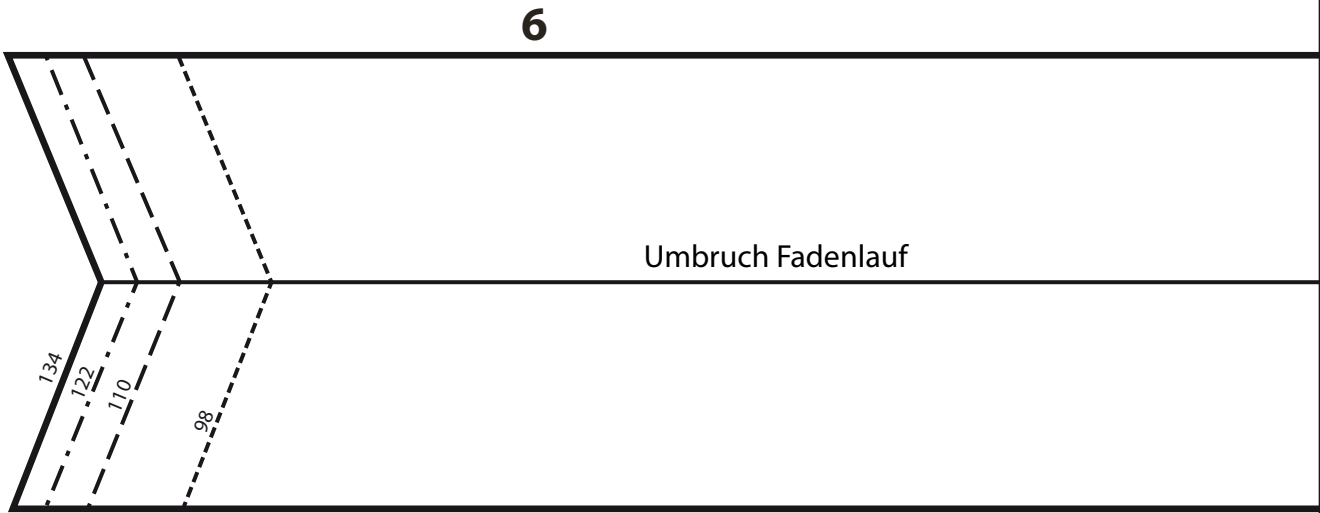
1 134



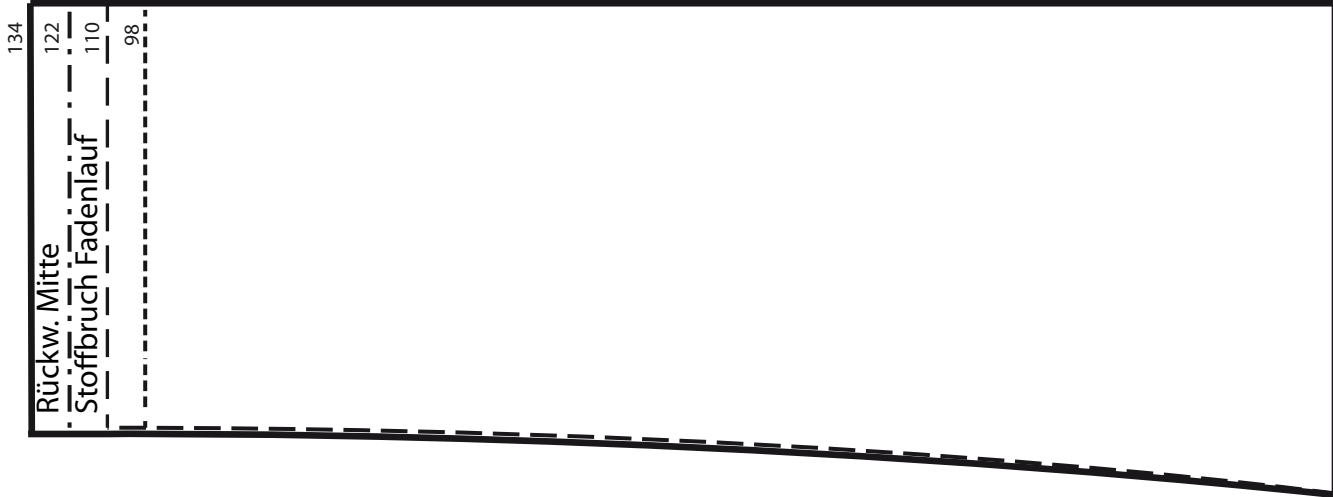
3



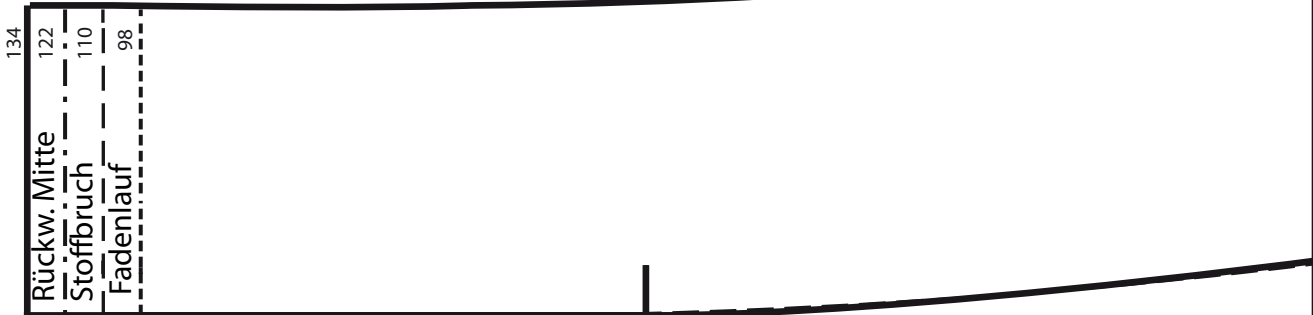
4



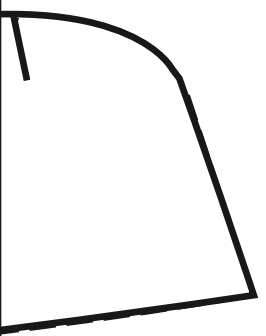
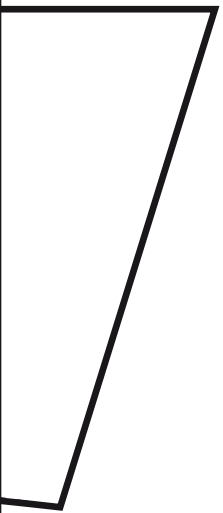
4



5



5

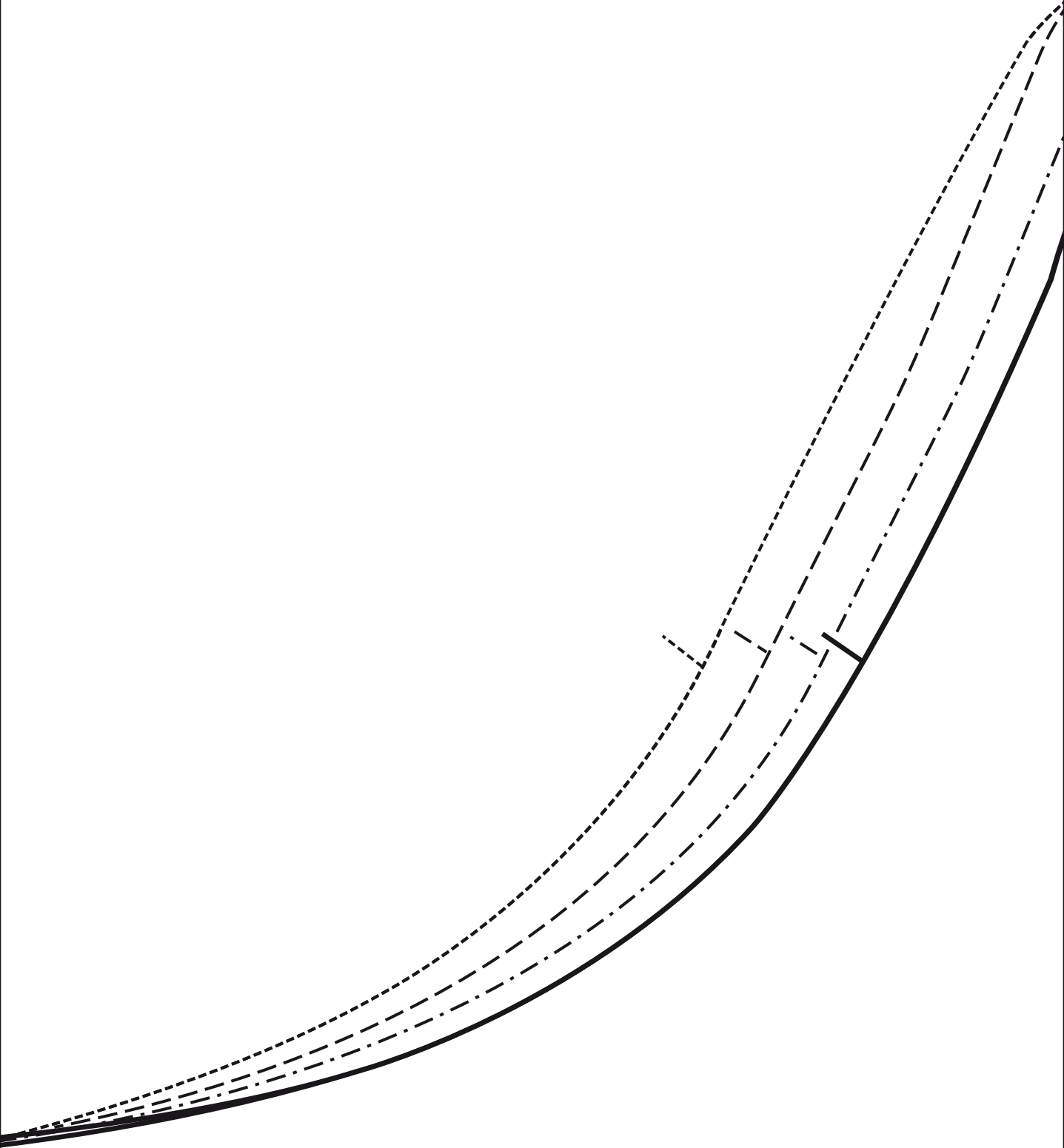


Umbruch

Umbruch

Vord. Mitte Fadenlauf





8

einreihen

einreihen

einreihen

einreihen

Rückw. Mitte Stoffbruch Fadenlauf

9

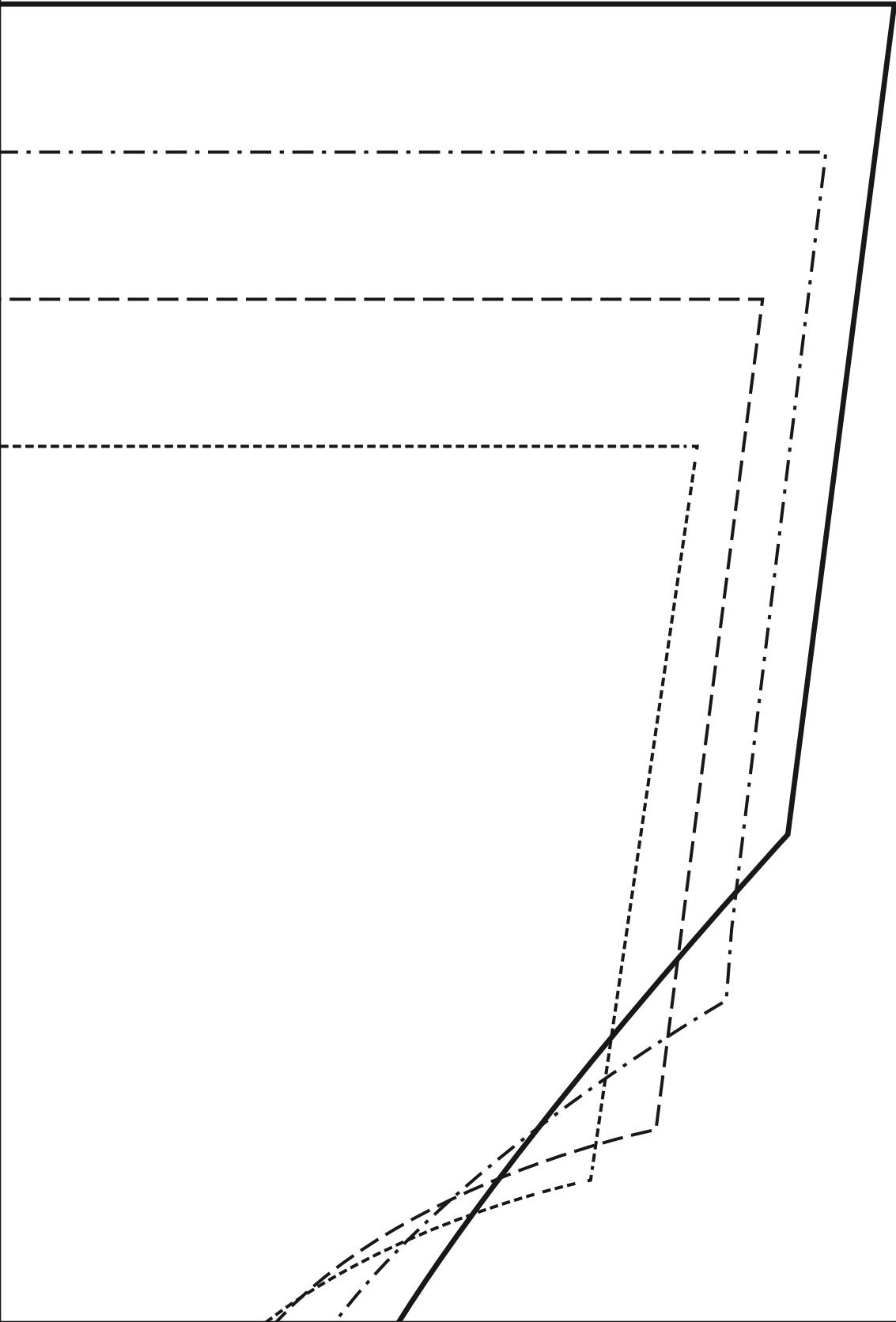
3

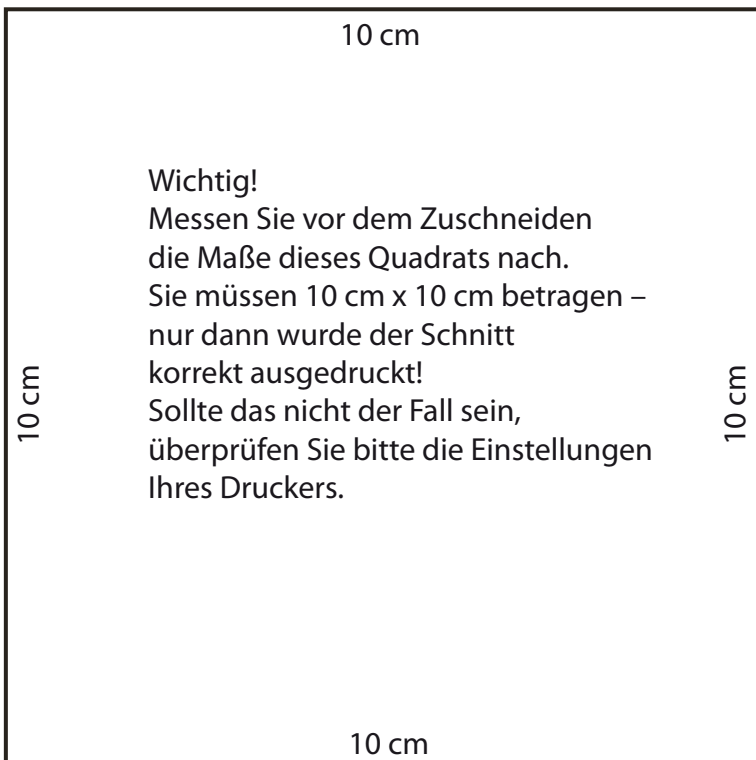
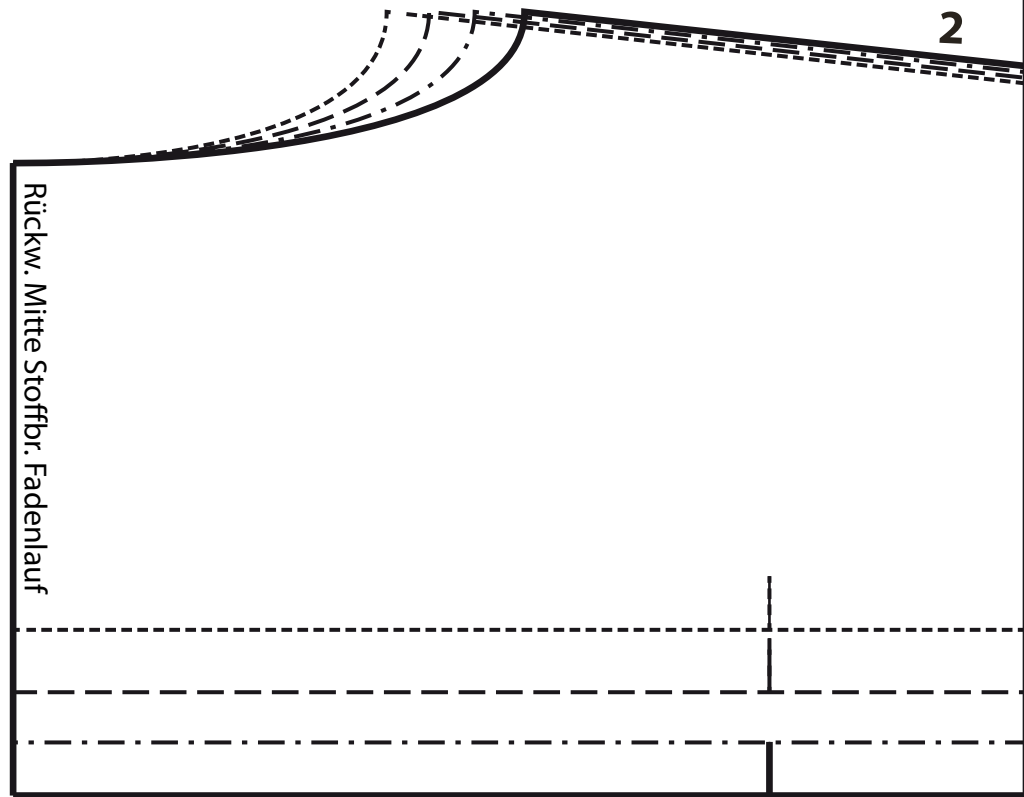
134

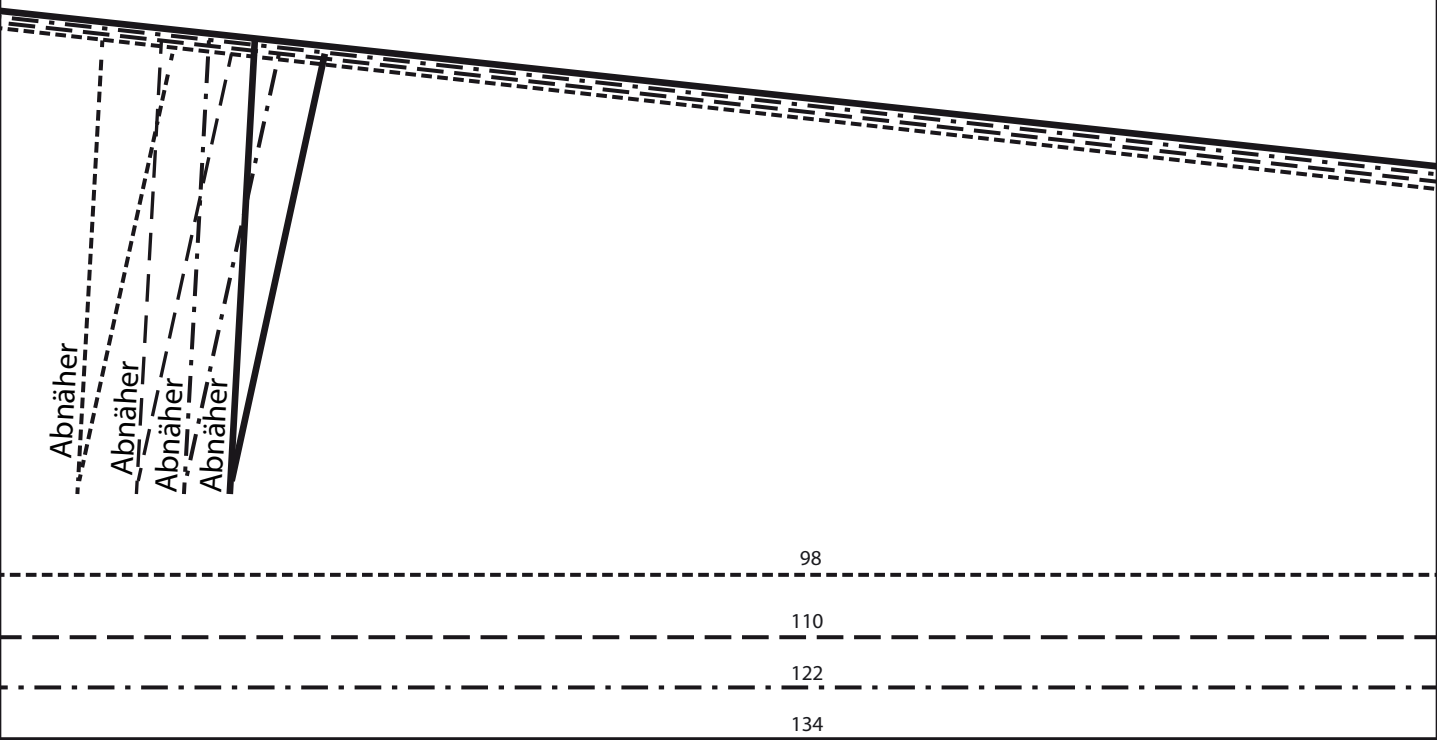
122

110

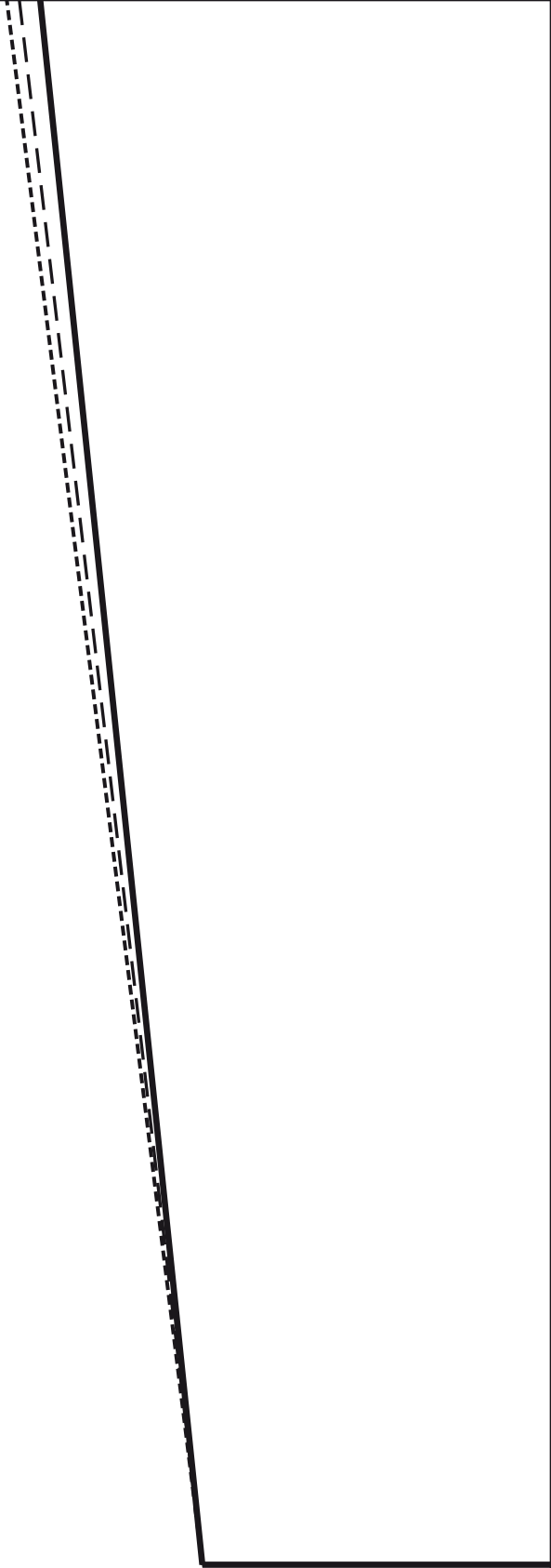
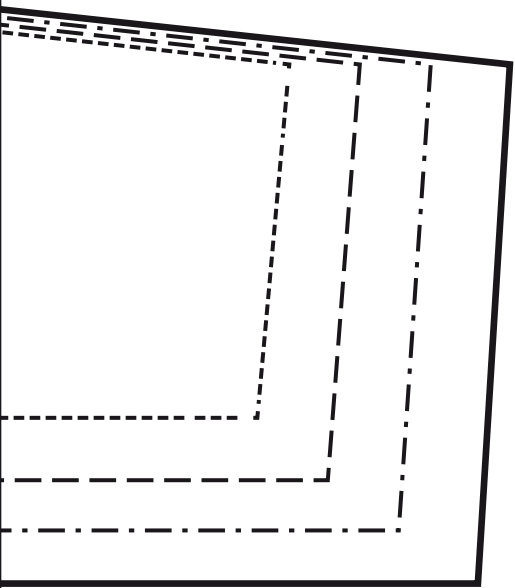
98

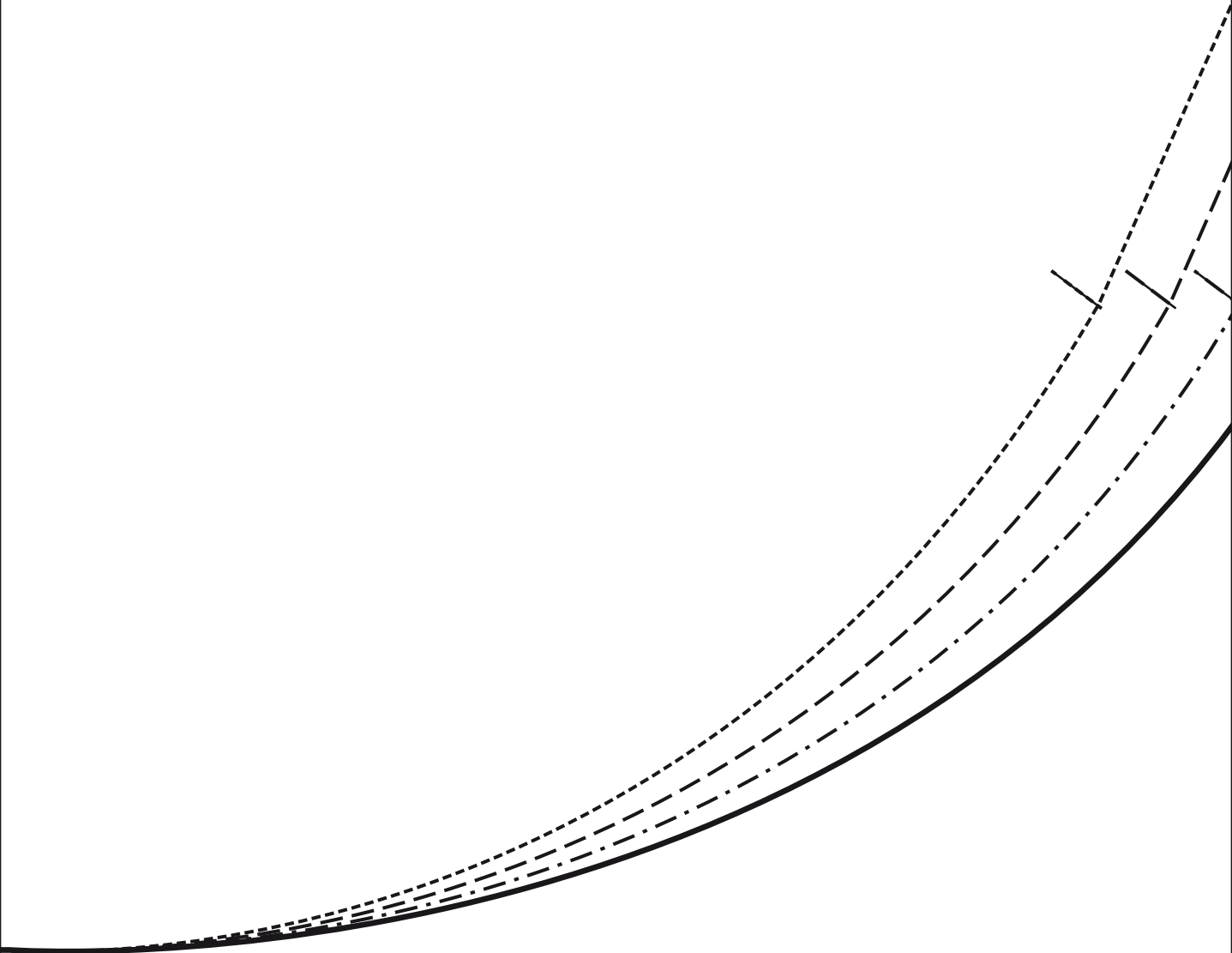






13





15

