

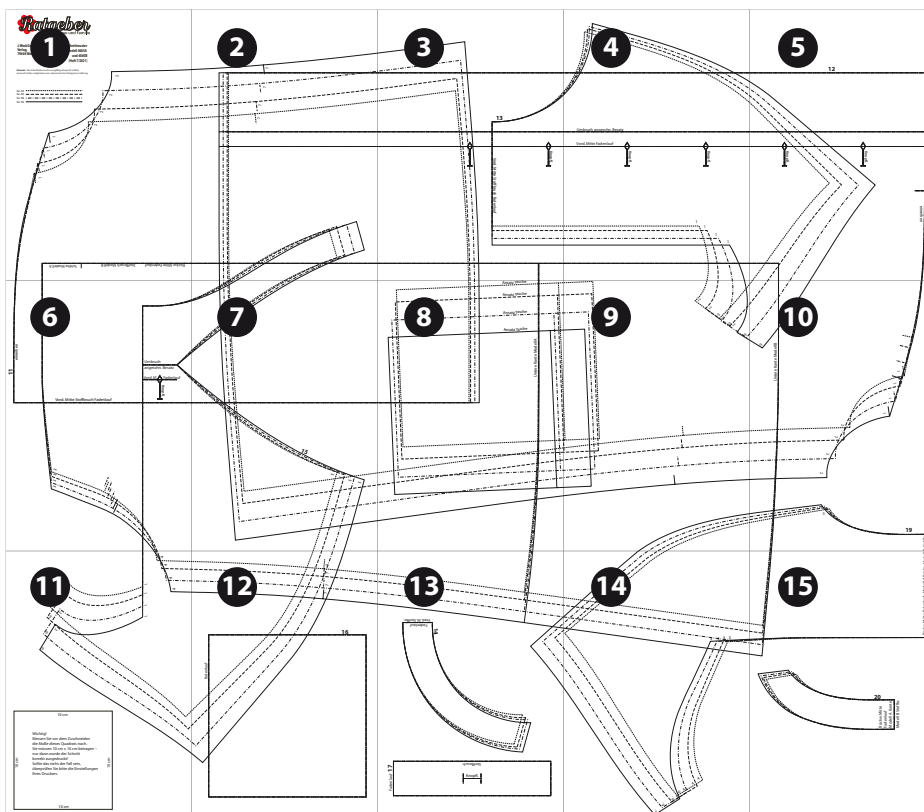
# Ratgeber Näh-Atelier

Modelle 4085 A: Strandhemd und 4085 B: Strandkleid  
in den Größen 44, 46, 48, 50.

Die Näh-Anleitung finden Sie in der Ausgabe 7/2021 unserer Zeitschrift RATGEBER Frau und Familie bzw. RATGEBER Magazin für die Frau ab Seite 80. Bitte beachten Sie auch die „Allgemeine Anleitung zu den Schnittmustermodellen“ mit **Größentabelle**, die Sie ebenfalls herunterladen können.

Der Schnitt besteht aus 15 nummerierten DIN-A-4 Blättern, die aneinandergeklebt werden müssen, siehe Schemazeichnung.

1. Drucken Sie das PDF in Originalgröße aus (ohne Seitenanpassung oder Verkleinerung).
2. Unten links auf Seite 11 finden Sie ein Quadrat. Es dient nur zur Kontrolle. Wenn die Seitenlängen 10 cm x 10 cm betragen, ist der Schnitt richtig ausgedruckt. Falls nicht, überprüfen Sie die Einstellungen Ihres Druckers.
3. Schneiden Sie jedes DIN-A-4-Blatt an der rechten Längsseite und der unteren Schmalseite an der Rahmenlinie ab und kleben Sie die Kanten exakt an die jeweilige Rahmenlinie des nächsten DIN-A-4-Blattes, bis alle Blätter laut Schema aneinander geklebt sind.
4. Dann den Schnitt in der gewünschten Größe auf Transparentpapier kopieren und ausschneiden.

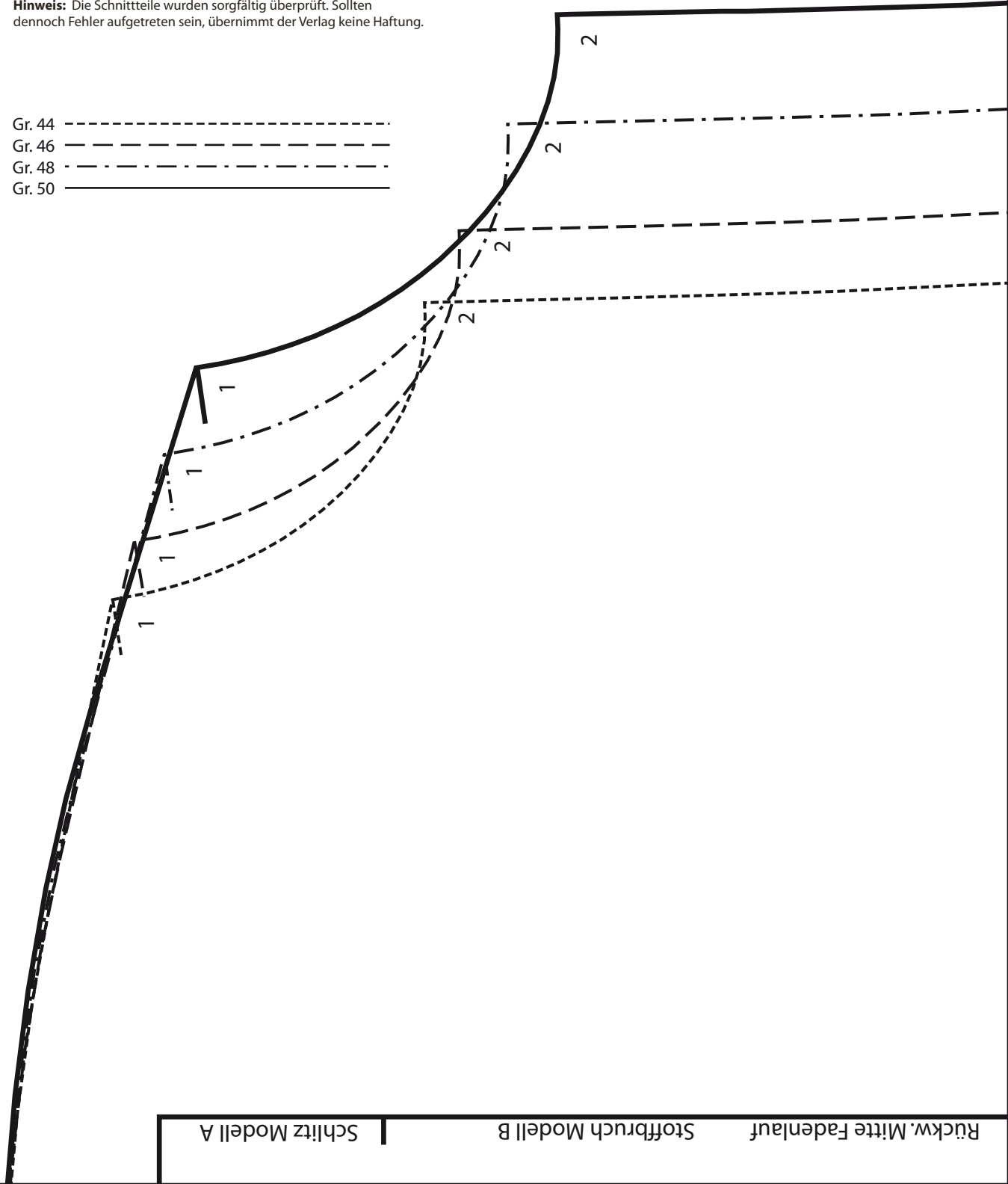


J. Weck GmbH u. Co. KG  
Verlag,  
79664 Wehr

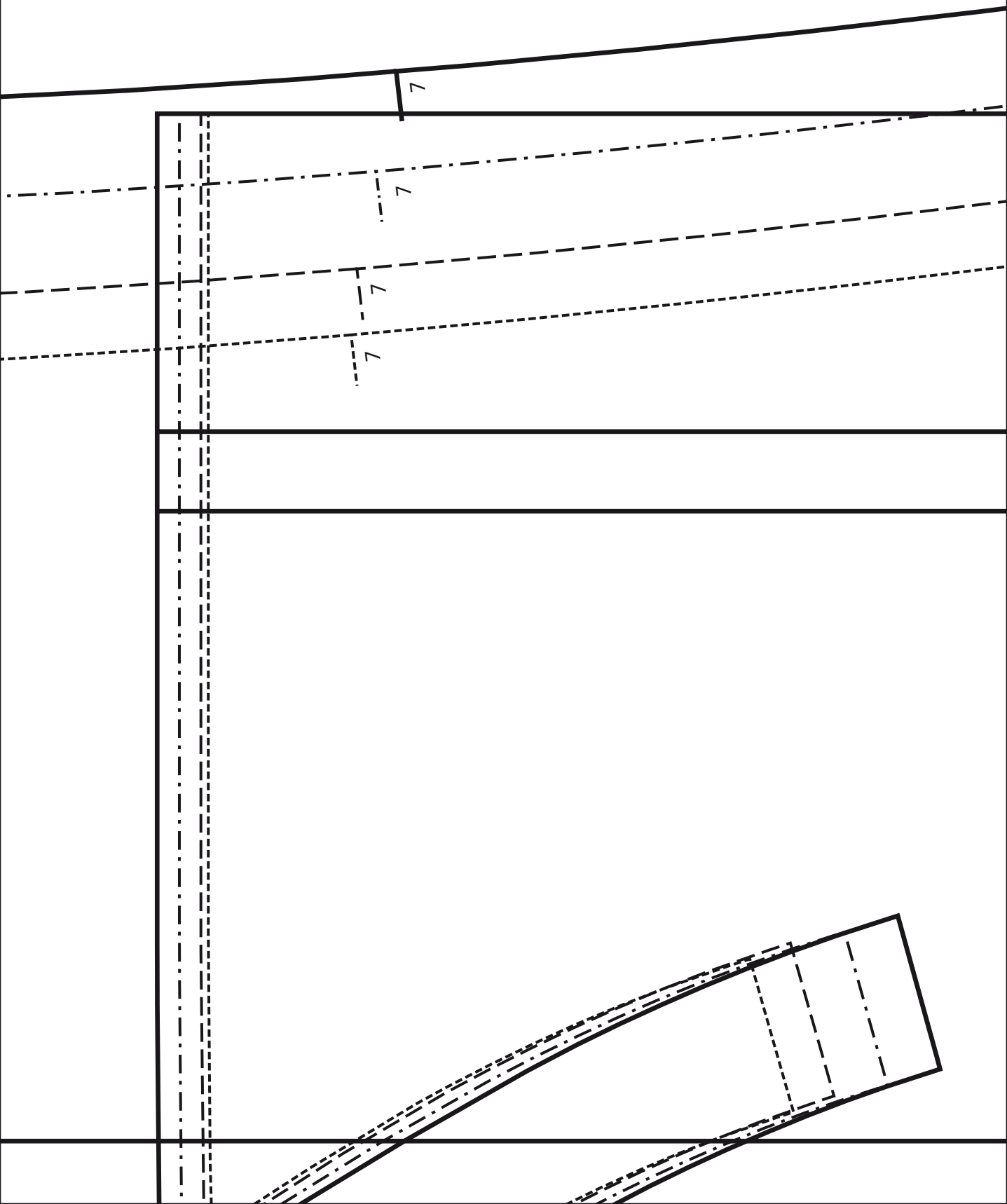
Schnittmuster  
Modell 4085A  
und 4085B  
(Heft 7/2021)

**Hinweis:** Die Schnittteile wurden sorgfältig überprüft. Sollten dennoch Fehler aufgetreten sein, übernimmt der Verlag keine Haftung.

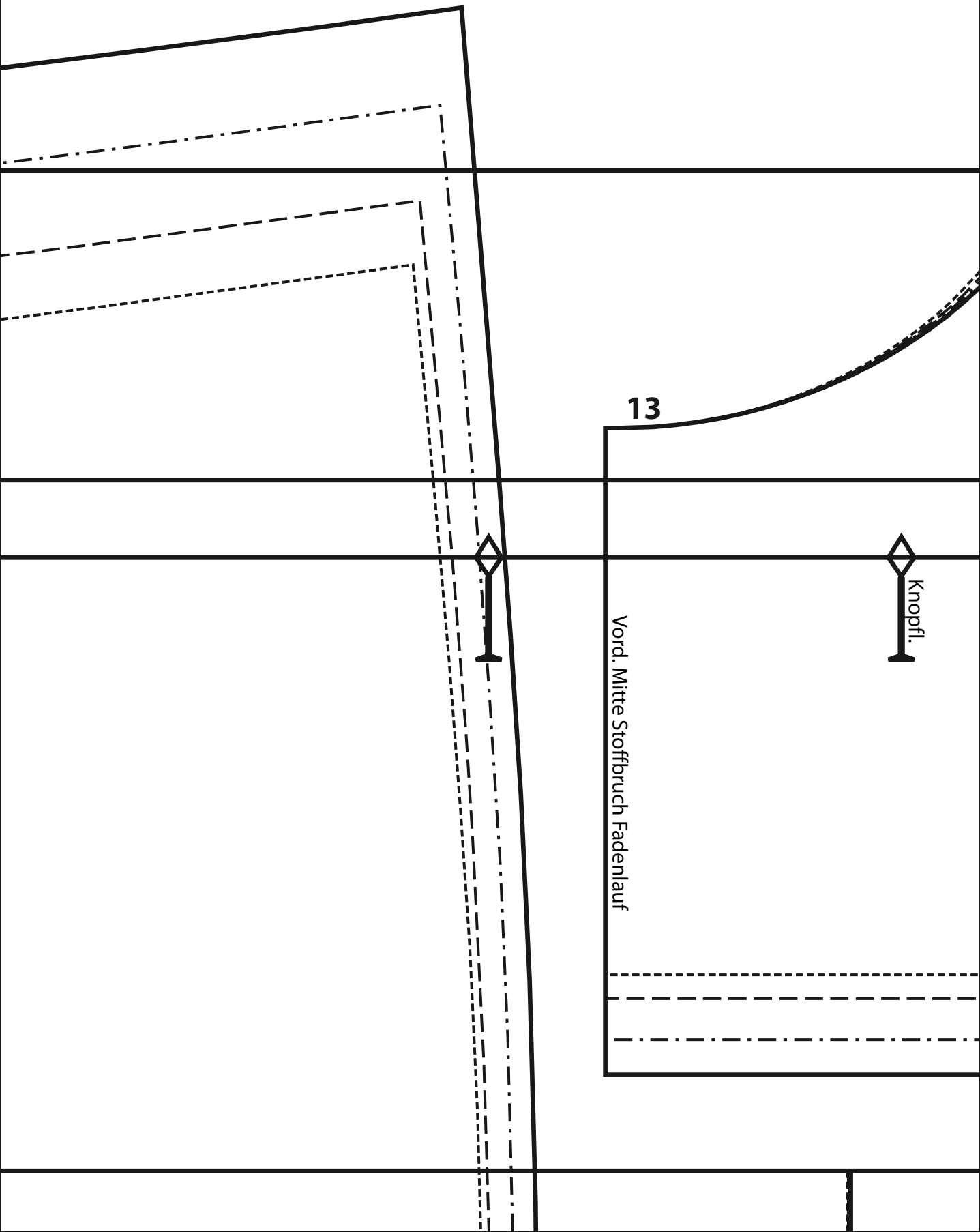
Gr. 44 -----  
Gr. 46 -----  
Gr. 48 -----  
Gr. 50 -----



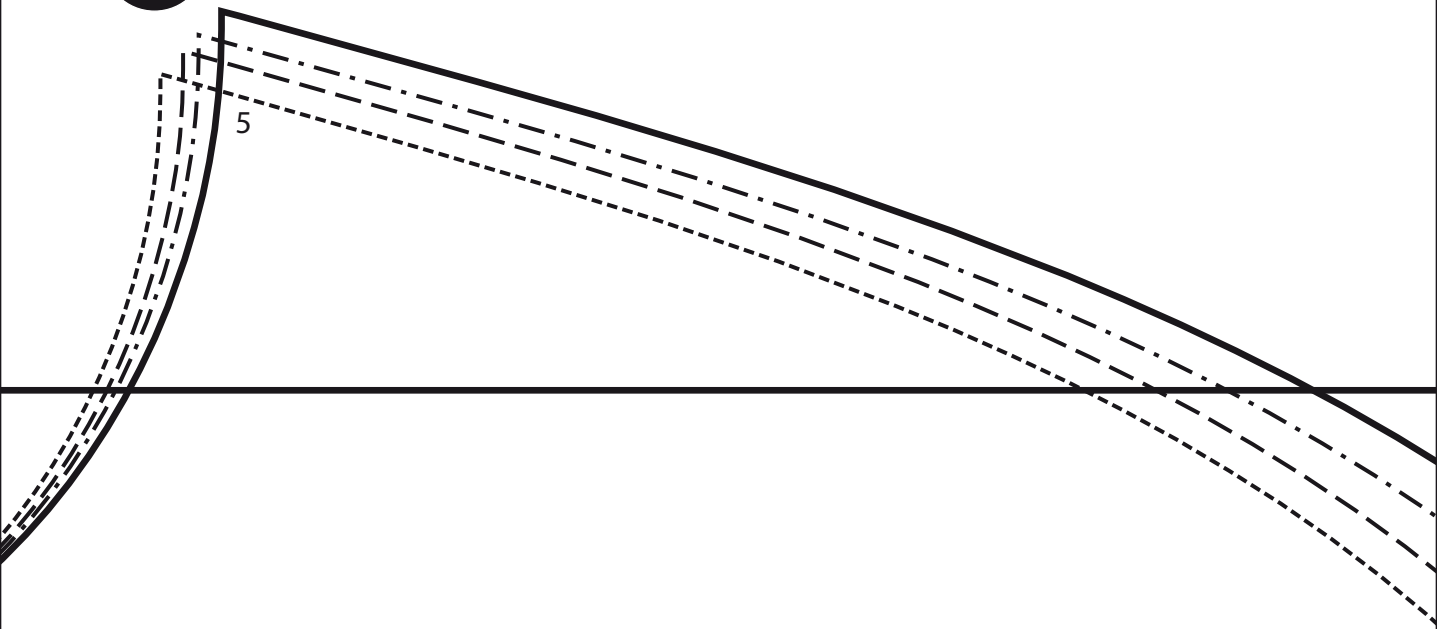
2



3

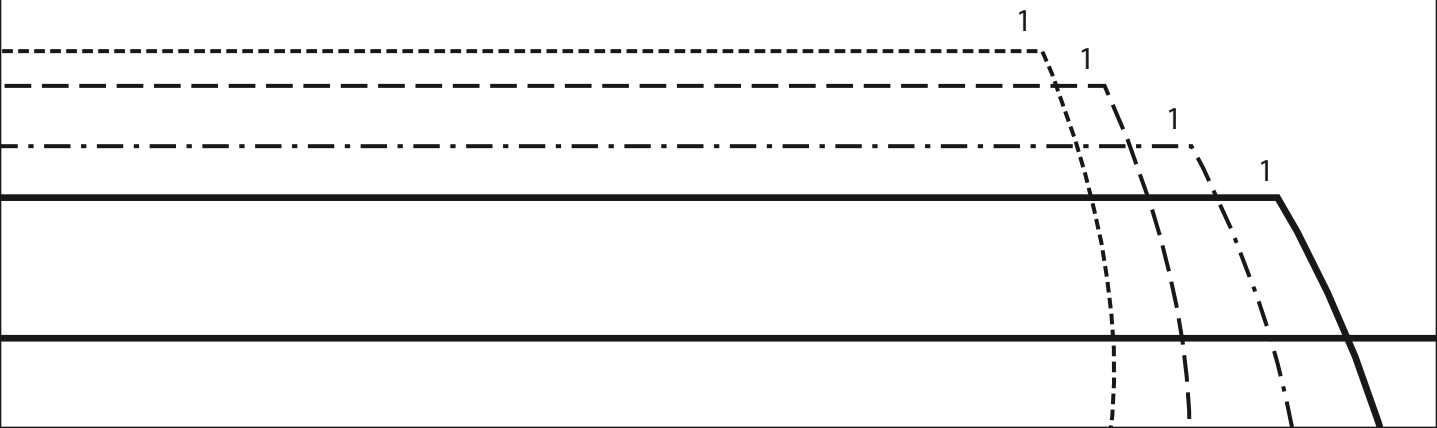


4



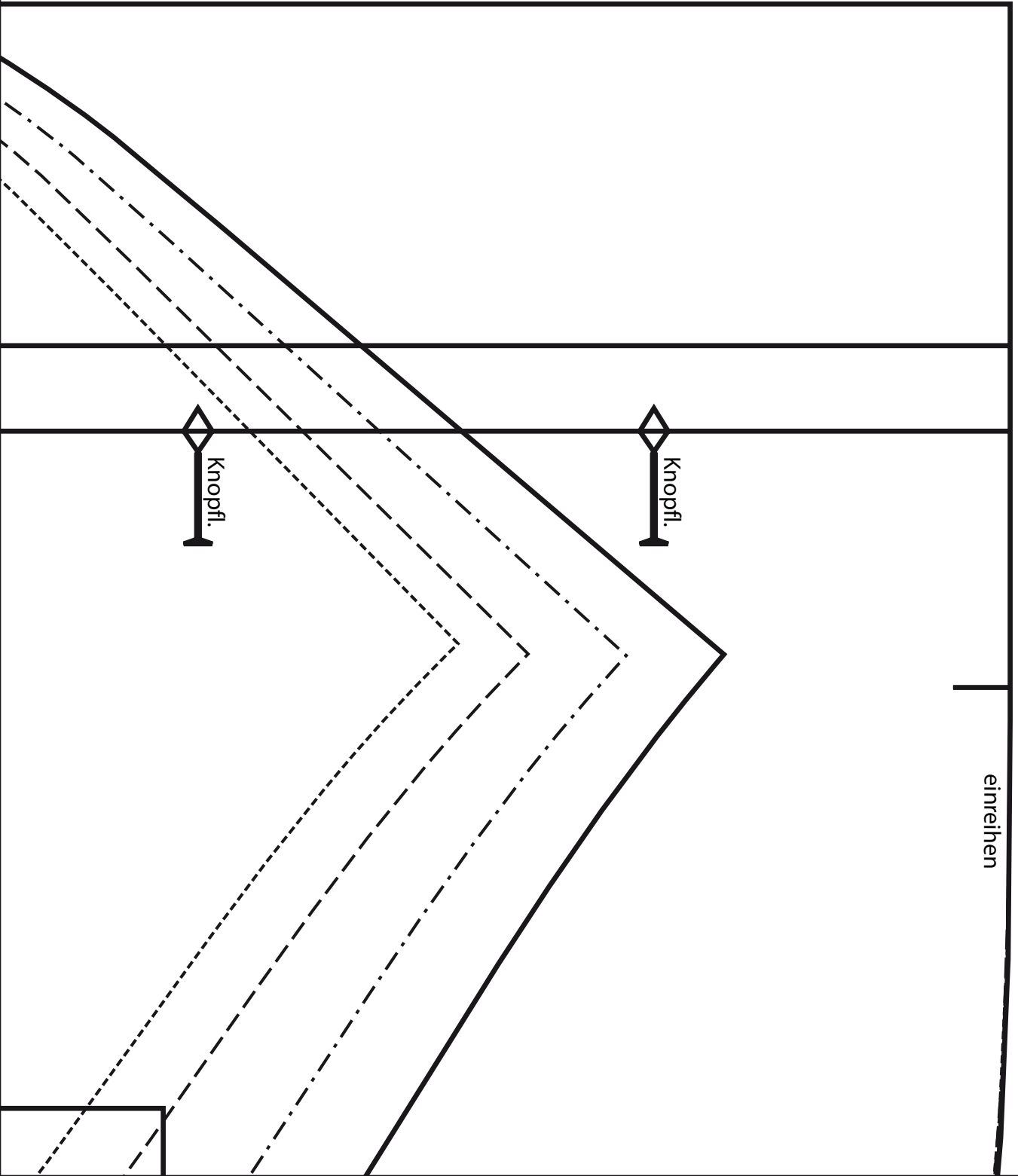
Umbruch angeschn. Besatz

Vord. Mitte Fadenlauf



5

12



einreihen

6

11

einreihen

18

einreihen

Vord. Mitte Stoffbruch Fadenlauf

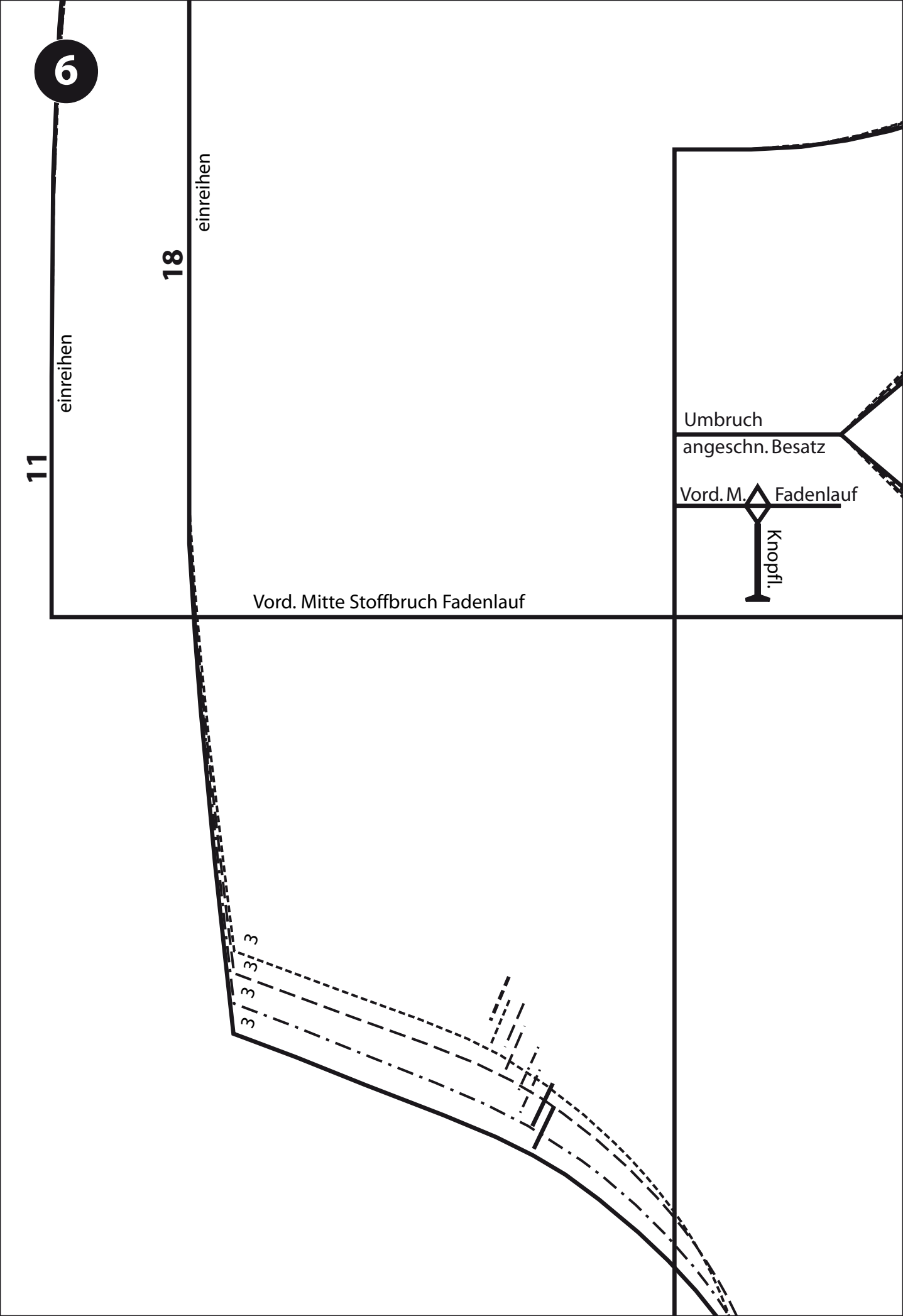
Umbruch

angeschn. Besatz

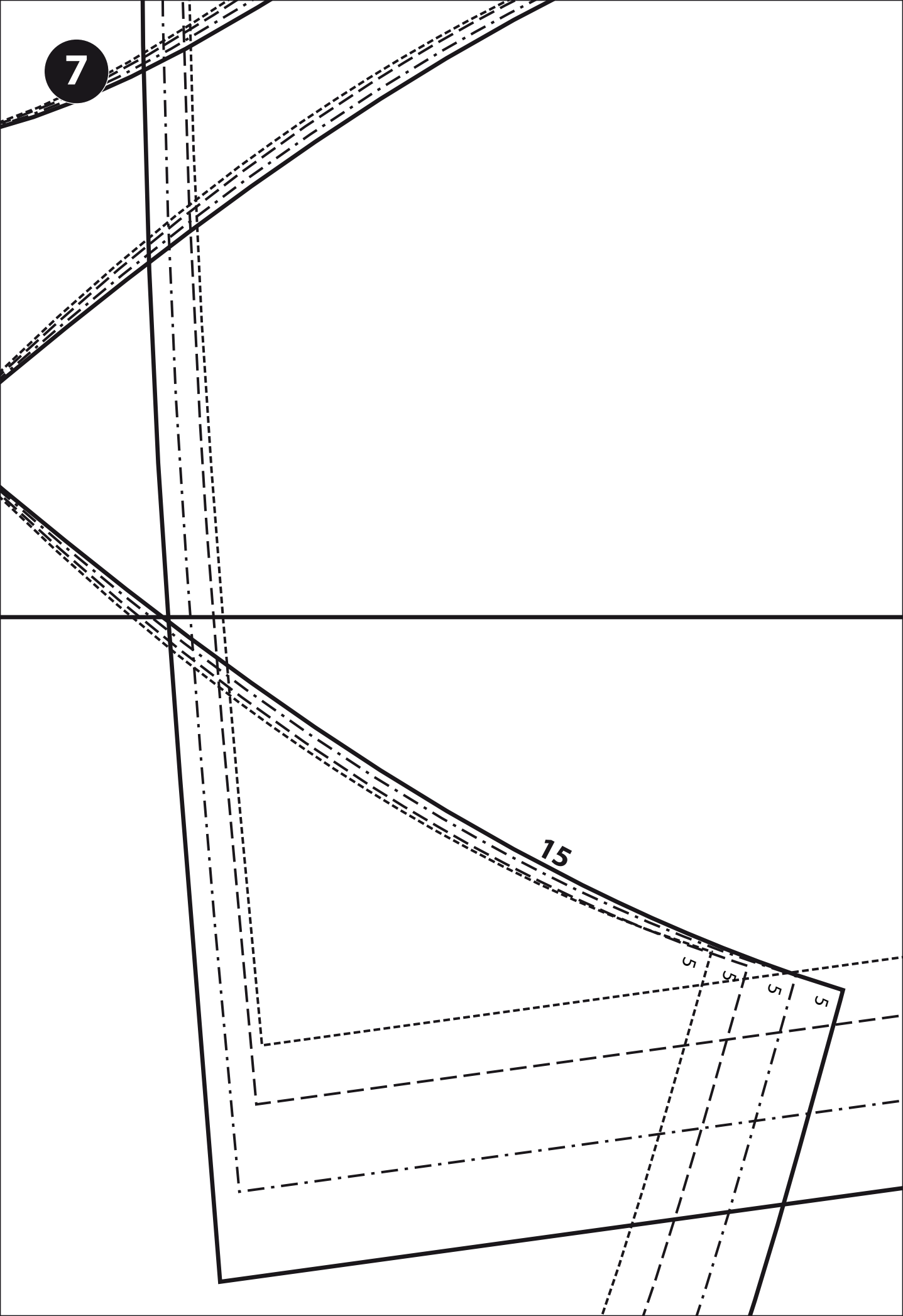
Vord.M. Fadenlauf

Knopfl.

3 | 3 | 3 | 3



7





8

Ansatz Tasche Teil 12

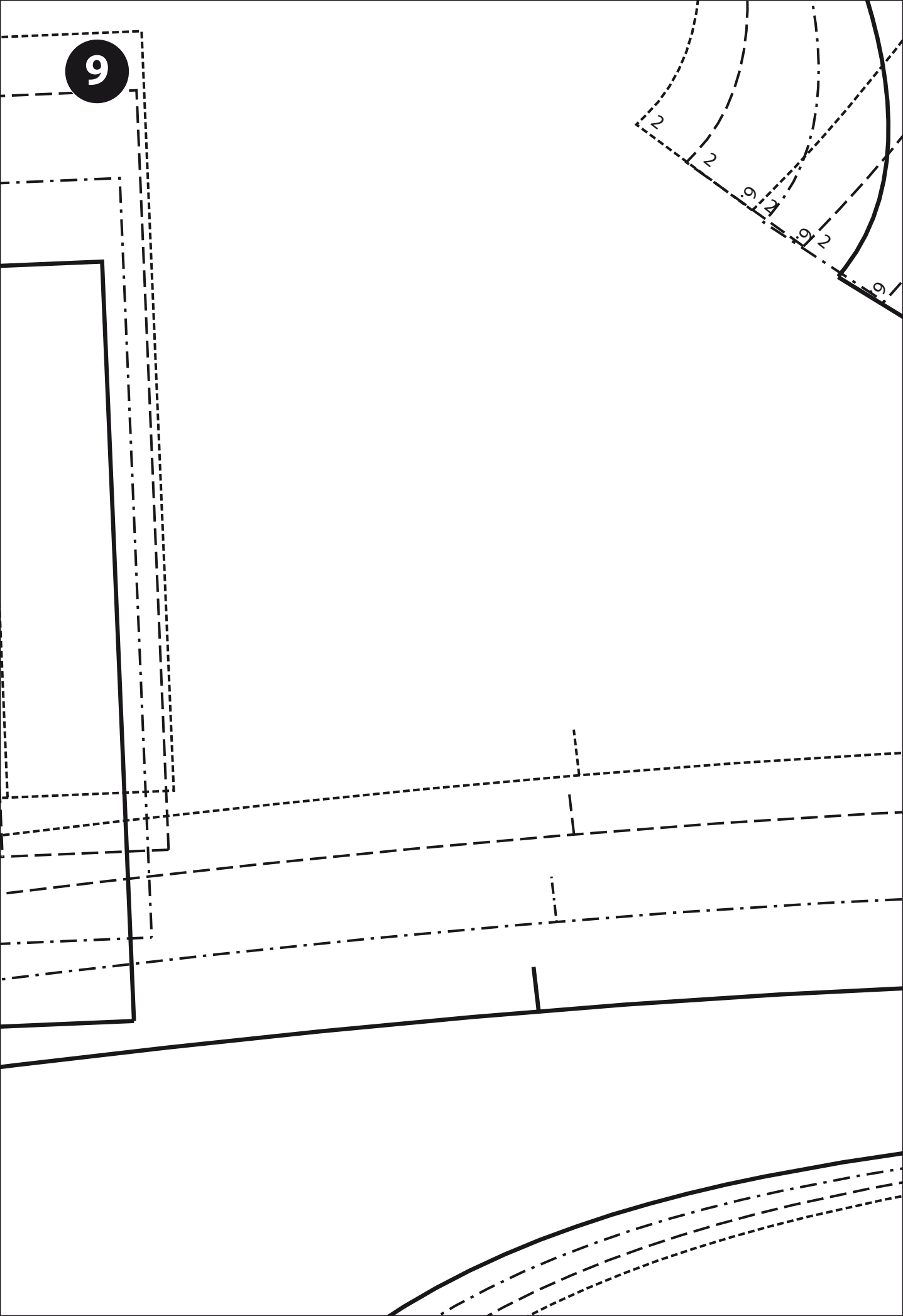
Ansatz Tasche Teil 12

Ansatz Tasche Teil 12

Ansatz Tasche Teil 12

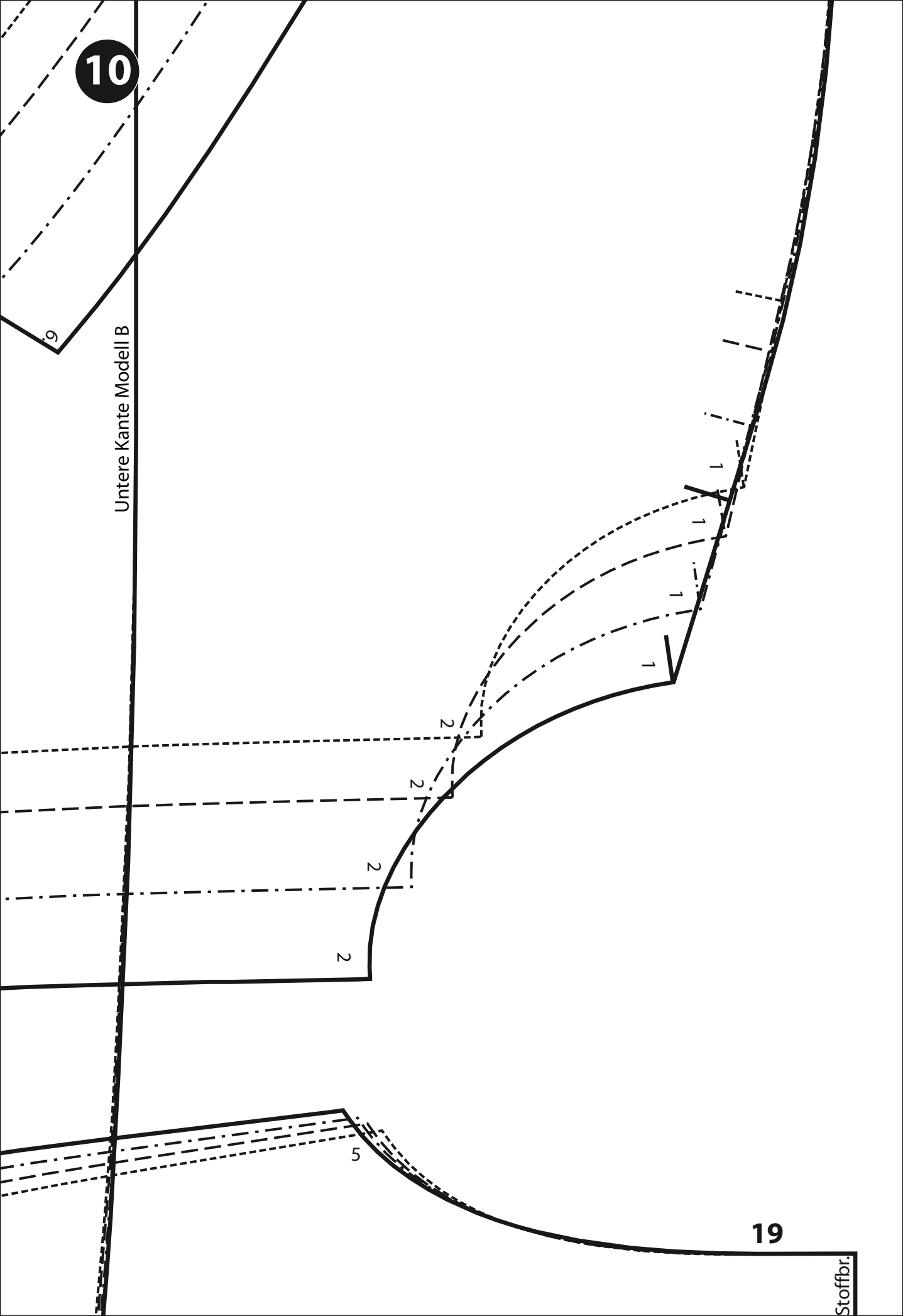
Untere Kante Modell A

9

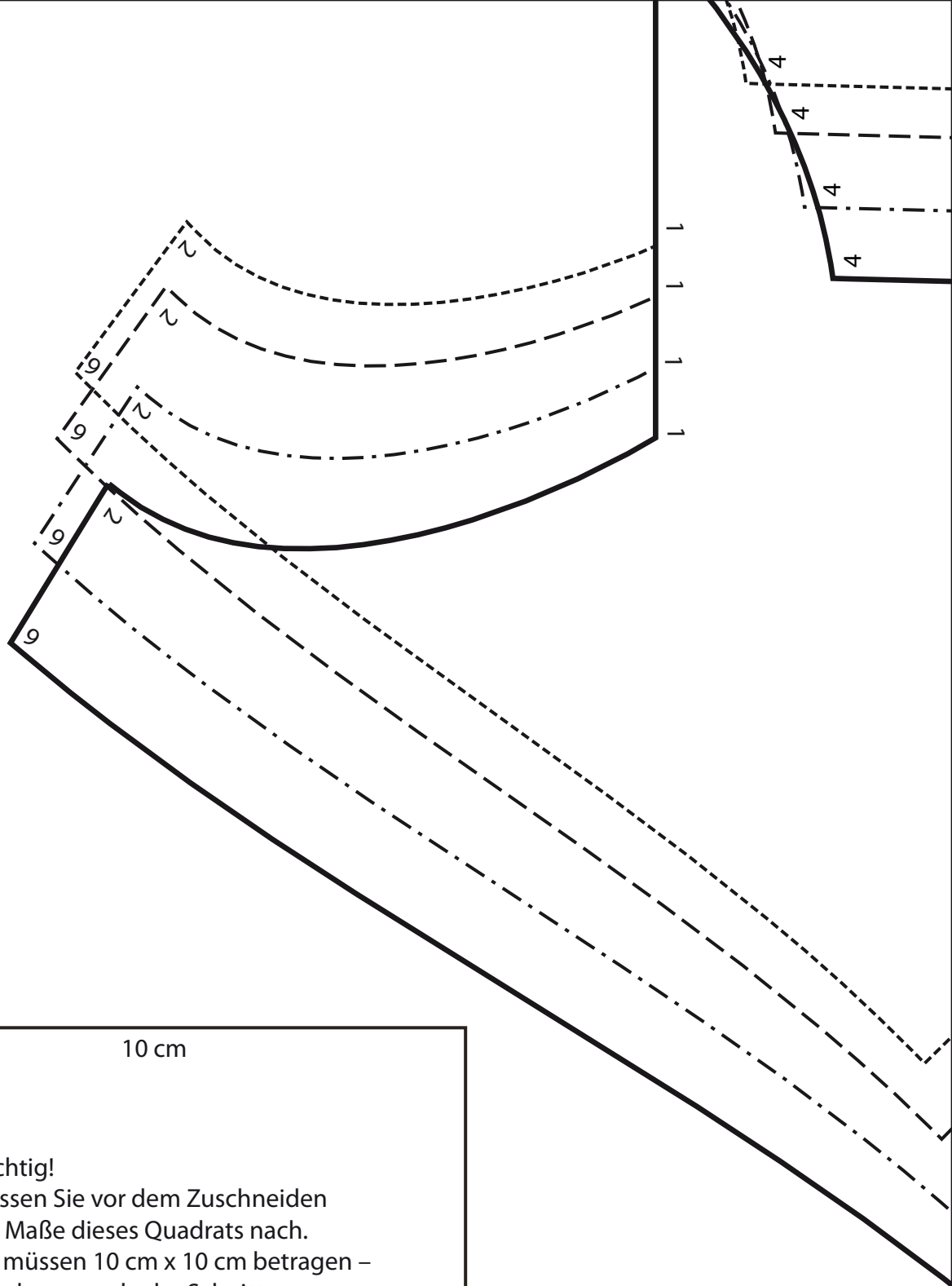


10

Untere Kante Modell B



Stoffbr.



10 cm

Wichtig!  
 Messen Sie vor dem Zuschneiden  
 die Maße dieses Quadrats nach.  
 Sie müssen 10 cm x 10 cm betragen –  
 nur dann wurde der Schnitt  
 korrekt ausgedruckt!  
 Sollte das nicht der Fall sein,  
 überprüfen Sie bitte die Einstellungen  
 Ihres Druckers.

10 cm

10 cm

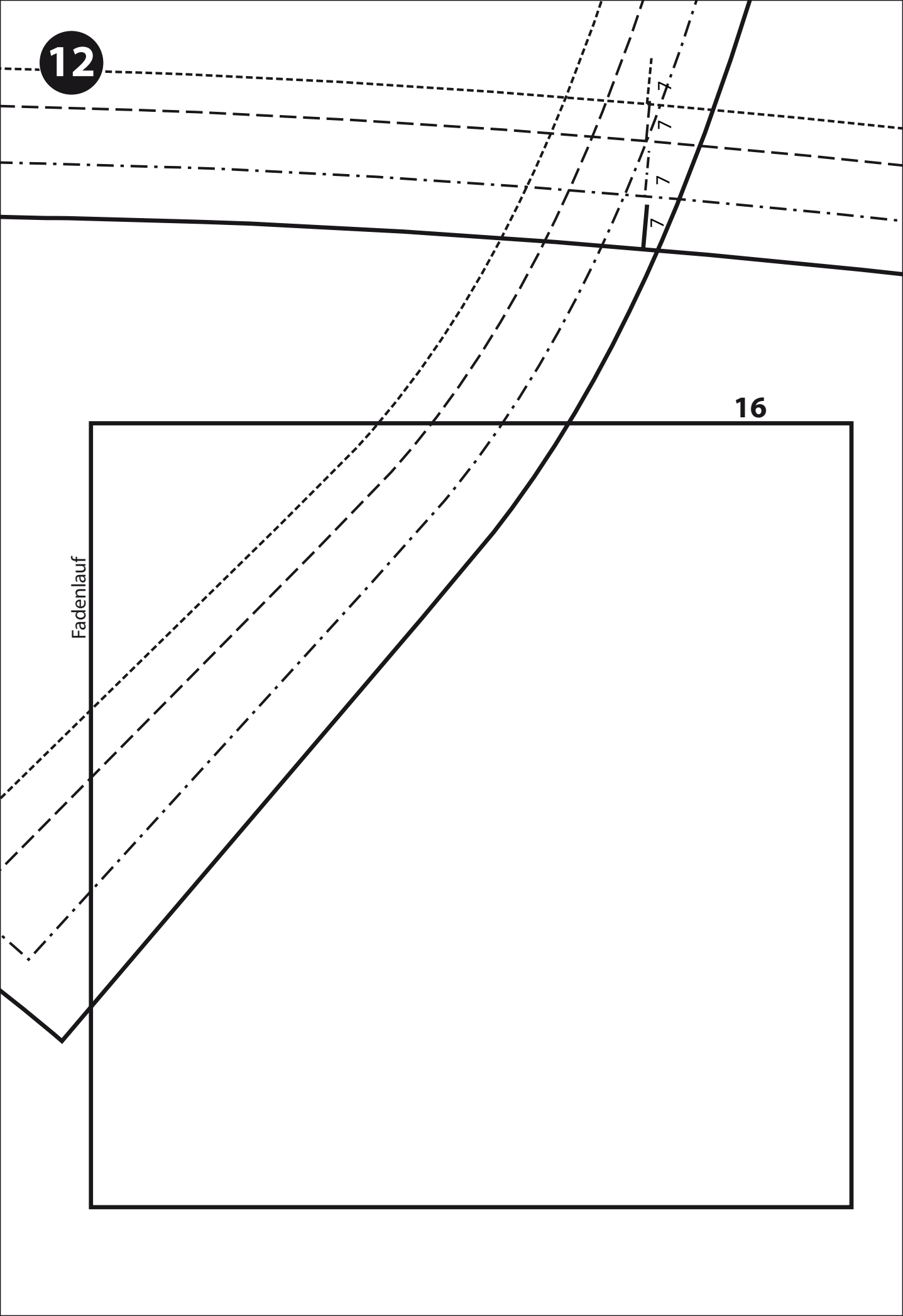
10 cm

12

7  
7  
7  
7

16

Fadenlauf



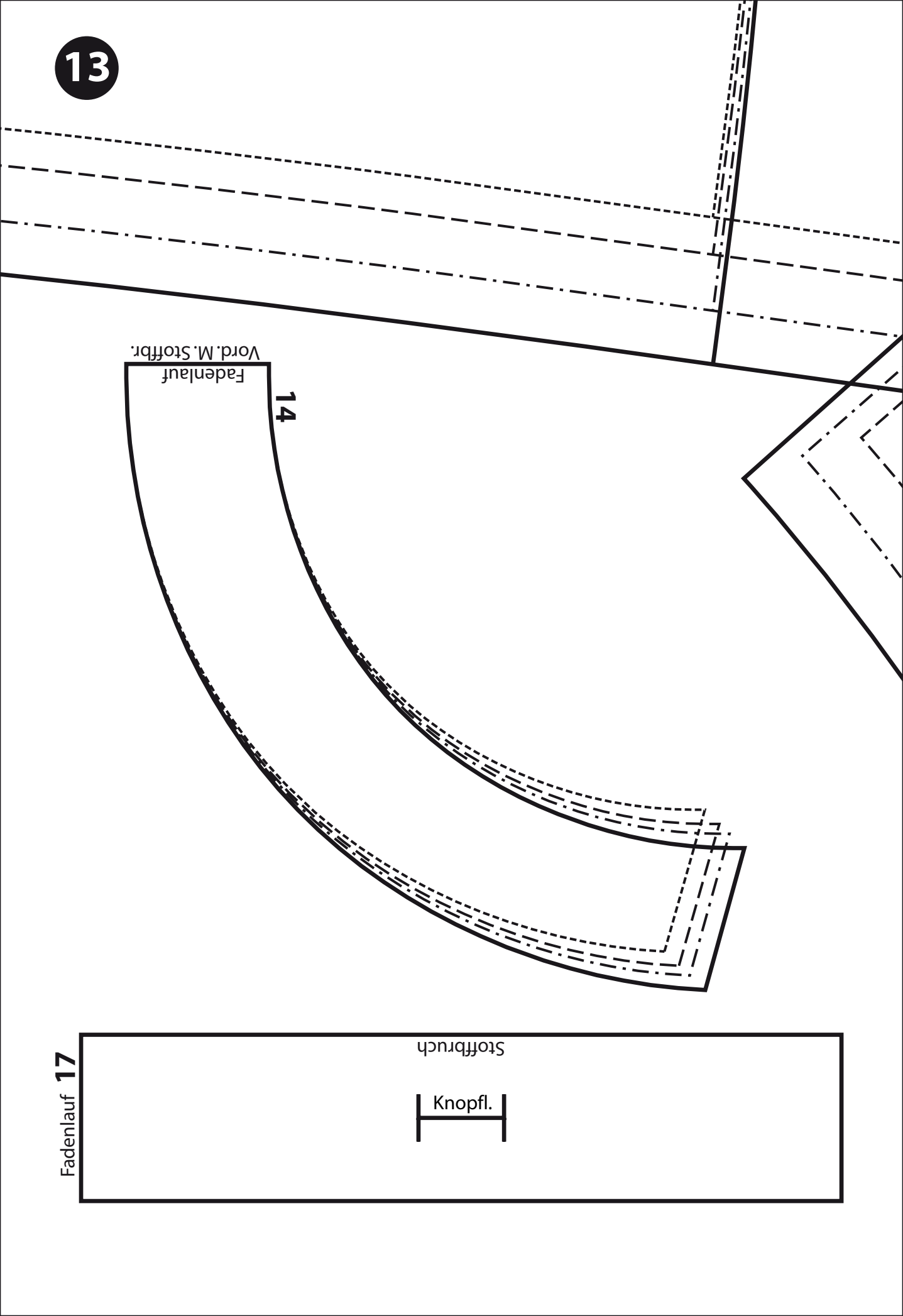
Fadenlauf  
Vord. M. Stoffbr.

14

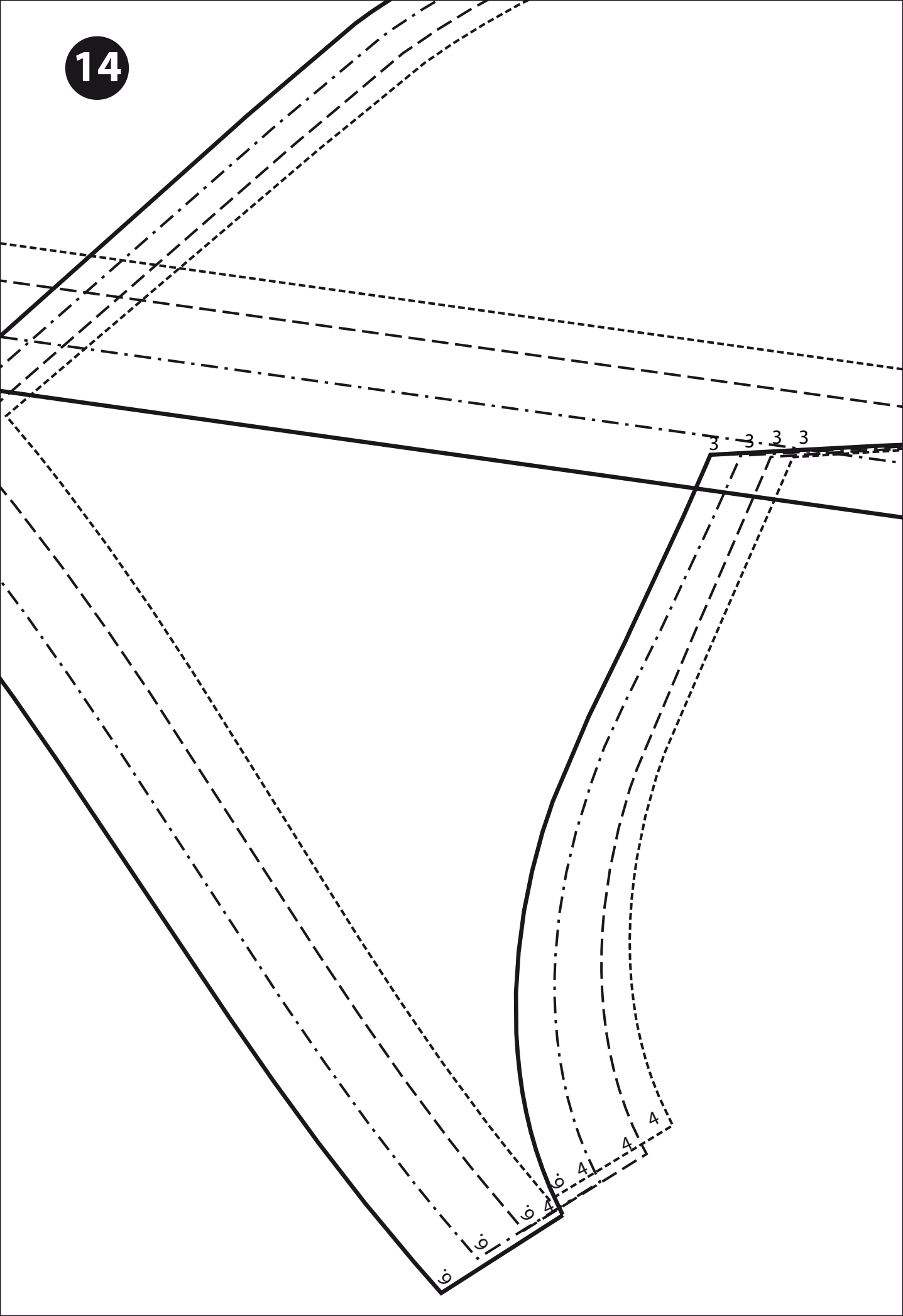
Fadenlauf 17

Stoffruch

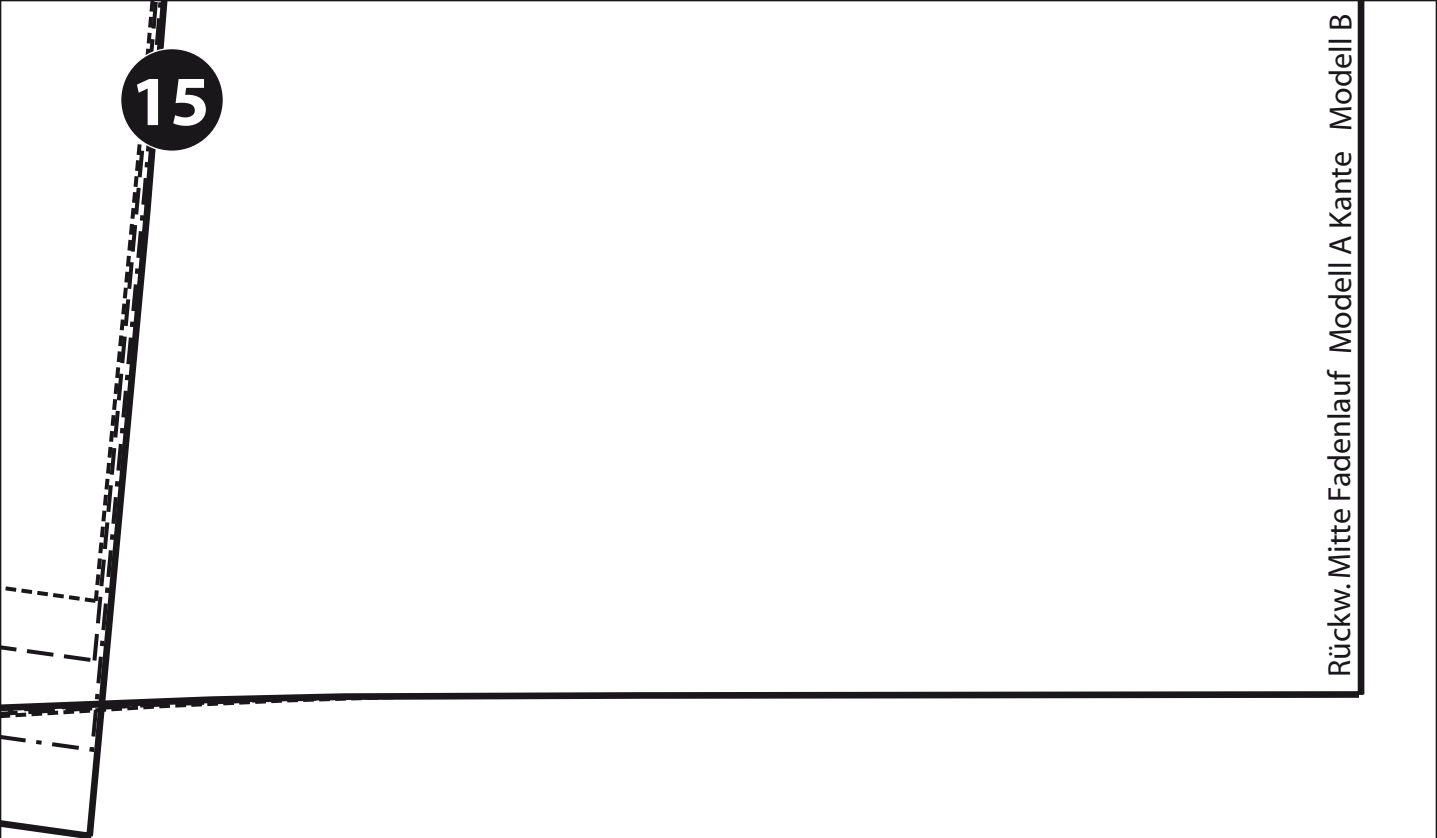
Knopfl.



14



15



20

Rückw. Mitte  
Fadenlauf  
Modell A Kante

Modell B Stoffbr.