

Ratgeber Näh-Atelier

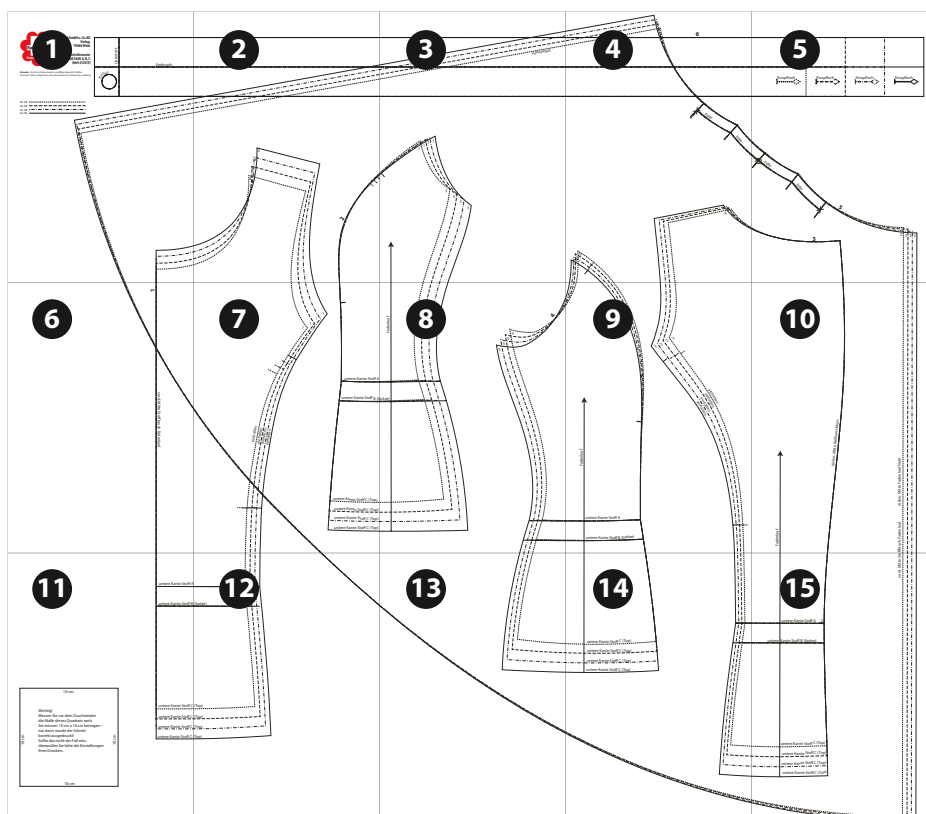
Modell 4049: Kleid bzw. Top in den Größen 36, 38, 40, 42

Die Näh-Anleitung finden Sie in der Ausgabe 5/2019 unserer Zeitschrift Ratgeber Frau und Familie ab Seite 72.

Bitte beachten Sie auch die „Allgemeine Anleitung zu den Schnittmustermodellen“ mit **Größentabelle**, die Sie ebenfalls herunterladen können.

Der Schnitt besteht aus 15 nummerierten DIN-A-4 Blättern, die aneinandergeklebt werden müssen, siehe Schemazeichnung.

1. Drucken Sie das PDF in Originalgröße aus (ohne Seitenanpassung oder Verkleinerung).
2. Unten links auf Seite 11 finden Sie ein Quadrat. Es dient nur zur Kontrolle. Wenn die Seitenlängen 10 cm x 10 cm betragen, ist der Schnitt richtig ausgedruckt. Falls nicht, überprüfen Sie die Einstellungen Ihres Druckers.
3. Schneiden Sie jedes DIN-A-4-Blatt an der rechten Längsseite und der unteren Schmalseite an der Rahmenlinie ab und kleben Sie die Kanten exakt an die jeweilige Rahmenlinie des nächsten DIN-A-4-Blattes, bis alle Blätter laut Schema aneinander geklebt sind.
4. Dann den Schnitt in der gewünschten Größe auf Transparentpapier kopieren und ausschneiden.

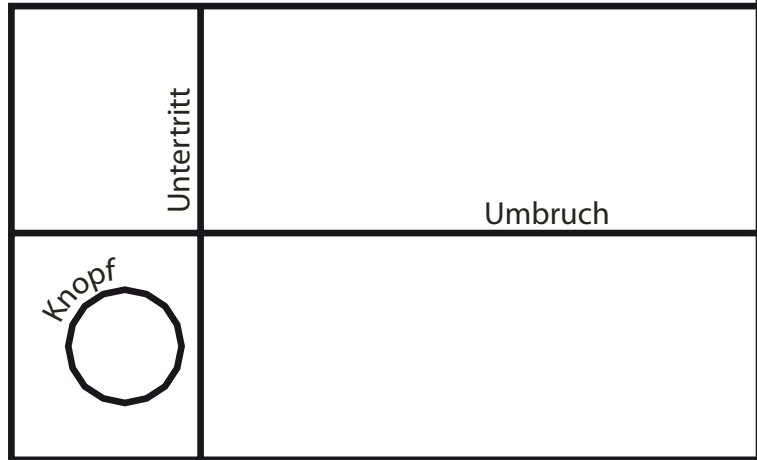




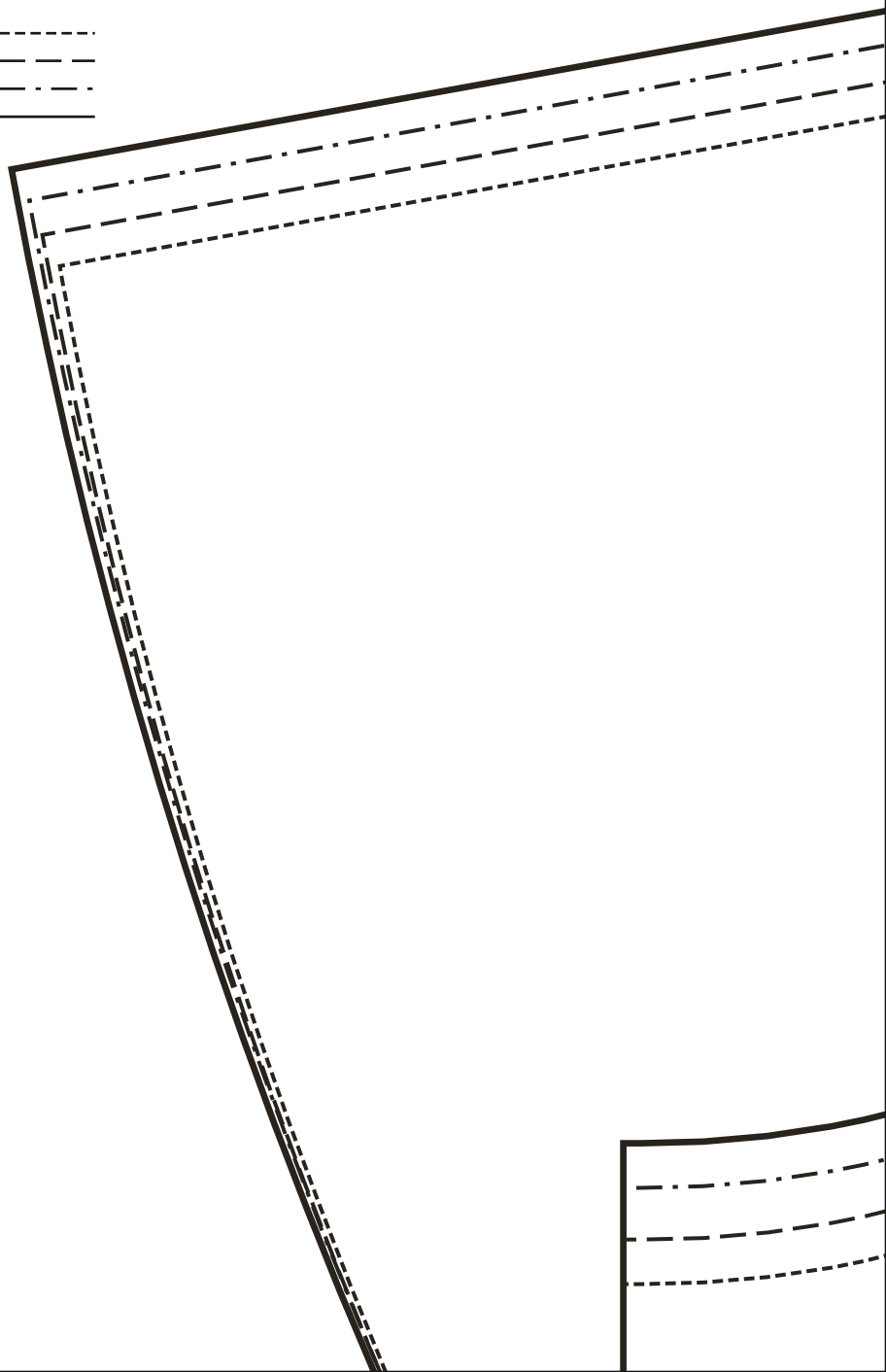
J. Weck GmbH u. Co. KG
Verlag,
79664 Wehr

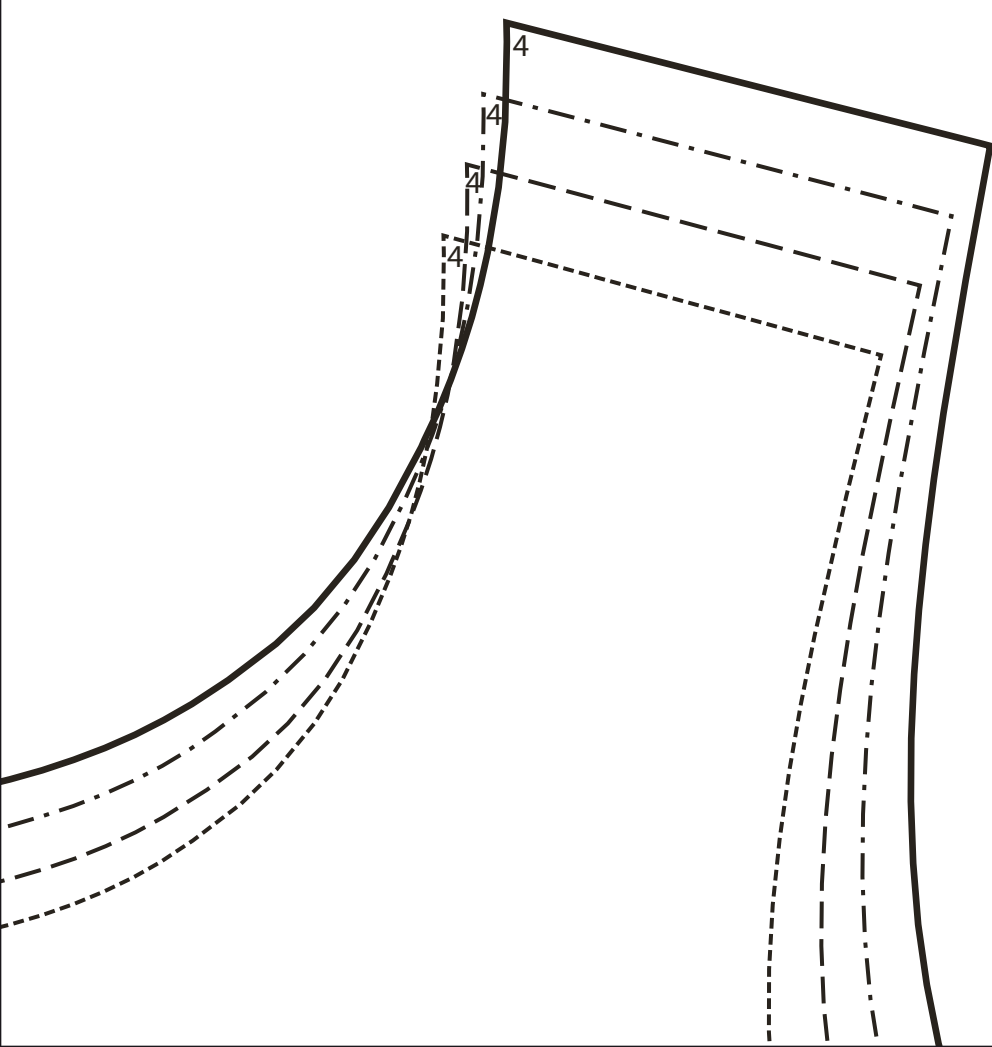
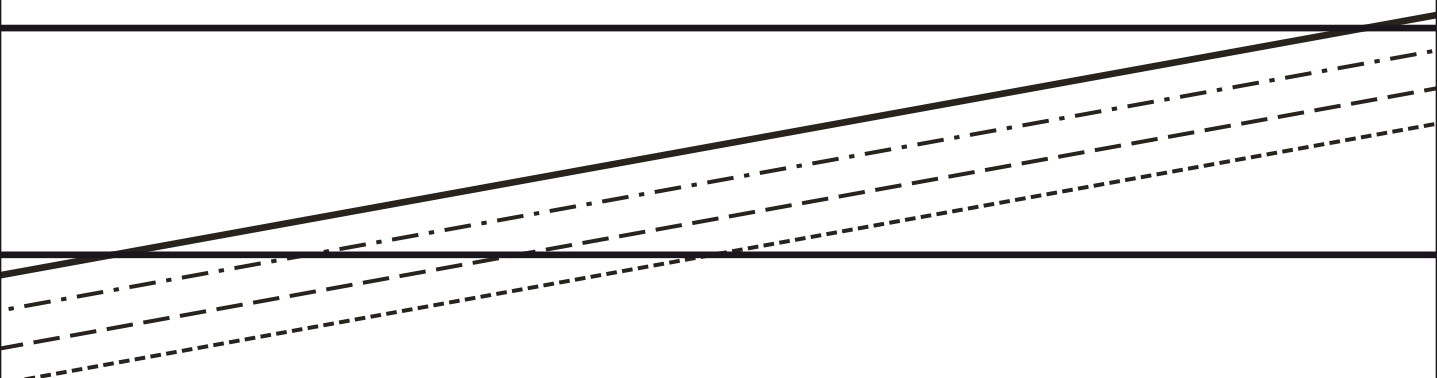
Schnittmuster
Modell 4049 A, B, C
(Heft 5/2019)

Hinweis: Die Schnittteile wurden sorgfältig überprüft. Sollten dennoch Fehler aufgetreten sein, übernimmt der Verlag keine Haftung.

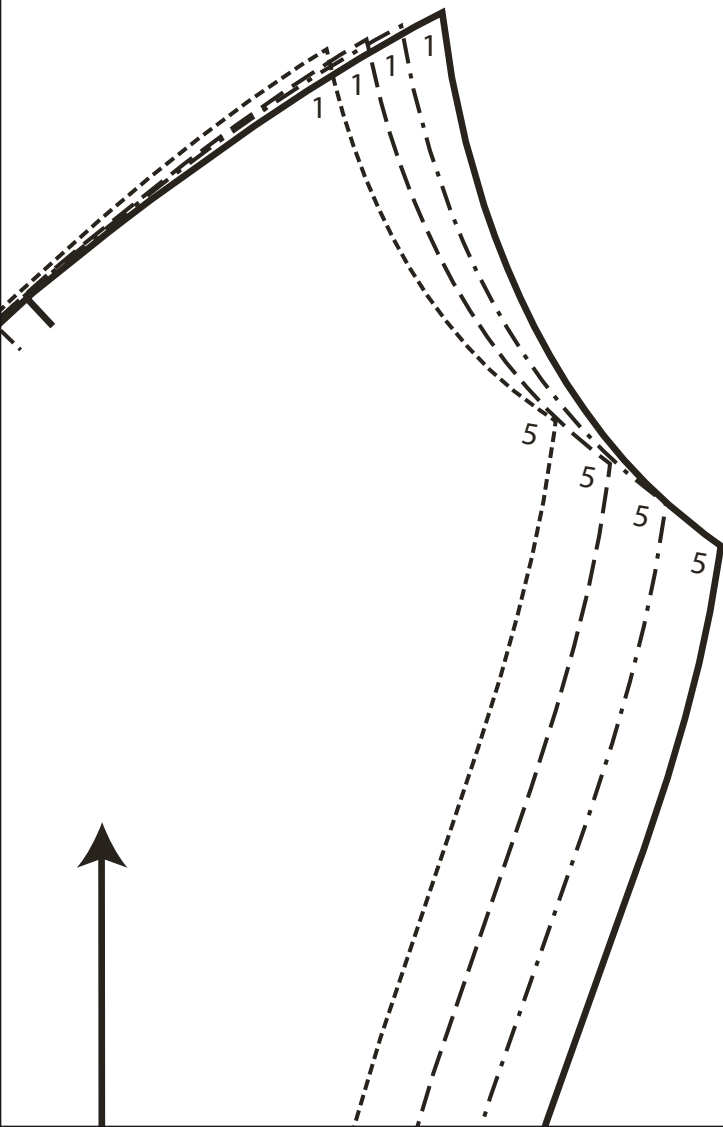
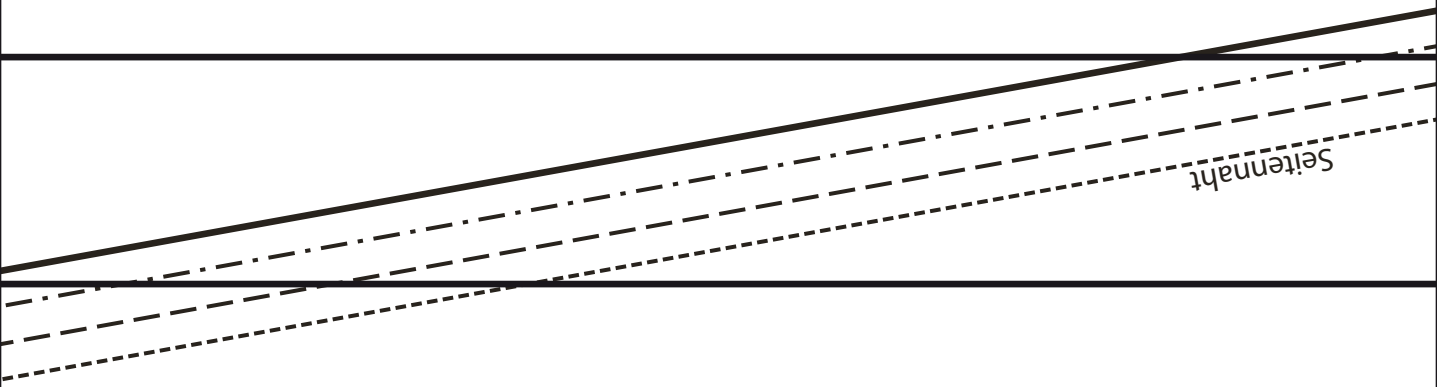


Gr. 36 -----
Gr. 38 -----
Gr. 40 -----
Gr. 42 -----





3



4

6

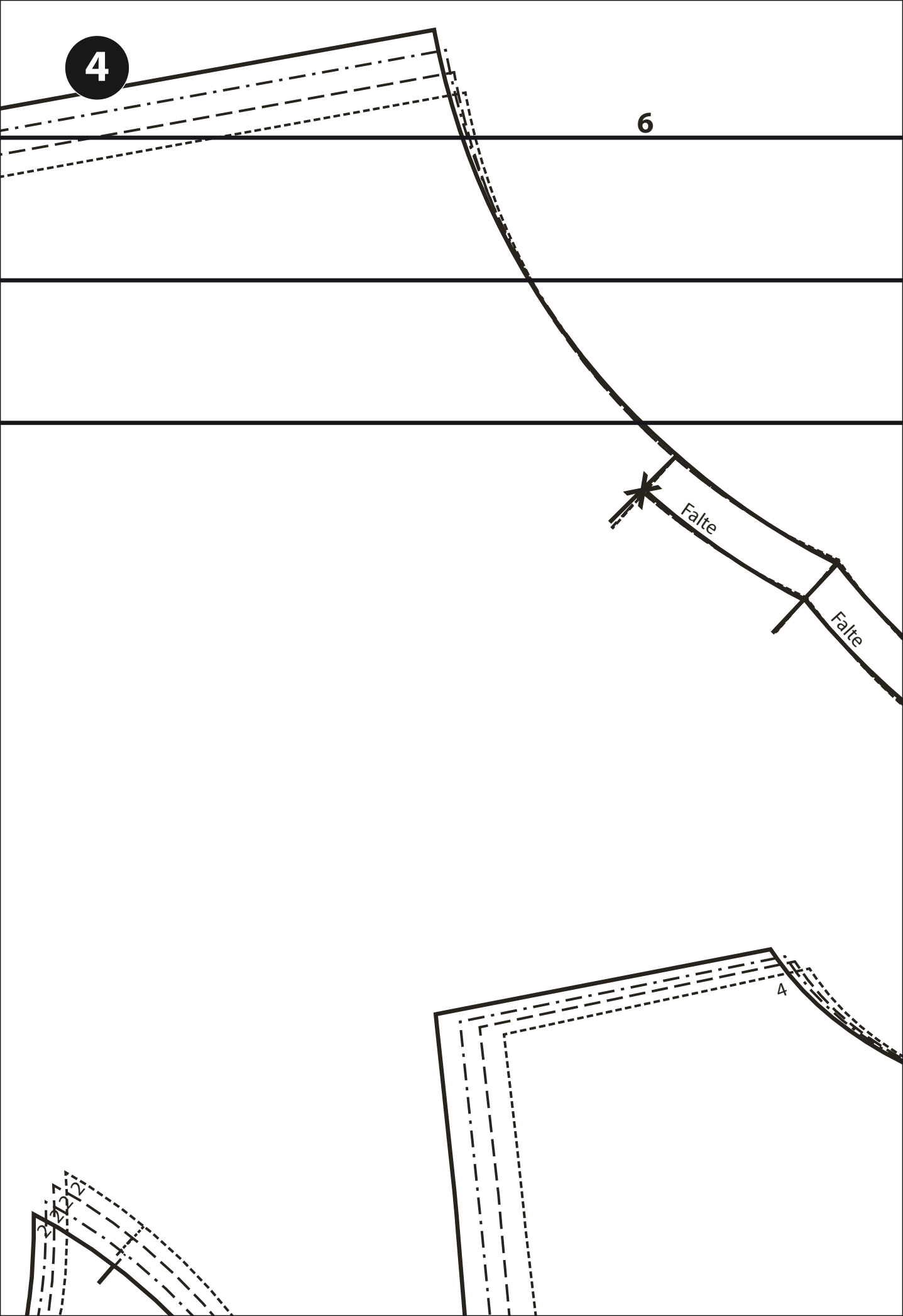


Falte

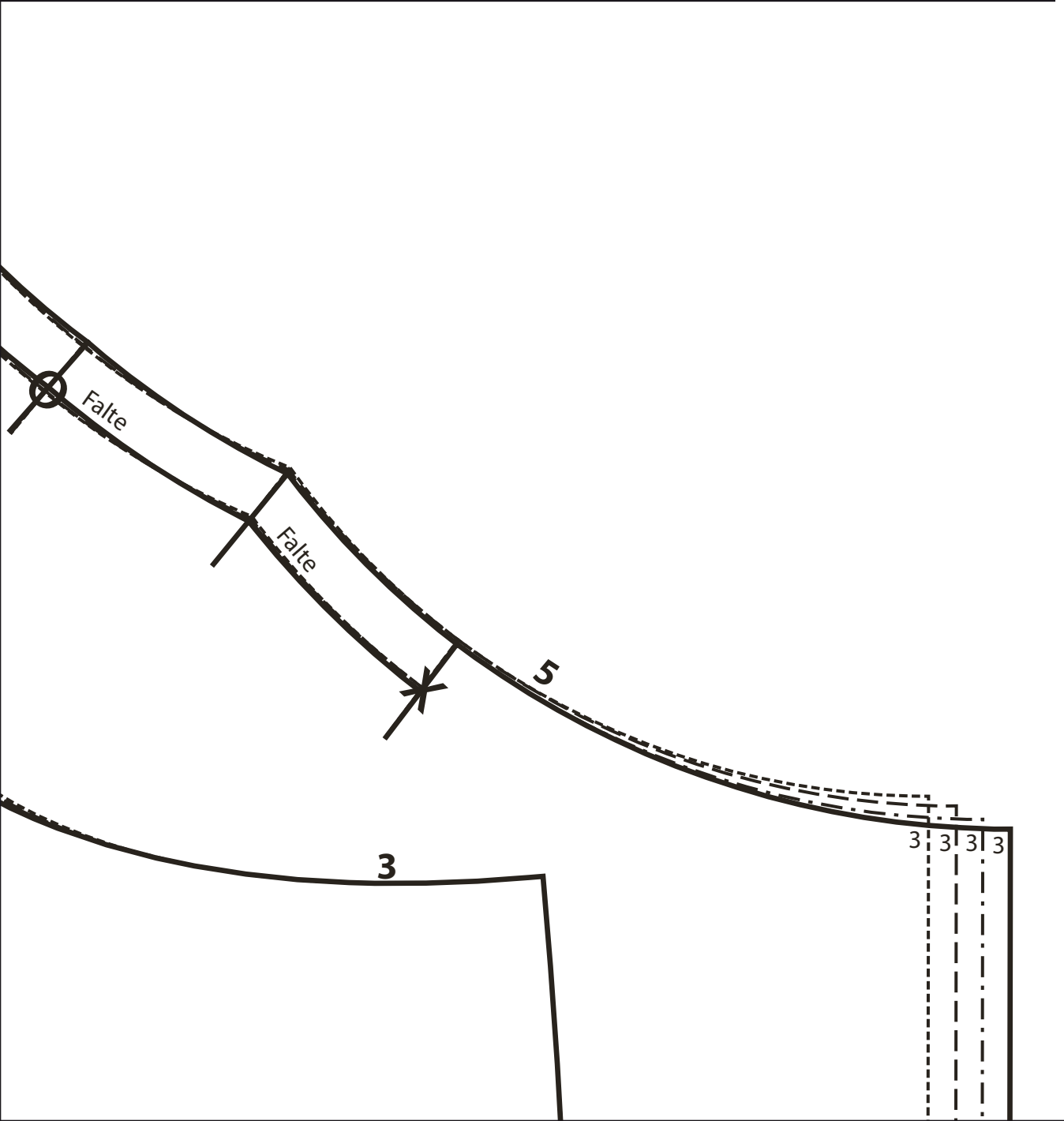
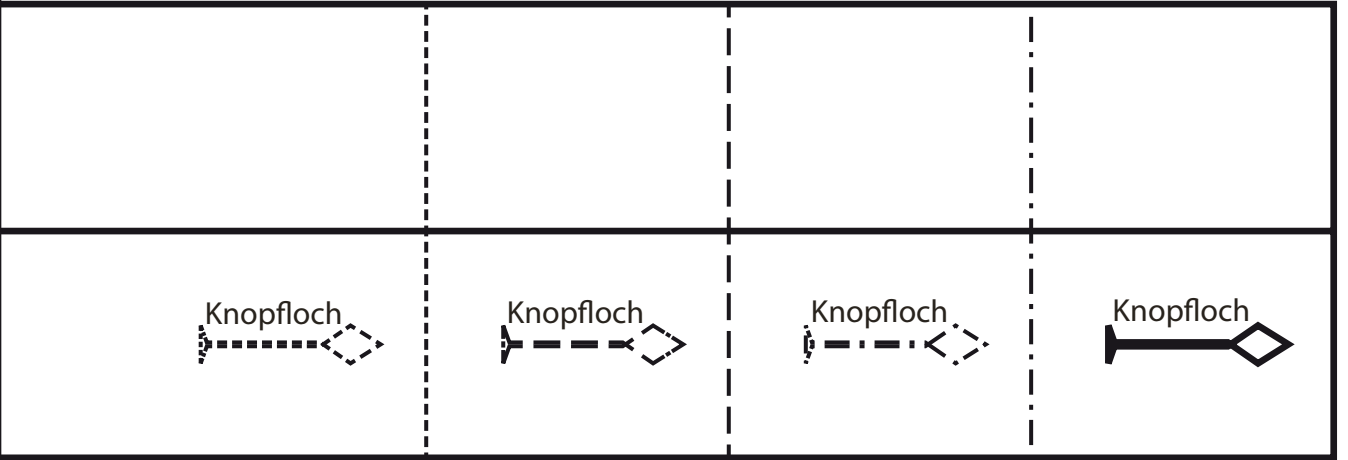
Falte

2
7
12

4



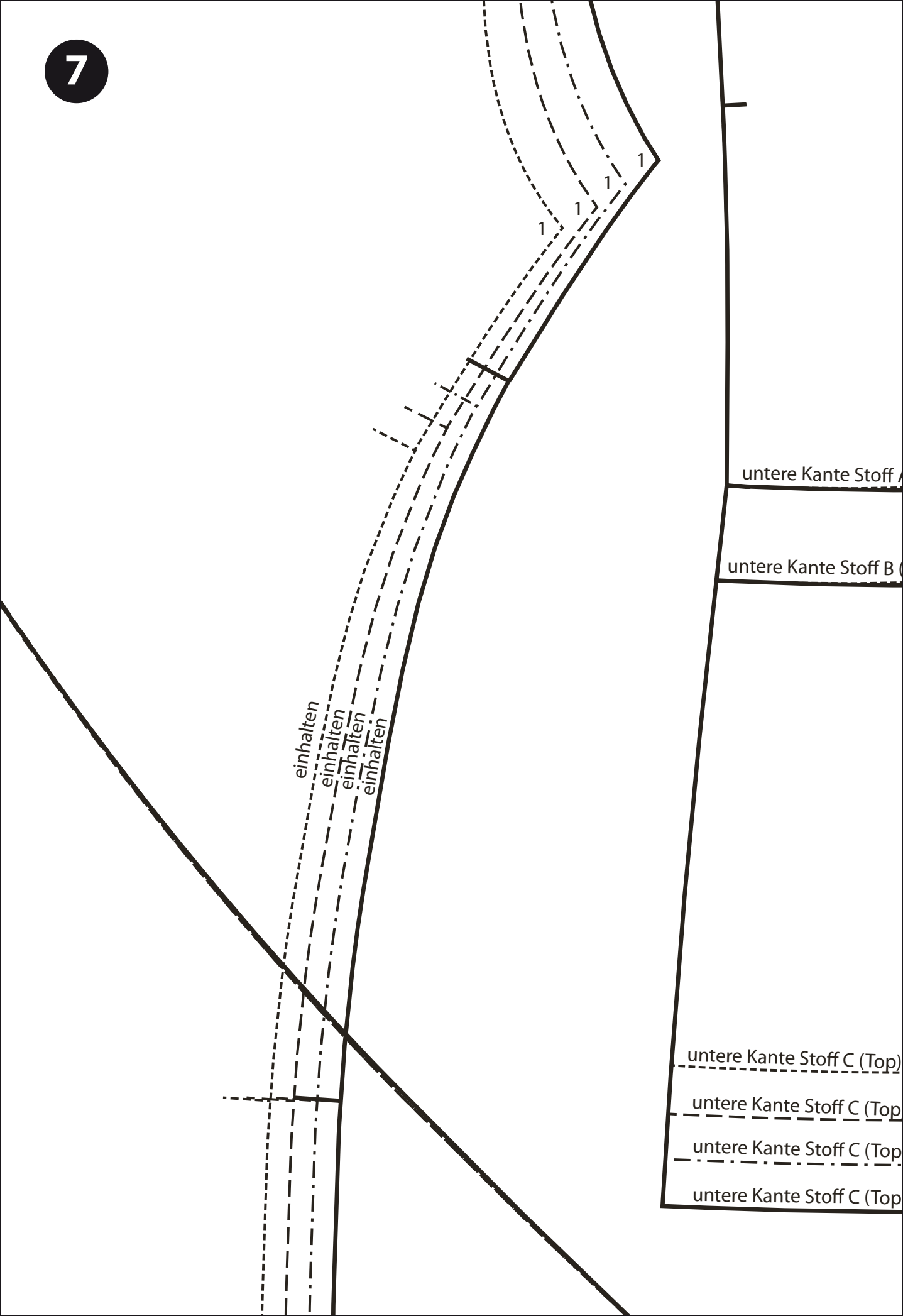
5



1

vord. Mitte Stoffbruch Fadenlauf

6



einhalten
einhalten
einhalten
einhalten

1
1
1
1

untere Kante Stoff A

untere Kante Stoff B

untere Kante Stoff C (Top)

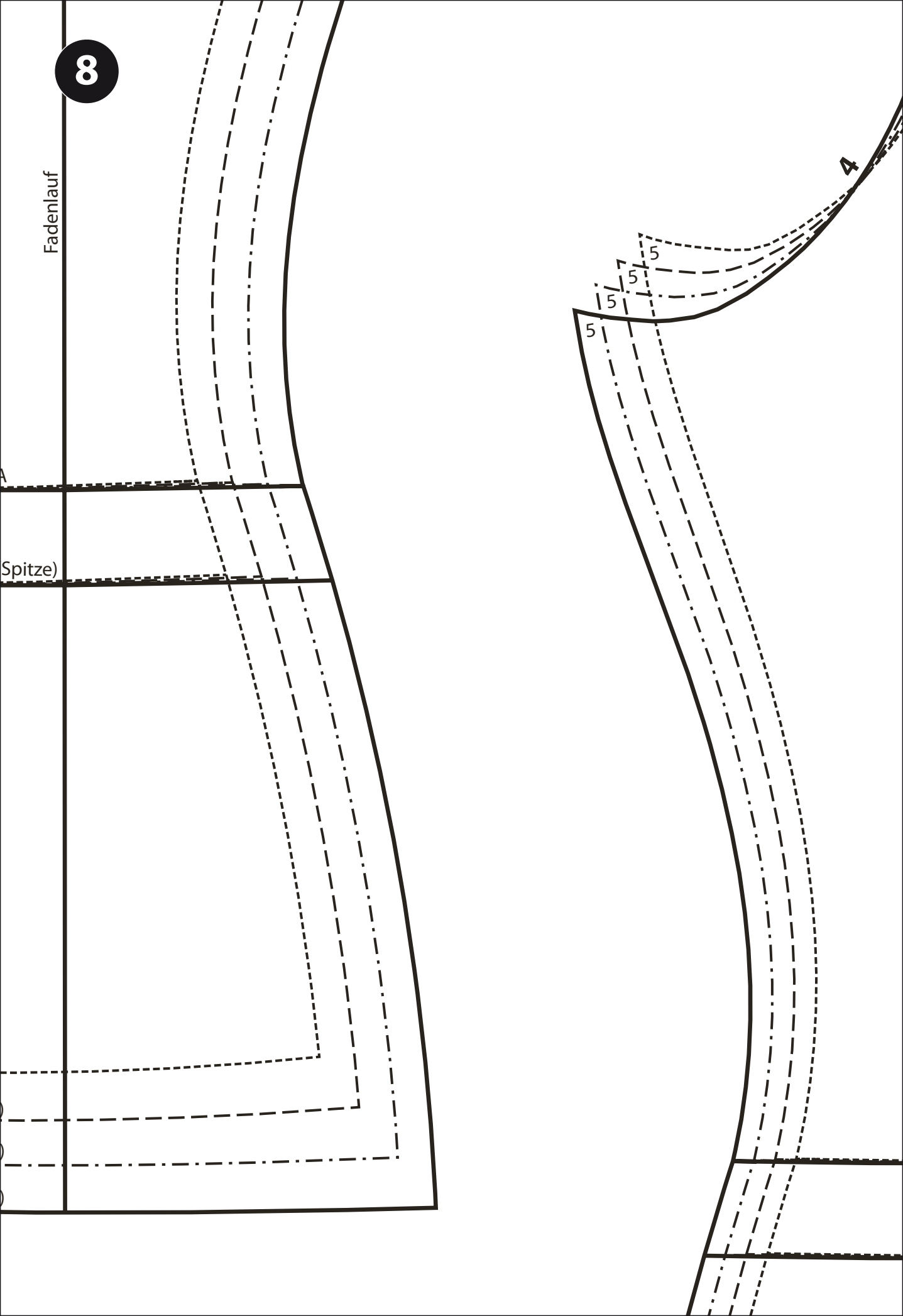
untere Kante Stoff C (Top)

untere Kante Stoff C (Top)

untere Kante Stoff C (Top)

8

Fadenlauf



9

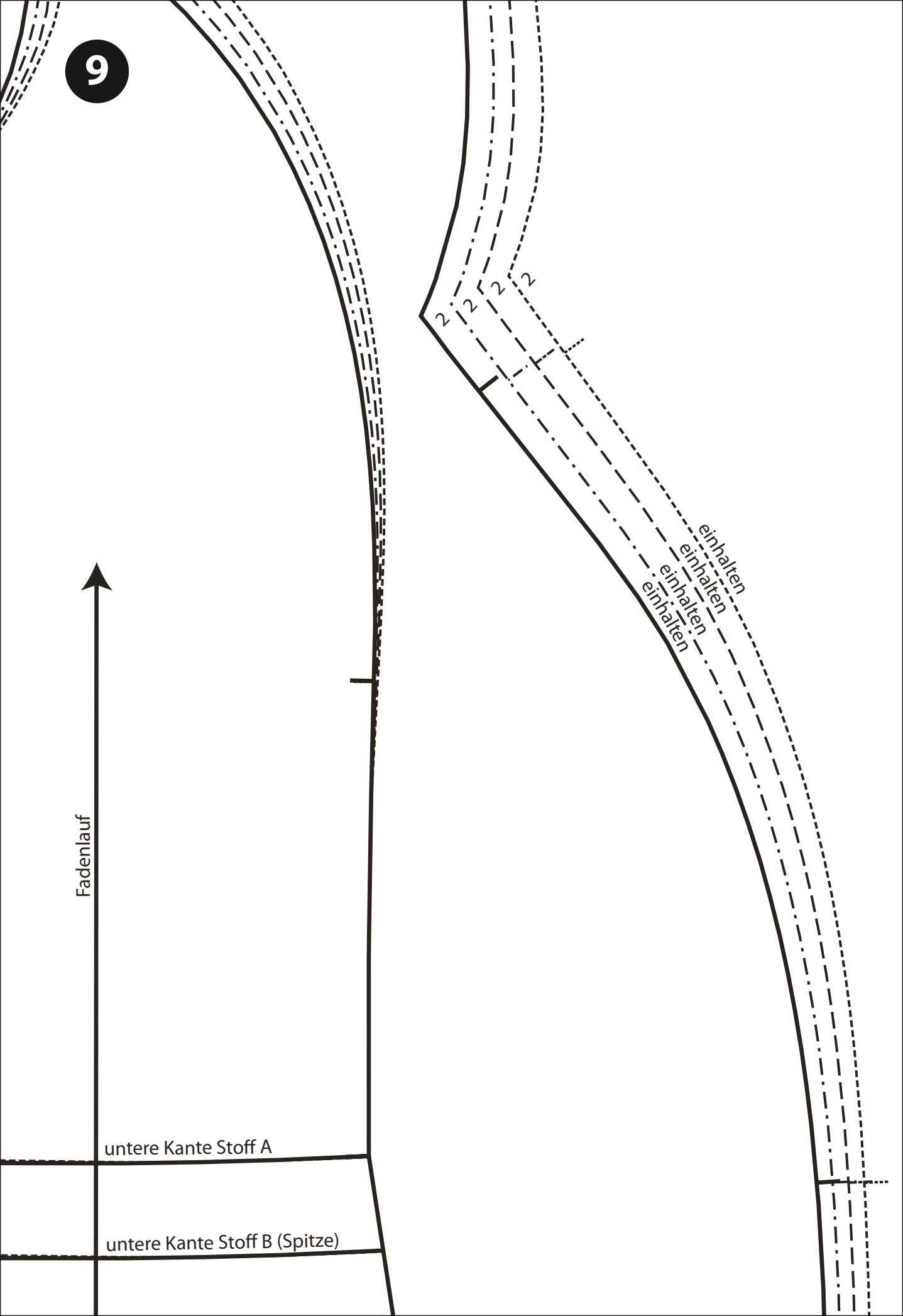
Fadenlauf

untere Kante Stoff A

untere Kante Stoff B (Spitze)

2 2 2 2

einhalten
einhalten
einhalten
einhalten



Fadenlauf



rückw. Mitte Reißverschluss

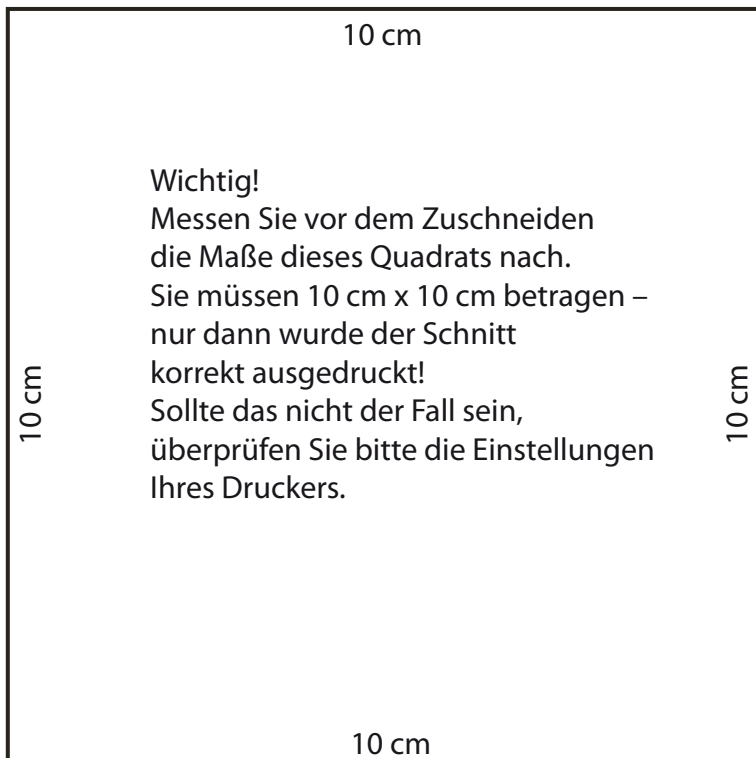
ffbruch Fadenlauf

rückw. Mitte Fadenlauf Naht



untere Kante Stoff

untere Kante Stoff



untere Kante Stoff

untere Kante Stoff

untere Kante Stoff

untere Kante Stoff

12

A

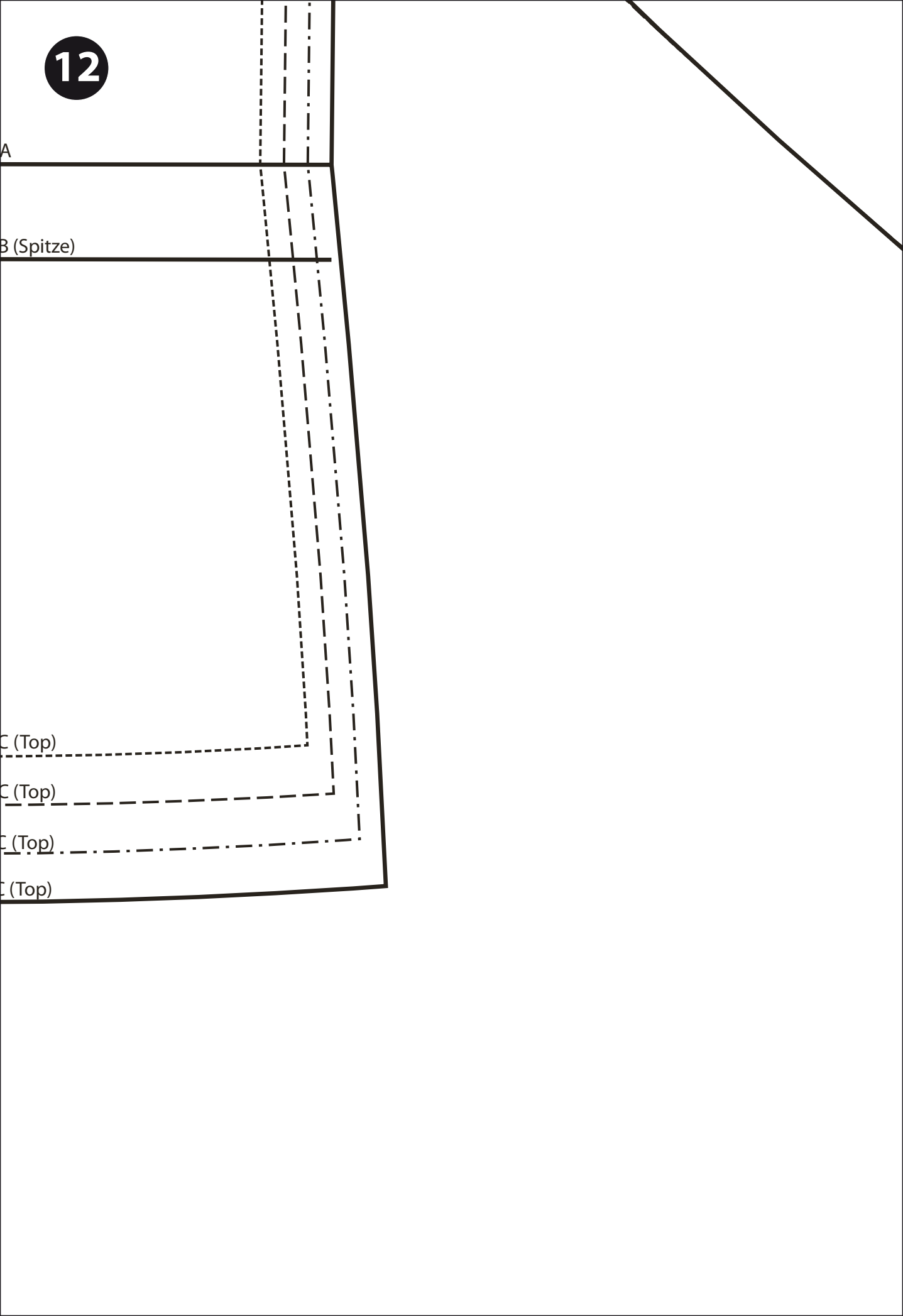
B (Spitze)

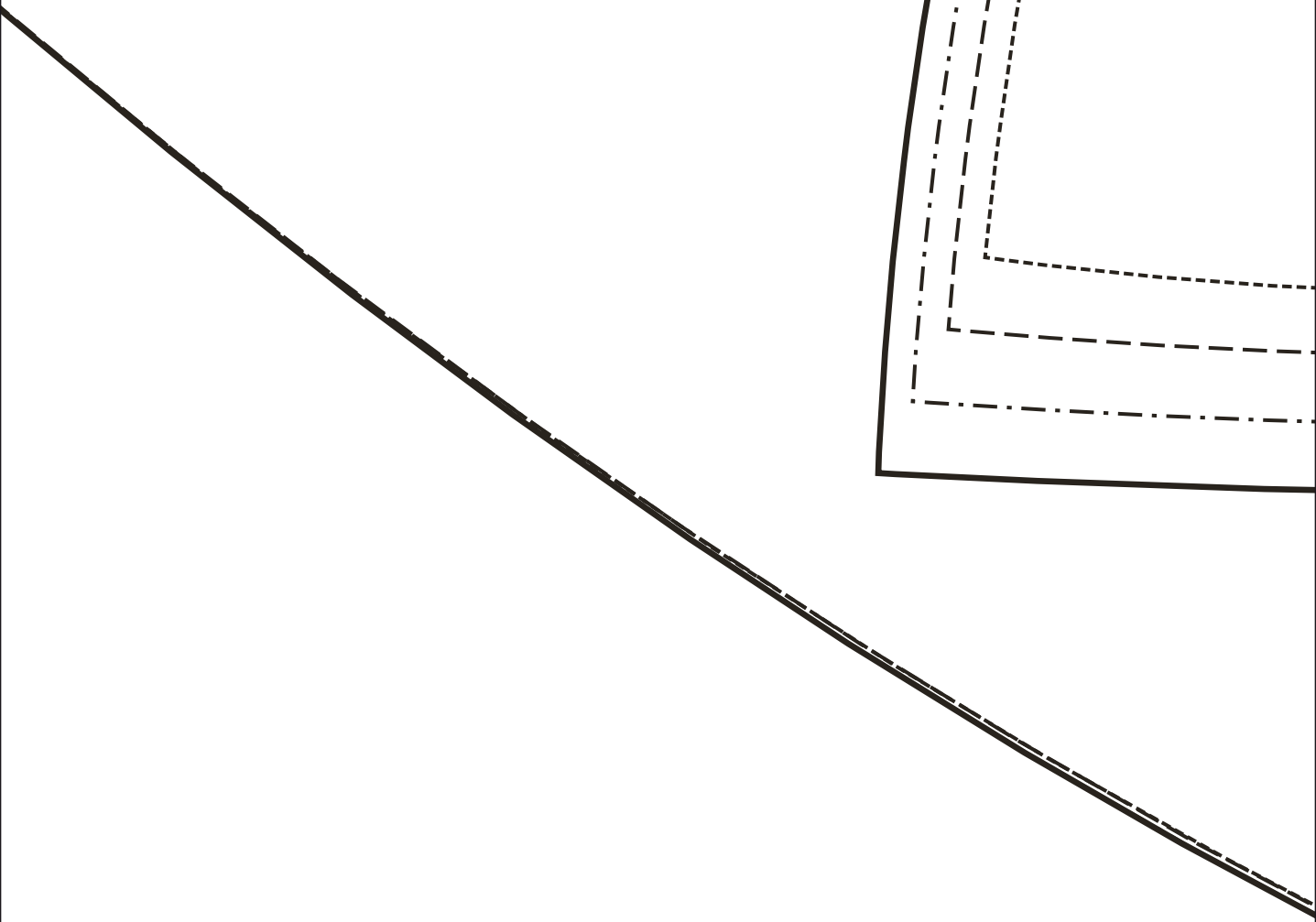
C (Top)

C (Top)

C (Top)

C (Top)





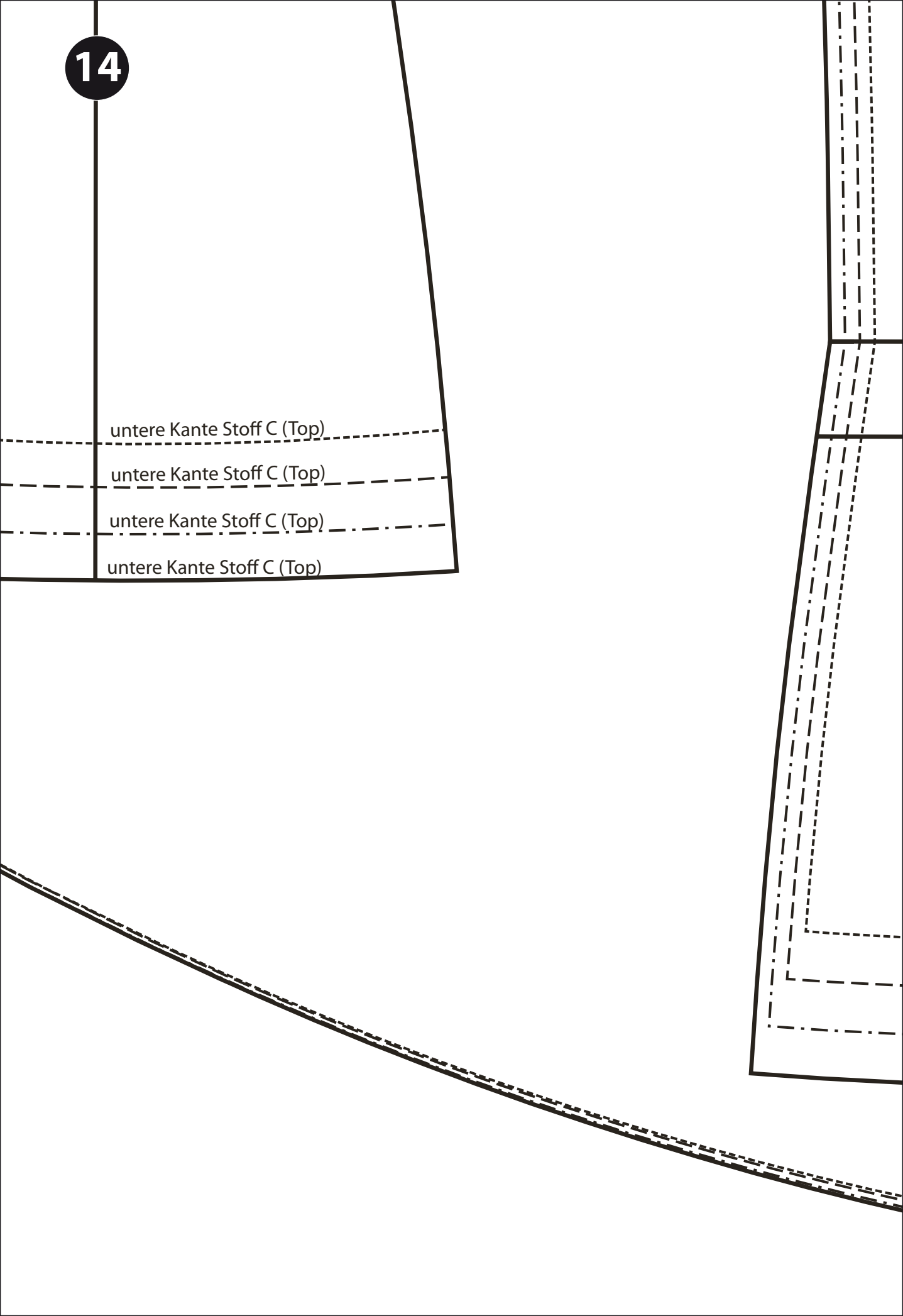
14

untere Kante Stoff C (Top)

untere Kante Stoff C (Top)

untere Kante Stoff C (Top)

untere Kante Stoff C (Top)



15

untere Kante Stoff A 3

untere Kante Stoff B (Spitze)

untere Kante Stoff C (Top)

untere Kante Stoff C (Top)

untere Kante Stoff C (Top)

untere Kante Stoff C (Top)

vord. Mitte Sto