

Ratgeber Näh-Atelier

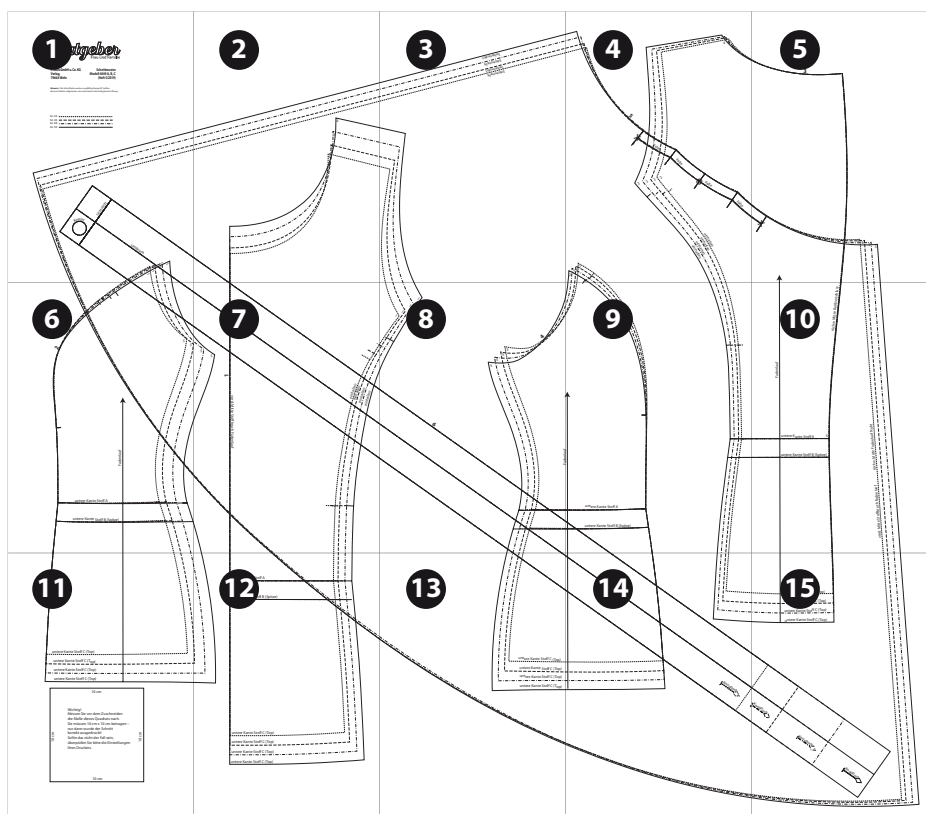
Modell 4049: Kleid bzw. Top mit Rock in den Größen 44, 46, 48, 50

Die Näh-Anleitung finden Sie in der Ausgabe 5/2019 unserer Zeitschrift Ratgeber Frau und Familie ab Seite 72.

Bitte beachten Sie auch die „Allgemeine Anleitung zu den Schnittmustermodellen“ mit **Größentabelle**, die Sie ebenfalls herunterladen können.

Der Schnitt besteht aus 15 nummerierten DIN-A-4 Blättern, die aneinandergeklebt werden müssen, siehe Schemazeichnung.

1. Drucken Sie das PDF in Originalgröße aus (ohne Seitenanpassung oder Verkleinerung).
2. Unten links auf Seite 11 finden Sie ein Quadrat. Es dient nur zur Kontrolle. Wenn die Seitenlängen 10 cm x 10 cm betragen, ist der Schnitt richtig ausgedruckt. Falls nicht, überprüfen Sie die Einstellungen Ihres Druckers.
3. Schneiden Sie jedes DIN-A-4-Blatt an der rechten Längsseite und der unteren Schmalseite an der Rahmenlinie ab und kleben Sie die Kanten exakt an die jeweilige Rahmenlinie des nächsten DIN-A-4-Blattes, bis alle Blätter laut Schema aneinander geklebt sind.
4. Dann den Schnitt in der gewünschten Größe auf Transparentpapier kopieren und ausschneiden.



1

Ratgeber

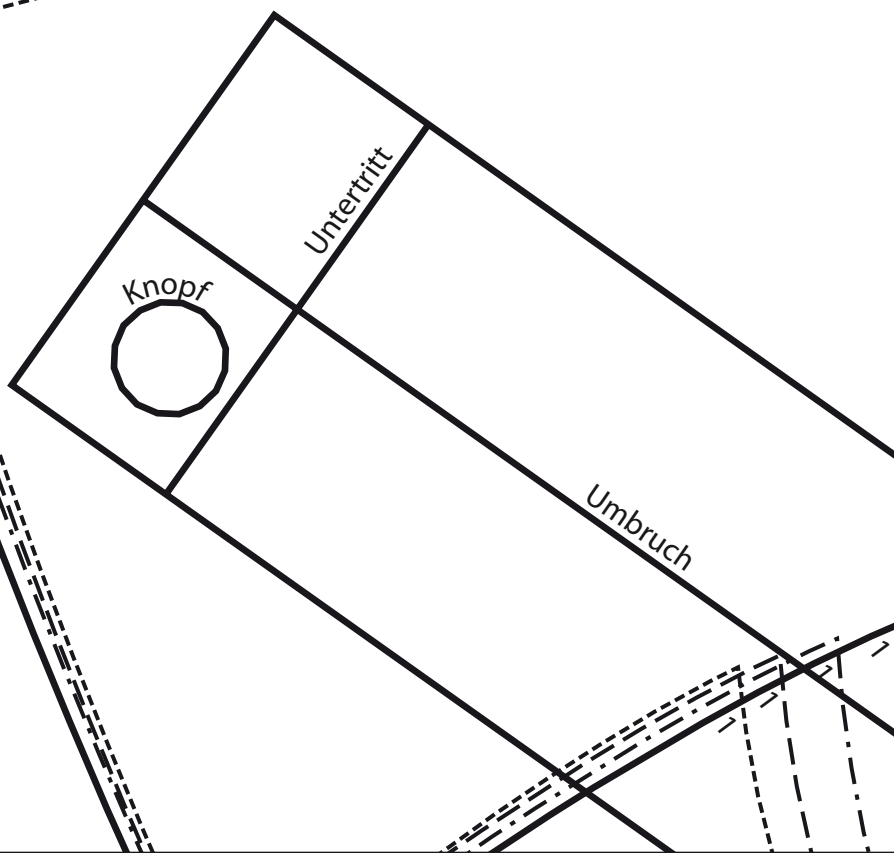
Frau und Familie

J. Weck GmbH u. Co. KG
Verlag,
79664 Wehr

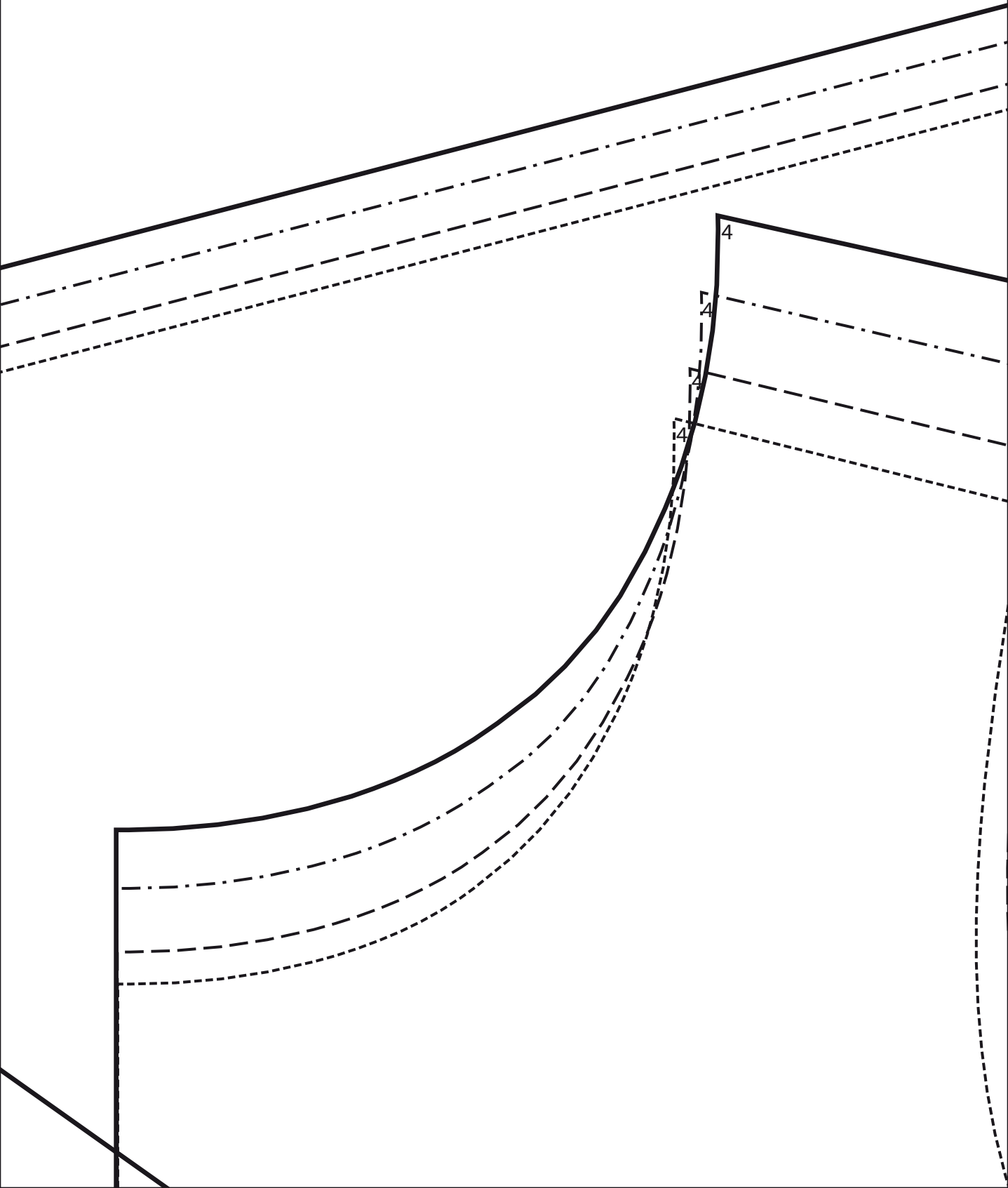
Schnittmuster
Modell 4049 A, B, C
(Heft 5/2019)

Hinweis: Die Schnittteile wurden sorgfältig überprüft. Sollten dennoch Fehler aufgetreten sein, übernimmt der Verlag keine Haftung.

Gr. 44 -----
Gr. 46 -----
Gr. 48 -----
Gr. 50 -----



2



3

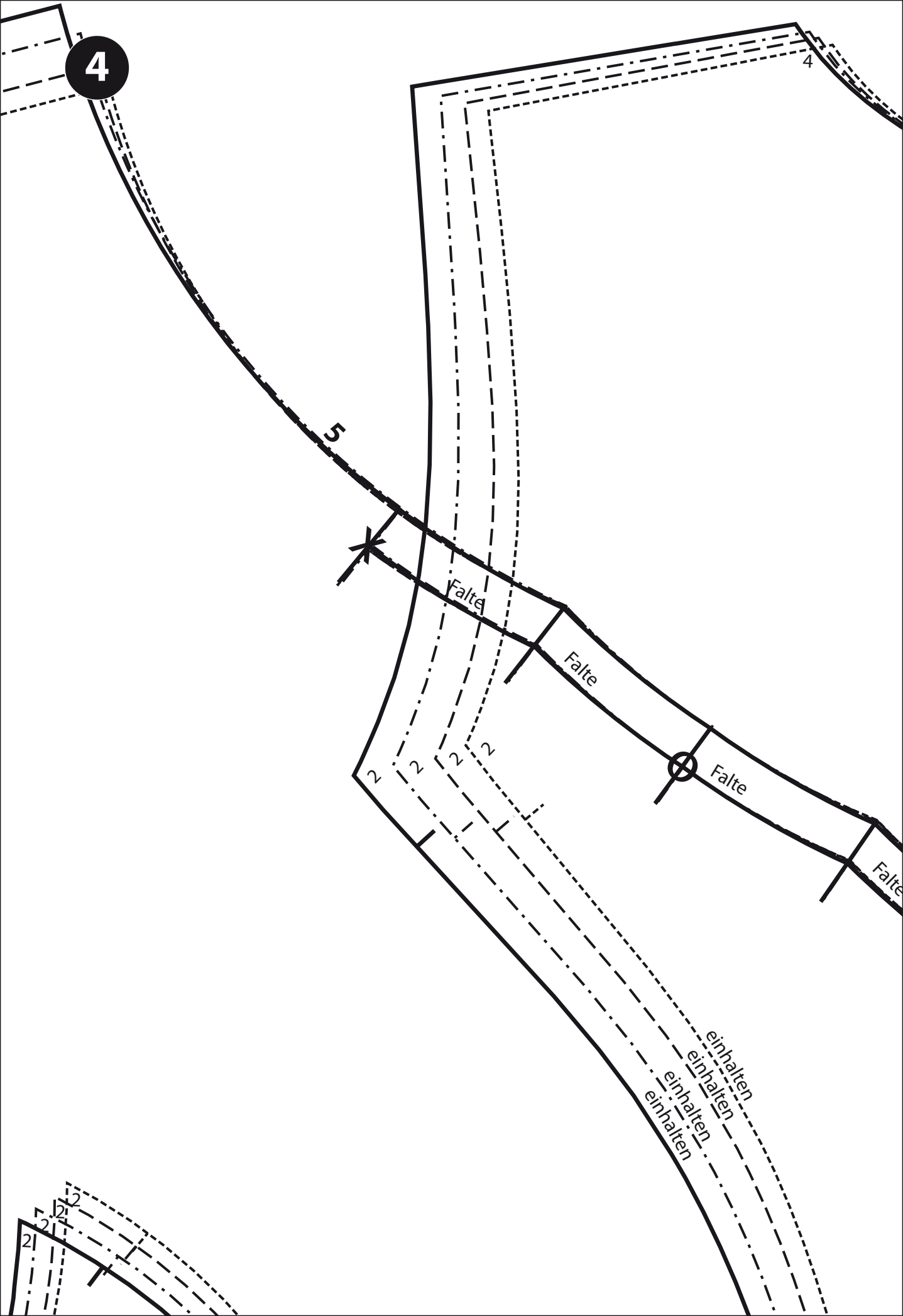
Seitennah

Seitennah

Seitennah

Seitennah





5

3



3

3

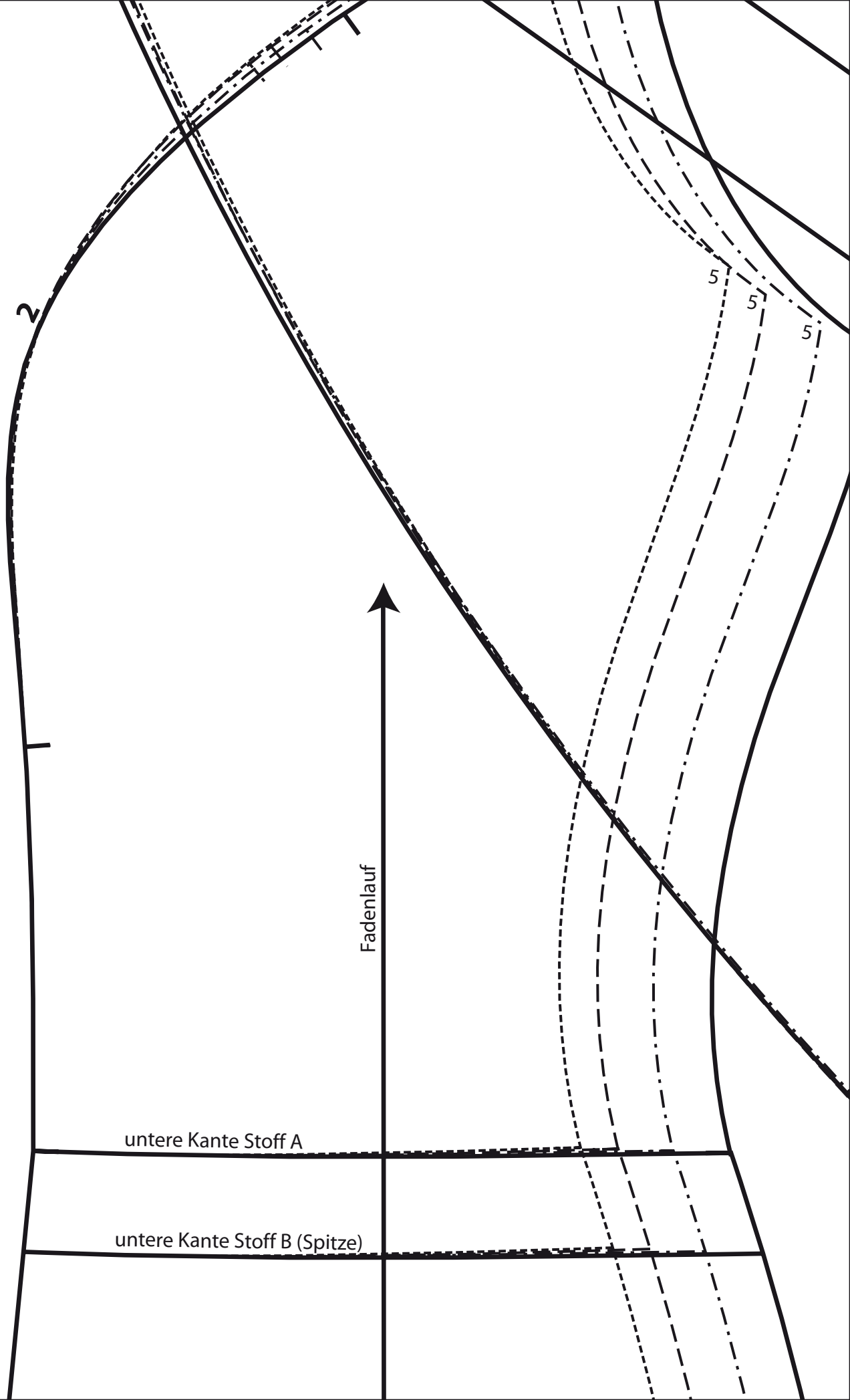
3

3



SS

6



Fadenlauf

untere Kante Stoff A

untere Kante Stoff B (Spitze)

2

5

5

5

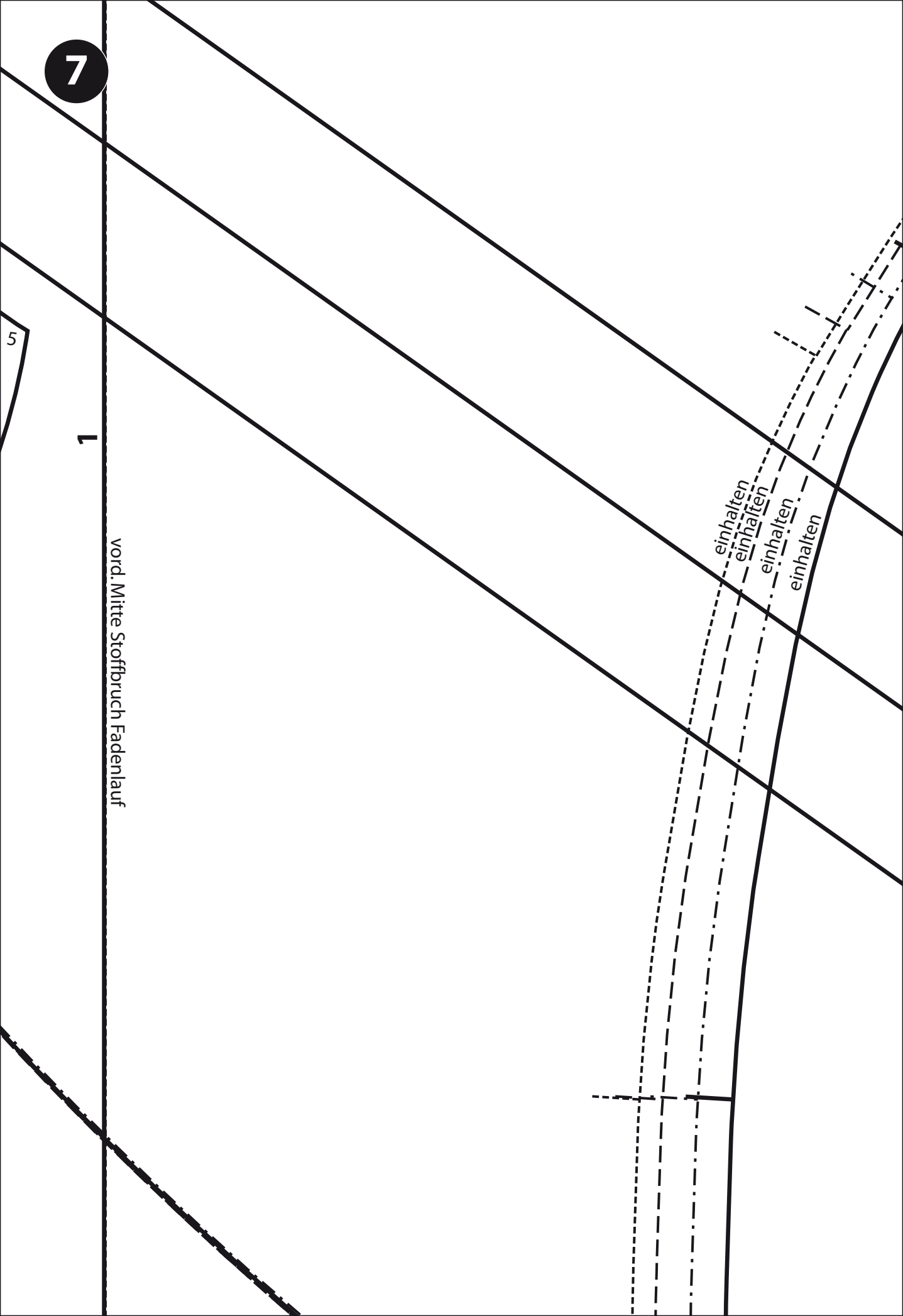
7

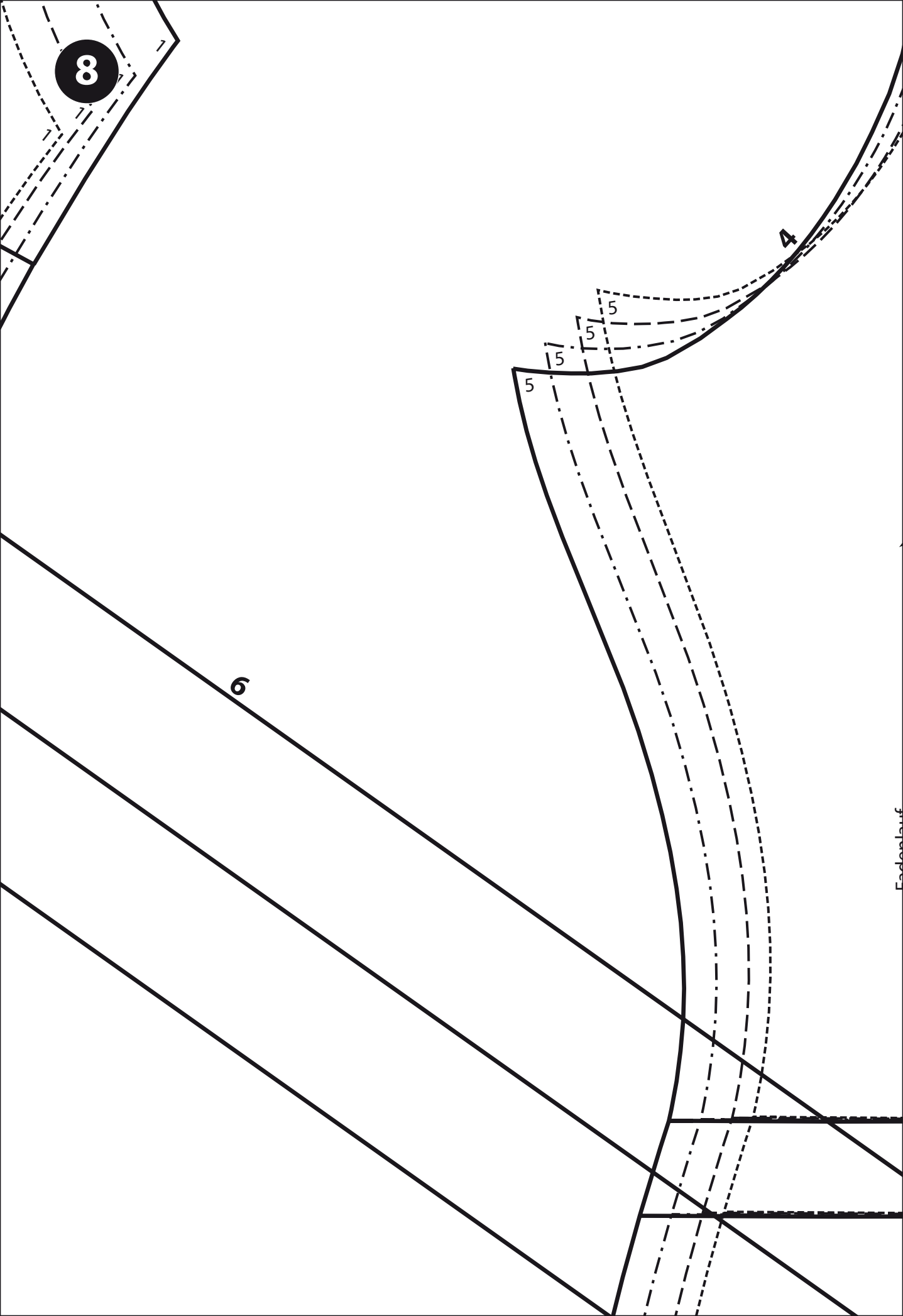
5

1

vord. Mitte Stoffbruch Fadenlauf

einhalten
einhalten
einhalten
einhalten





8

4

5

5

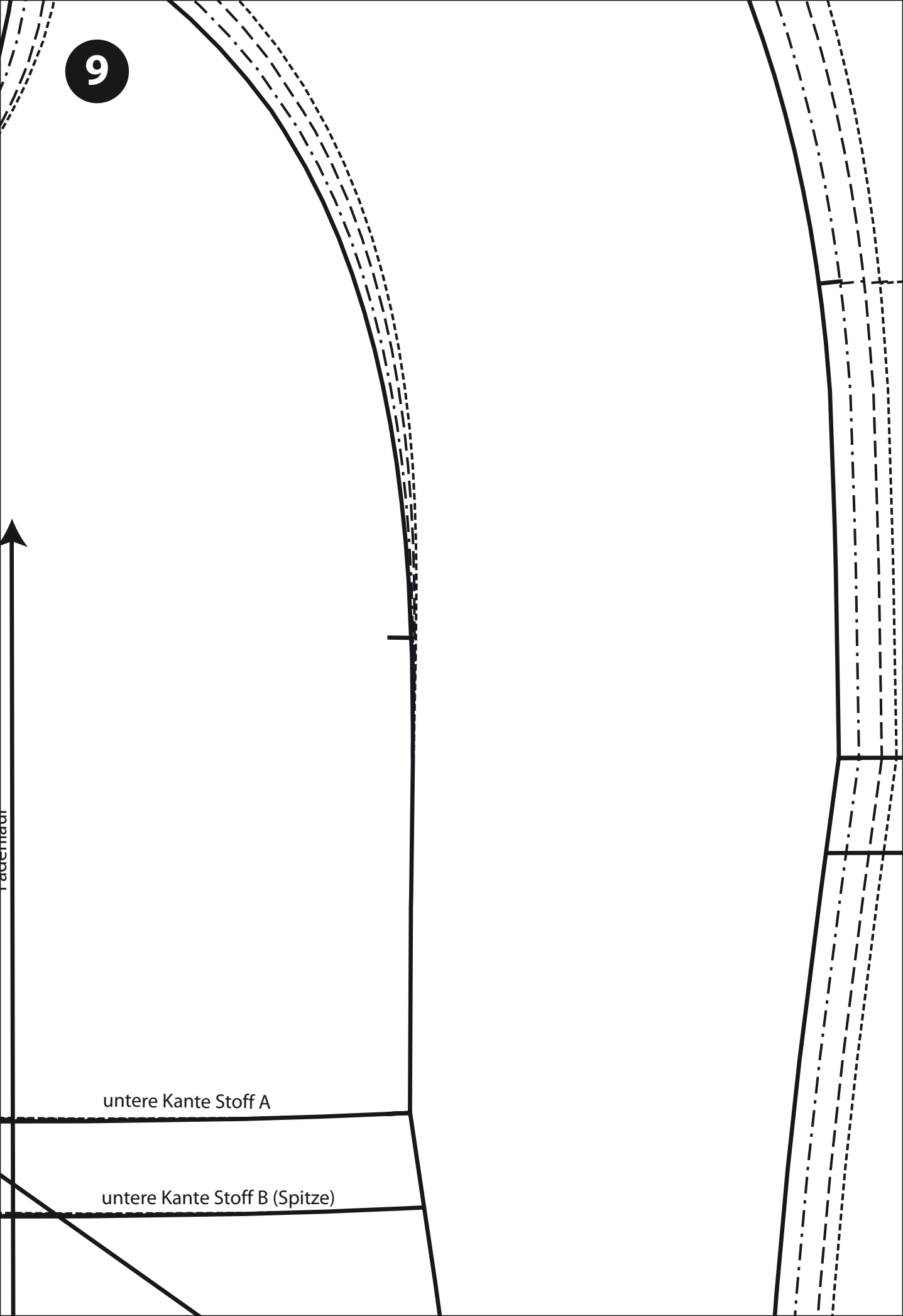
5

5

6

Eckeslauf

9



Fadenlauf

untere Kante Stoff A

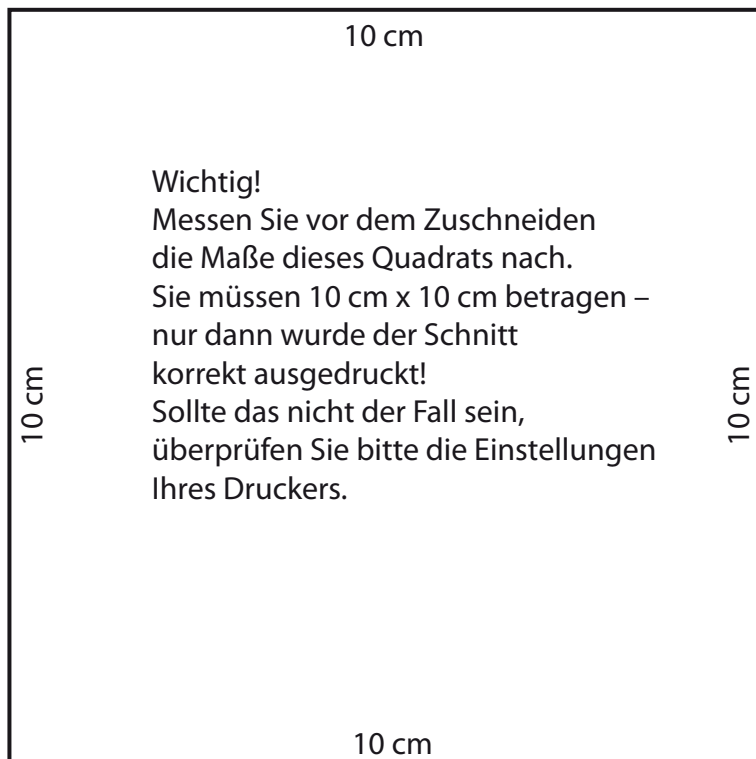
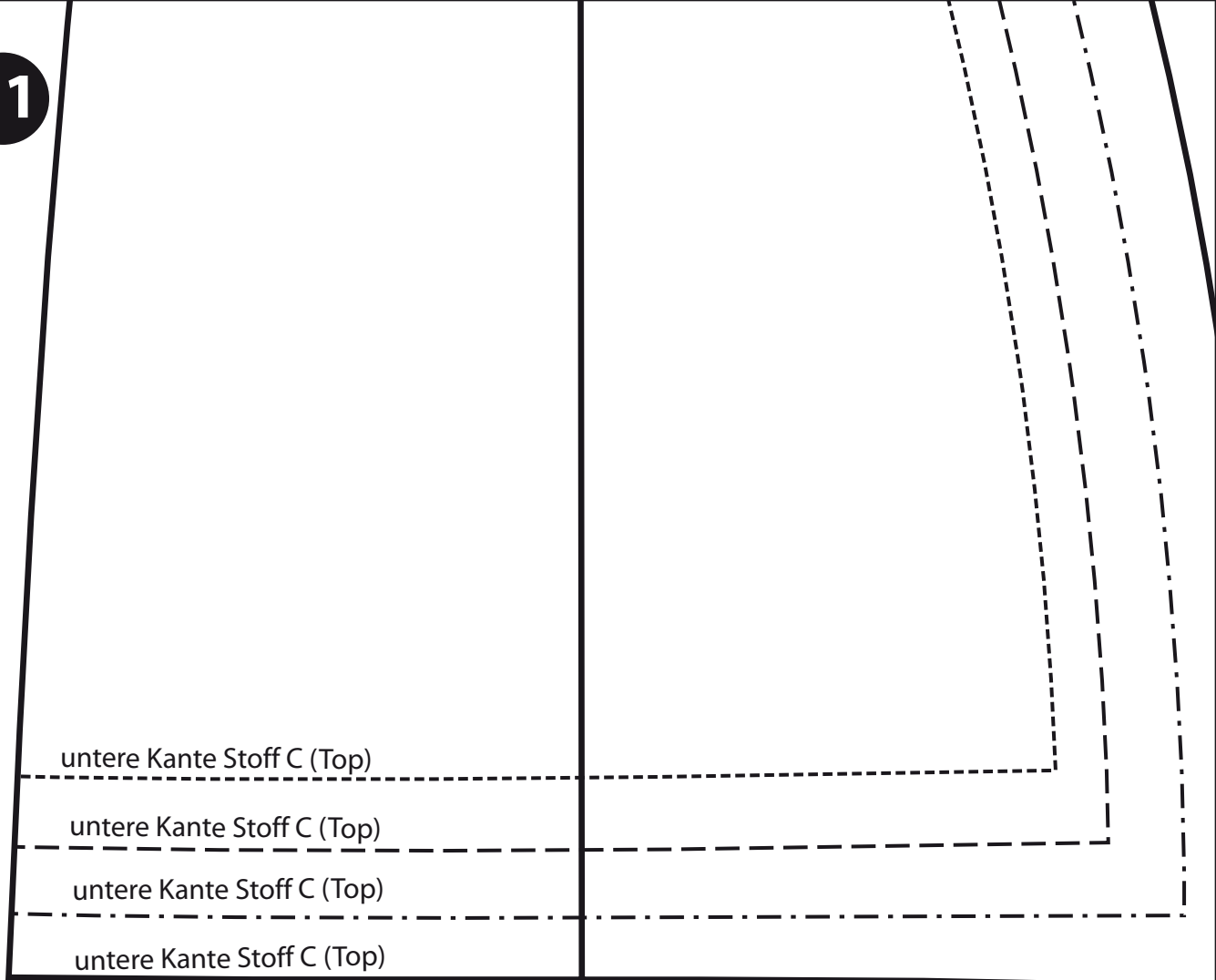
3

untere Kante Stoff B (Spitze)

rückw. Mitte Reißverschl

rückw. Mitte Fadenlauf Naht

vord. Mitte Stoffbruch Fadenlauf



untere Kante Stoff A

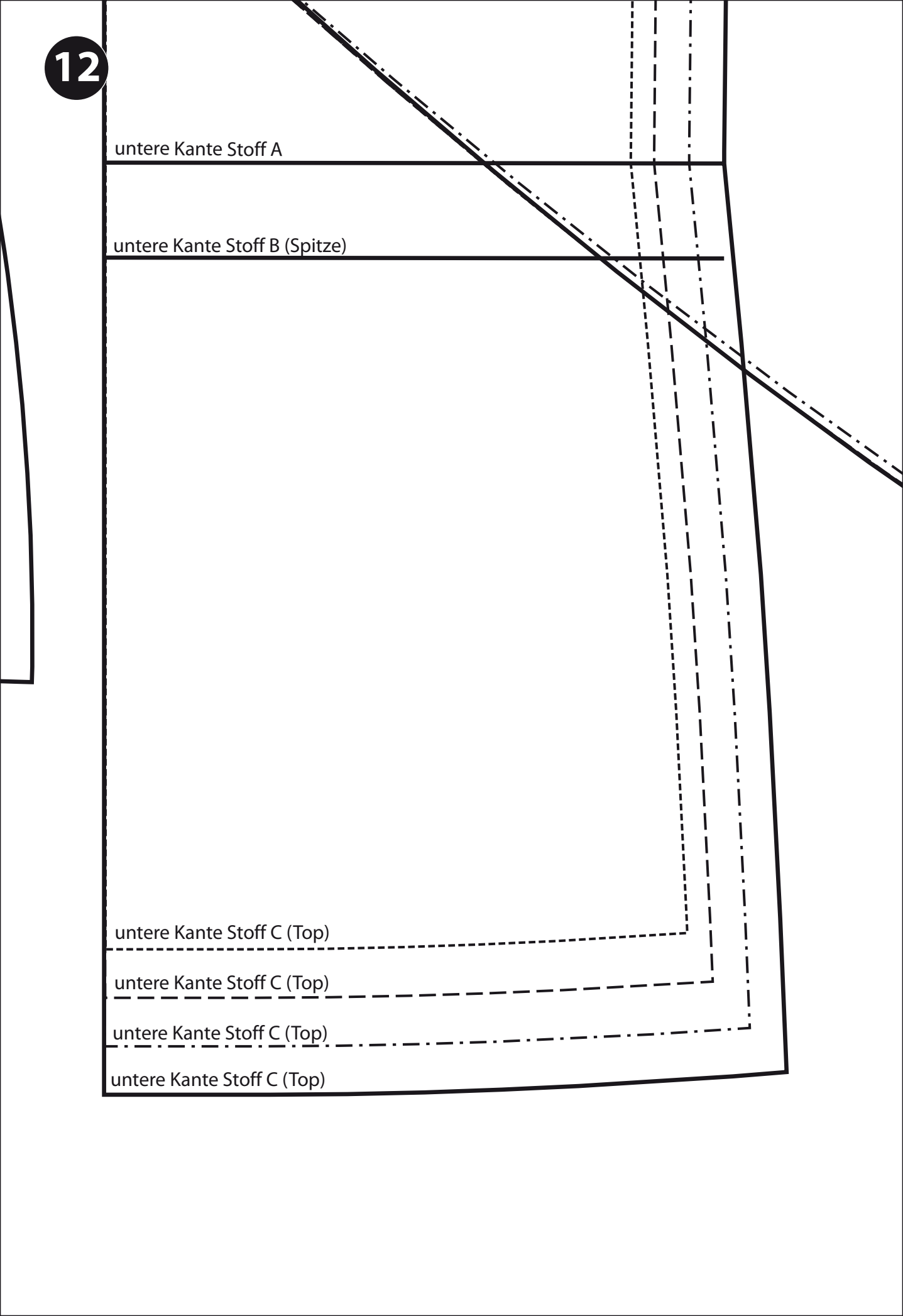
untere Kante Stoff B (Spitze)

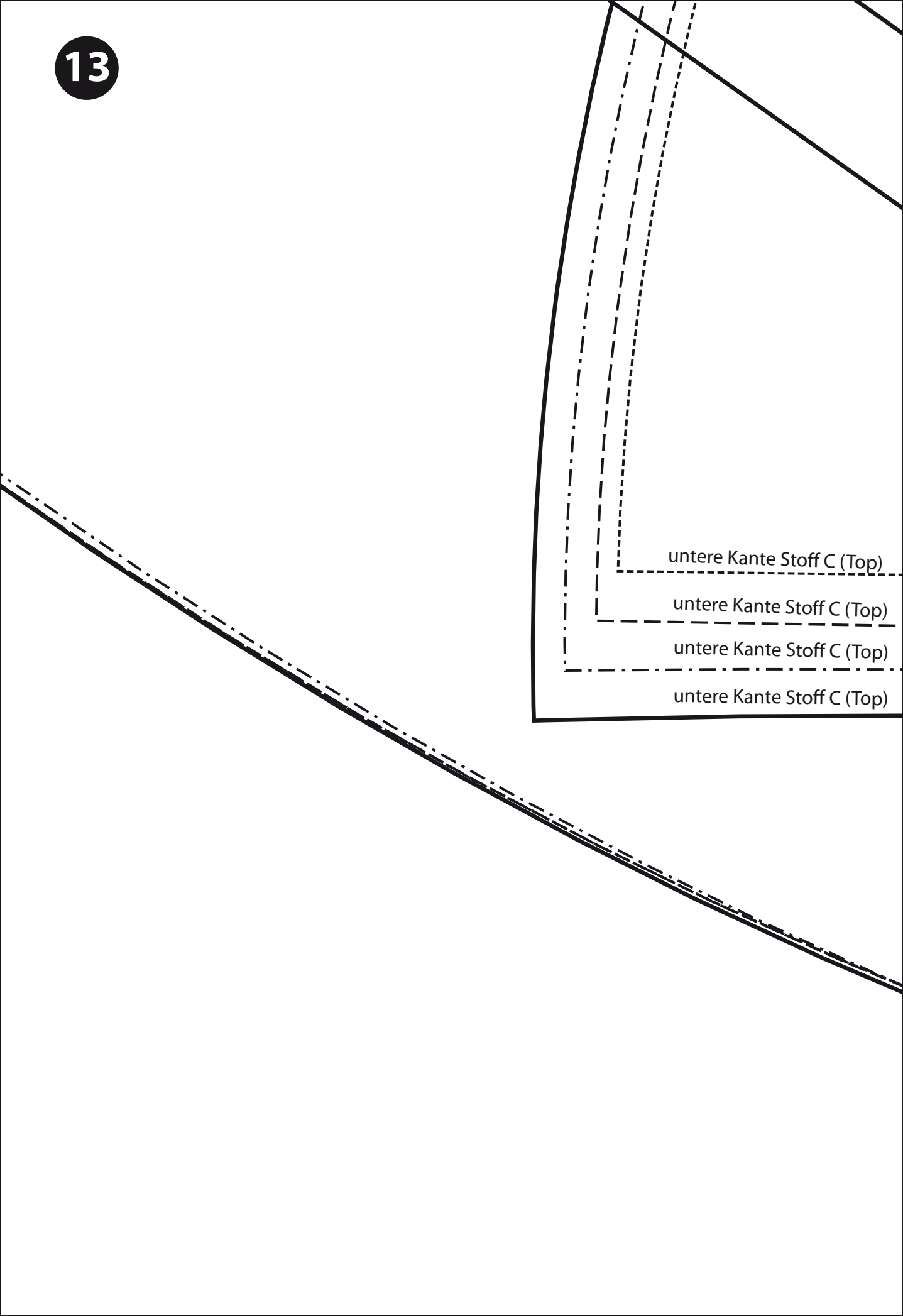
untere Kante Stoff C (Top)

untere Kante Stoff C (Top)

untere Kante Stoff C (Top)

untere Kante Stoff C (Top)





untere Kante Stoff C (Top)

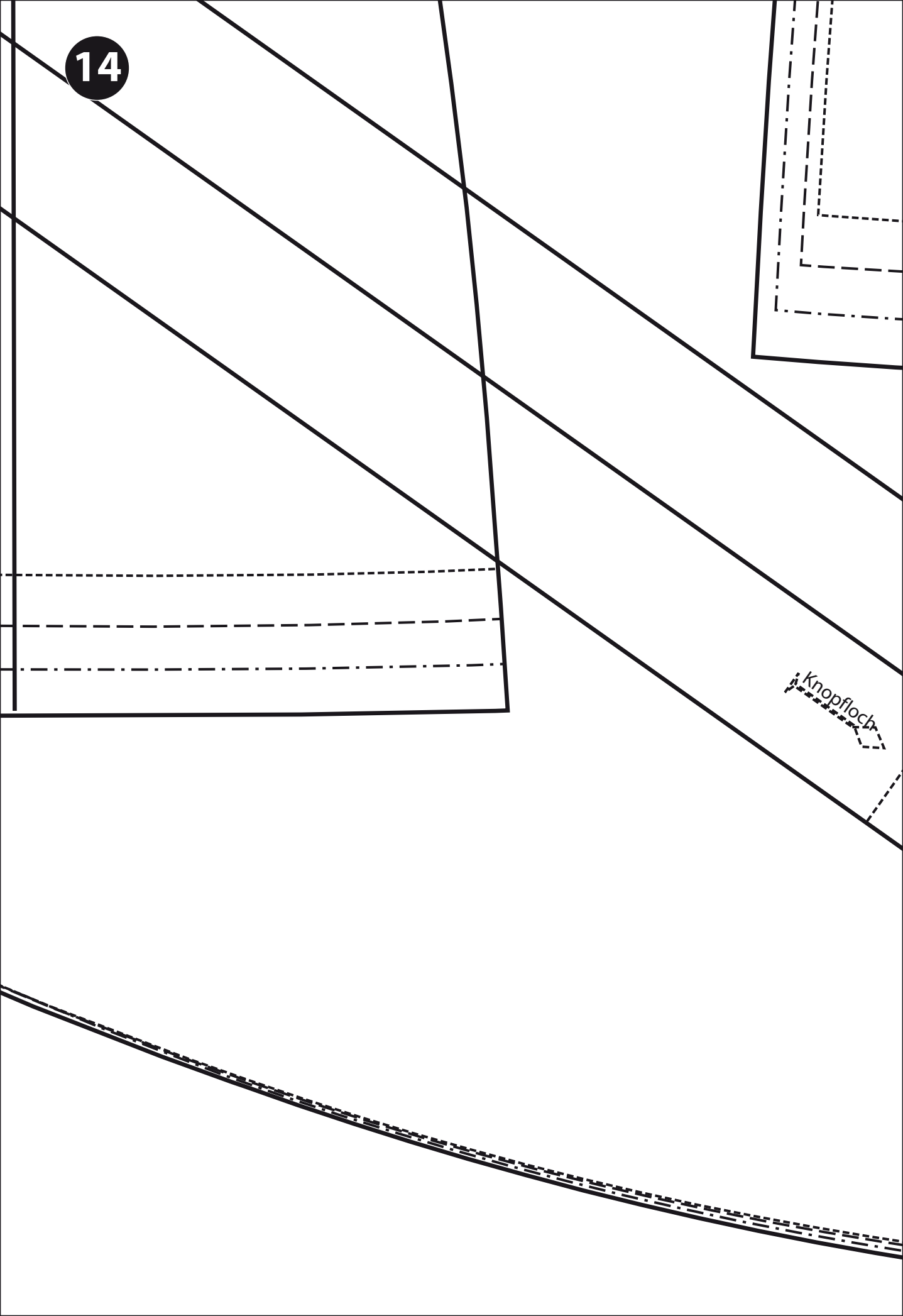
untere Kante Stoff C (Top)

untere Kante Stoff C (Top)

untere Kante Stoff C (Top)

14

Knopfloch



15

untere Kante Stoff C (Top)

untere Kante Stoff C (Top)

untere Kante Stoff C (Top)

untere Kante Stoff C (Top)

Knopfloch

Knopfloch

Knopfloch